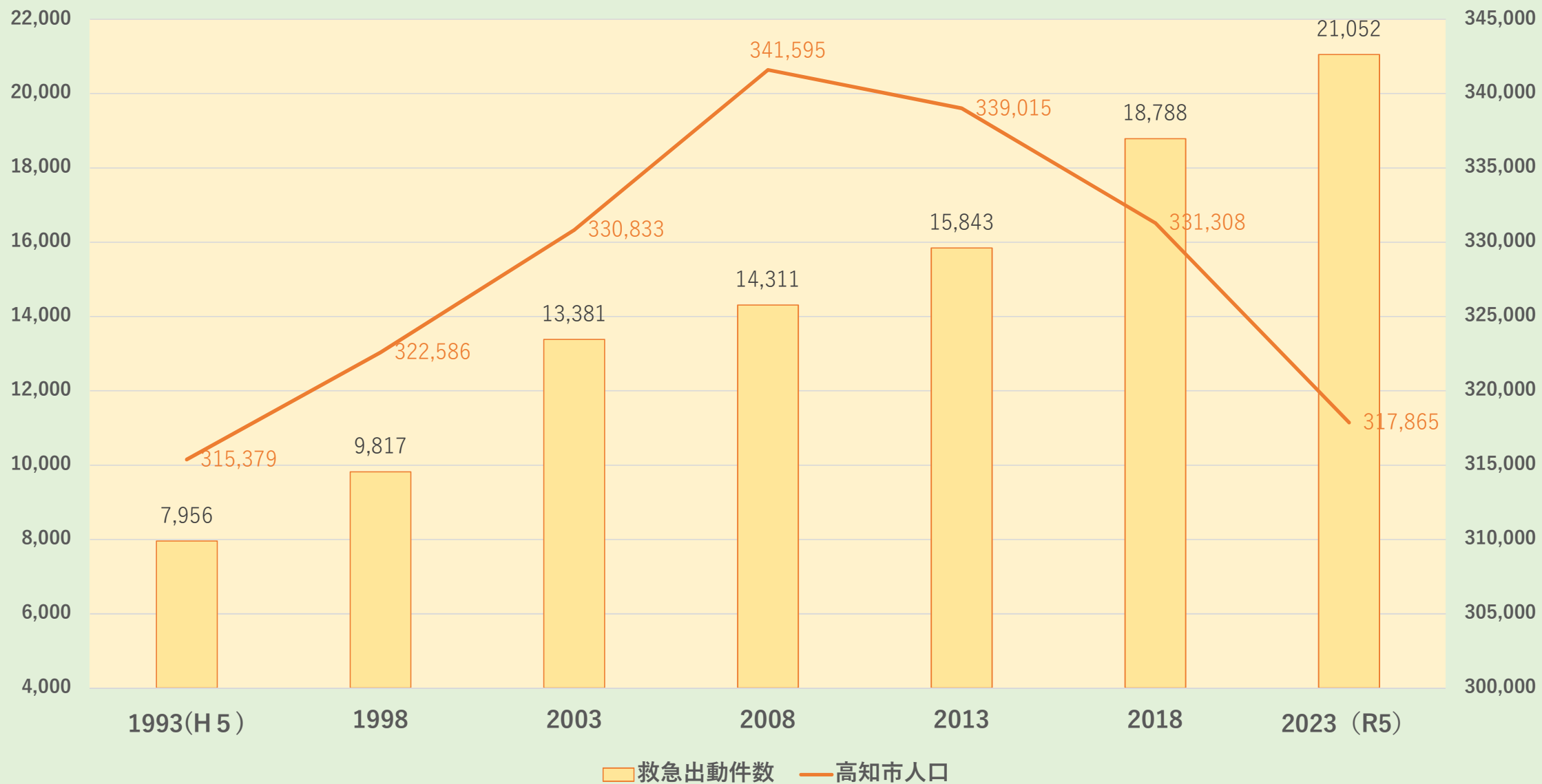


高知市在宅医療・介護連携推進委員会  
多職種連携ワーキング（資料）

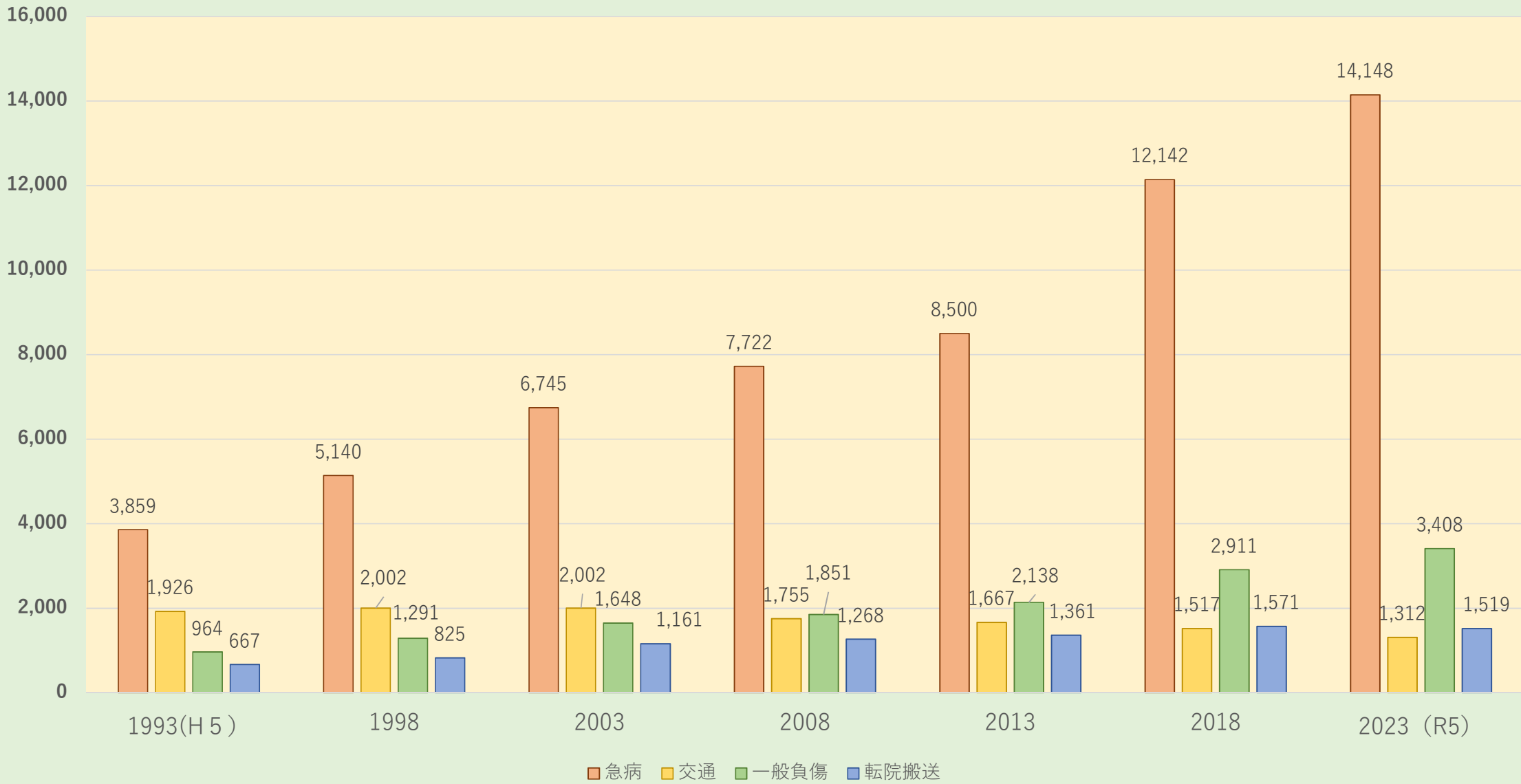
令和6年11月7日

高知市消防局 救急課

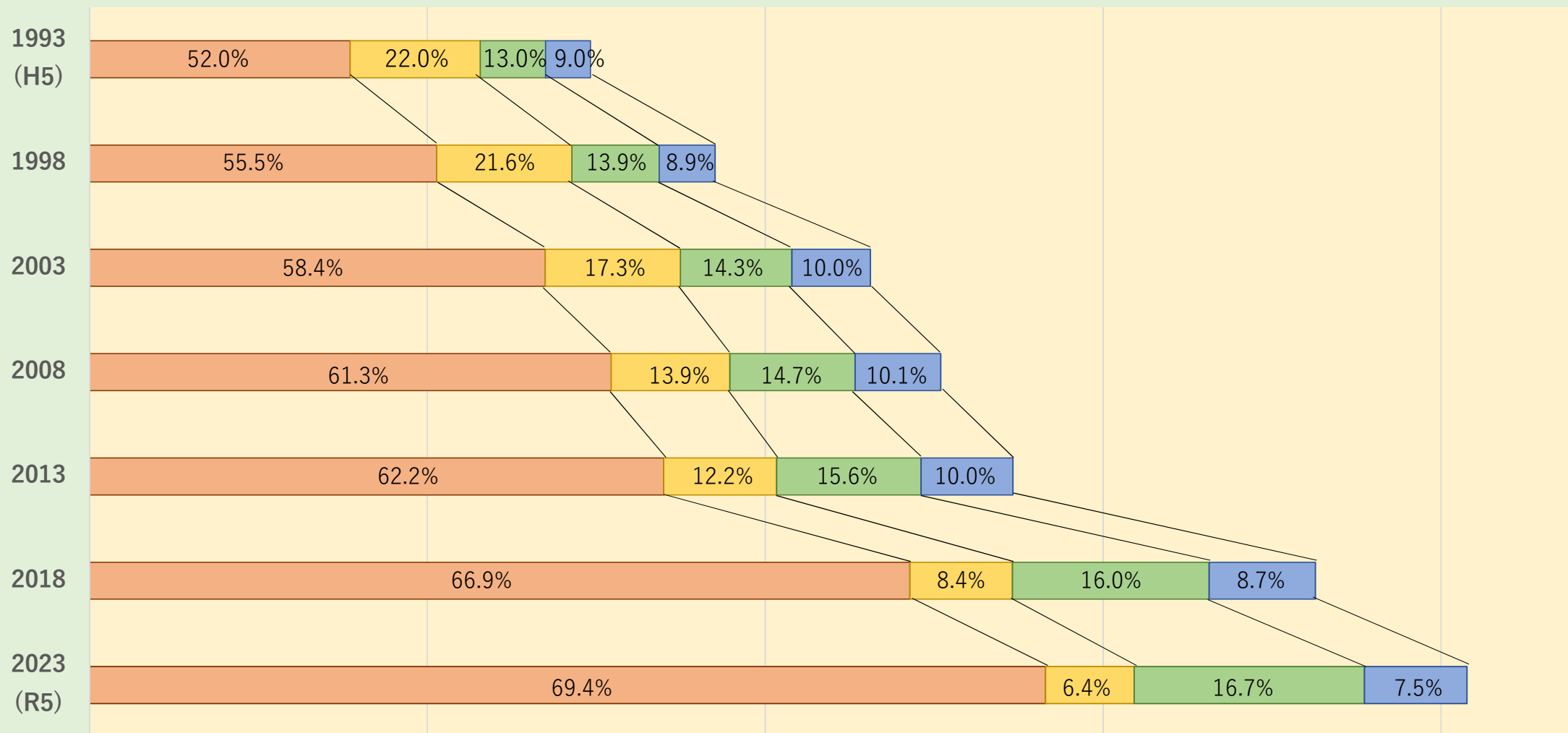
# 人口と救急出動件数の推移



# 事故種別出動件数の推移

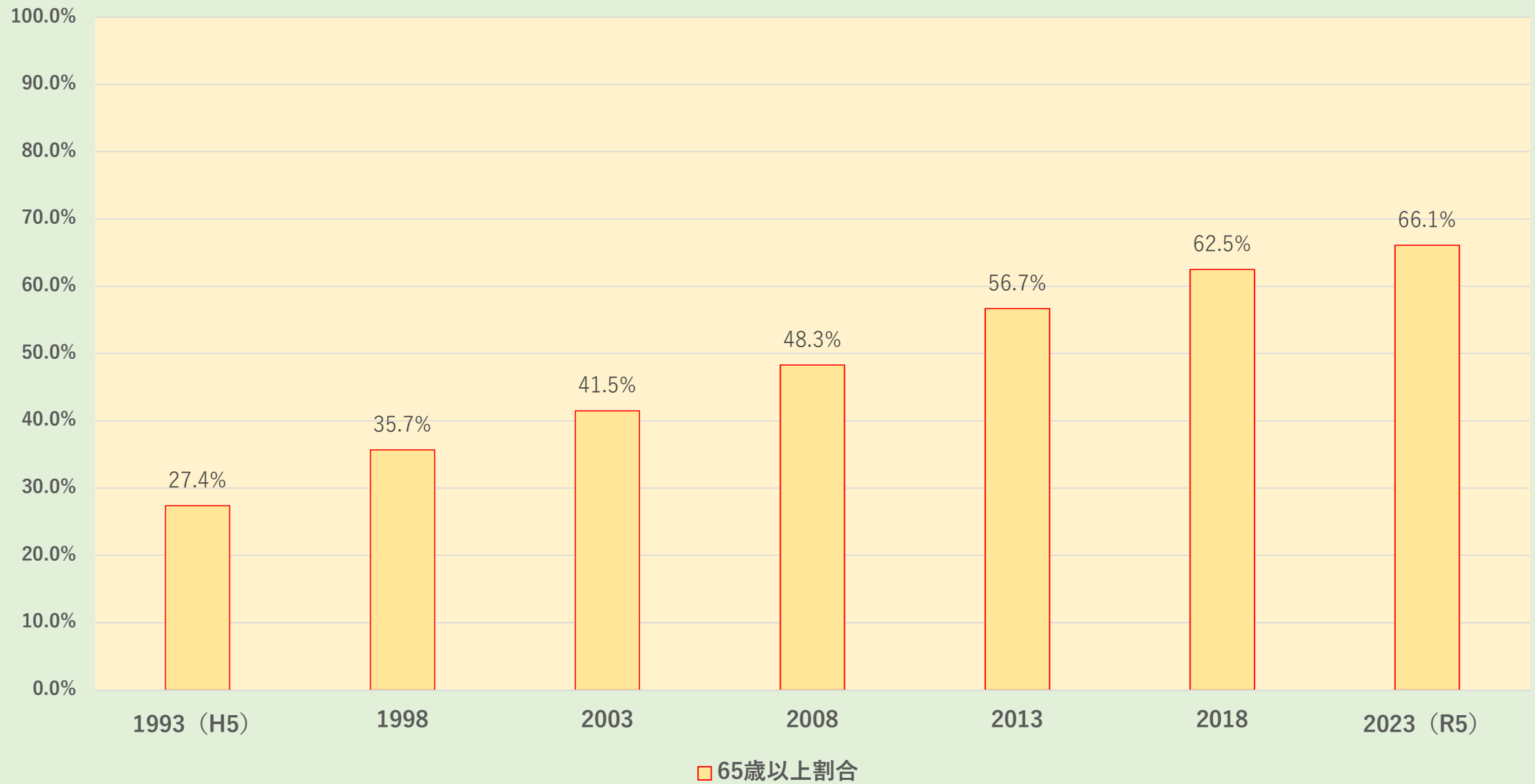


# 事故種別割合の推移

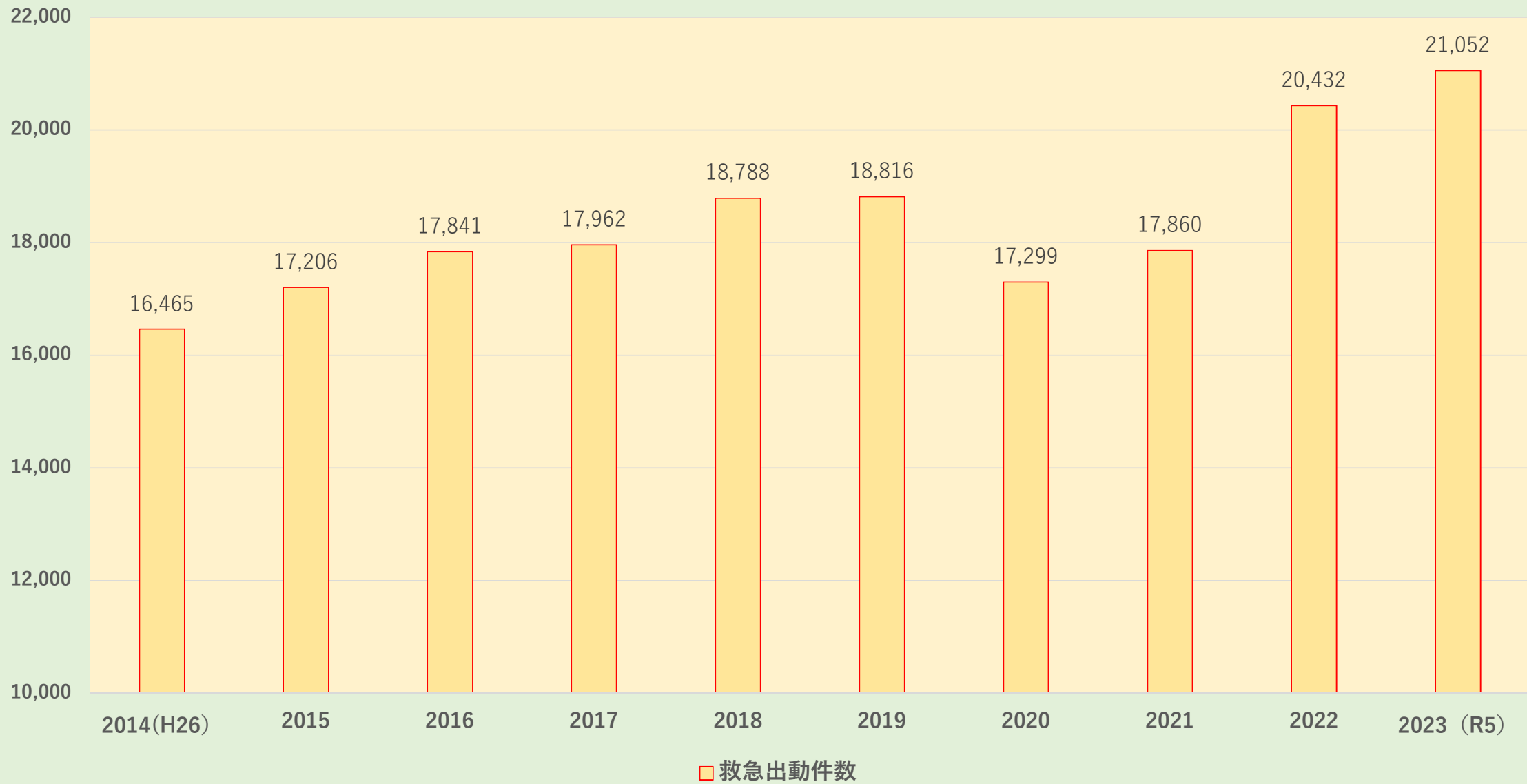


急病 交通 一般負傷 転院搬送

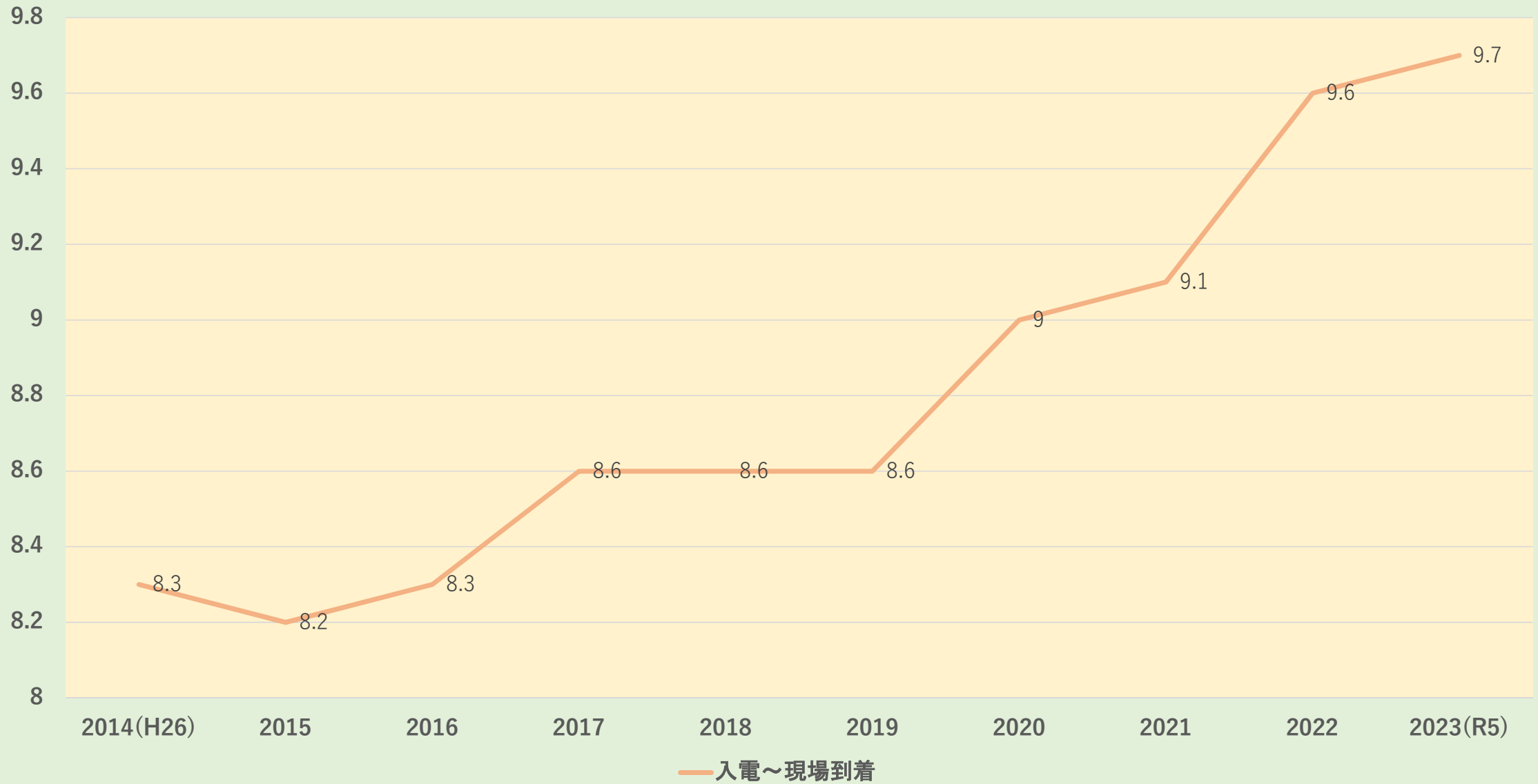
## 搬送人員に占める65歳以上割合の推移



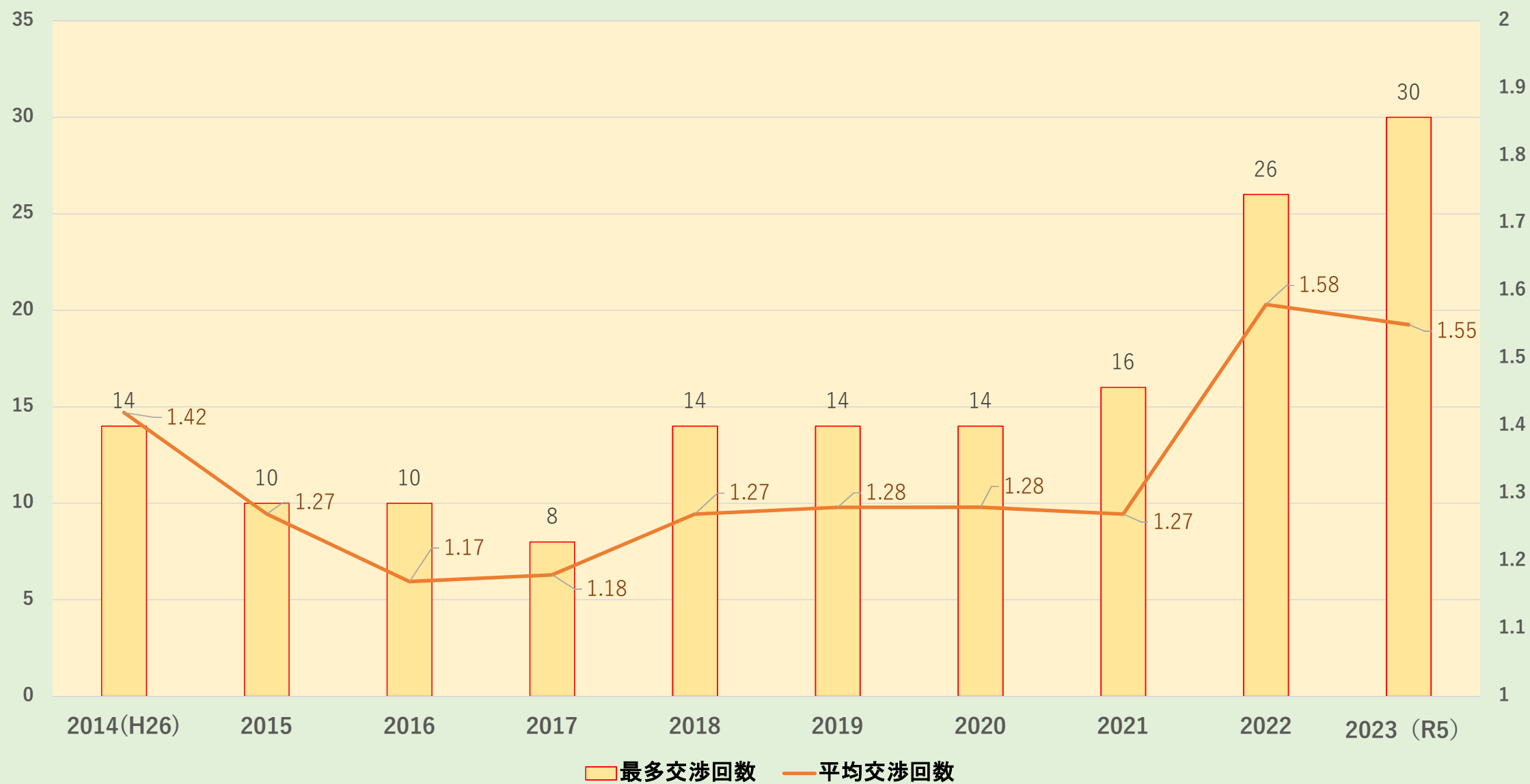
## 救急出動件数の推移（直近10年）



# 「入電から現場到着」平均時間の推移

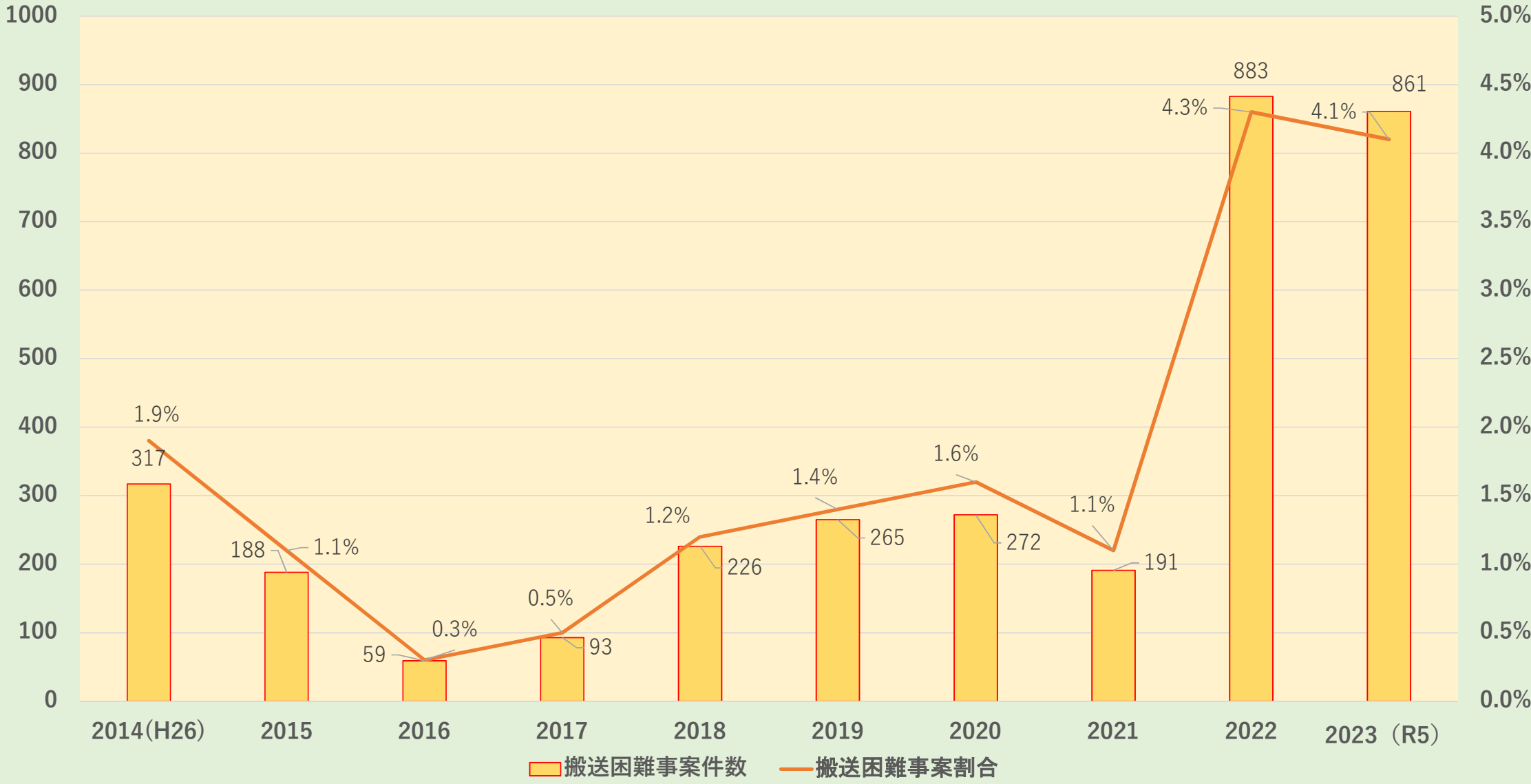


## 平均交渉回数と最多交渉回数の推移



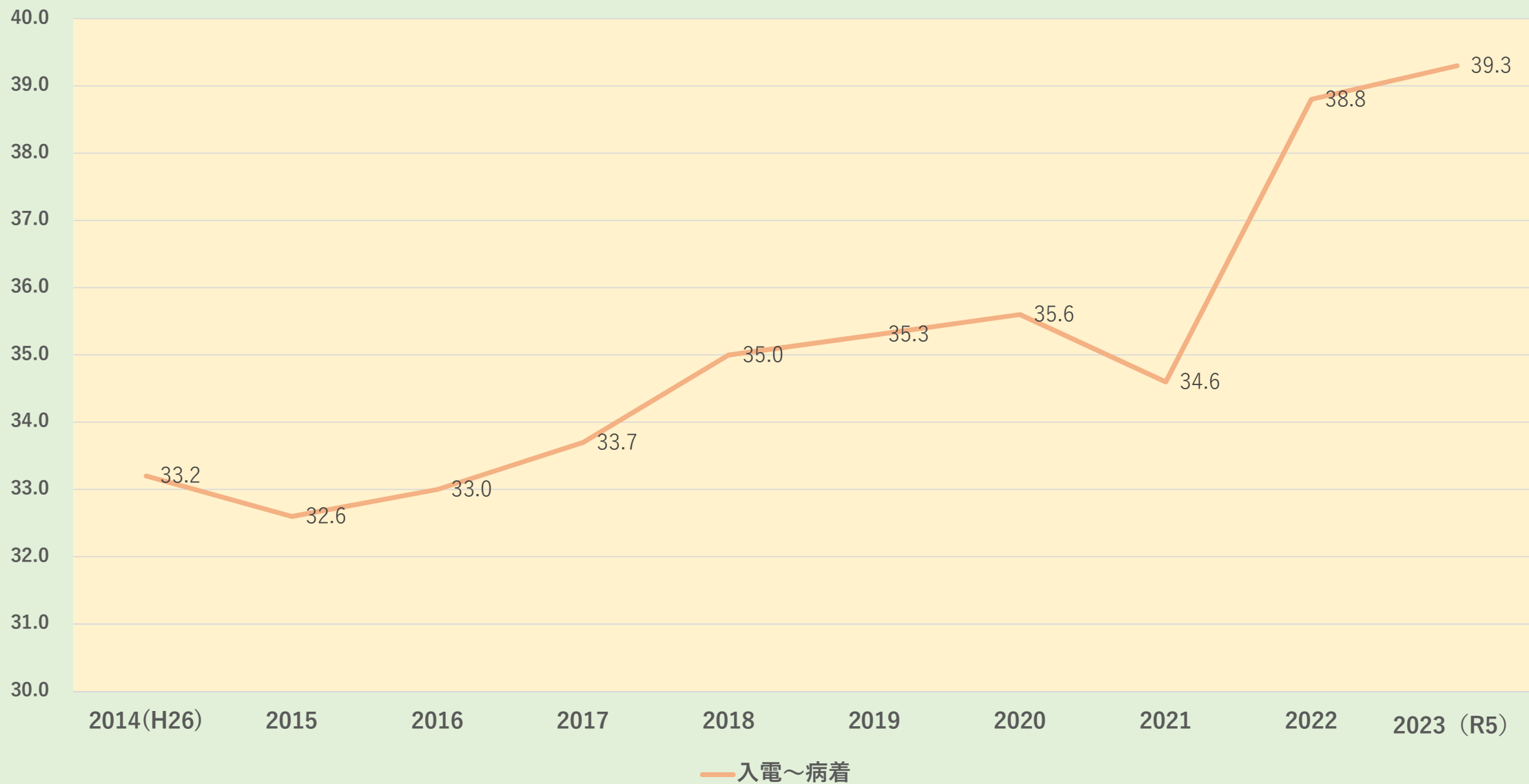


# 搬送困難事案件数と割合の推移

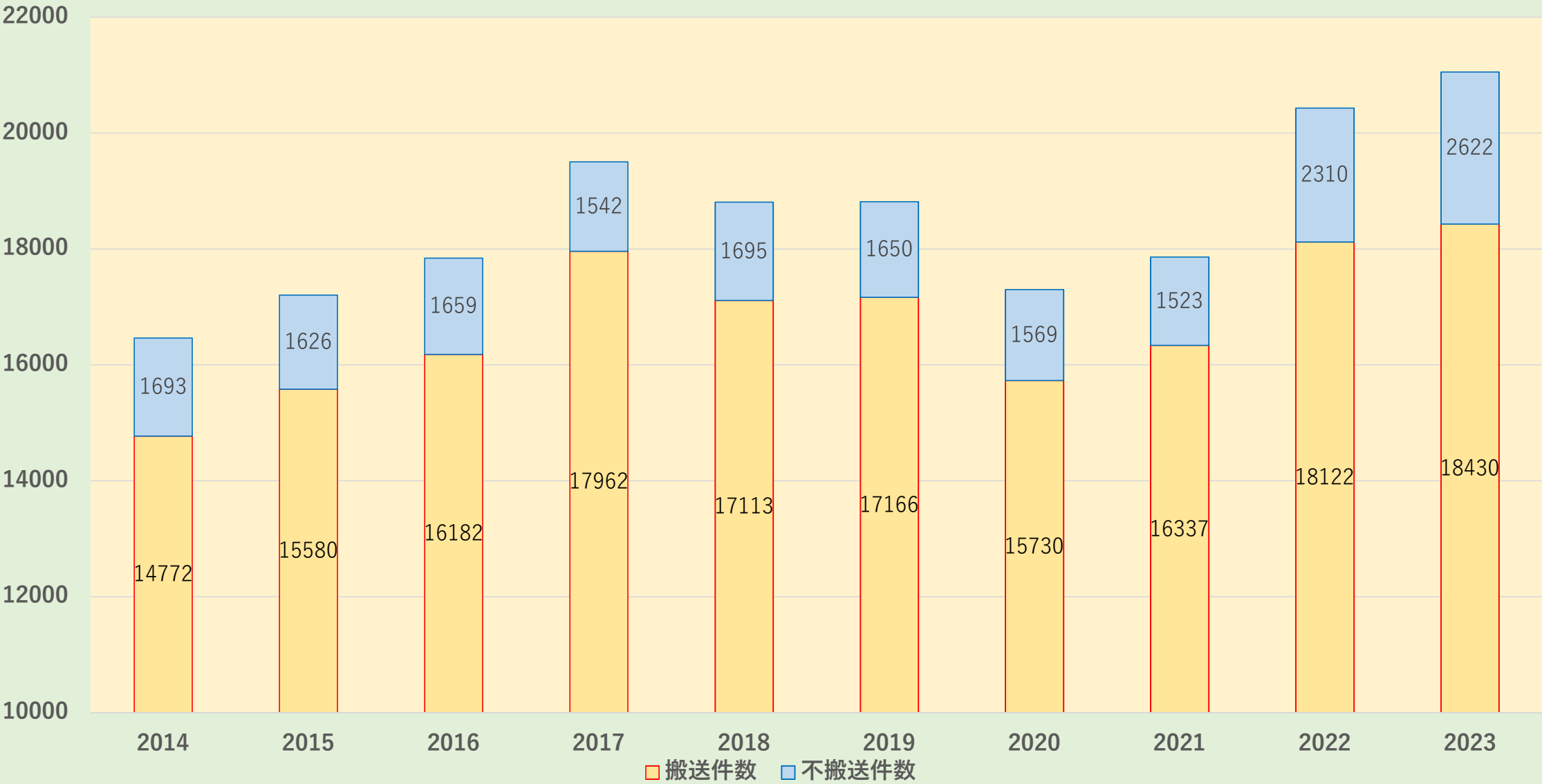


搬送困難事案件数 搬送困難事案割合

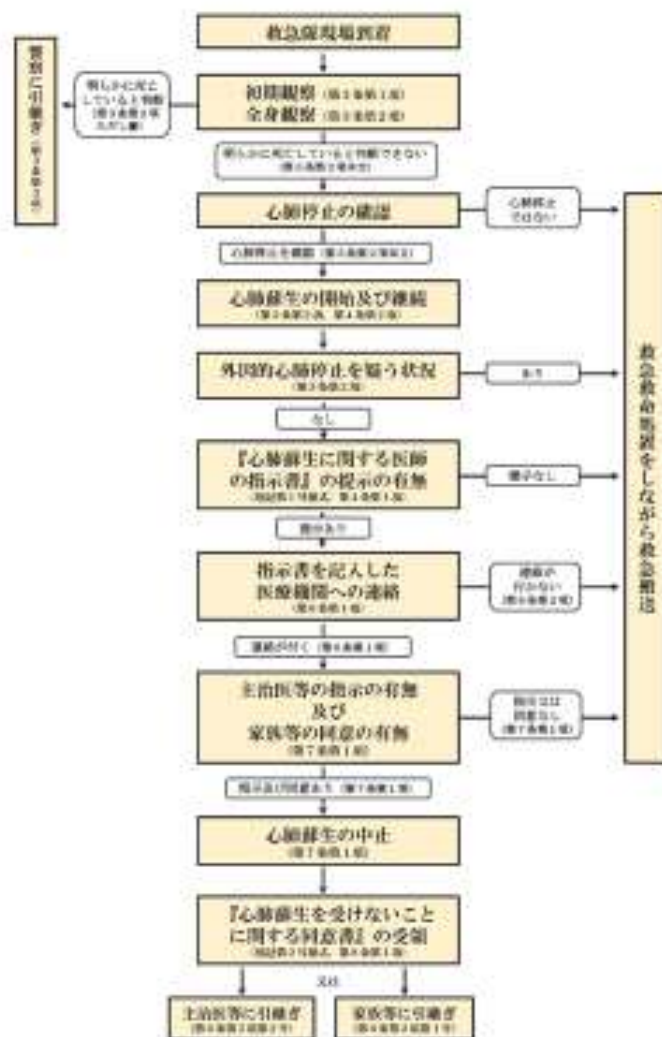
# 「入電～病着」平均時間の推移



# 搬送件数と不搬送件数の推移

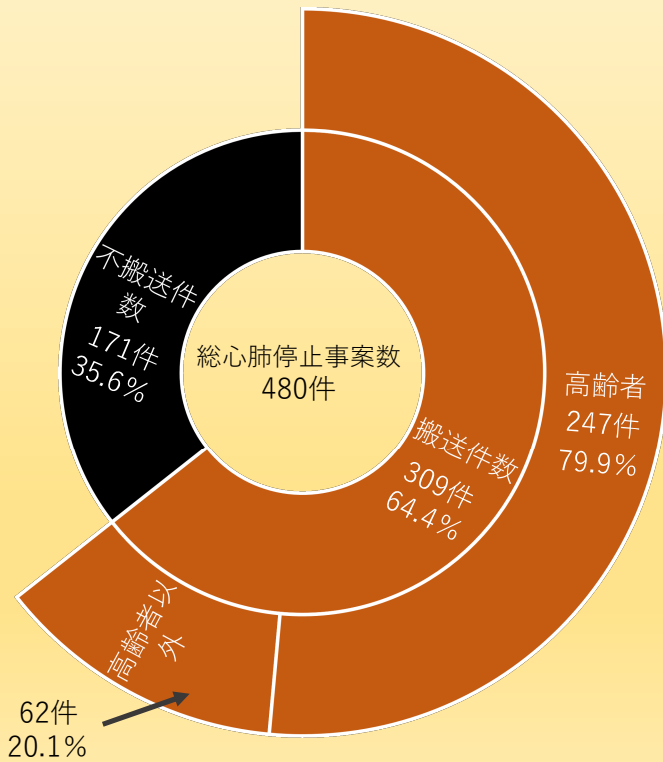


心肺蘇生を望まない傷病者への救急隊の対応に関するプロトコール

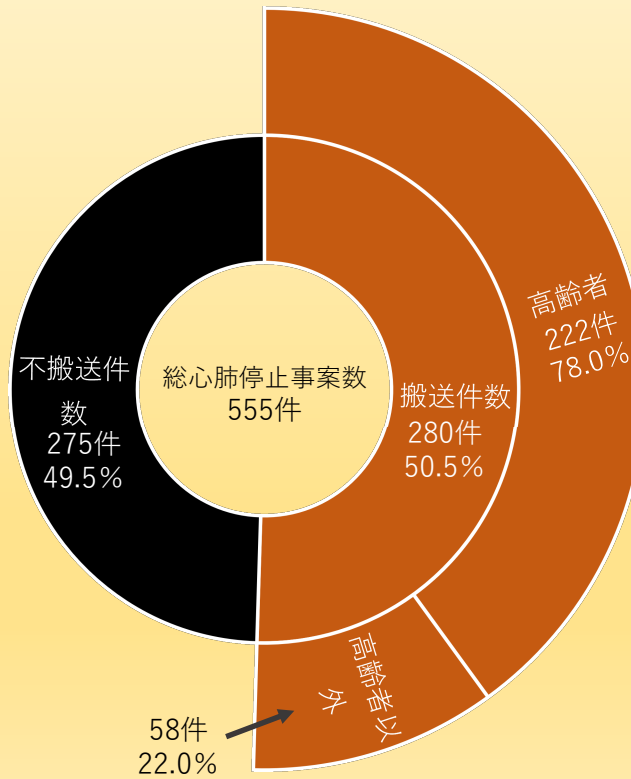


# 近年の 心肺停止事案の内訳

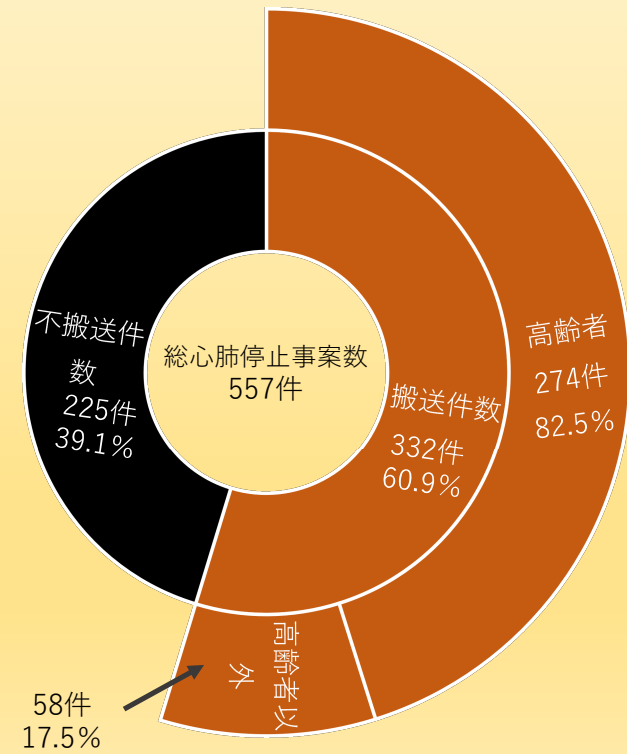
令和元年



令和3年

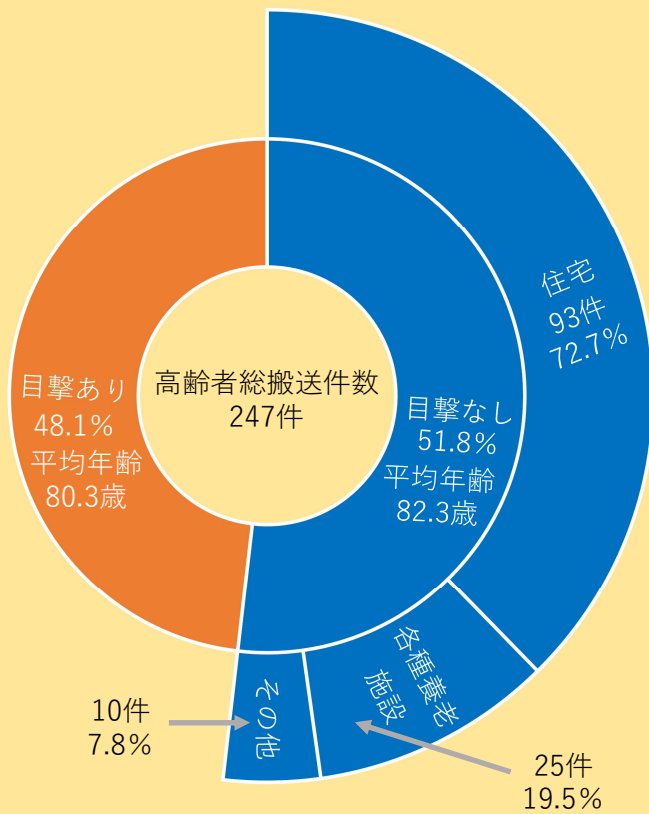


令和5年

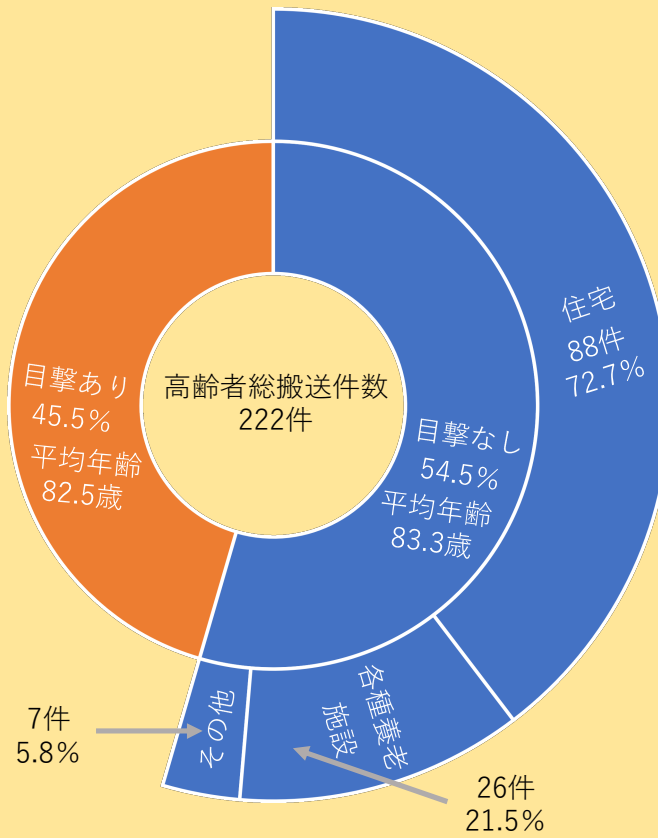


# 心肺停止高齢者 目撃の有無及び 目撃なし発生場所

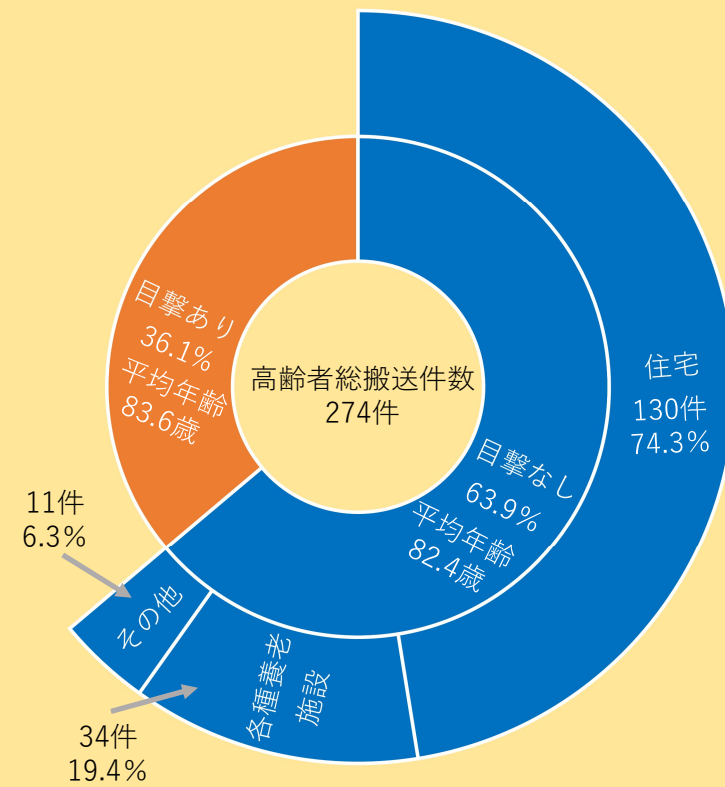
令和元年



令和3年



令和5年



## 救急隊と

「心肺蘇生を望まない傷病者への救急隊の対応に関するプロトコール」

- 消防法第2条第9項  
救急業務：緊急を要する傷病者を医療機関へ搬送する義務
- 救急隊員の行う応急処置等の基準第3条  
医師の管理下に置くまでの間、生命危険又は症状が悪化する恐れがある場合に応急処置を行う義務

○ 救急隊に係る法律から免責



# ACPと

「心肺蘇生を望まない傷病者への救急隊の対応に関するプロトコール」

## ACPへの期待

- 傷病者の意思/尊厳が守れる
- 有限である救急資源が守れる

## 想定される課題

- 高齢者には、先送りしたい問題
- 誰がどのタイミング
- 高齢者施設と看取りの関係
- 主治医等の連絡/往診体制  
“かかりつけ医”の役割

思い描く理想

ACPの考え方が浸透し、救急要請に繋がらない  
そのためのシステム構築



# 救急医療情報収集・搬送ルールに関する取り組み例

## 東京都（東京消防庁）

### 【心肺蘇生を望まない傷病者への対応】

「心肺蘇生を望まない傷病者への対応について」(以下、運用の要件)

下記の運用要件を満たした場合、救急隊から在宅医/かかりつけ医等に連絡し、心肺蘇生を中断する。「在宅医/かかりつけ医等」又は「家族等」に傷病者を引き継ぐ。

(出典：東京消防庁「心肺蘇生を望まない傷病者への対応について」  
<https://www.tfd.metro.tokyo.lg.jp/lfe/kyuu-adv/acp.html>)

#	運用要件
1	ACPが行われている成人で心肺停止状態である
2	傷病者が人生の最終段階にある
3	傷病者本人が「心肺蘇生の実施を望まない」
4	傷病者本人の意思決定に際し想定された症状と現在の症状とが合致する

**3 運用の概要**

① 心肺停止の発生  
② 救急隊の到着  
③ 傷病者本人の意思決定  
④ 在宅医/かかりつけ医等へ連絡  
⑤ 搬送先へ搬送

**3 運用の要件**

① 心肺停止の発生  
② 救急隊の到着  
③ 傷病者本人の意思決定  
④ 在宅医/かかりつけ医等へ連絡  
⑤ 搬送先へ搬送

**医療機関等向け資料**

心肺蘇生を望まない傷病者への対応について

① 心肺停止の発生  
② 救急隊の到着  
③ 傷病者本人の意思決定  
④ 在宅医/かかりつけ医等へ連絡  
⑤ 搬送先へ搬送

## 【事例の紹介】静岡県静岡市

### 【グリーンカードシステム】在宅療養者の意思表示

「グリーンカードシステムの構築(在宅看取りのための診療所連携システム)」

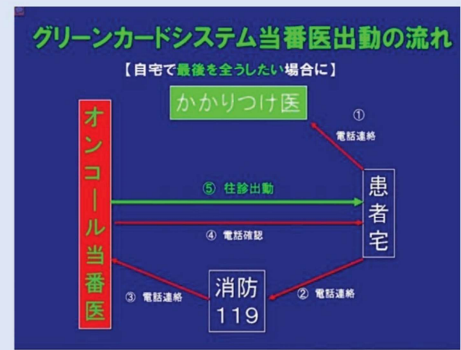
(出典：静岡県静岡医師会ホームページ<https://shizuoka-city-med.or.jp/e2net/house/>)

あらかじめ在宅主治医が記載した「在宅患者サマリーカルテ」に患者情報を記載し、グリーンカードと一緒に在宅療養者のベッドサイドに設置する

在宅療養者の看取りの状態となるも主治医と連絡がつかない場合、在宅療養者の家族はグリーンカードに記載してある手順に則り静岡市消防署に連絡を入れる

静岡市消防署は、あらかじめ静岡医師会から連絡されていた在宅往診当番医表をもとに、往診依頼の連絡を入れる

連絡を受けた在宅往診当番医は当該の在宅療養者へ往診し、看取りの診察をする



**グリーンカード**  
 (在宅療養者用)

① 救急隊の到着  
② 傷病者本人の意思決定  
③ 在宅医/かかりつけ医等へ連絡  
④ 搬送先へ搬送

(出典) 令和3年度版・連携ルール策定等に関する市区町村等支援の手引き(一部改変)