

# 高知市立鴨田小学校給食調理場 耐震補強に伴う機械設備工事

## 図面目次

図面番号	図面名称	縮尺
M-01	特記仕様書(1)	NOSCALE
M-02	特記仕様書(2)	NOSCALE
M-03	配置図・附近見取図・工事概要・凡例	1:600
M-04	衛生・換気機器リスト(現況・撤去・改修図)	NOSCALE
M-05	【給排水・衛生設備】平面図(現況・撤去図)	1:50
M-06	【給排水・衛生設備】平面図(改修図)	1:50
M-07	【換気設備】平面図(現況・撤去図)	1:50
M-08	【換気設備】平面図(改修図)	1:50
	仮設計画図(参考図)	

株式会社 掛水環境研究所



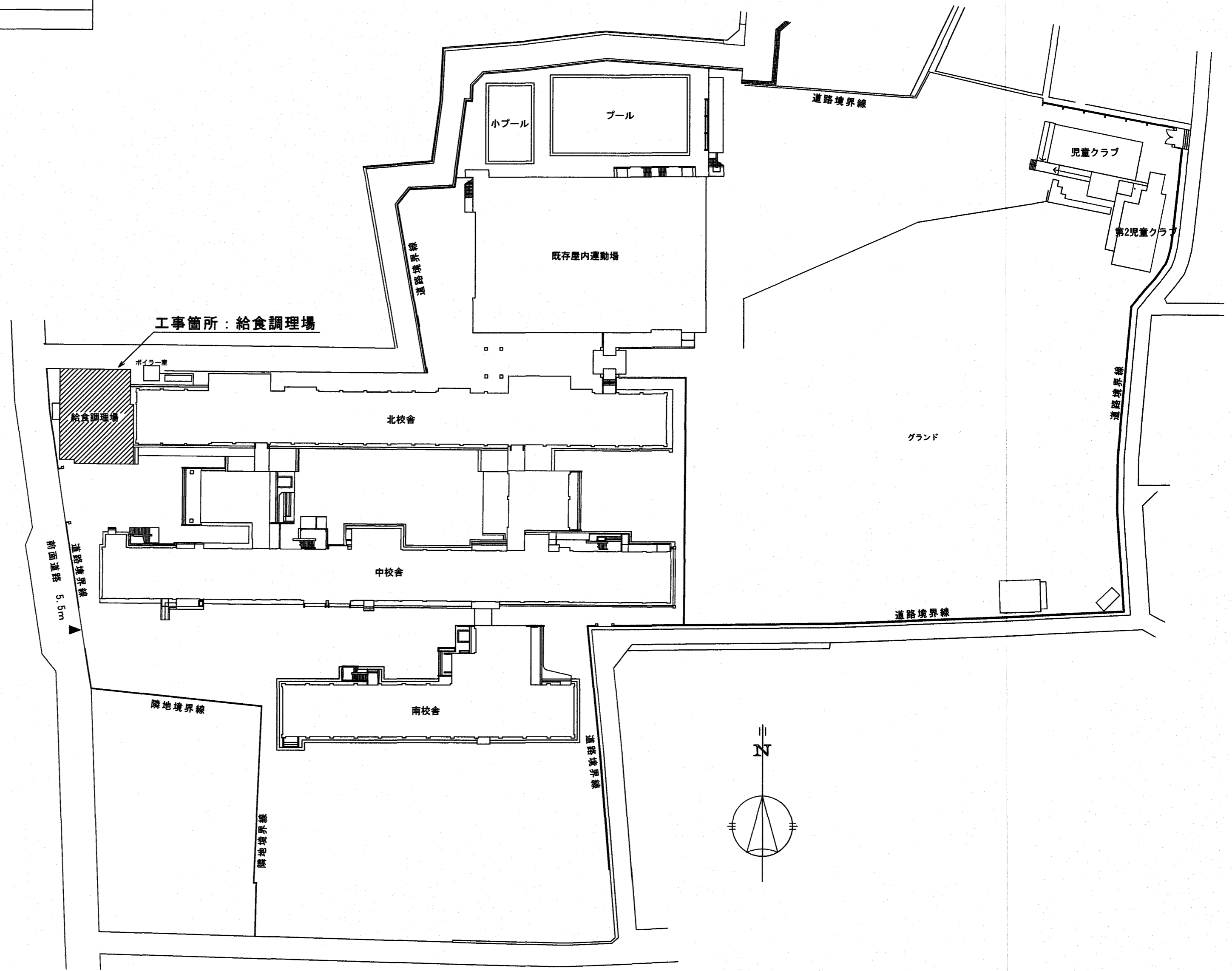


工事概要	
給食調理場耐震補強工事に伴う機械設備工事	

凡例	
--- ---	キップ及びアラゲ止
---(口径)---	既設配管(薄線)を示す( )表示口径は既設を示す
---	新設配管(濃線)を示す
○	既設配管に接続
---	撤去配管を示す(立上配管共)



付近見取図



配置図 S=1:600

1級建築士 第341237号 濱口 祐丞	高知市都市建設部公共建築課	保	保長	課長補佐	課長	株式会社 掛水環境研究所 〒780-0985 高知県高知市南久万204番地8 TEL 875-5812 FAX 088-826-7136 一級建築士事務所 高知県知事登録 第1355号 一級建築士 大臣登録 第83949号 川村 実	設計年月日 2024.3	承認	工事名称 高知市立鴨田小学校給食調理場耐震補強に伴う機械設備工事	図面番号 M-03
		水関	戸田	中村	掛水		設計	検図	図面名称 配置図・付近見取図・工事概要・凡例	縮尺 1:600

(現況・撤去) 衛生機器リスト

番号	品名	区分	摘要	数量
①	洗面器	取外し	自動水栓共	1
②	レバー式給水栓	撤去	回転釜用	6
③	レバー式給水栓	撤去	掃除・屋外用	10
④	レバー式混合水栓	撤去	流し台用	7
⑤	レバー式給湯栓	撤去	回転釜用	3
⑥	洗濯用水栓	撤去	緊急止水付	1
⑦	双口ヒューズコック	取外し		1
⑧	ガス給湯器	撤去	24号	1

(現況・撤去) 換気機器リスト

記号	機器名称	風量(参考)	消費電力(参考)	電源	備考	数量
IFE 1	標準換気扇	480m <sup>3</sup> /h	4.9w	1φ-100V	φ200SUS製ウレザ-カバー、FD・防鳥網付	1
IFE 2	標準換気扇	690m <sup>3</sup> /h	15.5w	1φ-100V	φ250SUS製ウレザ-カバー、FD・防鳥網付	4
IFE 3	天井換気扇	-	-	1φ-100V	φ150 換気扇本体のみ取外し	3

(新設) 衛生機器リスト

番号	品名	区分	摘要	数量
①	洗面器	再取付	自動水栓共	1
②	レバー式給水栓	新設	回転釜用	6
③	レバー式給水栓	新設	掃除・屋外用	10
④	レバー式混合水栓	新設	流し台用 フレキシブルタイプ 20A共	7
⑤	レバー式給湯栓	新設	回転釜用	3
⑥	洗濯用水栓	新設	緊急止水付	1
⑦	双口ヒューズコック	再取付		1

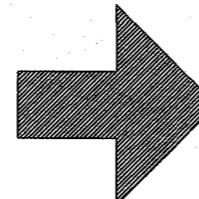
(改修) 換気機器リスト

※スイッチ取付及びリモコン配線については別途工事。スイッチについては無償支給とする。

記号	機器名称	風量	消費電力	電源	備考	数量
FE 1	標準換気扇 24h (格子タイプ・排気用)	480m <sup>3</sup> /h	12.5w	1φ-100V	引きひもなし、不燃枠、電気式シャッター φ200SUS製ウレザ-カバー (FD・防鳥網付) 24時間換気コントロールスイッチ付き	1
FE 2	有圧換気扇 (台所用・排気用)	940m <sup>3</sup> /h (強運転時) 740m <sup>3</sup> /h (弱運転時)	17.5w	1φ-100V	引きひもなし、不燃枠、絶縁枠 電気式シャッター、コントロールスイッチ、φ250SUS製ウレザ-カバー (FD・防鳥網付)	1
FE 3	天井換気扇 (既設)	-	-	1φ-100V	φ150 換気扇本体のみ既存品取付	3
FS 1	有圧換気扇 (メッシュタイプ・給気用)	2450m <sup>3</sup> /h (強運転時) 1900m <sup>3</sup> /h (弱運転時)	188w	1φ-100V	引きひもなし、不燃枠、電気式シャッター φ400SUS製ウレザ-カバー (FD・防虫網付)	2

器具名称	天蓋寸法(II型)	台数	必要換気量 (m <sup>3</sup> /h) V=20 (換気係数) × K (理論換気量) × Q (燃料消費量)
回転釜	4,600(W) × 1,400(D) × 1,000(H)	6	V=20 × 0.93 × (31.4 × 6台) = 3504.24 < (既存換気量 200m <sup>3</sup> /h) ... OK

給食室 (24時間換気)	給食室	229 m <sup>2</sup> × 3.55 (2.9m~4.2m) mH =	812.95m <sup>3</sup>	0.3回	243.885 m <sup>3</sup> /h < 480m <sup>3</sup> /h (FE-1) ... OK
--------------	-----	--	----------------------	------	--



高知市都市建設部公共建築課

係 係長 課長補佐 課長

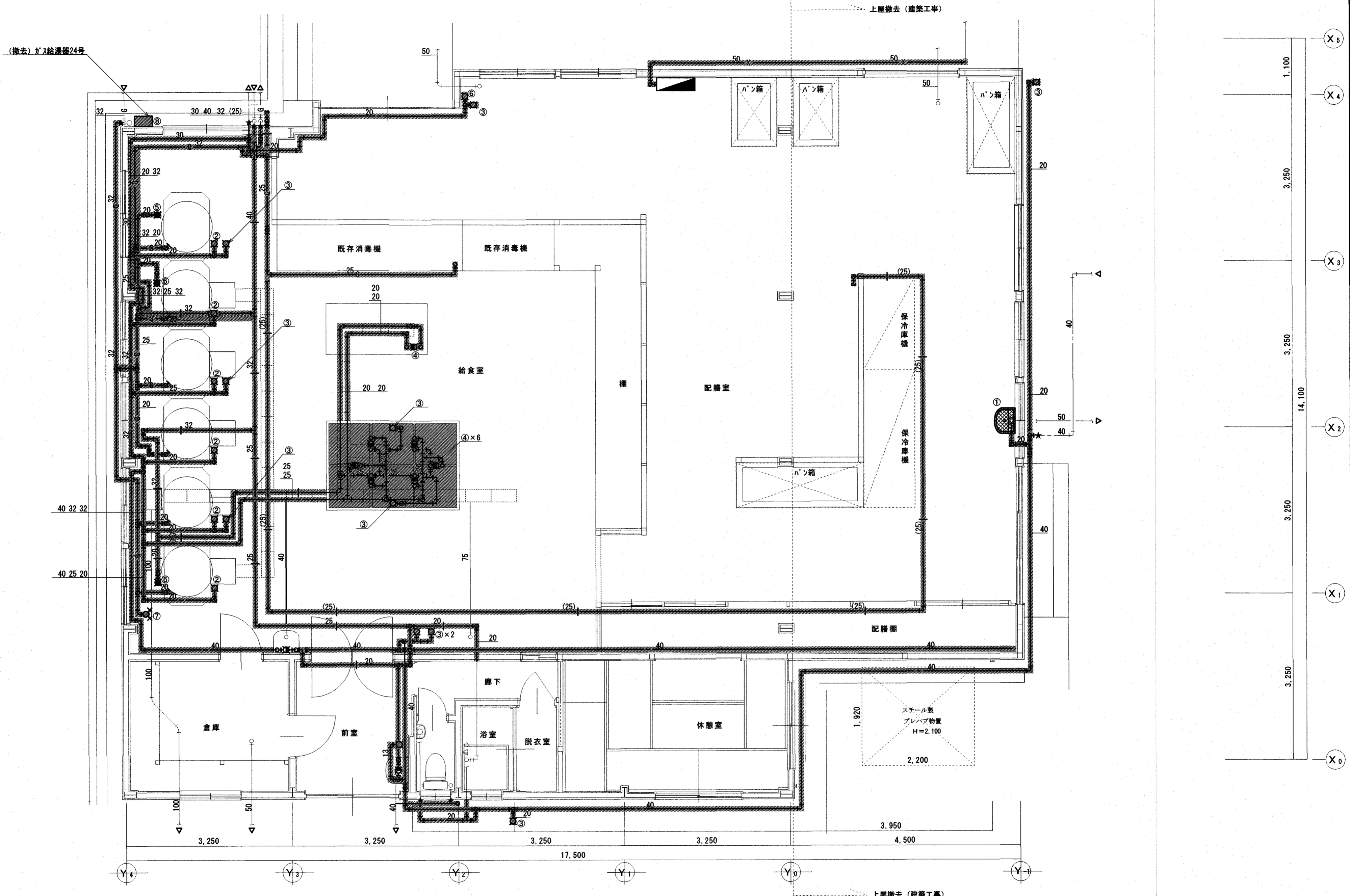
株式会社 掛水環境研究所  
 〒780-0985 高知県高知市南久万204番地8 TEL 875-5812 FAX 088-826-7136  
 一級建築士事務所 高知県知事登録 第1355号 一級建築士 大臣登録 第83949号 川村 実

設計年月日  
2024.3  
設計

承認  
検図

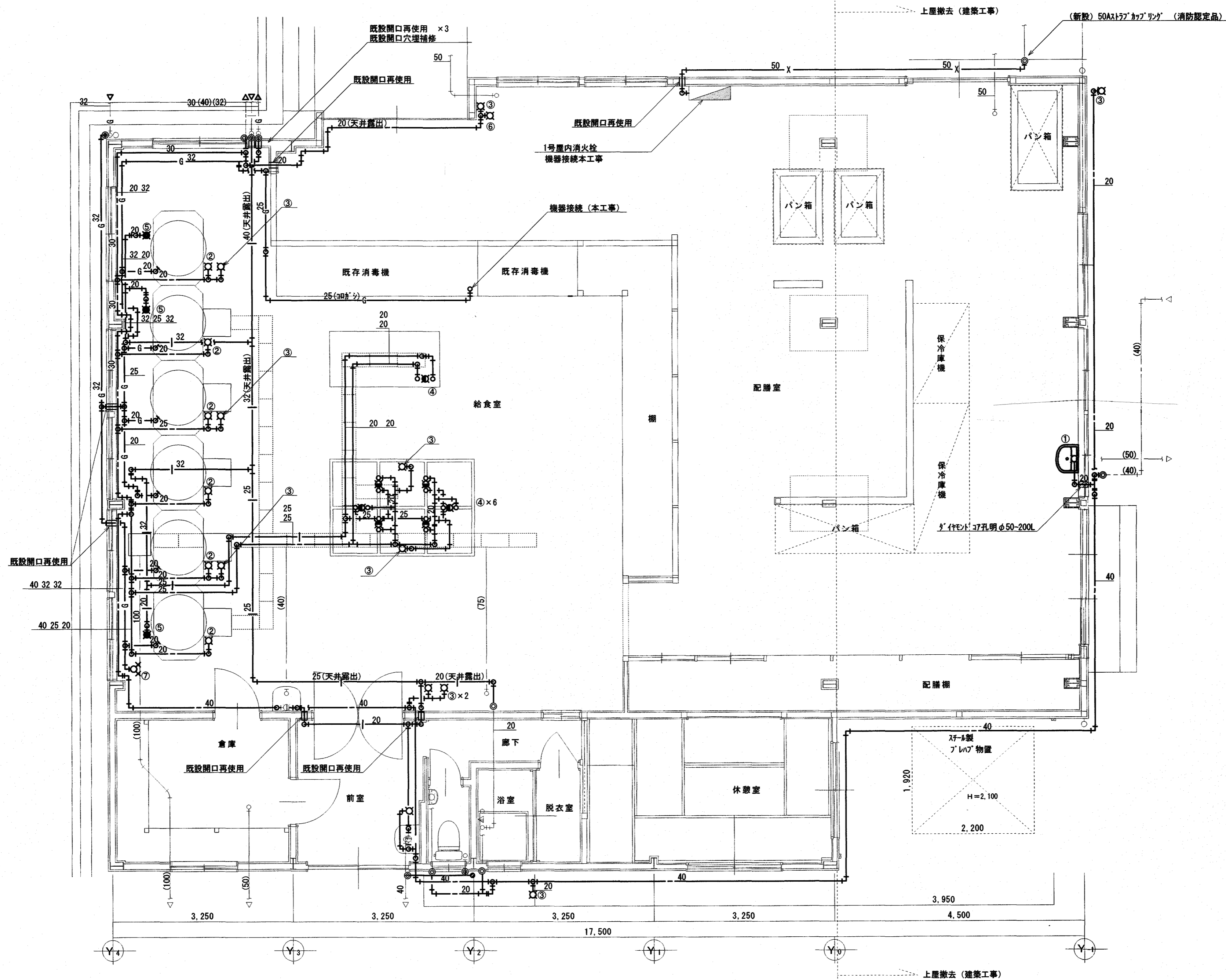
工事名称  
高知市立鶴田小学校給食調理場耐震補強に伴う機械設備工事  
 図面名称  
衛生・換気機器リスト(現況・撤去・改修図)

図面番号  
M-04  
縮尺  
S=NO/SC







【給排水・衛生設備】平面図(現況・撤去図) 1/50

1級建築士 第341237号 濱口 祐丞 高知市都市建設部公共建築課	係長 戸田 隆 課長補佐 中村 実 課長 掛水 環	株式会社 掛水環境研究所 〒780-0985 高知県高知市南久万204番地8 TEL 875-5812 FAX 088-826-7136 一級建築士事務所 高知県知事登録 第1355号 一級建築士 大臣登録 第83949号 川村 実	設計年月日 2024.3 承認 検図	工事名称 高知市立鶴田小学校給食調理場耐震補強に伴う機械設備工事 図面名称 【給排水・衛生設備】平面図(現況・撤去図)	図面番号 M-05 縮尺 S=1/50
	高知市都市建設部公共建築課				



【給排水・衛生設備】平面図(改修図) 1/50

高知市都市建設部公共建築課

係 係長 課長補佐 課長  
   

株式会社 掛水環境研究所  
 〒780-0985 高知県高知市南久万204番地8 TEL 875-5812 FAX 088-826-7136  
 一級建築士事務所 高知県知事登録 第1355号 一級建築士 大臣登録 第83949号 川村 実

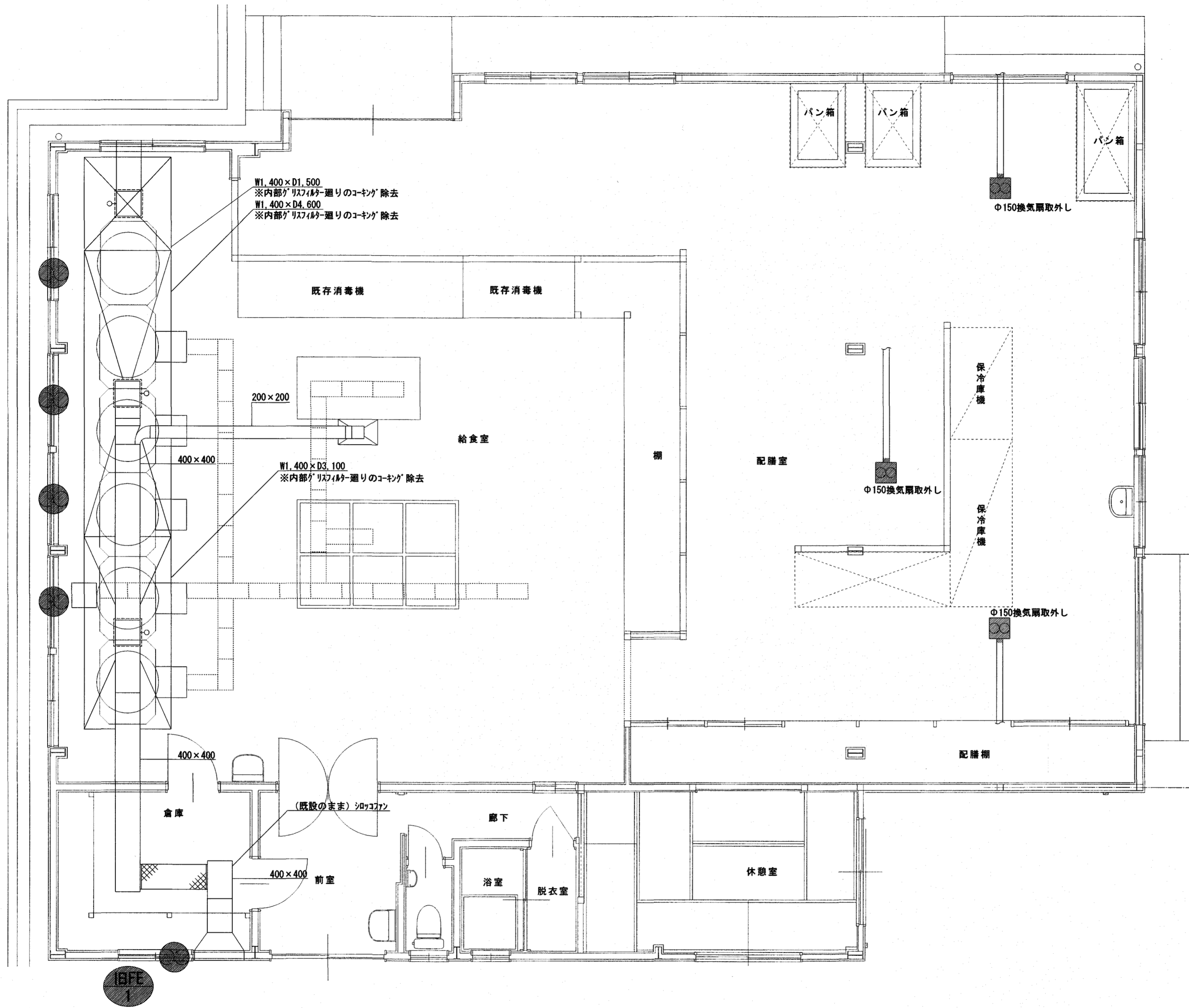
設計年月日  
2024.3

承認  
検図

工事名称  
高知市立鶴田小学校給食調理場耐震補強に伴う機械設備工事

図面名称  
【給排水・衛生設備】平面図(改修図)

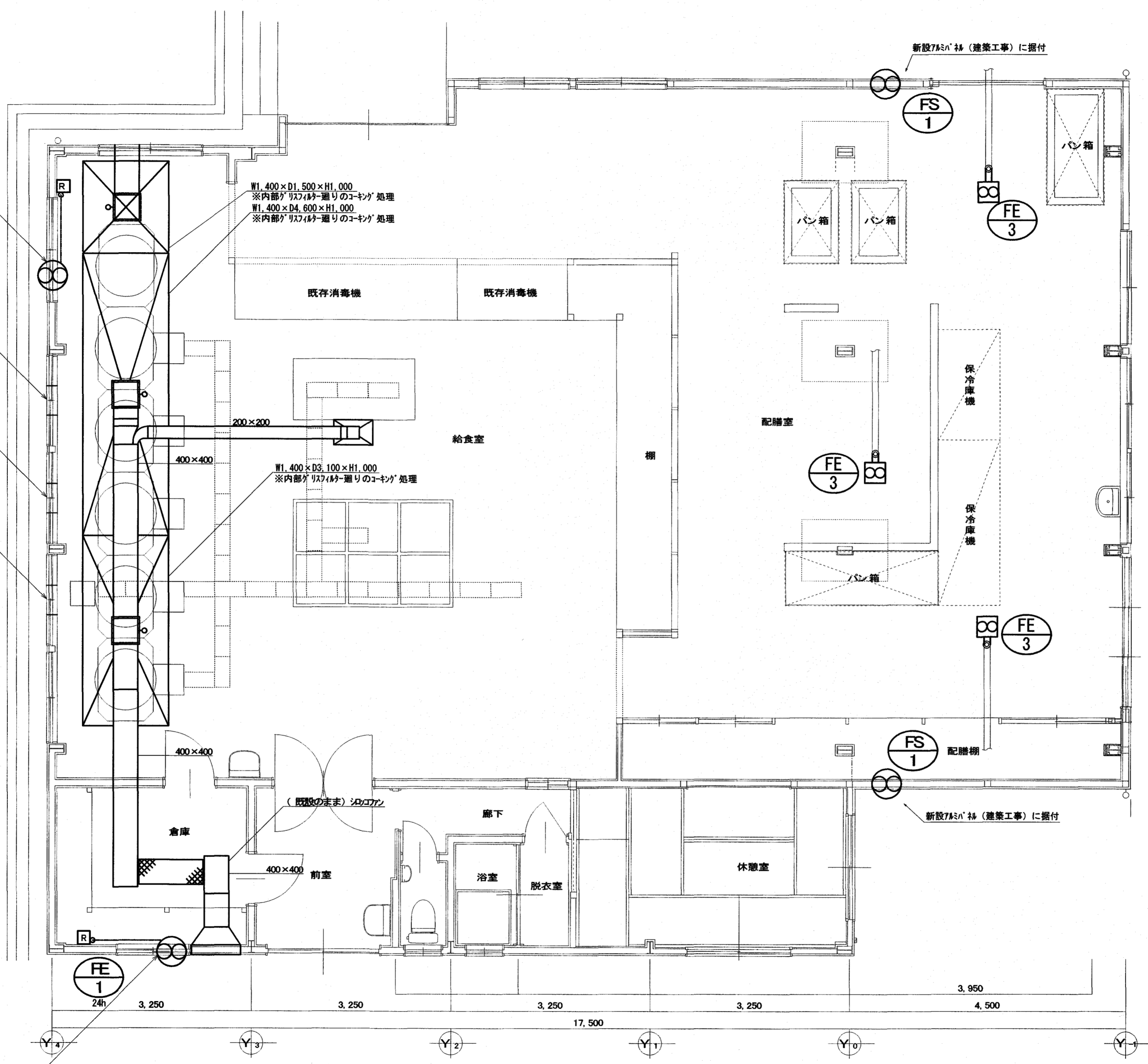
図面番号  
M-06  
縮尺  
S=1/50



【換気設備】平面図(現況・撤去図) 1/50

1級建築士 第341237号 濱口 祐丞	高知市都市建設部公共建築課	係	係長	課長補佐	課長	株式会社 掛水環境研究所 〒780-0985 高知県高知市南久万204番地8 TEL 875-5812 FAX 088-826-7136 一級建築士事務所 高知県知事登録 第1355号 一級建築士 大臣登録 第83949号 川村 実	設計年月日	承認	工事名称	図面番号
		水関	戸田	中村	川村		2024.3	検図	高知市立鴨田小学校給食調理場耐震補強に伴う機械設備工事	M-07
								設計	図面名称	縮尺
									【換気設備】平面図(現況・撤去図)	S=1/50

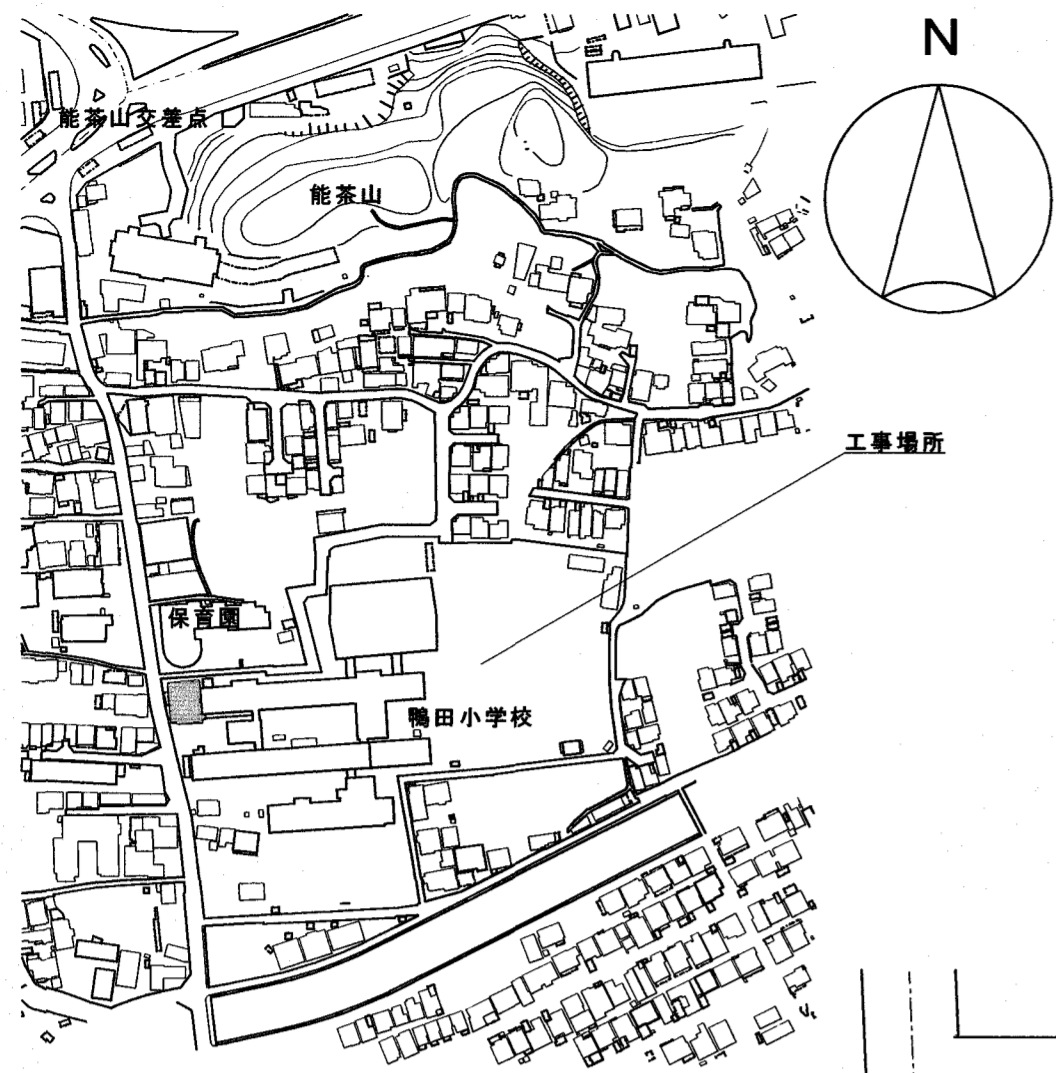




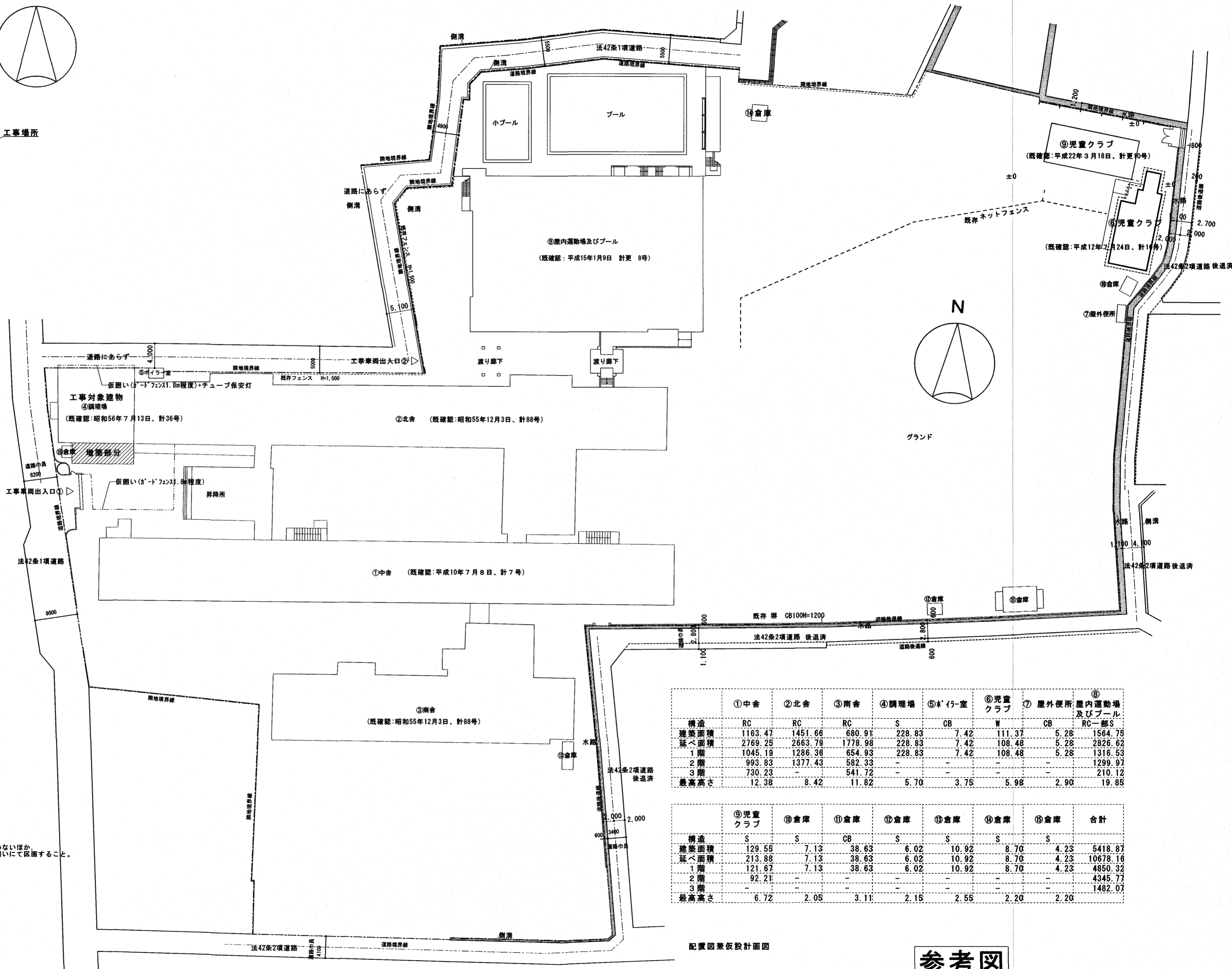
特記事項  
 グレイト及びフット外面塗装43.0m2程度分を見込むこと。  
 (指定色塗装)

【換気設備】平面図(改修図) 1/50

1級建築士 第341237号 濱口 祐丞 高知市都市建設部公共建築課	係	係長	課長補佐	課長	株式会社 掛水環境研究所 〒780-0985 高知県高知市南久万204番地8 TEL 875-5812 FAX 088-826-7136 一級建築士事務所 高知県知事登録 第1355号 一級建築士 大臣登録 第33949号 川村 実	設計年月日	承認	工事名称	図面番号 M-08
						設計	検図	図面名称	
						2024.3		高知市立鶴田小学校給食調理場耐震補強に伴う機械設備工事	S=1/50
								【換気設備】平面図(改修図)	



付近見取図



	①中舎	②北舎	③南舎	④調理場	⑤1F-室	⑥児童クラブ	⑦屋外便所	⑧屋内運動場及びプール
構造	RC	RC	RC	S	CB	W	CB	RC一部S
建築面積	1163.47	1451.66	680.91	228.83	7.42	111.37	5.28	1564.75
延べ面積	2769.25	2663.79	1778.98	228.83	7.42	108.48	5.28	2826.62
1階	1045.19	1286.36	654.93	228.83	7.42	108.48	5.28	1316.53
2階	993.83	1377.43	582.33	-	-	-	-	1299.97
3階	730.23	-	541.72	-	-	-	-	210.12
最高高さ	12.38	8.42	11.82	5.70	3.75	5.98	2.90	19.85

	⑨児童クラブ	⑩倉庫	⑪倉庫	⑫倉庫	⑬倉庫	⑭倉庫	⑮倉庫	合計
構造	S	S	CB	S	S	S	S	
建築面積	129.55	7.13	38.63	6.02	10.92	8.70	4.23	5418.87
延べ面積	213.88	7.13	38.63	6.02	10.92	8.70	4.23	10678.16
1階	121.67	7.13	38.63	6.02	10.92	8.70	4.23	4850.32
2階	92.21	-	-	-	-	-	-	4345.77
3階	-	-	-	-	-	-	-	1482.07
最高高さ	6.72	2.05	3.11	2.15	2.55	2.20	2.20	

配置図兼仮設計計画図

参考図

施工条件  
 工事車両出入口①からは児童出入口を兼ねるため、8:00から8:30は車両の出入りを行わないほか、安全に留意し工事を行うこと。また、昇降所まで幅員1.8m程度の安全通路を確保し、仮囲いにて区画すること。現場着手は令和6年2月28日以降とする。  
 屋内運動場1階ピロティを工事車両駐車場として利用できる（6台程度）

高知市 都市建設部 公共建築課		工事名	鴨田小学校給食調理場耐震補強工事			係	係長	課長補佐	課長	図面番号
1級建築士 第341237号 濱口 祐丞		図面名	付近見取図・配置図兼仮設計計画図	縮尺	1 / 500	作図	年	月	日	A-02