

高知広域都市計画生産緑地地区の変更（高知市決定）

高知広域都市計画生産緑地地区を次のように変更する。

面積	備考
約 9.3ha	R01 約 6.03ha（既存）
	R02 約 1.85ha（既存）
	R03 約 0.30ha（既存）
	R04 鴨田-01 約 0.43ha（追加）
	R04 旭街-01 約 0.22ha（追加）
	R04 初月-01 ～ 初月-02 約 0.46ha（追加）

「位置及び区域は計画図表示のとおり」

理由

本市においては、人口減少・高齢化の急速な進行に起因する様々な課題が顕著化しつつある中、都市政策は郊外部の開発圧力の規制的手法によるコントロールから、拡散した市街地をコンパクト化して都市の持続性を確保する集約型都市構造化に転換を図っている。

また、コンパクトシティの取組とあわせて都市農地を保全し、都市と緑・農が共生するまちづくりを実現することが必要である。

したがって、農業との調整を図り、良好な都市環境の形成に資するため、市街化区域内において適正に管理されている農地等を追加するものである。

高知広域都市計画生産緑地地区の変更（高知市決定）

新旧対照表

面積	備考
(約 8.2ha) 約 9.3ha	別紙のとおり

() 内は変更前

新旧対照表（別紙）

R元年度

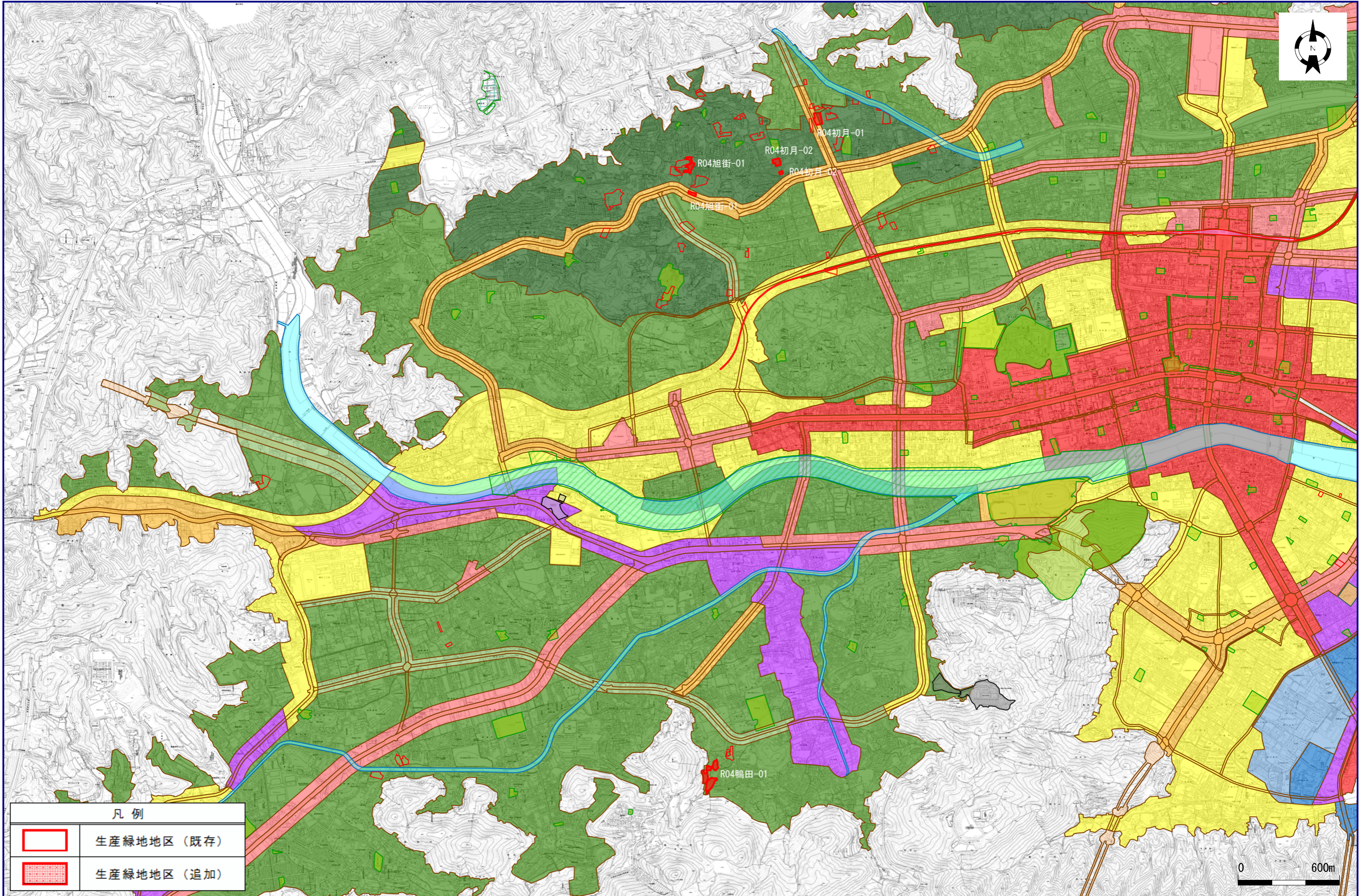
番号	所在	変更前 (m ²)	変更内訳		変更後 (m ²)	摘要
			追加 (m ²)	削除 (m ²)		
R01初月-01	南久万114-1	404.00	0.00	0.00	404.00	R2.1.1決定
R01初月-01	南久万115-1	398.00	0.00	0.00	398.00	〃
R01初月-01	南久万116-1	151.00	0.00	0.00	151.00	〃
R01初月-02	万々1-1	1,305.00	0.00	0.00	1,305.00	〃
R01初月-02	万々1-6	670.40	0.00	0.00	670.40	〃
R01初月-03	万々377-1	632.80	0.00	0.00	632.80	〃
R01初月-03	万々377-1	161.20	0.00	0.00	161.20	〃
R01初月-03	万々407-1	451.56	0.00	0.00	451.56	〃
R01初月-04	南久万150-2	624.00	0.00	0.00	624.00	〃
R01初月-04	南久万150-3	179.07	0.00	0.00	179.07	〃
R01初月-04	南久万150-3	189.93	0.00	0.00	189.93	〃
R01初月-05	中久万238-1	600.00	0.00	0.00	600.00	〃
R01初月-05	中久万239-1	1,073.00	0.00	0.00	1,073.00	〃
R01初月-06	西久万45-1	536.00	0.00	0.00	536.00	〃
R01初月-06	西久万46-1	9.94	0.00	0.00	9.94	〃
R01初月-07	南久万93-1	2,571.00	0.00	0.00	2,571.00	〃
R01初月-07	南久万93-5	222.59	0.00	0.00	222.59	〃
R01初月-08	万々368-3	24.00	0.00	0.00	24.00	〃
R01初月-08	万々370	726.00	0.00	0.00	726.00	〃
R01初月-09	万々902-1	873.00	0.00	0.00	873.00	〃
R01初月-09	万々902-2	330.00	0.00	0.00	330.00	〃
R01初月-10	中万々39-1	39.00	0.00	0.00	39.00	〃
R01初月-10	中万々50-1	2,790.00	0.00	0.00	2,790.00	〃
R01初月-11	万々148-1	597.00	0.00	0.00	597.00	〃
R01初月-11	万々152	9.91	0.00	0.00	9.91	〃
R01初月-11	万々153	413.00	0.00	0.00	413.00	〃
R01初月-11	万々154	115.00	0.00	0.00	115.00	〃
R01初月-12	万々950	1,270.00	0.00	0.00	1,270.00	〃
R01初月-12	万々951	783.00	0.00	0.00	783.00	〃
R01初月-12	万々953	357.00	0.00	0.00	357.00	〃
R01初月-13	万々91	517.00	0.00	0.00	517.00	〃
R01初月-14	万々582-1	66.00	0.00	0.00	66.00	〃
R01初月-14	万々582-3	928.00	0.00	0.00	928.00	〃
R01初月-14	万々586	135.00	0.00	0.00	135.00	〃
R01初月-15	南万々81	634.63	0.00	0.00	634.63	〃
R01旭街-01	福井町2192-1	634.60	0.00	0.00	634.60	〃
R01旭街-01	福井町2192-3	727.00	0.00	0.00	727.00	〃
R01旭街-01	福井町2193-1	1,549.97	0.00	0.00	1,549.97	〃
R01旭街-01	福井町2193-3	201.00	0.00	0.00	201.00	〃
R01旭街-02	福井町3128	2,015.00	0.00	0.00	2,015.00	〃
R01旭街-03	福井扇町1061-1	900.00	0.00	0.00	900.00	〃
R01旭街-03	福井扇町1061-3	45.00	0.00	0.00	45.00	〃
R01旭街-03	福井扇町1062-1	709.00	0.00	0.00	709.00	〃
R01旭街-03	福井扇町1063-1	617.00	0.00	0.00	617.00	〃
R01旭街-03	福井扇町1066-1	138.00	0.00	0.00	138.00	〃
R01旭街-03	福井扇町1067-1	296.00	0.00	0.00	296.00	〃
R01旭街-03	福井扇町1068	228.00	0.00	0.00	228.00	〃
R01旭街-03	福井扇町1069-1	7.12	0.00	0.00	7.12	〃
R01旭街-04	福井町896	297.00	0.00	0.00	297.00	〃

新旧対照表（別紙）

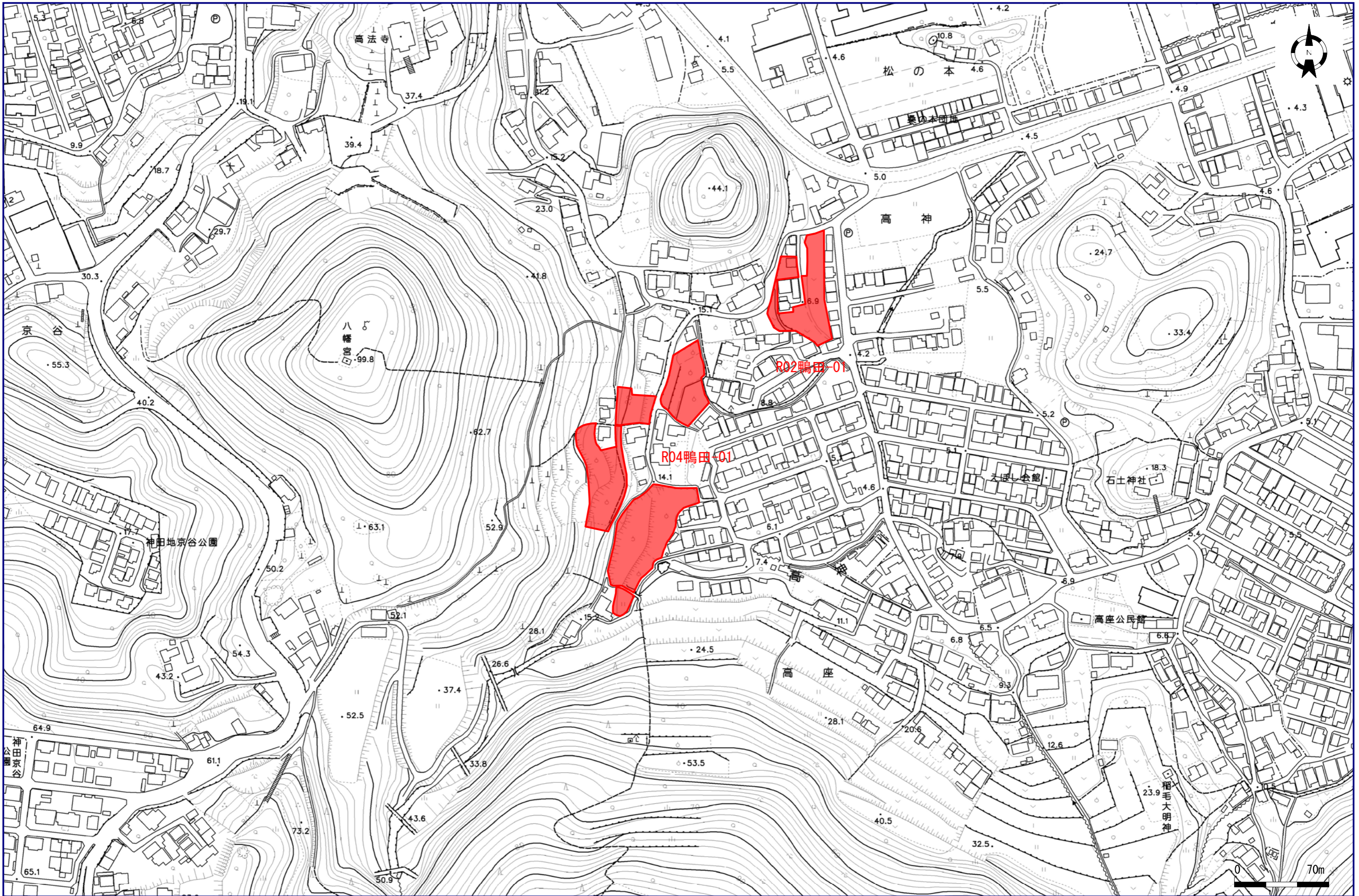
R元年度

番号	所在	変更前 (m ²)	変更内訳		変更後 (m ²)	摘要
			追加 (m ²)	削除 (m ²)		
R01旭街-04	福井町897	132.00	0.00	0.00	132.00	〃
R01旭街-04	福井町898	399.00	0.00	0.00	399.00	〃
R01旭街-04	福井町899	479.00	0.00	0.00	479.00	〃
R01旭街-04	福井町900	710.00	0.00	0.00	710.00	〃
R01旭街-04	福井町901-1	284.00	0.00	0.00	284.00	〃
R01旭街-04	福井町905	85.00	0.00	0.00	85.00	〃
R01旭街-04	福井町906	62.00	0.00	0.00	62.00	〃
R01旭街-04	福井町907-1	463.48	0.00	0.00	463.48	〃
R01旭街-04	福井町907-1	81.87	0.00	0.00	81.87	〃
R01旭街-04	福井町907-1	19.14	0.00	0.00	19.14	〃
R01旭街-04	福井町907-1	41.51	0.00	0.00	41.51	〃
R01旭街-04	福井町908	125.00	0.00	0.00	125.00	〃
R01旭街-04	福井町910	284.00	0.00	0.00	284.00	〃
R01旭街-04	福井町911	244.00	0.00	0.00	244.00	〃
R01旭街-05	福井町561-1	236.61	0.00	0.00	236.61	〃
R01旭街-05	福井町562	568.00	0.00	0.00	568.00	〃
R01旭街-05	福井町563-2	214.00	0.00	0.00	214.00	〃
R01旭街-06	福井東町400-1	844.00	0.00	0.00	844.00	〃
R01旭街-07	福井東町622-1	636.00	0.00	0.00	636.00	〃
R01小高坂-01	八反町二丁目157-2	156.00	0.00	0.00	156.00	〃
R01小高坂-01	八反町二丁目158	2,070.00	0.00	0.00	2,070.00	〃
R01小高坂-01	八反町二丁目159	493.00	0.00	0.00	493.00	〃
R01小高坂-01	八反町二丁目165	86.00	0.00	0.00	86.00	〃
R01小高坂-01	八反町二丁目176	159.00	0.00	0.00	159.00	〃
R01小高坂-01	八反町二丁目177	31.00	0.00	0.00	31.00	〃
R01小高坂-02	八反町二丁目40-1	341.00	0.00	0.00	341.00	〃
R01小高坂-02	八反町二丁目40-2	352.00	0.00	0.00	352.00	〃
R01小高坂-02	八反町二丁目40-3	359.00	0.00	0.00	359.00	〃
R01小高坂-03	新屋敷二丁目126-1	363.08	0.00	0.00	363.08	〃
R01小高坂-03	新屋敷二丁目134-2	285.00	0.00	0.00	285.00	〃
R01小高坂-03	新屋敷二丁目135-1	632.71	0.00	0.00	632.71	〃
R01小高坂-03	新屋敷二丁目135-4	49.00	0.00	0.00	49.00	〃
R01潮江-01	北新田町611	50.00	0.00	0.00	50.00	〃
R01潮江-01	北新田町612	183.00	0.00	0.00	183.00	〃
R01潮江-01	北新田町613	445.00	0.00	0.00	445.00	〃
R01潮江-02	新田町1207	226.00	0.00	0.00	226.00	〃
R01潮江-02	新田町1208	777.00	0.00	0.00	777.00	〃
R01潮江-03	新田町1404	685.00	0.00	0.00	685.00	〃
R01潮江-03	新田町1405	758.00	0.00	0.00	758.00	〃
R01潮江-04	北新田町610	446.00	0.00	0.00	446.00	〃
R01潮江-04	北新田町809	365.00	0.00	0.00	365.00	〃
R01潮江-04	北新田町909	249.00	0.00	0.00	249.00	〃
R01潮江-05	新田町1206	785.00	0.00	0.00	785.00	〃
R01潮江-06	役知町2804	585.00	0.00	0.00	585.00	〃
R01潮江-07	新田町501	566.00	0.00	0.00	566.00	〃
R01潮江-07	新田町502-1	421.00	0.00	0.00	421.00	〃
R01潮江-07	新田町502-2	114.00	0.00	0.00	114.00	〃
R01潮江-07	新田町502-3	700.78	0.00	0.00	700.78	〃
R01潮江-08	新田町1703	883.00	0.00	0.00	883.00	〃

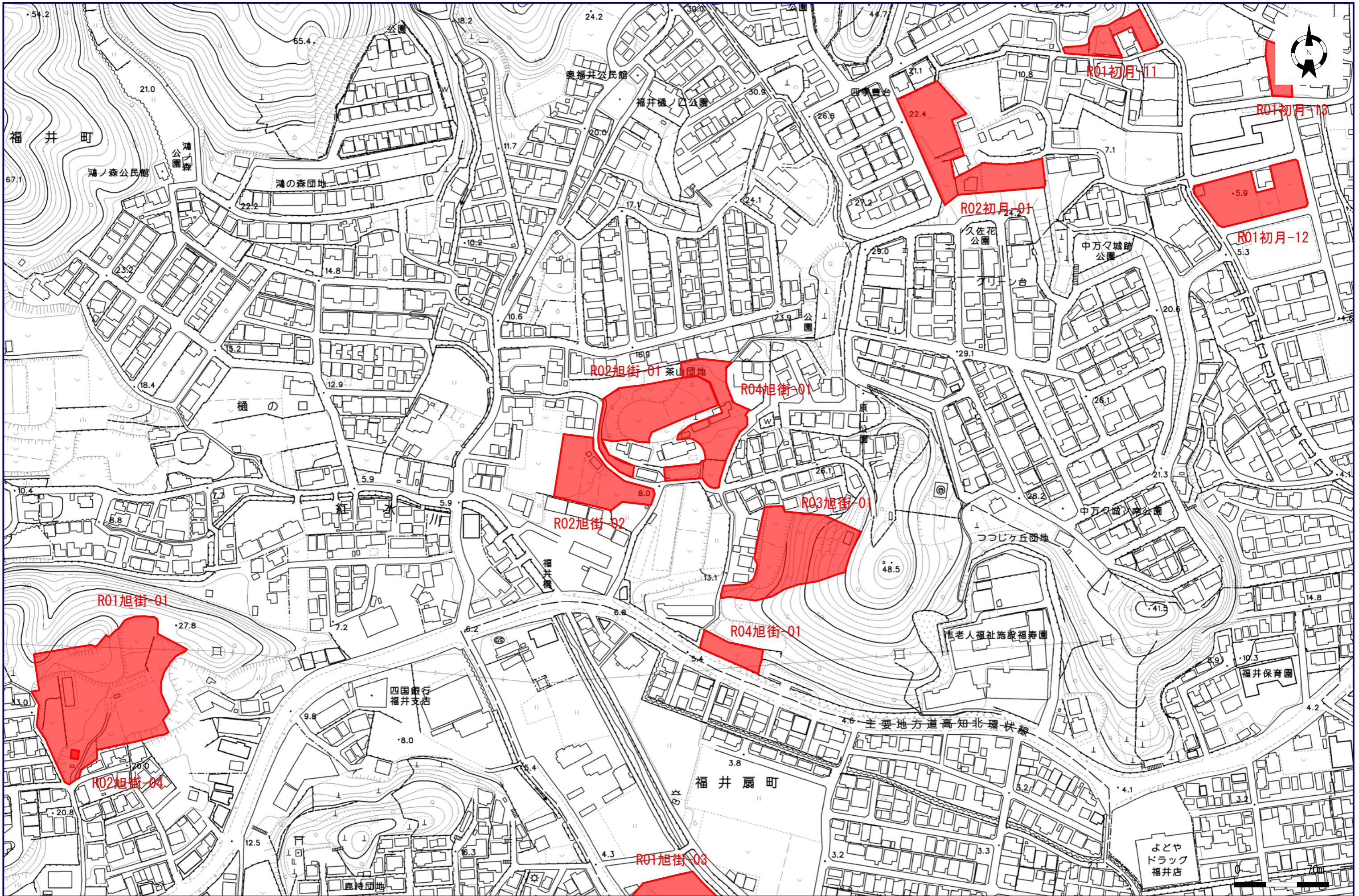
高知広域都市計画総括図 (1 / 1)



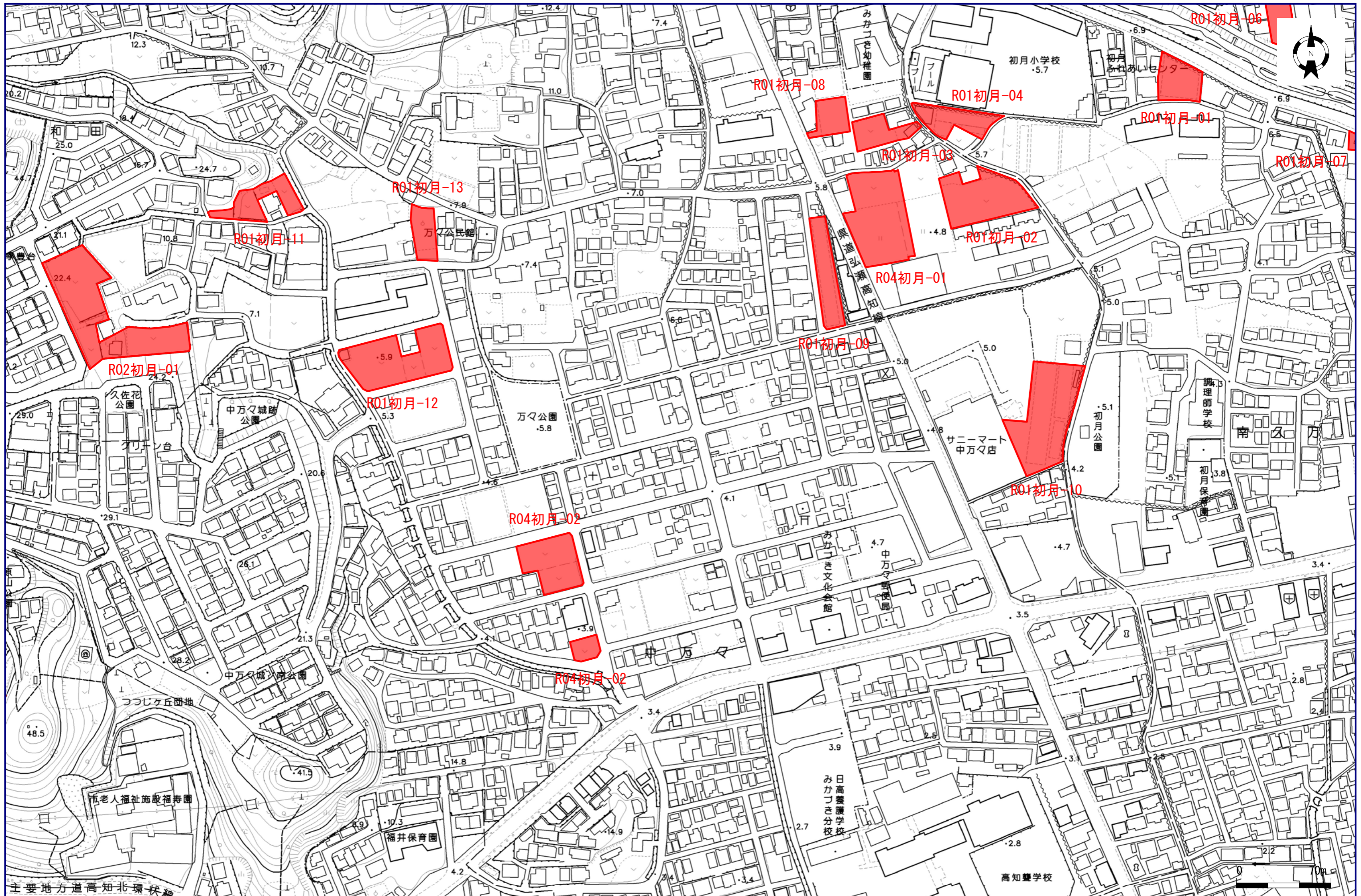
計画図 (1 / 3)



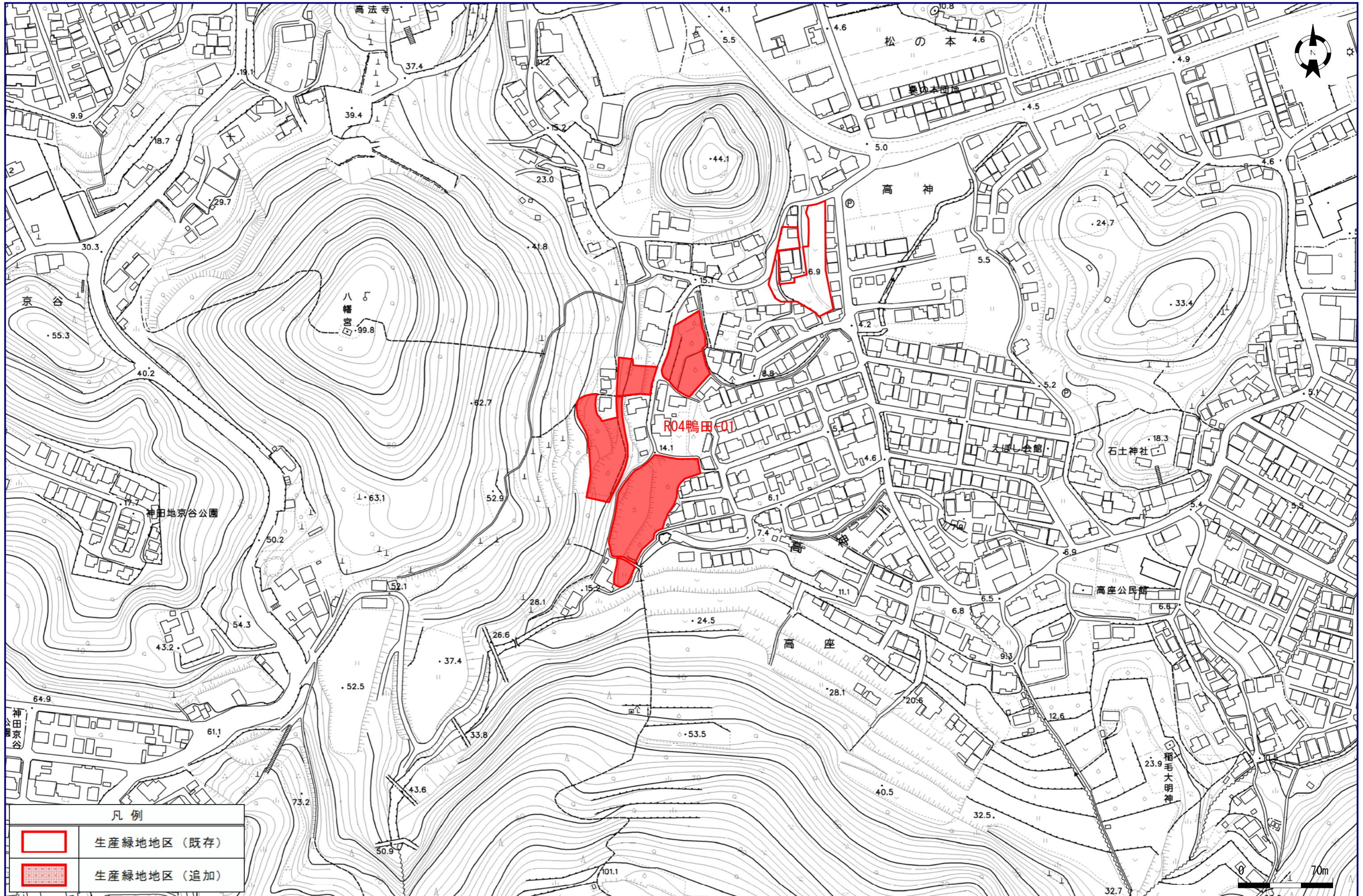
計画図 (2 / 3)



計画図 (3 / 3)



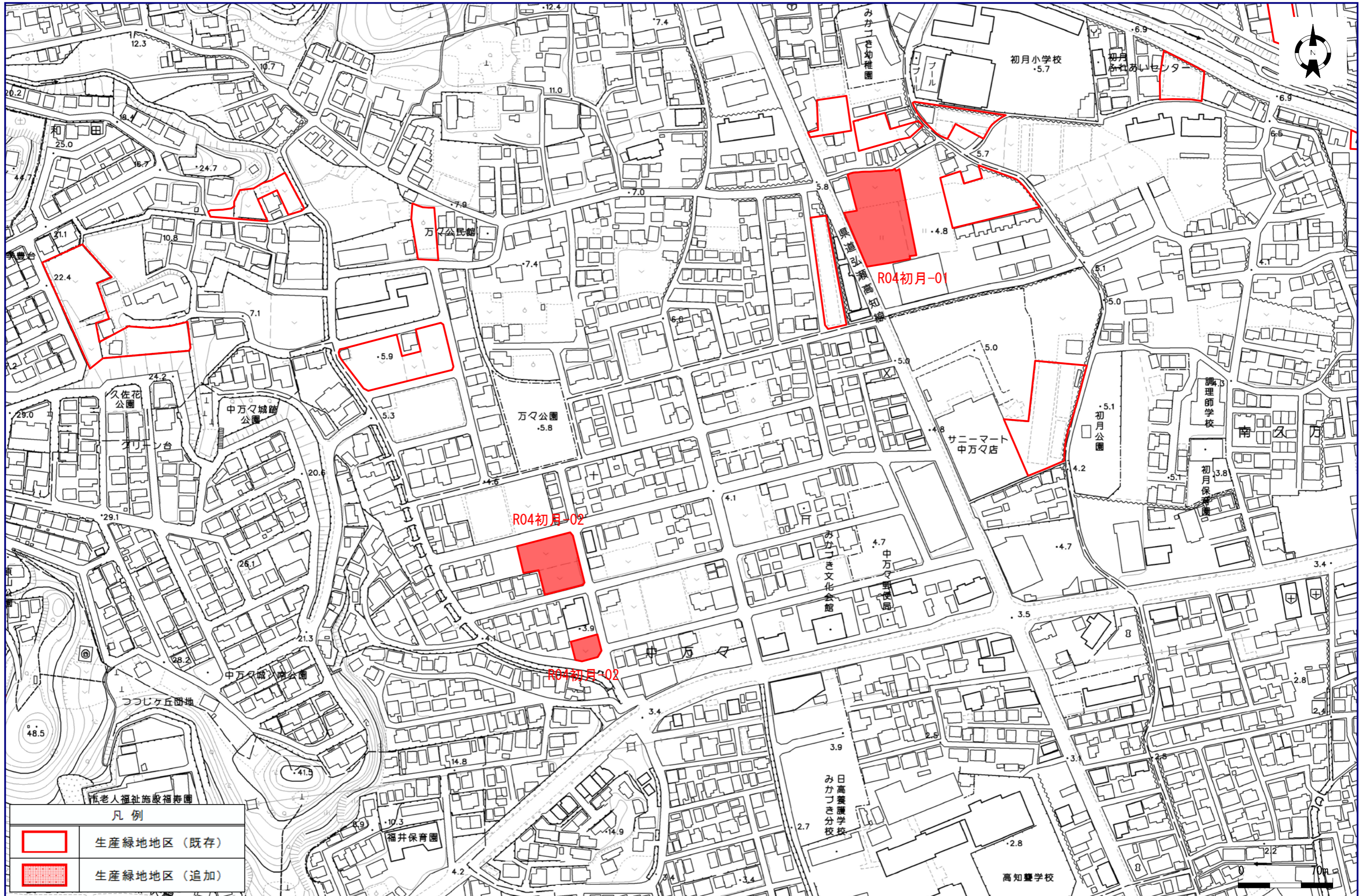
新旧対照図 (1 / 3)





新旧対照図 (2 / 3)



新旧対照図 (3 / 3)



凡例	
	生産緑地地区 (既存)
	生産緑地地区 (追加)