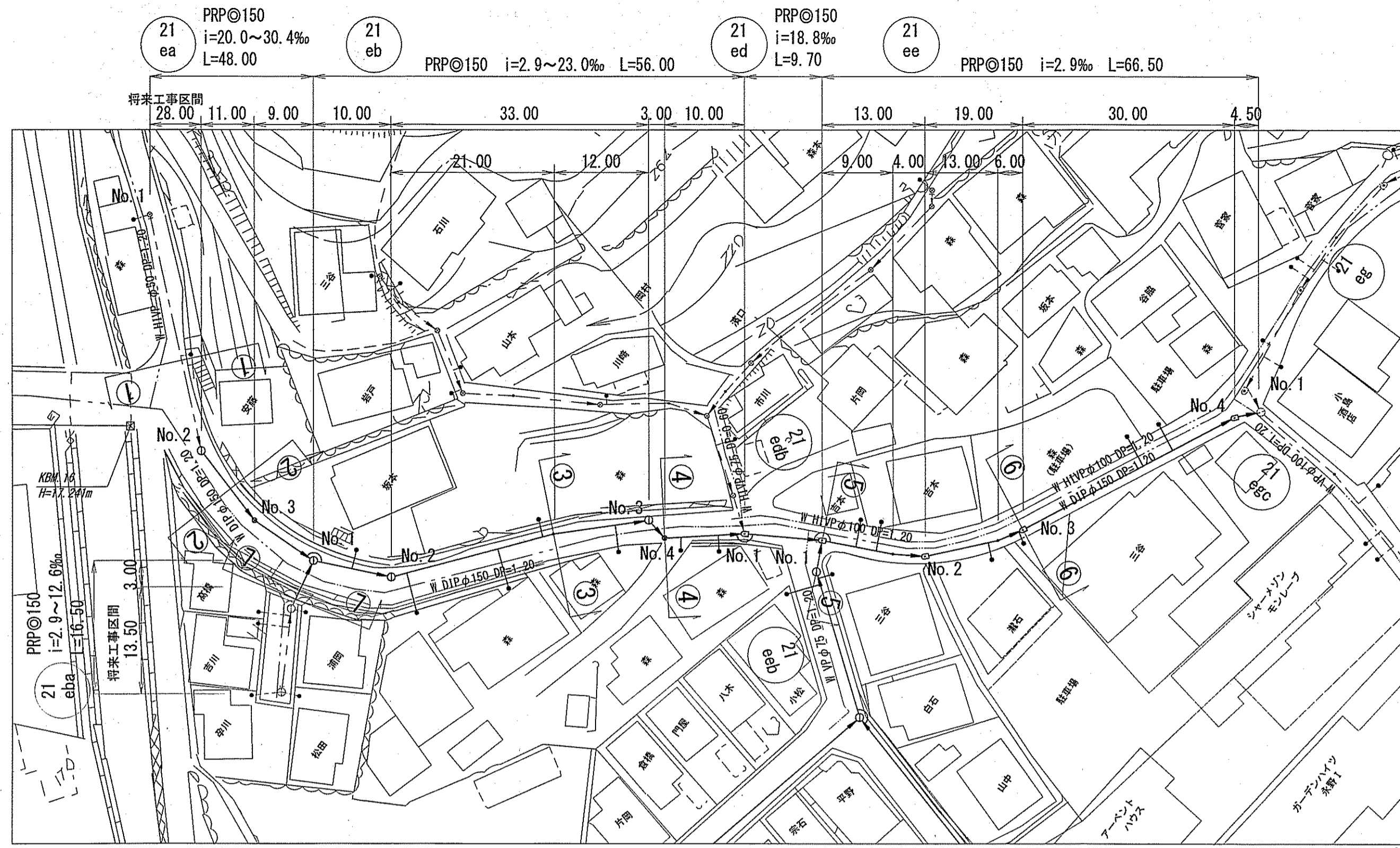


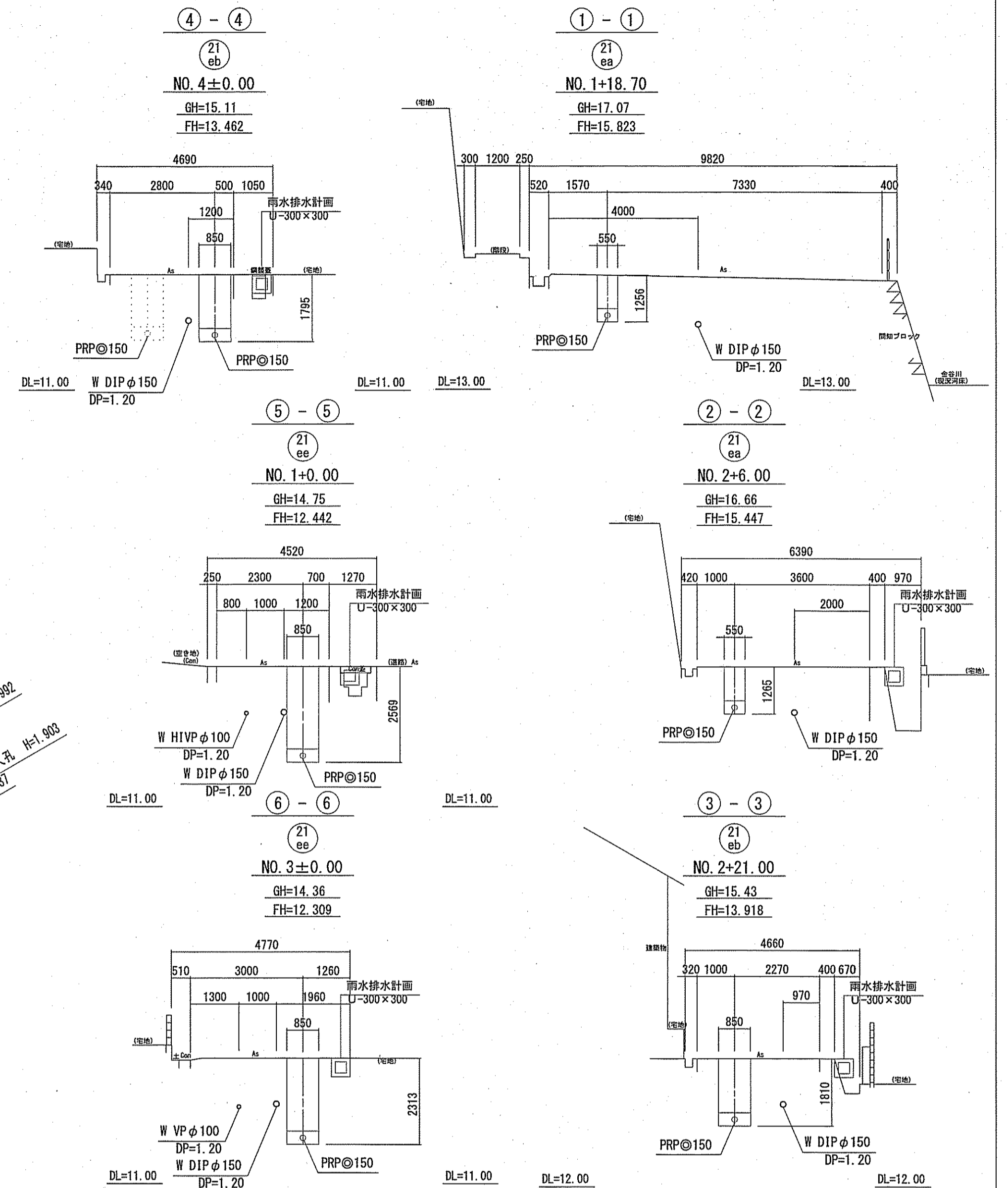
平面図 S=1:500

凡例	
	工事実施路線
	既設路線
	計画路線
	塩ビ製小型人孔
	コンクリート製小型人孔
	片橋門人孔 (600×900)
	両橋門人孔 (600×900)
	1号組立人孔 (φ900)
	副管付人孔
	汚水枡及び取付管
	起点人孔
	ガス管
	水道管
	N T T 地中線
	風呂場
	トイレ
	台所
	浄化槽
	試掘

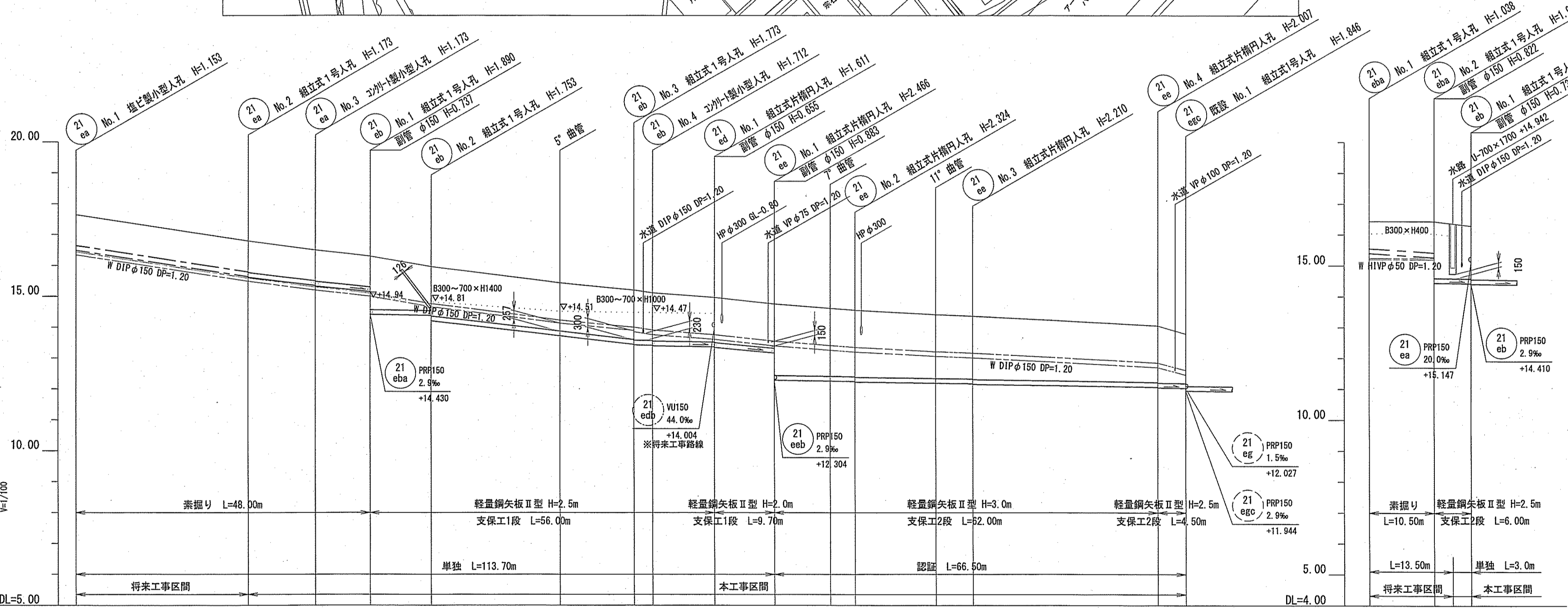
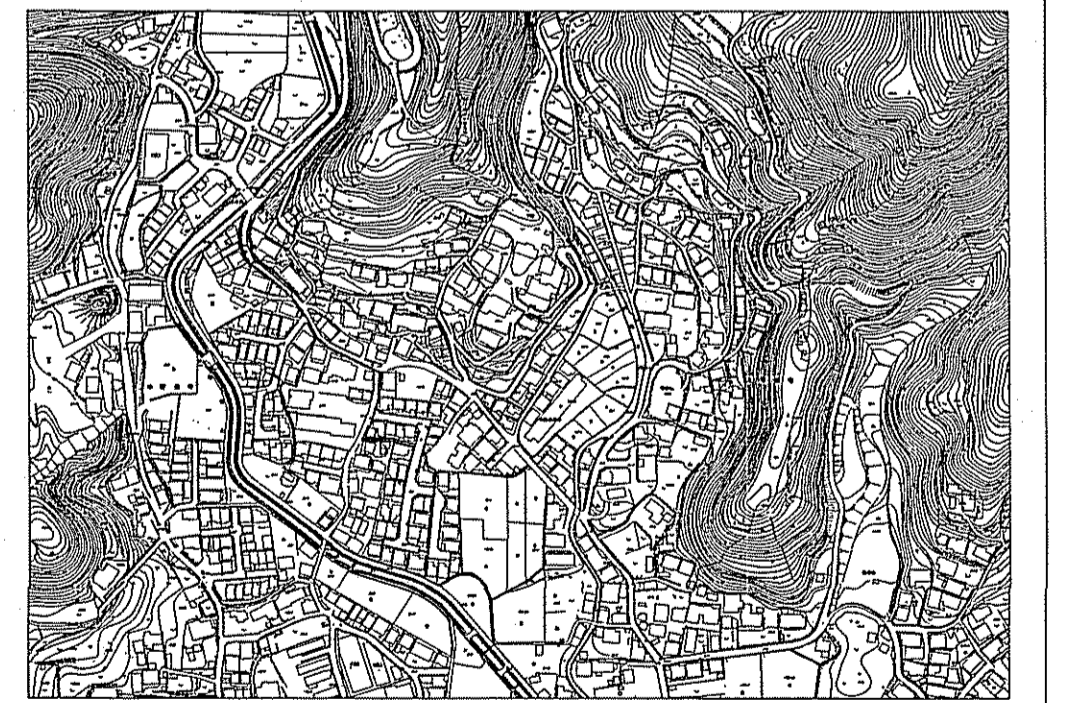
V=1:100
縦断面図 H=1:500



横断面図 S=1:100



位置図 S=1:5,000



路線番号	PRP@150 (t=3mm)										PRP@150 (t=3mm)								
管径 (mm)	PRP@150 (t=3mm)										PRP@150 (t=3mm)								
勾配	30.4%	24.5%	20.0%	2.9%	23.0%	2.9%	2.9%	2.9%	2.9%	2.9%	12.6%	2.9%							
延長 (m)	48.00				56.00	9.70				66.50									
人孔間距離 (m)	28.00	11.00	9.00	10.00	21.00	33.00	12.00	3.00	10.00	9.70	13.00	4.00	13.00	19.00	6.00	30.00	4.50	10.50	6.00
掘削深 (m)	1.256	1.256	1.256	1.256	1.682	1.682	1.682	1.682	1.682	1.682	1.682	1.682	1.682	1.682	1.682	1.682	1.682	1.682	1.682
土被り (m)	1.00	1.02	1.02	1.02	1.43	1.43	1.43	1.43	1.43	1.43	1.43	1.43	1.43	1.43	1.43	1.43	1.43	1.43	1.43
地盤高 (m)	17.64	16.79	16.50	16.30	15.96	15.43	15.43	15.43	15.43	15.43	15.43	15.43	15.43	15.43	15.43	15.43	15.43	15.43	15.43
管底高 (m)	16.487	15.617	15.347	15.147	14.811	14.207	14.207	14.207	14.207	14.207	14.207	14.207	14.207	14.207	14.207	14.207	14.207	14.207	14.207
追加距離 (m)	0.00	28.00	39.00	48.00	58.00	79.00	91.00	94.00	104.00	113.70	122.70	126.70	139.70	145.70	160.20	175.70	180.20	190.20	206.20
測点	No.1	No.2	No.3	No.1	No.2	No.1	No.3	No.4	No.1	No.1	No.1	No.2	No.2	No.3	No.1	No.2	No.1	No.2	No.1

令和6年度 公共下水道事業
 設計番号 全 3 葉ノ内第 1 号
 名 久万泰分区汚水管渠築造工事 (R6-2) 縮尺
 称 平面図・縦断面図・横断面図・位置図 図示
 課長 課長 補佐 係長 係長 設計

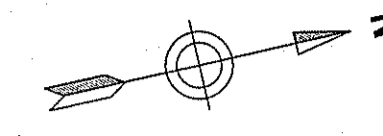
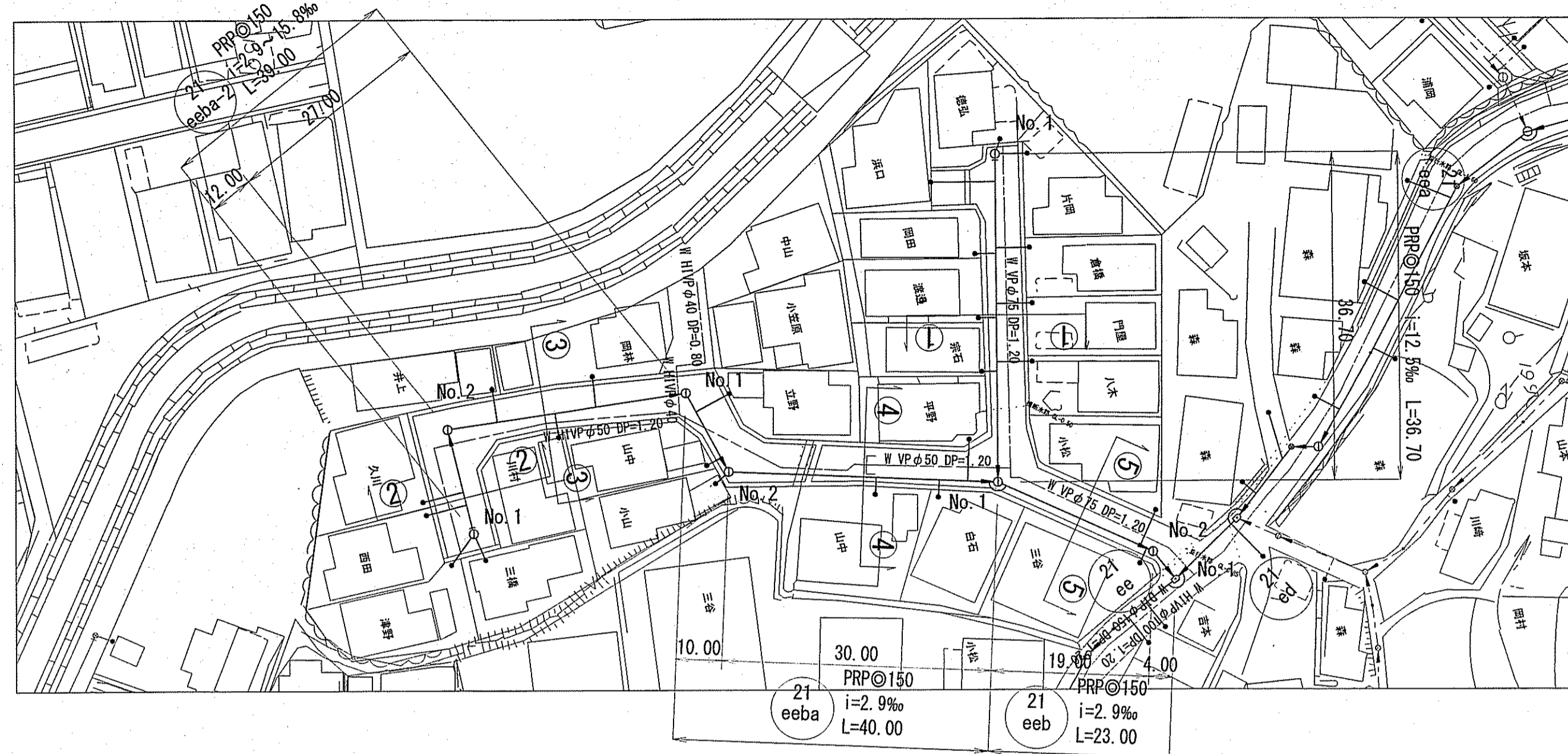
高知市上下水道局下水道整備課

平面図 S=1:500

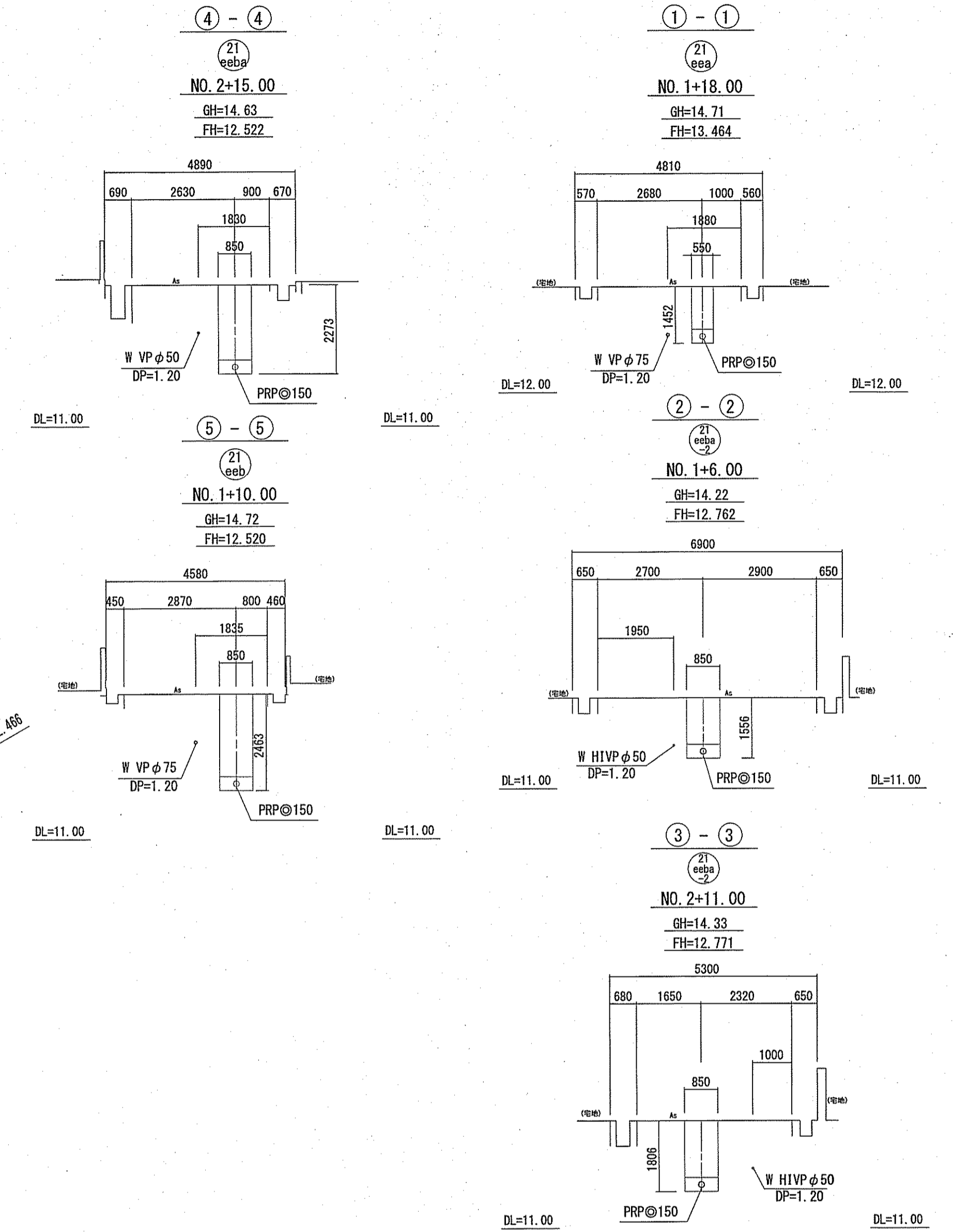
凡 例	
	工事実施路線
	既設路線
	計画路線
	塩ビ製小型人孔
	コンクリート製小型人孔
	片楕円人孔 (600×900)
	両楕円人孔 (600×900)
	1号組立人孔 (φ900)
	副管付人孔
	汚水樹及び取付管
	起点人孔
	ガス管
	水道管
	NTT地中線
	風呂場
	トイレ
	台所
	浄化槽
	試掘

V=1:100

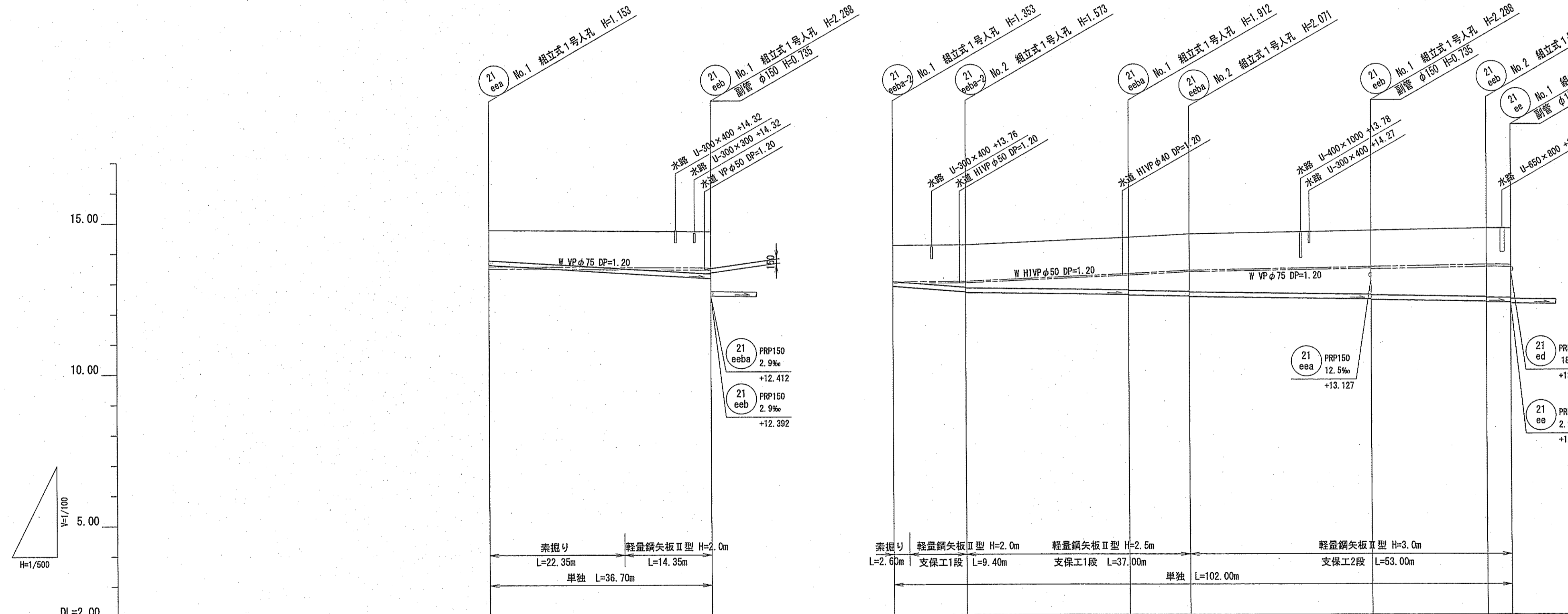
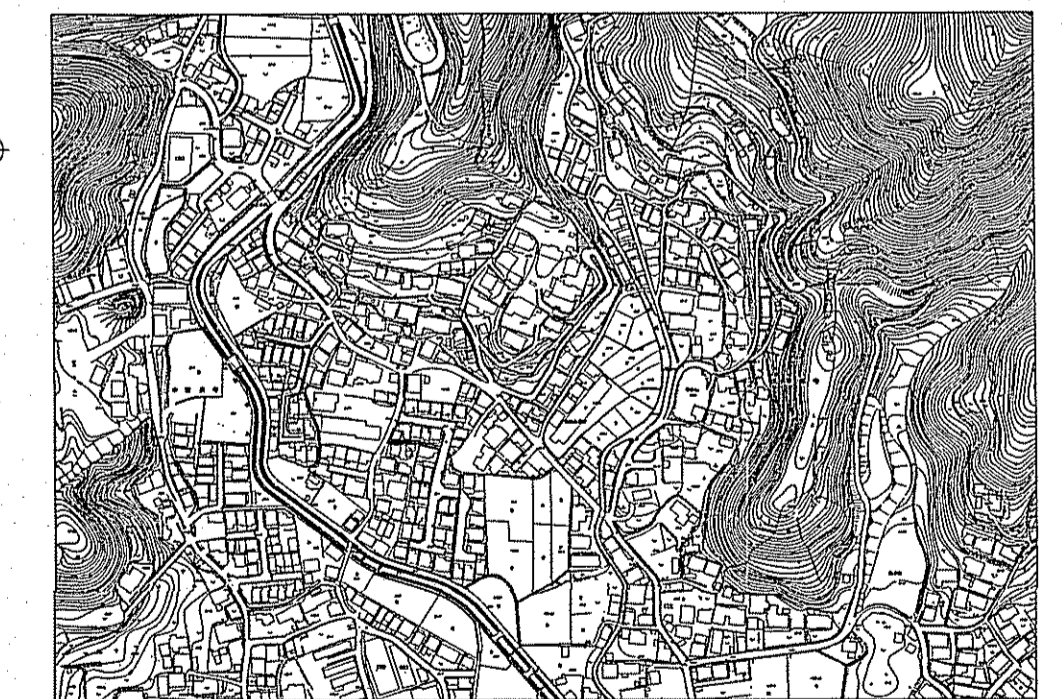
縦断面図 H=1:500



横断面図 S=1:100



位置図 S=1:5,000

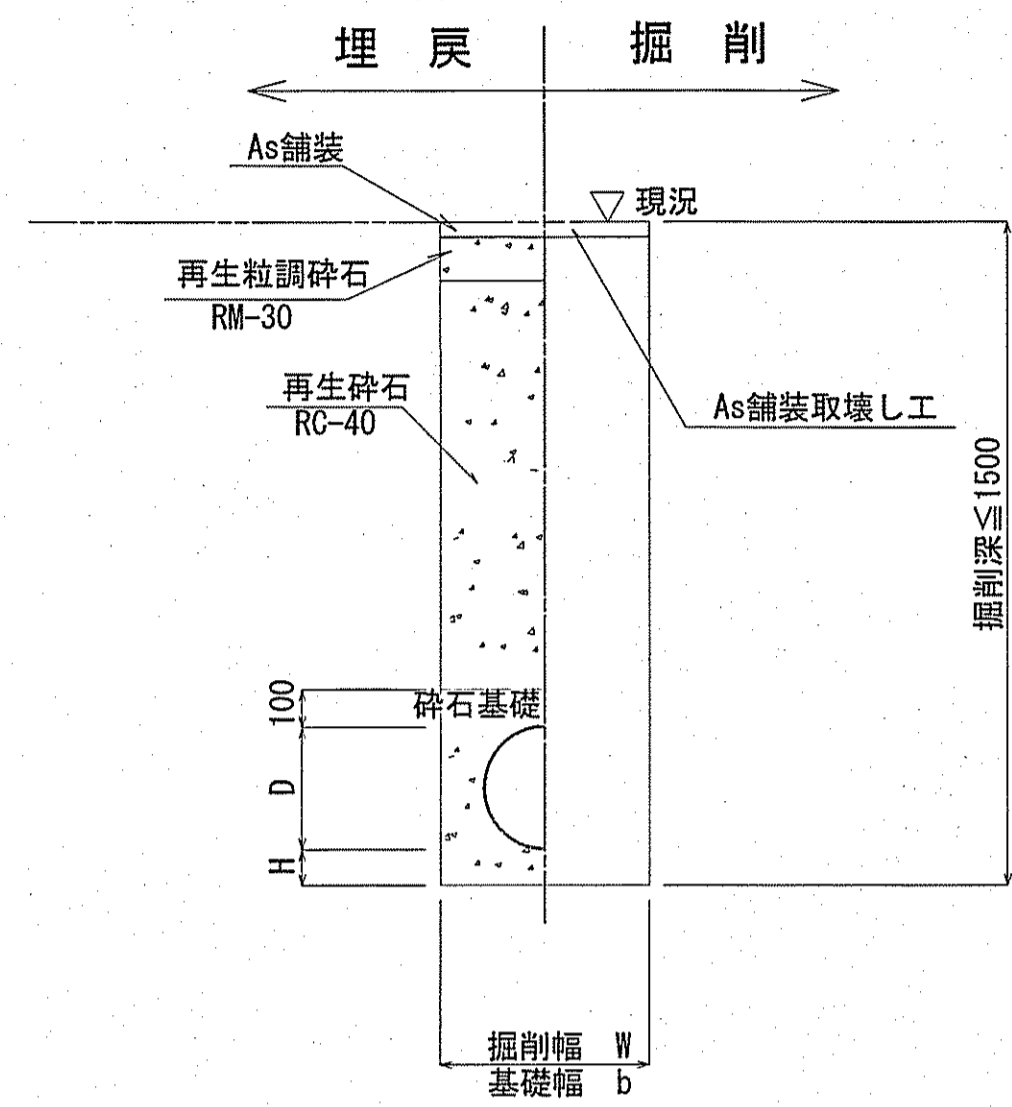


路線番号	21 eea	21 eeba-2	21 eeba	21 eeb
管径 (mm)	PRPφ150 (t=3mm)			
勾配	12.5‰	15.8‰	2.9‰	
延長 (m)	36.70	39.00	40.00	23.00
人孔間距離 (m)	36.70	12.00	27.00	10.00
掘削深 (m)	1.256	1.500	1.656	1.905
土被り (m)	1.00	1.40	1.74	1.90
地盤高 (m)	14.74	14.68	14.46	14.57
管底高 (m)	13.587	13.127	12.568	12.336
追加距離 (m)	0.00	22.35	39.00	98.00
測点	No. 1	No. 1	No. 1	No. 1

令和6年度 公共下水道事業	
設計番号	全 3 葉ノ内第 2 号
名 称	久万楽分区分水渠築造工事 (R6-2)
縮 尺	図 示
課長	課長補佐
係長	係
設計	設計
高知市上下水道局下水道整備課	

污水管土工
(リブ付硬質塩化ビニル管)

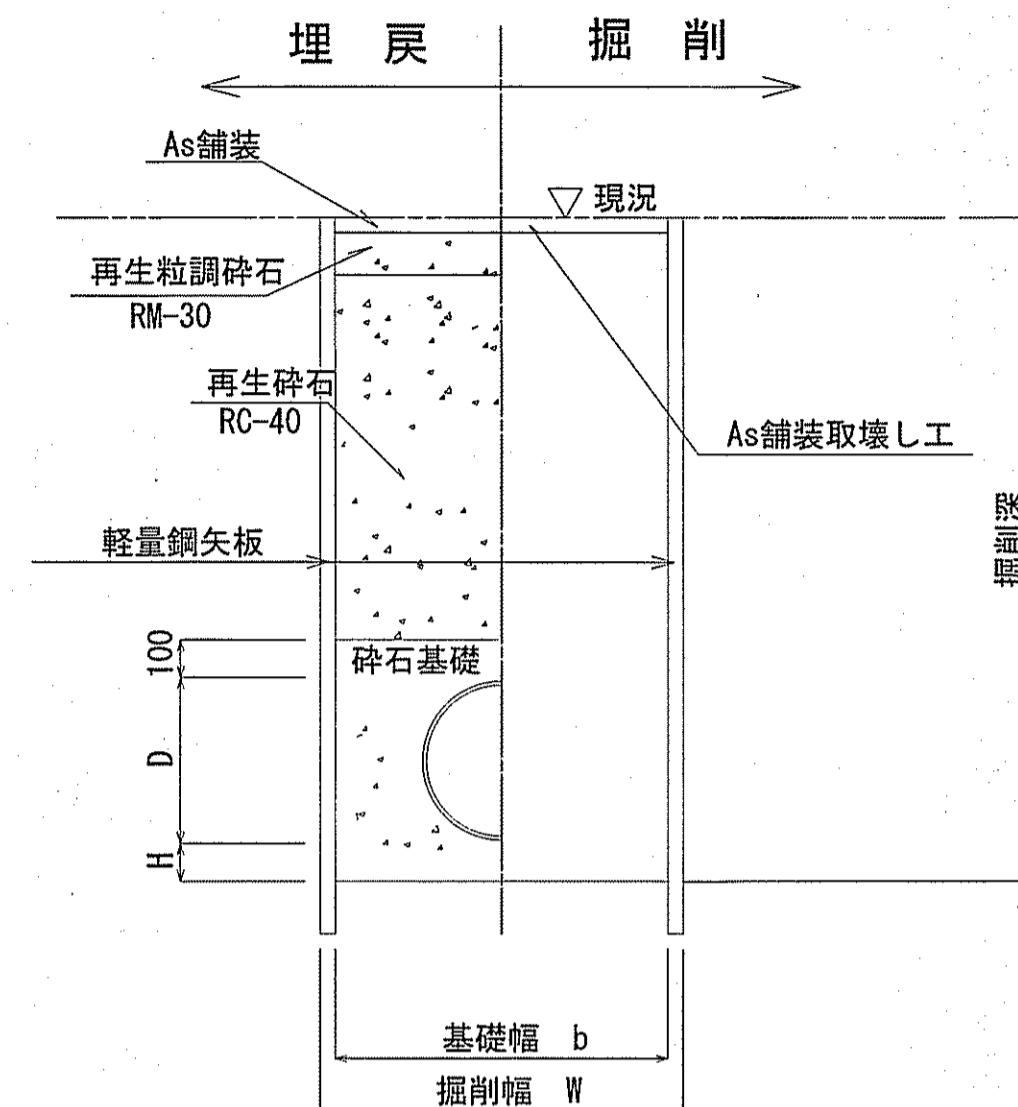
素堀土工



管種	管内径 (mm)	管外径 D (mm)	掘削幅 W (mm)	基礎幅 b (mm)	基礎厚 H (mm)	摘要
PRP	150	156	550	550	100	

※再生砕石埋戻しについては、平均粒径(D50)が10mm以上かつ10%粒径が1mm以上の砕石を締固め度90%以上で施工すること。

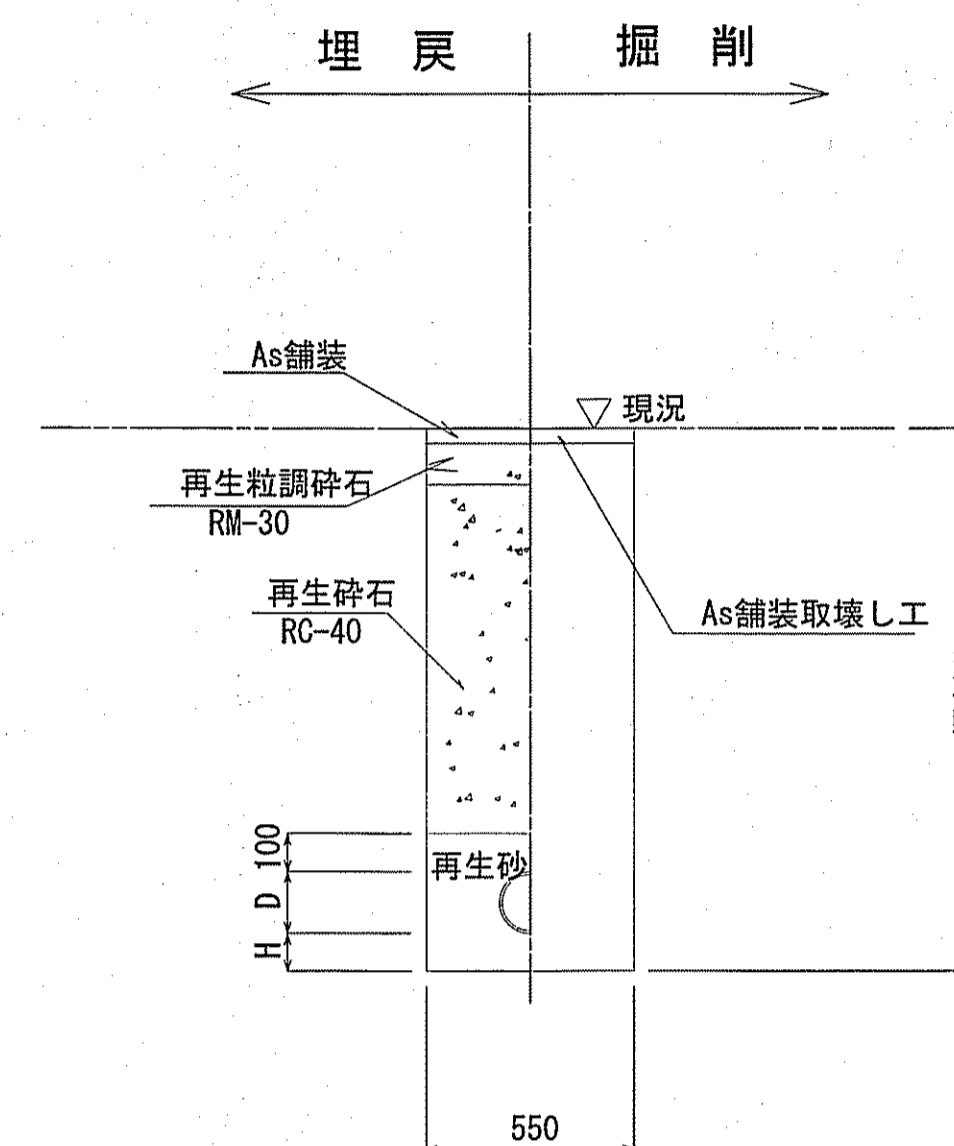
矢板土工



管種	管内径 (mm)	管外径 D (mm)	掘削幅 W (mm)	基礎幅 b (mm)	基礎厚 H (mm)	摘要
PRP	150	156	850	750	100	

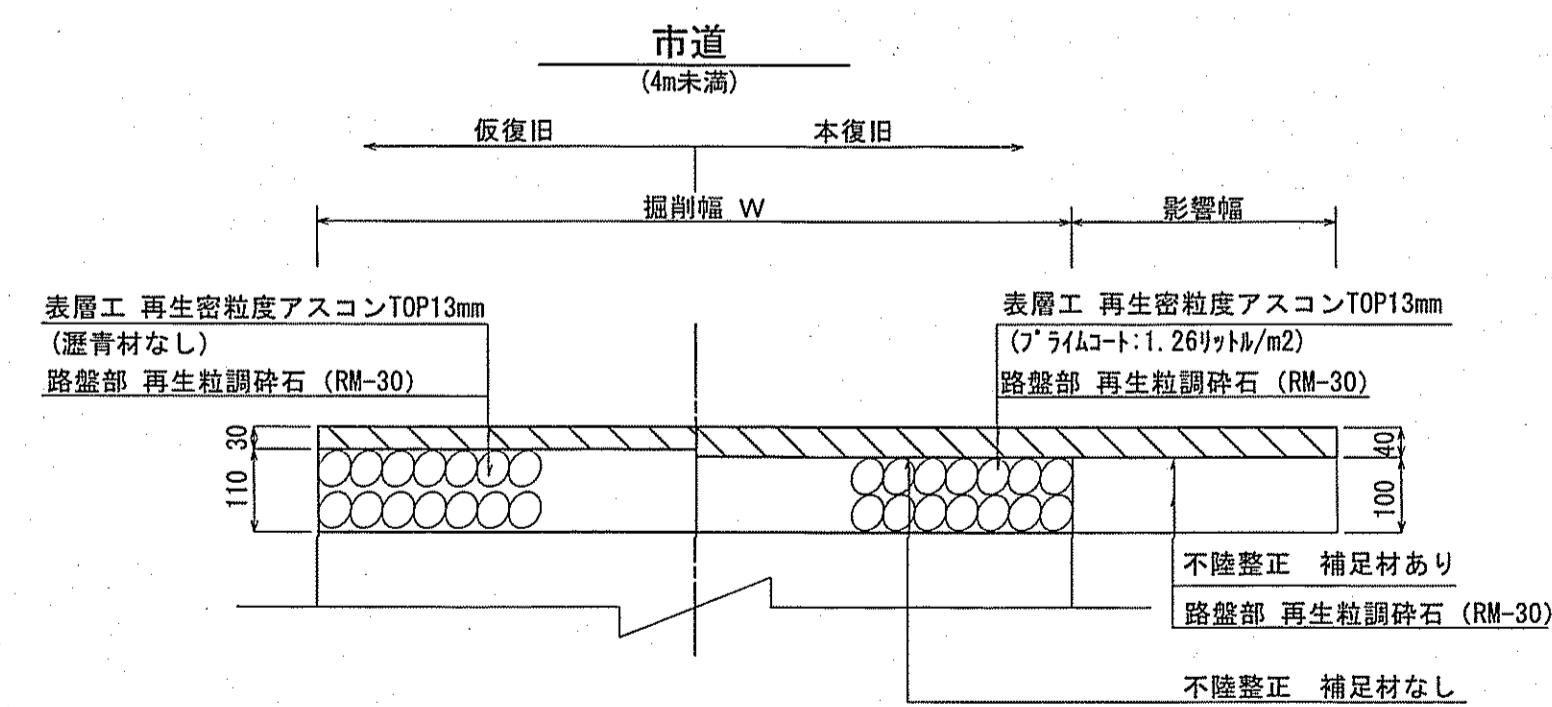
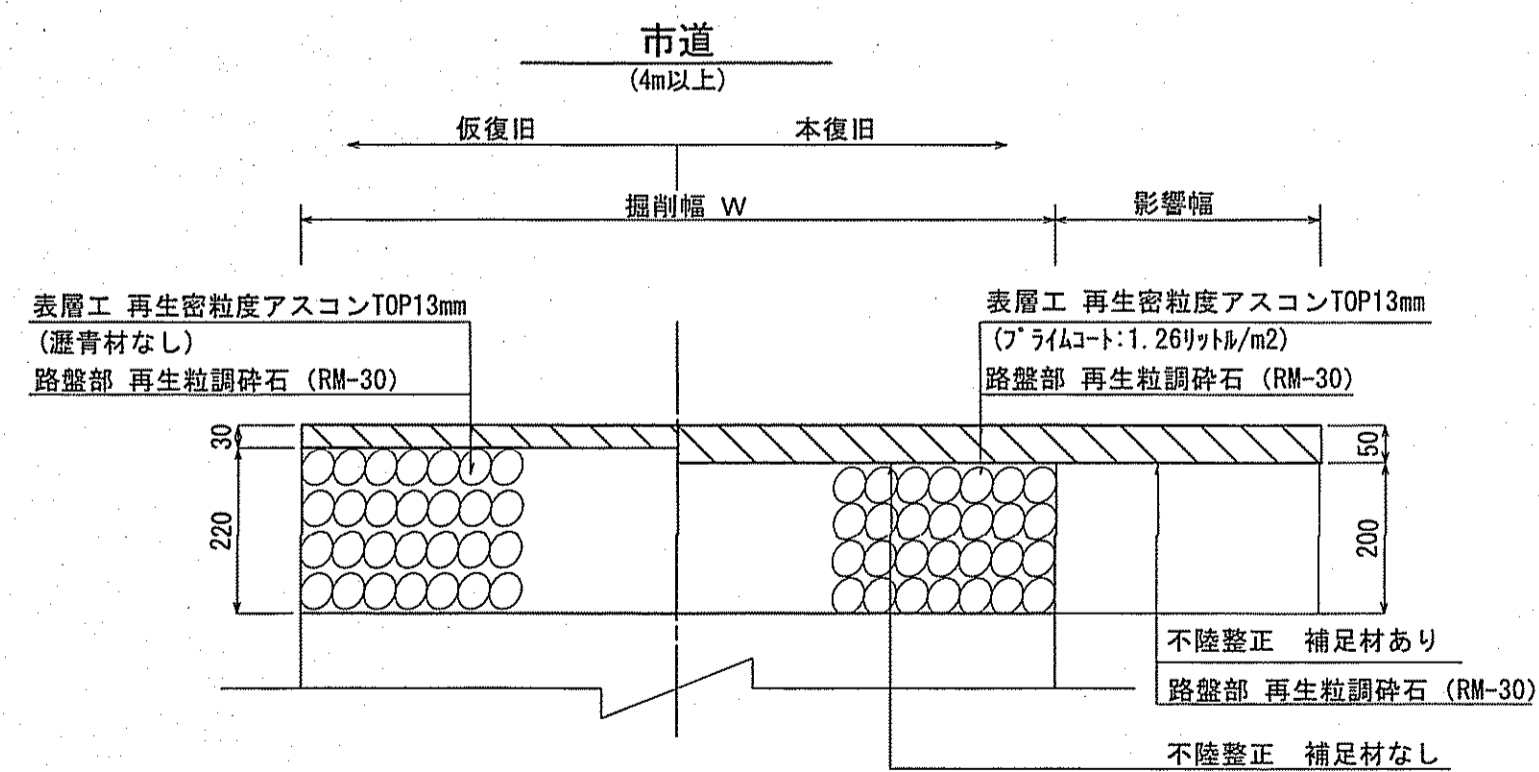
※再生砕石埋戻しについては、平均粒径(D50)が10mm以上かつ10%粒径が1mm以上の砕石を締固め度90%以上で施工すること。

取付管土工



管種	管内径 (mm)	管外径 D (mm)	基礎厚 H (mm)	摘要
VU	150	165	100	

舗装構成図 S=1:10



令和6年度	公共下水道事業
設計番号	全 3 業ノ内第 3 号
名	久万薬分区分污水管渠築造工事 (R6-2)
称	土工定規図・舗装構成図
課長	課長補佐
係長	係
設計	設計
高知市上下水道局下水道整備課	