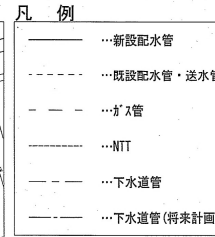
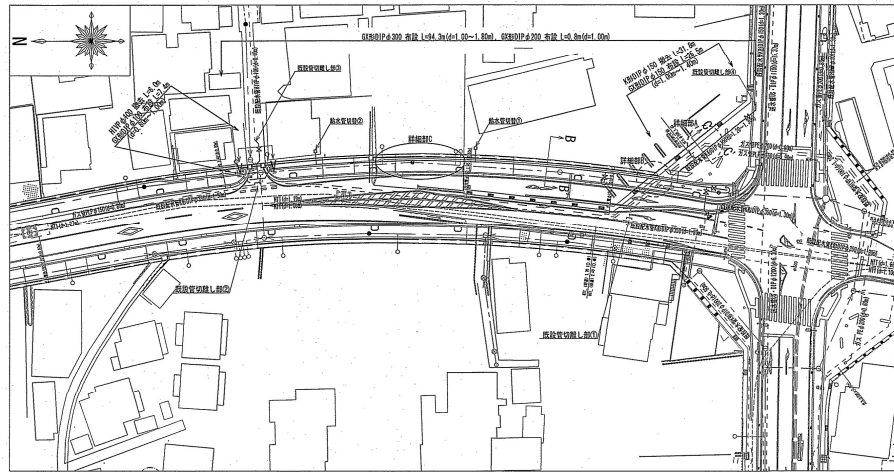
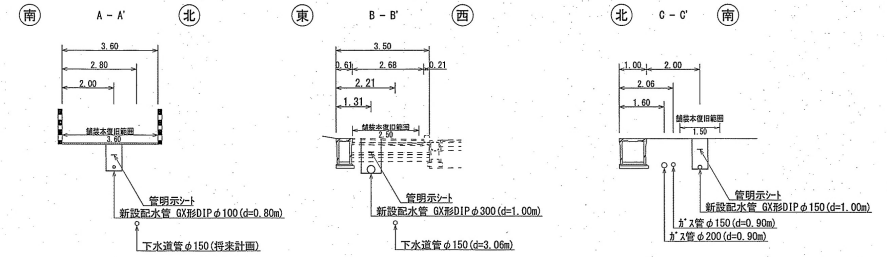


配管平面図 S=1:500

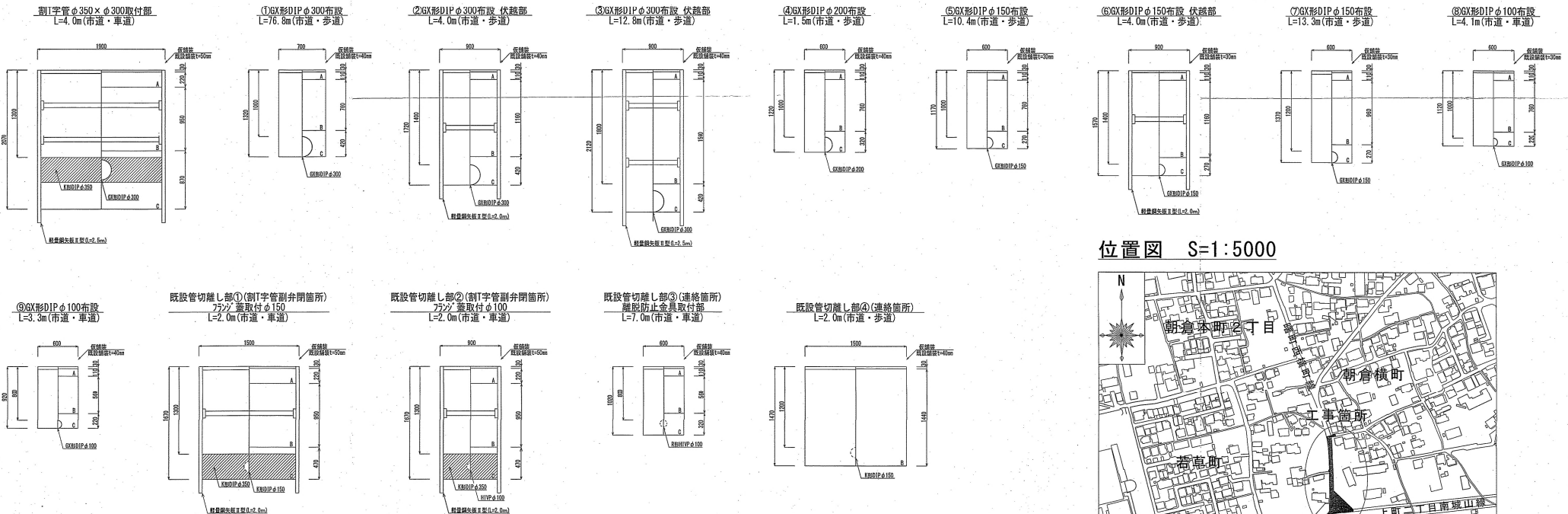


横断面図 S=1:100



土工図 S=1:30

管明シートの設置深度は0.2m~0.4mとする。
ただし、管埋設深度が1.2m以上の場合は0.5mとする。



位置図 S=1:5000

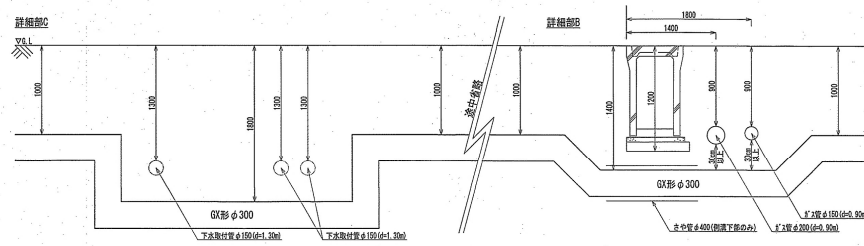
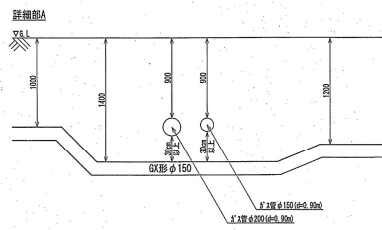


記号凡例

仮舗装	再生密粒状As TOP13
A	再生粒調砕石 RM-30
B	再生砕石 RC-40
C	再生砂

調査	図長補正	仮長	調査	設計
令和6年度				
朝倉横町配水管移設工事				
設計図書				
1 / 2				
配管平面図・横断面図・土工図・位置図				
図示				
高知市上下水道局水道整備課				

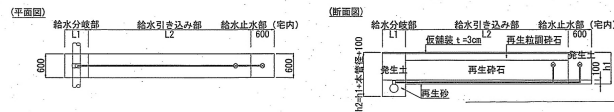
詳細部 S=1:Free



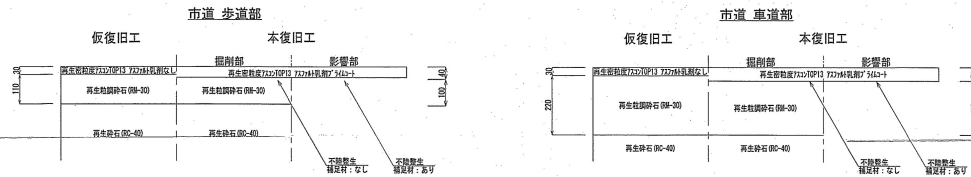
位置図 S=1:5000



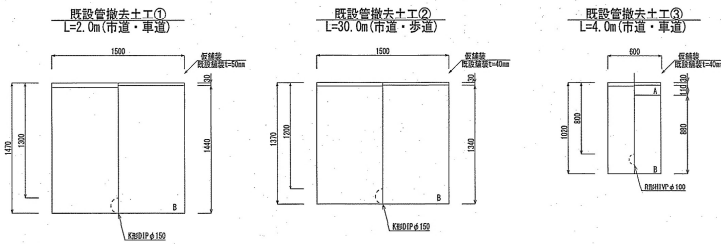
給水管切替標準断面図 S=1:Free



舗装構成図 S=1:10



廃止管土工図 S=1:30



記号凡例

仮舗装	再生密粒層Aa TOP13
A	再生粒調砕石 RM-30
B	再生砕石 RC-40