

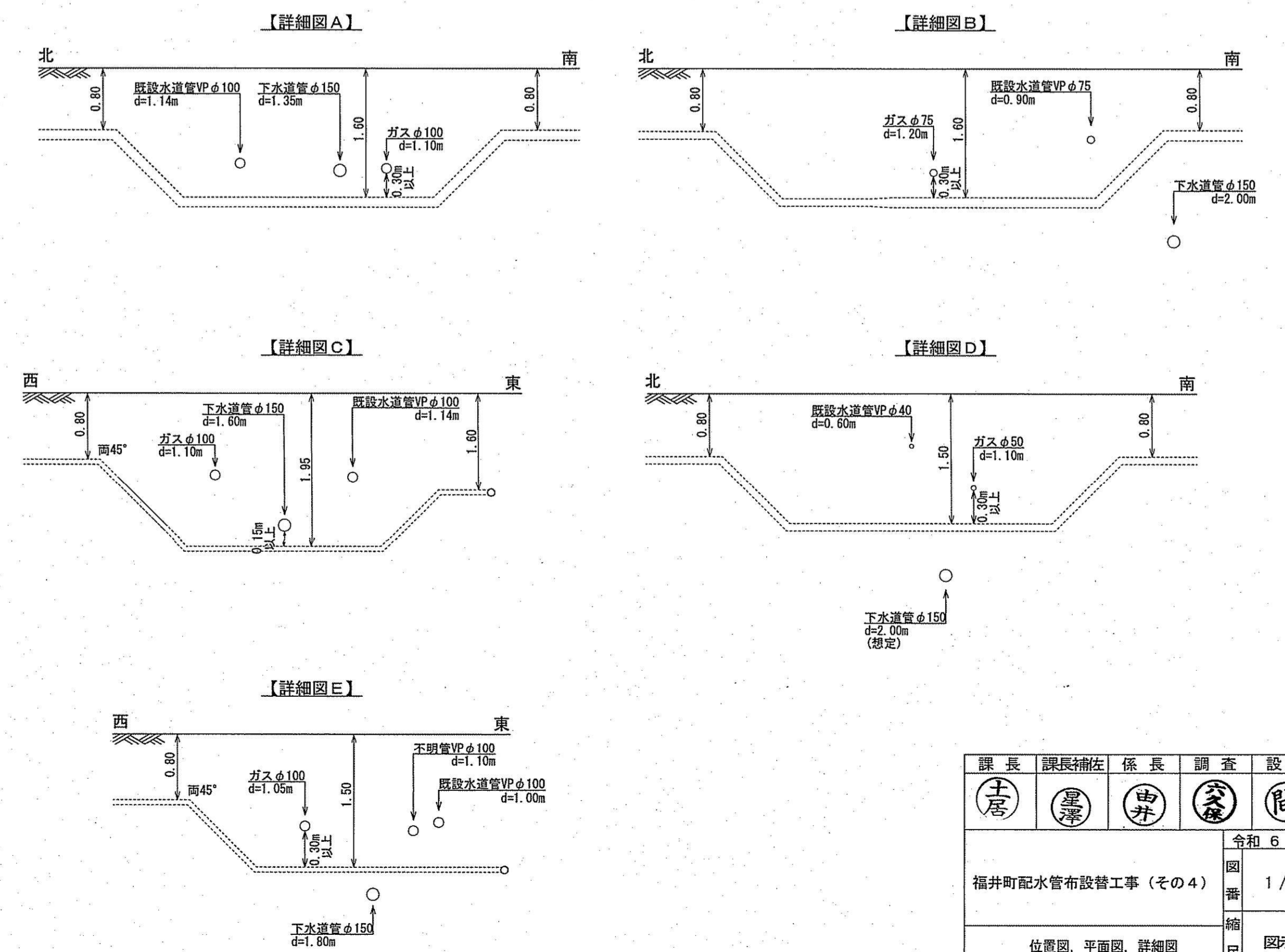
平面図 S=1:500



位置図 S=1:2500

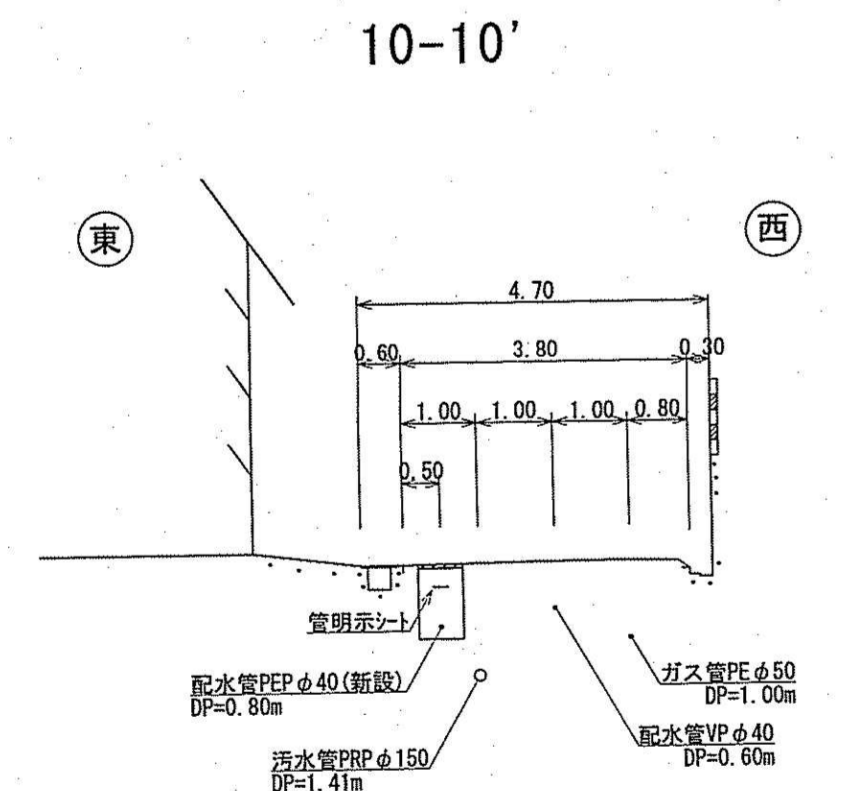
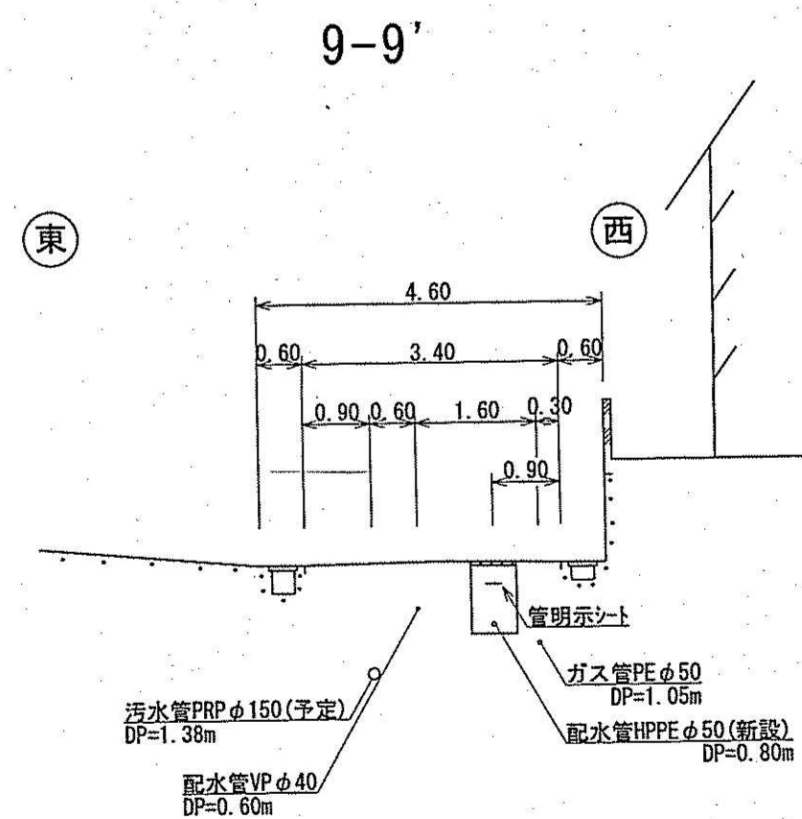
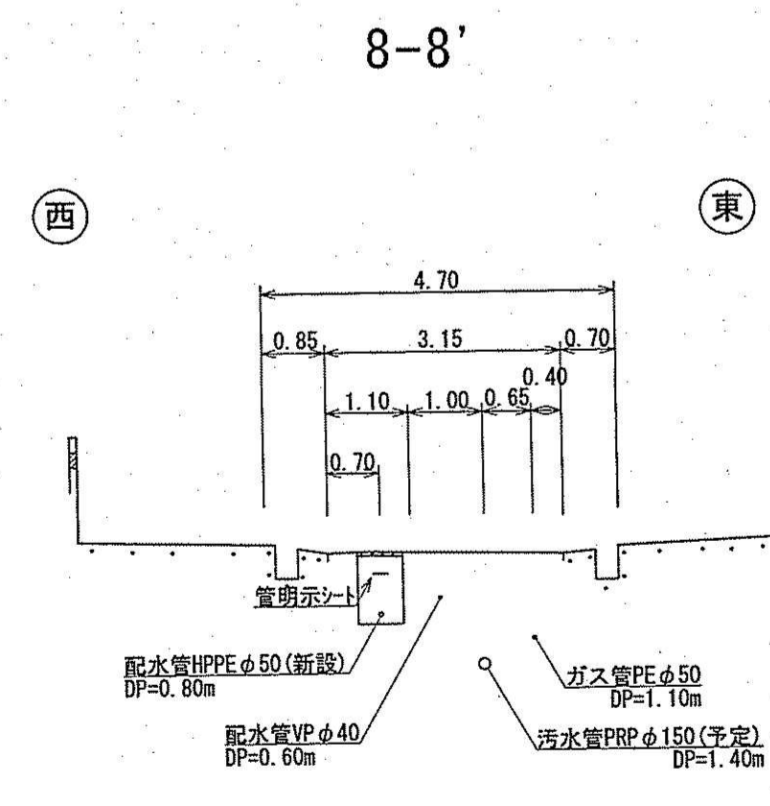
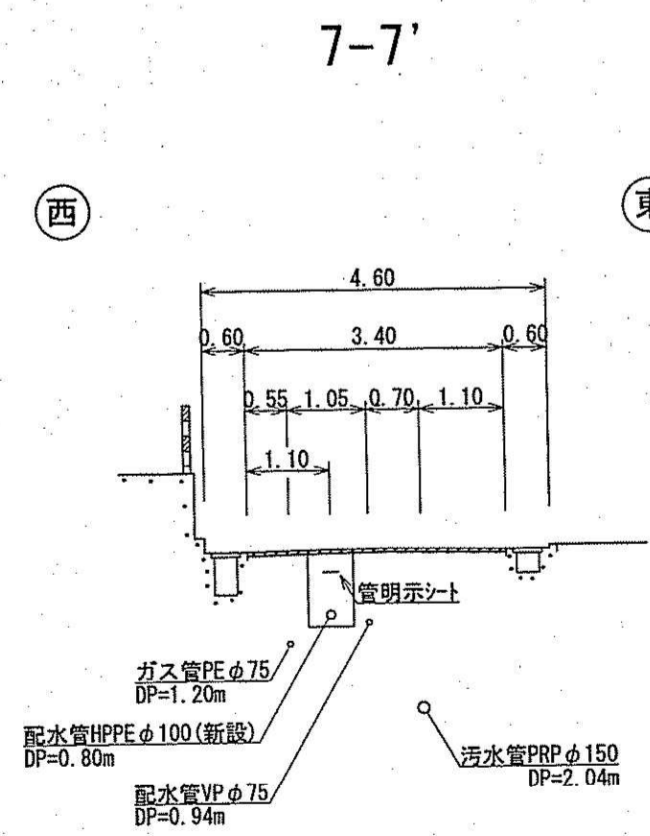
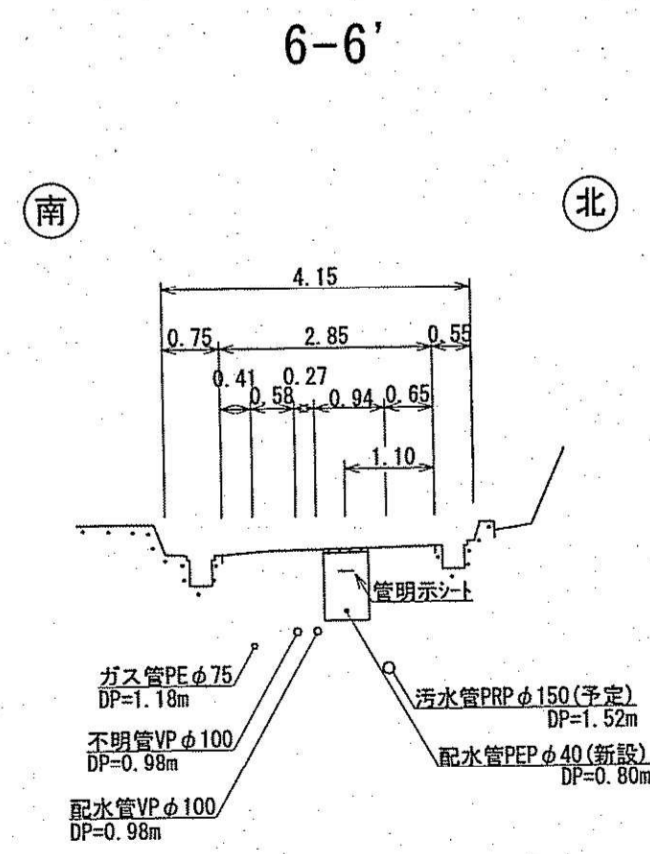
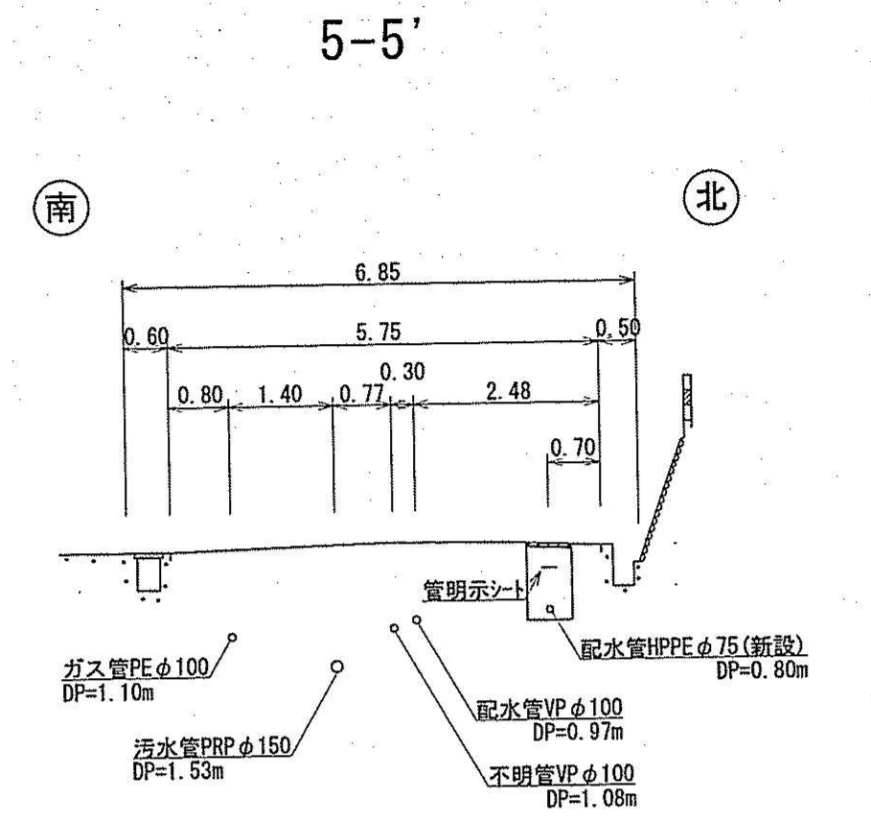
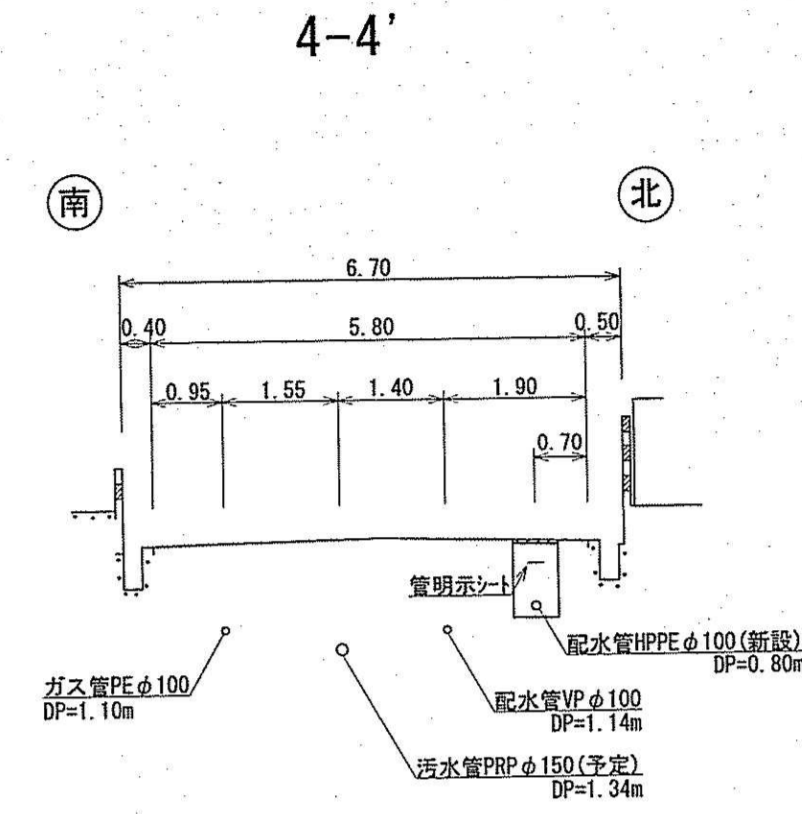
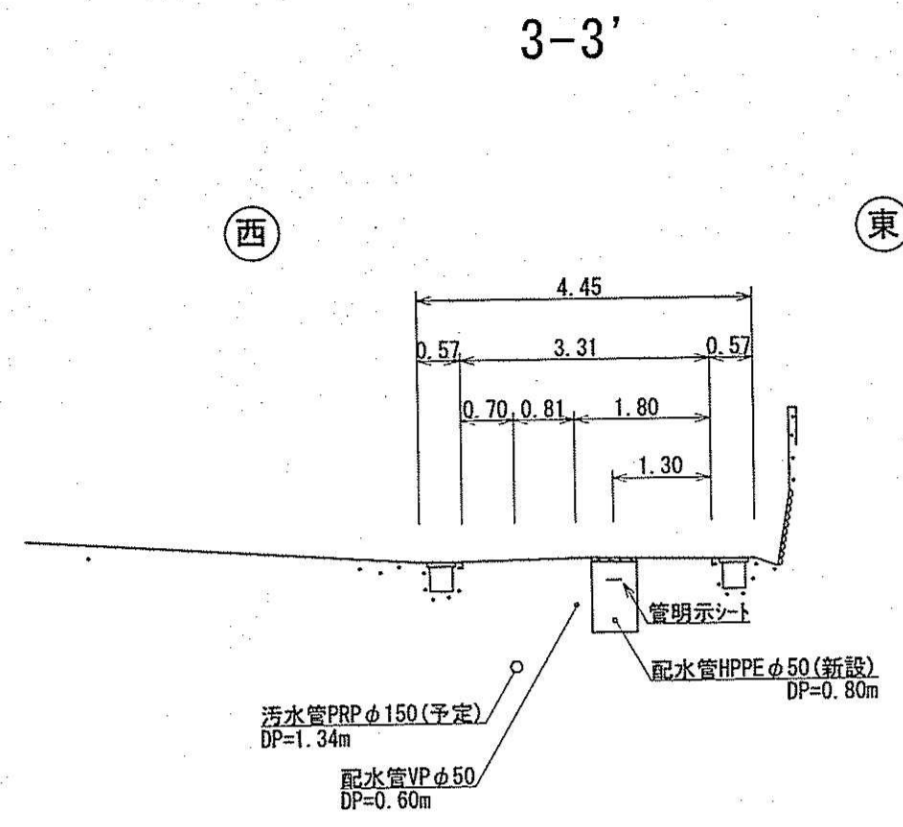
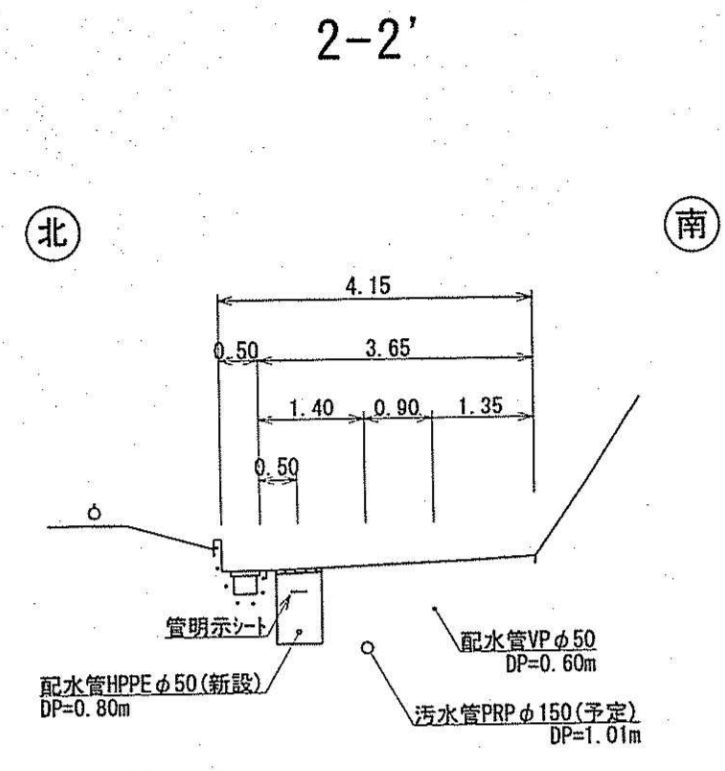
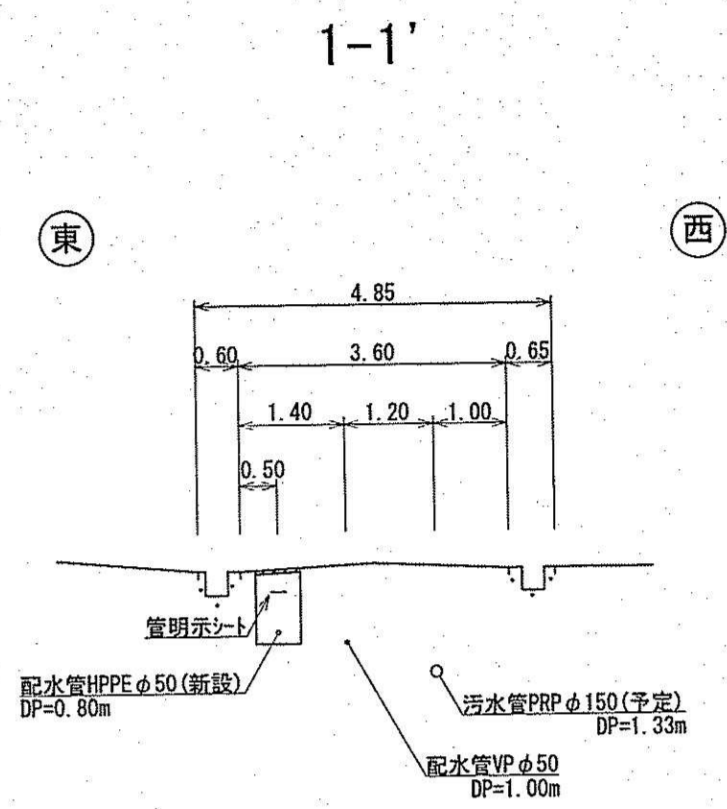


詳細図 S=1:Free



横断図 S=1:100

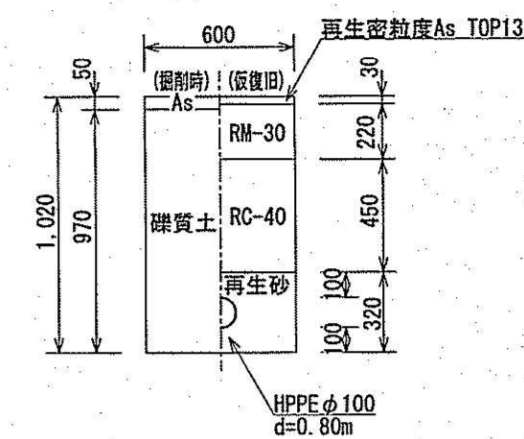
※布設法線については、試掘により詳細に決定すること



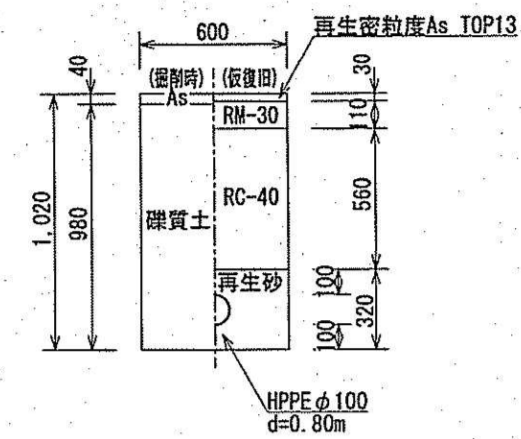
課長	課長補佐	係長	調査	設計
土居	星野	南井	森	岡
福井町配水管布設工事(その4)				令和6年度 回番 2 / 5
横断図				縮尺 図示
高知市 上下水道局 水道整備課				

土工図 S=1:30

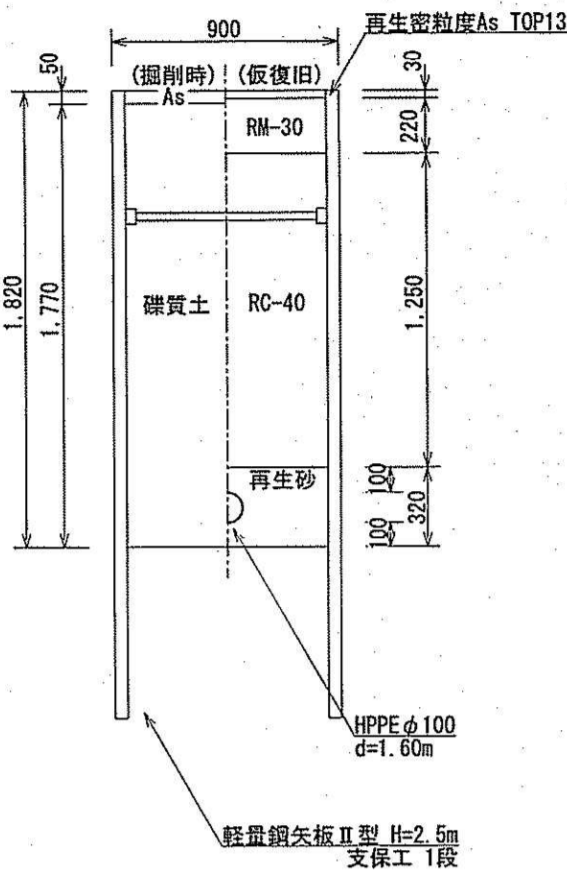
HPPE φ100 標準部 (d=0.80m)
(市道車道部①) L=20.0m



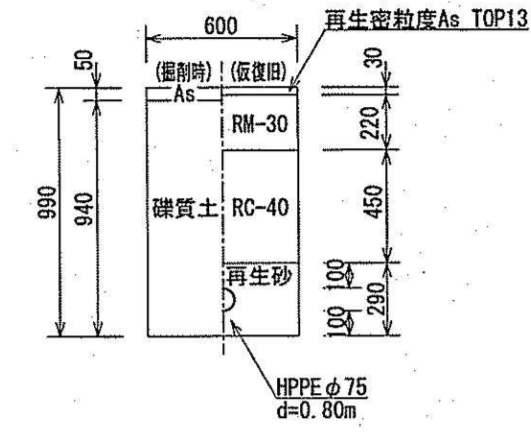
HPPE φ100 標準部 (d=0.80m)
(市道車道部②) L=32.3m



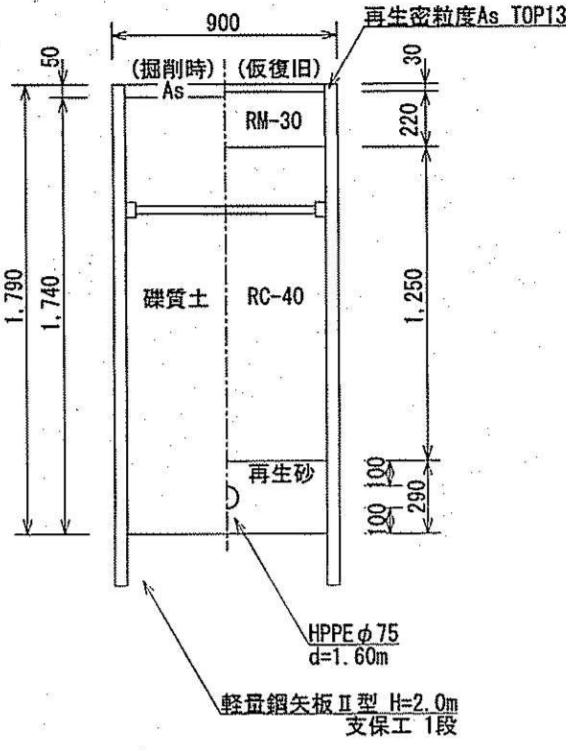
HPPE φ100 伏越部 (d=1.60m)
(市道車道部①) L=10.0m



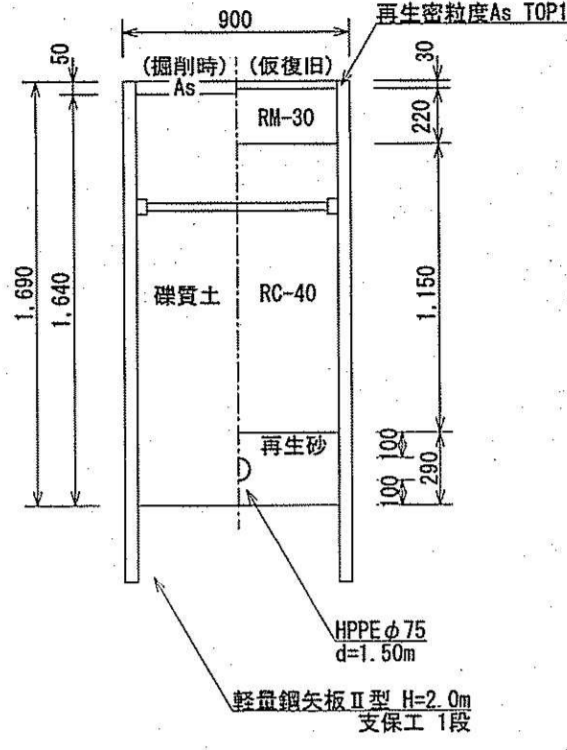
HPPE φ75 標準部 (d=0.80m)
(市道車道部①) L=20.9m



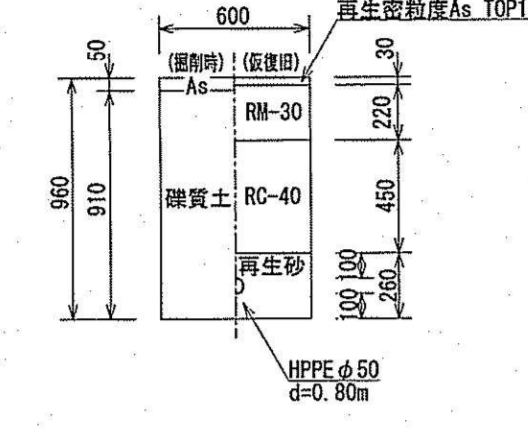
HPPE φ75 伏越部 (d=1.60m)
(市道車道部①) L=2.2m



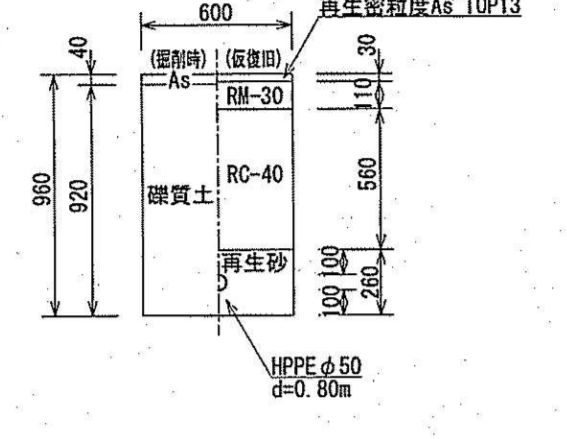
HPPE φ75 伏越部 (d=1.50m)
(市道車道部①) L=4.6m



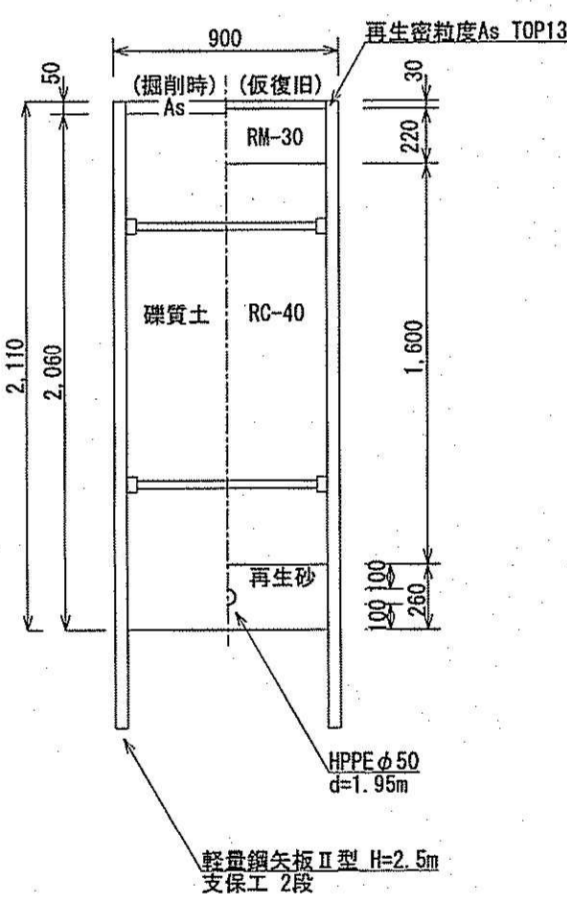
HPPE φ50 標準部 (d=0.80m)
(市道車道部①) L=3.9m



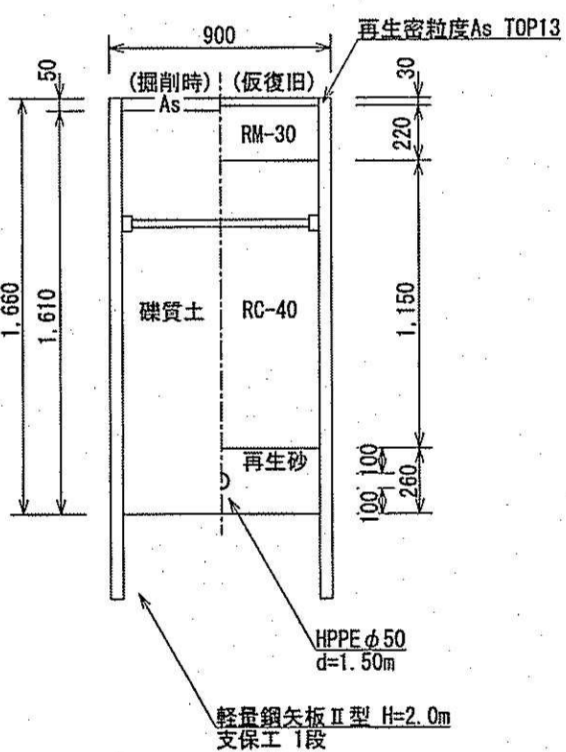
HPPE φ50 標準部 (d=0.80m)
(市道車道部②) L=198.0m



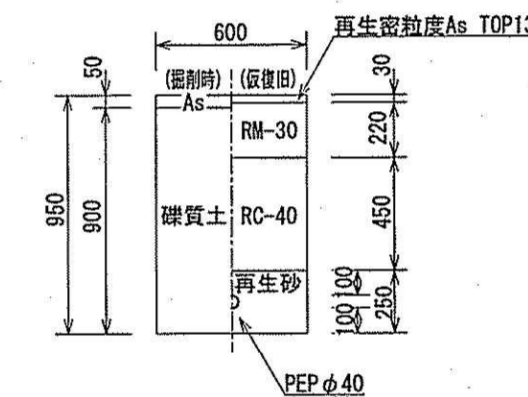
HPPE φ50 伏越部 (d=1.95m)
(市道車道部①) L=6.8m



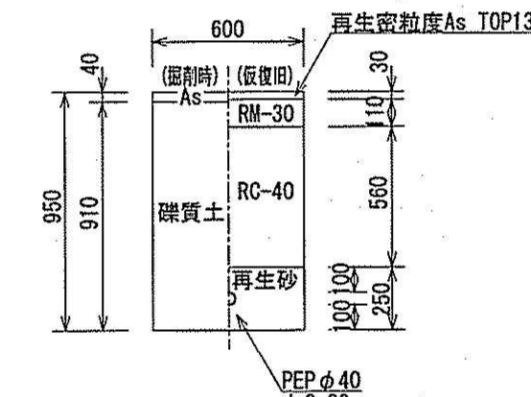
HPPE φ50 伏越部 (d=1.50m)
(市道車道部③) L=9.3m



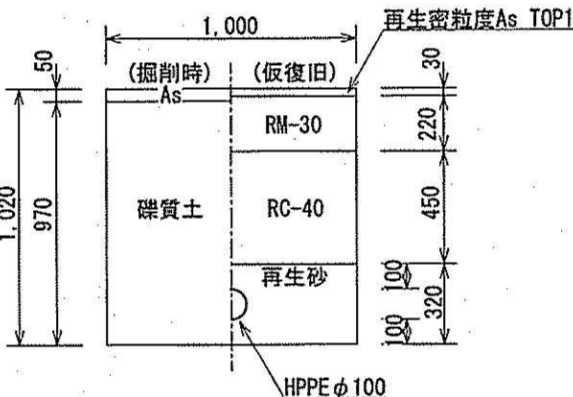
PEP φ40 標準部 (d=0.80m)
(市道車道部①) L=6.5m



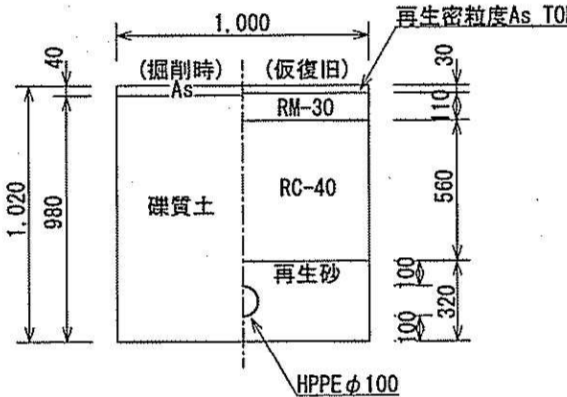
PEP φ40 標準部 (d=0.80m)
(市道車道部②) L=63.8m



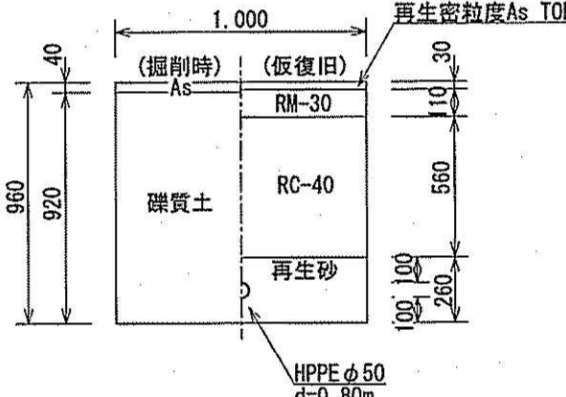
HPPE φ100 連絡部 (d=0.80m)
(市道車道部①) L=1.8m



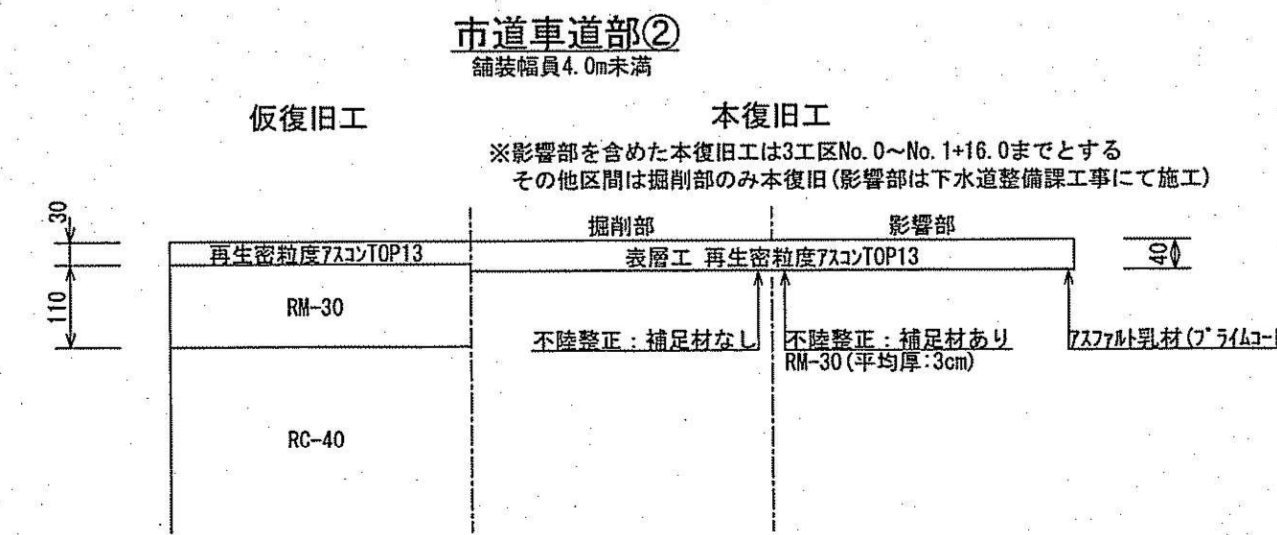
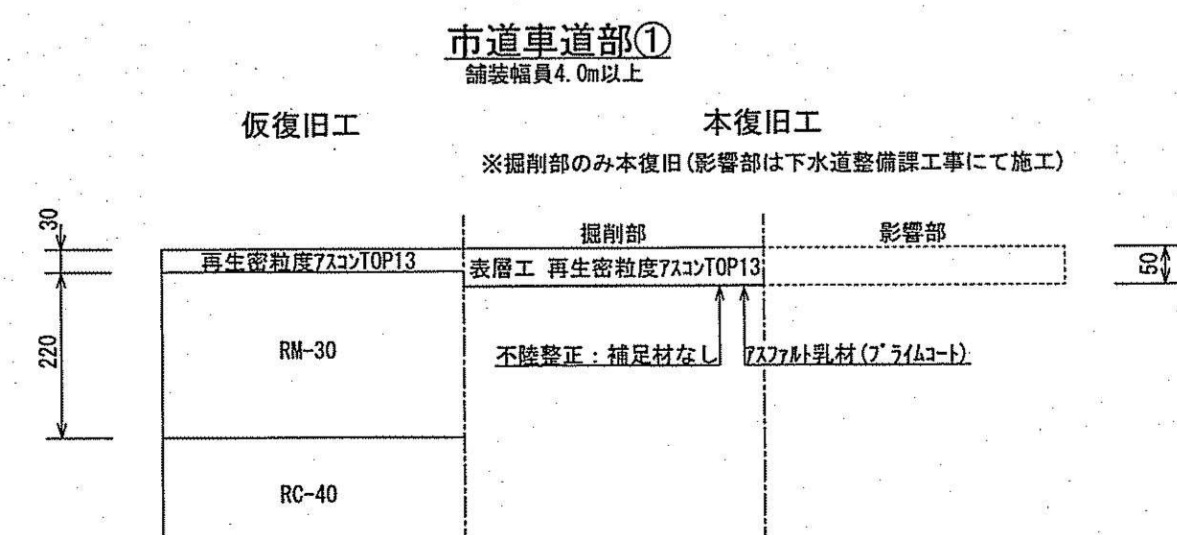
HPPE φ100 連絡部 (d=0.80m)
(市道車道部②) L=1.0m



HPPE φ50 連絡部 (d=0.80m)
(市道車道部②) L=3.8m



舗装復旧断面図 S=1:Free



課長	課長補佐	係長	調査	設計
土居	渡邊	中井	森	間
福井町配水管布設替工事(その4)				令和6年度 3/5
土工図、舗装復旧断面図				縮尺 図示
高知市 上下水道局 水道整備課				

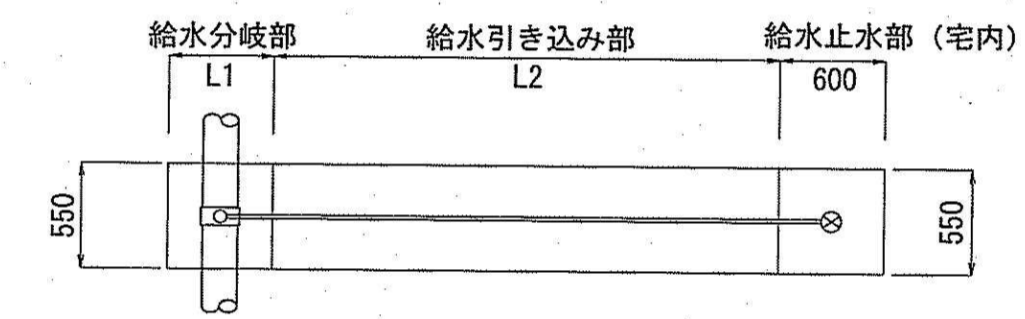
給水切替平面図 S=1:500



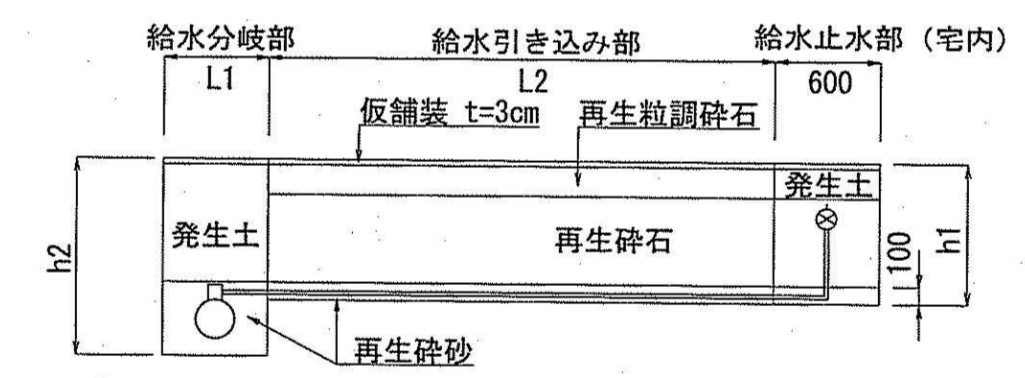
切替断面図 S=1:Free

宅内メータ、宅内止水栓

(平面図)

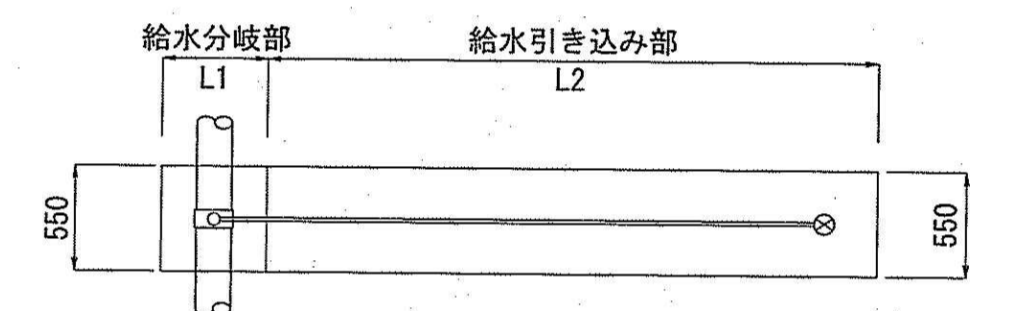


(断面図)

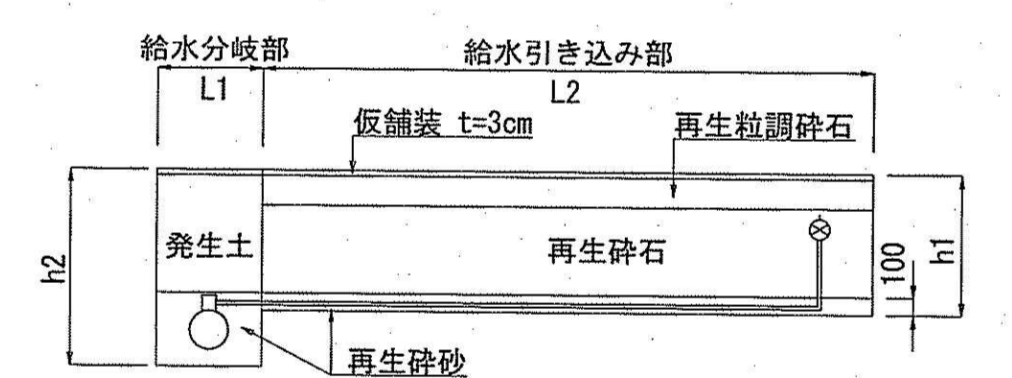


路上メータ、路上止水栓

(平面図)



(断面図)



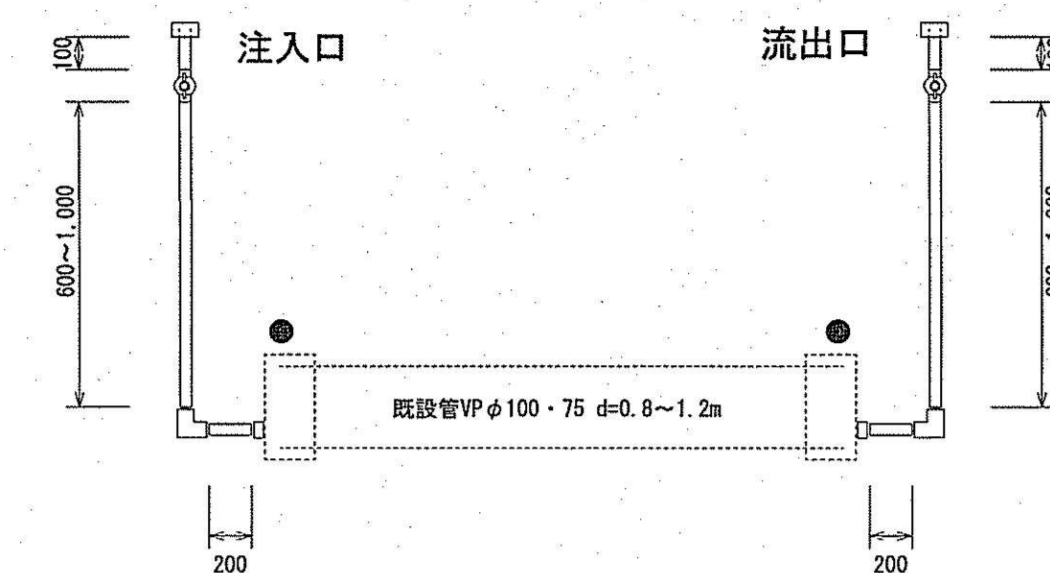
課長	課長補佐	係長	調査	設計
土居	藤原	西井	交野	間
福井町配水管布設替工事 (その4)				令和6年度 図番 4/5
給水切替平面図, 切替断面図				図示
高知市 上下水道局 水道整備課				

既設管廃止平面図 S=1:500



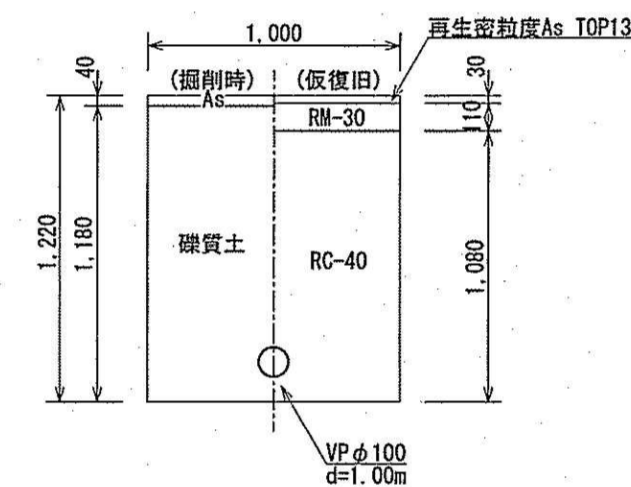
中詰充填工 S=1:Free

φ100・75 L≦150.0m×1箇所

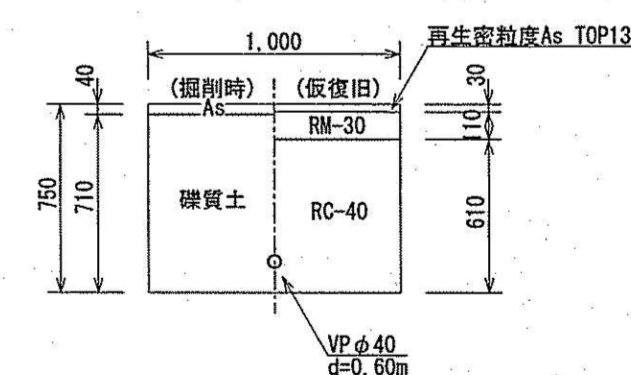


廃止管土工 S=1:Free

VP φ100 (d=1.00m)
(市道車道部等) L=1.5m



VP φ40 (d=0.60m)
(市道車道部等) L=6.0m



- : 新設水道管
- - (w) - - : 既設水道管
- - (下) - - : 下水道管(予定)
- - (g) - - : ガス管
- ⊗ : 仕切弁
- ⊕ : 消火栓

課長	課長補佐	係長	調査	設計
土居	藤澤	由井	森	間
福井町配水管布設替工事(その4)				令和6年度
既設管廃止平面図・中詰充填工・廃止管土工図				図番 5/5
高次田市 上下水道局 水道整備課				縮尺 図示