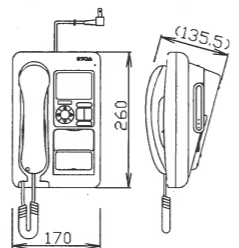


ナースコール概要

- ① 通話単位：1ベット1チャンネル方式（ベット毎通話）
- ② ハンディナースコール（施設内PHS）連動
 - ナースコールの呼出を施設内PHSに表示・着信させること。
 - 子機からの呼出をスタッフユニットが持つ複数のPHSを一齐に呼出す設定（ユニット設定）ができること。
 - ユニット設定は最大8ユニットまで設定できること。
 - 同時通話台数（ナースコール親機を含めて5台）
 - 同時呼出台数（8台、PBXメーカーにより16台まで可能）
- ③ 同時複数5通話路・同室内複数通話路
 - ナースコール親機とハンディナースコール（施設内PHS）を使用することで、同時に最大5組の利用者とスタッフ間で通話が可能なこと。
 - 同室内の複数の子機から呼出に対しても複数通話路を確保すること。
- ④ 個別音量調整
 - 各ベット個別にマイクとスピーカそれぞれの通話音量を一定範囲で設定できること。
 - 一度設定した音量は、自動的に記憶して次回通話時に再発されること。
- ⑤ 夜間自動音量調整
 - 夜間は、ナースコール親機の呼出音量を自動的に下げること。
- ⑥ 一斉放送、選局一斉放送、個別呼出通話
 - ナースコール親機・PHS子機から各ベッドへ、一斉または複数箇所を巡回して放送ができること。
 - ナースコール親機、PHSから巡回したベッド子機と呼出・通話できること。
- ⑦ 呼出履歴表示
 - ナースコール親機液晶表示部に、呼出履歴（過去100件分）が確認できること。
- ⑧ 受話器衝撃音防止センサー
 - ナースコール親機の受話器を戻そうとするとセンサーが感知して、「ガチャ」という衝撃音をベッドサイドに出さないようにできること。
- ⑨ 脱落保留・脱落保留中確認
 - ハンド形子機や握りボタンがコンセントから外れた場合の脱落警報はナースコール親機側で呼出音の停止、警報保留の操作ができること。
 - 脱落保留中の自戻はナースコール親機で確認できること。

液晶表示式親機

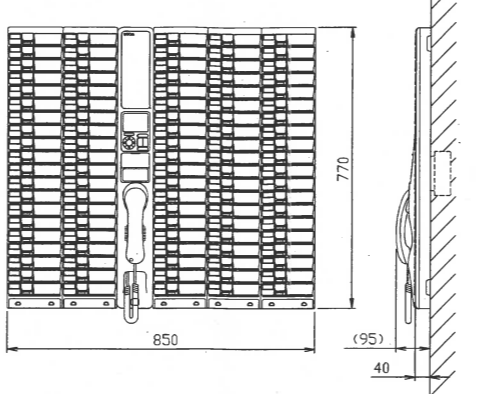
BZD-01EX



形状	卓上、壁掛兼用形
材質	樹脂製
質量	約1.2kg
液晶表示部	3.5インチ TFTカラー液晶
呼出表示	液晶表示
履歴表示	100件
呼出音	電子メロディー（16種）又はチャイム音（3種） ノトレモロ音（3種）/シグナル音（8種）
一斉放送	全一斉と選局一斉（選局外一斉放送可）、チーム一斉
ハンディナースコール設定	相当設定、チーム設定（最大8チーム）、転送設定、アラーム設定
備考	セキュリティ機能、プライベートトーク機能 個別音量調整機能、夜間自動音量調整機能
電源	AC100V 50/60Hz
消費電力	最大5W（待機時3.5W）
オプション	受話器落下防止ストッパー、受話器衝撃音防止センサー スマイルミラー、マグネット対応プレート

ナースコールボード形親機 100局

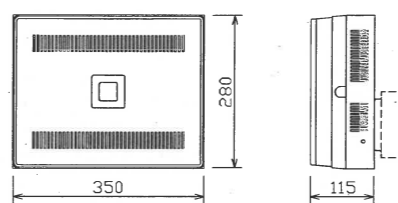
BZP-100EX



形状	壁掛形（JIS中形四角アウトレットボックス深形ノ JIS中形四角スイッチカバー1個用進代付）
材質	樹脂、鋼板製
質量	約9.5kg
液晶表示部	3.5インチ TFTカラー液晶
呼出表示	個別呼出灯の点滅、情報灯の点滅、液晶表示
履歴表示	100件
情報灯	センサー類の使用表示灯として点灯、呼出時に点滅 ※手動設定 または専用子機接続時には自動点灯
呼出音	電子メロディー（16種） 又はチャイム音（3種）ノトレモロ音（3種）
一斉放送	全一斉と選局一斉（選局外一斉放送可）、チーム一斉
ハンディナースコール設定	相当設定、チーム設定（最大8チーム）、転送設定、アラーム設定
備考	セキュリティ機能、プライベートトーク機能 個別音量調整機能、夜間自動音量調整機能
電源	AC100V 50/60Hz
消費電力	最大18W（待機時3.5W）
オプション	受話器落下防止ストッパー、受話器衝撃音防止センサー スマイルミラー、マグネット対応プレート

増設電源

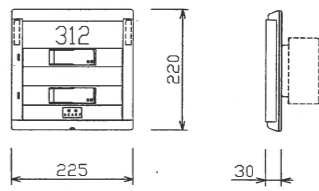
BZM-160-EP（特）



形状	壁掛形（JIS3個用スイッチボックスカバー付）
電源・消費電力	AC・GC100V 50/60Hz・最大400W

個別廊下灯（2床室用、3色）

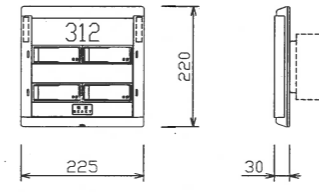
BL-502WZC



形状	壁掛形（JIS4個用スイッチボックスカバー付）
材質	ABS樹脂（一部鋼板製）
代表表示灯	LED（オレンジ、赤、緑）
個別表示灯	LED（赤）
復旧ボタン	ノンロック式
室番	シルク印刷（灰色）

個別廊下灯（4床室用、3色）

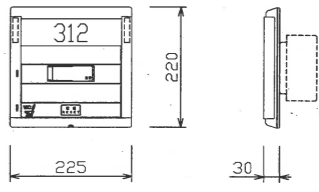
BL-504WZC



形状	壁掛形（JIS4個用スイッチボックスカバー付）
材質	ABS樹脂（一部鋼板製）
代表表示灯	LED（オレンジ、赤、緑）
個別表示灯	LED（赤）
復旧ボタン	ノンロック式
室番	シルク印刷（灰色）

個別廊下灯（1床室トイレ付用、3色）

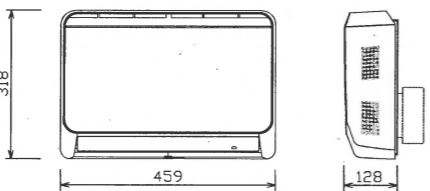
BL-502WZC-T



形状	壁掛形（JIS4個用スイッチボックスカバー付）
材質	ABS樹脂（一部鋼板製）
代表表示灯	LED（オレンジ、赤、緑）
個別表示灯・トイレ表示灯	LED（赤）
復旧ボタン	ノンロック式
室番	シルク印刷（灰色）

ナースコール制御機（タイプM）

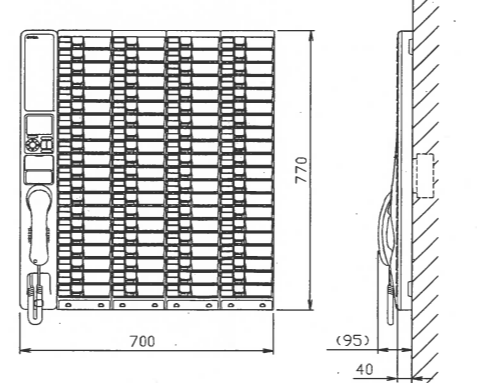
BZM-002EX



形状	壁掛形
親機制御台数	最大8台（バラ制御）
通話路数	5通話路（同室同時通話可能）
1/0ユニット・個別動作機能	最大40台
電源・消費電力	AC・GC100V 50/60Hz・最大420W
備考	PBX連動

ナースコールボード形親機 80局

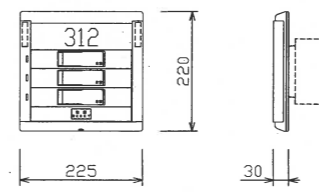
BZP-80EX



形状	壁掛形（JIS中形四角アウトレットボックス深形ノ JIS中形四角スイッチカバー1個用進代付）
材質	樹脂、鋼板製
質量	約8.0kg
液晶表示部	3.5インチ TFTカラー液晶
呼出表示	個別呼出灯の点滅、情報灯の点滅、液晶表示
履歴表示	100件
情報灯	センサー類の使用表示灯として点灯、呼出時に点滅 ※手動設定 または専用子機接続時には自動点灯
呼出音	電子メロディー（16種）又はチャイム音（3種） ノトレモロ音（3種）/シグナル音（8種）
一斉放送	全一斉と選局一斉（選局外一斉放送可）、チーム一斉
ハンディナースコール設定	相当設定、チーム設定（最大8チーム）、転送設定、アラーム設定
備考	セキュリティ機能、プライベートトーク機能 個別音量調整機能、夜間自動音量調整機能
電源	AC・GC100V 50/60Hz
消費電力	最大12W（待機時3.5W）
オプション	受話器落下防止ストッパー、受話器衝撃音防止センサー スマイルミラー、マグネット対応プレート

個別廊下灯（3床室用、3色）

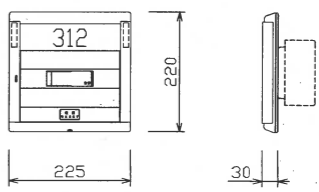
BL-503WZC



形状	壁掛形（JIS4個用スイッチボックスカバー付）
材質	ABS樹脂（一部鋼板製）
代表表示灯	LED（オレンジ、赤、緑）
個別表示灯	LED（赤）
復旧ボタン	ノンロック式
室番	シルク印刷（灰色）

個別廊下灯（1床室用、3色）

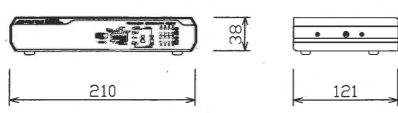
BL-501WZC



形状	壁掛形（JIS4個用スイッチボックスカバー付）
材質	ABS樹脂（一部鋼板製）
代表表示灯	LED（オレンジ、赤、緑）
個別表示灯	LED（赤）
復旧ボタン	ノンロック式
室番	シルク印刷（灰色）

スイッチングハブ（8ポート）

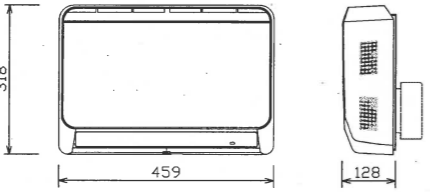
CNH-08T



サポート規格	IEEE 802.3 10BASE-T IEEE 802.3u 100BASE-TX IEEE 802.3x Flow Control
ポート	100Mbps (100BASE-TX)
伝送速度	10Mbps (10BASE-T)
電源	AC100V-240V 50/60Hz
備考	ループガード機能付き

ナースコール制御機（タイプS）

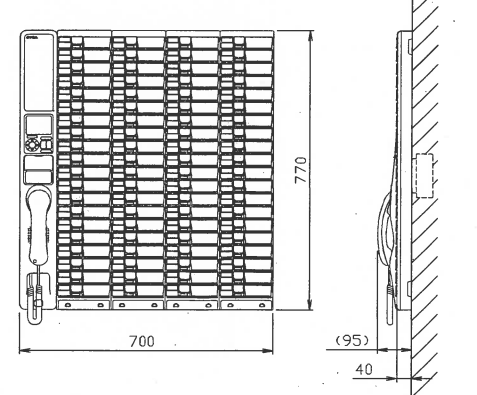
BZM-001EX



形状	壁掛形
親機制御台数	最大8台（バラ制御）
通話路数	5通話路（同室同時通話可能）
1/0ユニット・個別動作機能	最大25台
電源・消費電力	AC・GC100V 50/60Hz・最大230W
備考	PBX連動

ナースコールボード形親機 80局

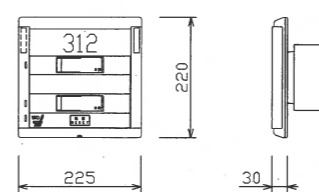
BZP-80EX



形状	壁掛形（JIS中形四角アウトレットボックス深形ノ JIS中形四角スイッチカバー1個用進代付）
材質	樹脂、鋼板製
質量	約8.0kg
液晶表示部	3.5インチ TFTカラー液晶
呼出表示	個別呼出灯の点滅、情報灯の点滅、液晶表示
履歴表示	100件
情報灯	センサー類の使用表示灯として点灯、呼出時に点滅 ※手動設定 または専用子機接続時には自動点灯
呼出音	電子メロディー（16種）又はチャイム音（3種） ノトレモロ音（3種）/シグナル音（8種）
一斉放送	全一斉と選局一斉（選局外一斉放送可）、チーム一斉
ハンディナースコール設定	相当設定、チーム設定（最大8チーム）、転送設定、アラーム設定
備考	セキュリティ機能、プライベートトーク機能 個別音量調整機能、夜間自動音量調整機能
電源	AC・GC100V 50/60Hz
消費電力	最大12W（待機時3.5W）
オプション	受話器落下防止ストッパー、受話器衝撃音防止センサー スマイルミラー、マグネット対応プレート

個別廊下灯（2床室トイレ付用、3色）

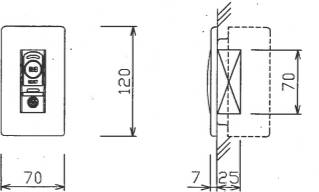
BL-503WZC-T



形状	壁掛形（JIS4個用スイッチボックスカバー付）
材質	ABS樹脂（一部鋼板製）
代表表示灯	LED（オレンジ、赤、緑）
個別表示灯・トイレ表示灯	LED（赤）
復旧ボタン	ノンロック式
室番	シルク印刷（灰色）

天井子機接続用コンセント

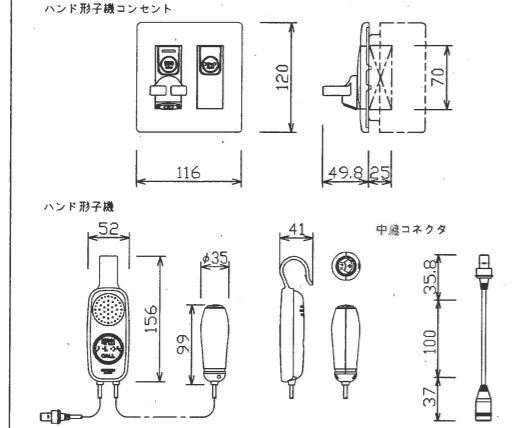
BB-107WZU-TE



形状	壁埋込形（JIS1個用スイッチボックスカバー付）
プレート	樹脂プレート
コンセント	6P
復旧ボタン	ノンロック式
呼出確認灯	LED（オレンジ）
備考	天井子機接続

㊦ ハンド形子機コンセント+ハンド形子機

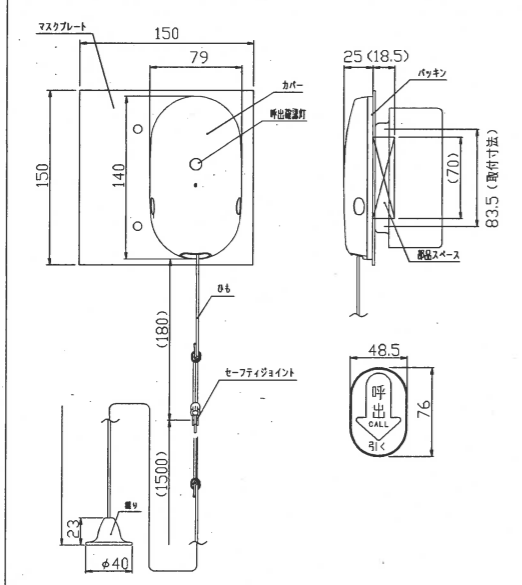
BF-123EXU+BA-711EX+P2-401EX-5



ハンド形子機コンセント	
形状	壁埋込形 (JIS2個用スイッチボックスカバー付)
プレート	ABS樹脂
コンセント	EX子機用コンセント
復帰ボタン	ノンロック式
呼出確認灯	LED (オレンジ色)
スタッフボタン	ノンロック式
用途	EX子機用コンセント: EXハンド形子機接続用
ハンド形子機	
形状	ハンド形
材質	抗菌ABS樹脂
スピーカ	φ40, 8Ω
マイク	コンデンサマイク
呼出ボタン	ノンロック式
呼出確認灯/常夜灯	LED (オレンジ色)
コンセントプラグ	EX子機用コンセントプラグ 引抜き力: 約25N (2.6kgf)
備考	握りボタン付、コード約2.0m

㊦w 浴室用引きスイッチ

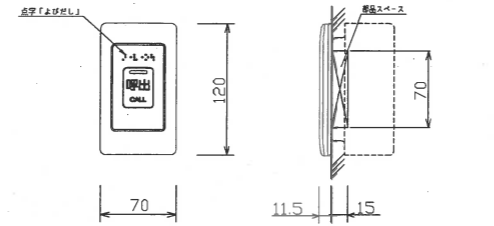
BB-721ZR+HP-721



形状	天井取付形 (マスクプレート付)
材質	カバー: PE樹脂 ひも: 抗菌ナイロン
呼出確認灯	LED (赤)
呼出スイッチ	ノンロック式
セーフティジョイント	約19.6Nで分離
備考	JIS C0920 IPX5 (防噴流形) 適合 案内シール付

㊦ 呼出用押ボタン

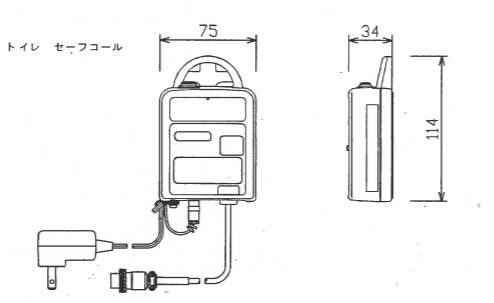
BT-311ZR



形状	壁埋込形 (JIS1個用スイッチボックスカバー付)
プレート	抗菌樹脂
確認灯	LED (赤)
呼出ボタン	ノンロック式
点字	よびだし
備考	JIS C-0920 IPX5 (防噴流形) 適合

㊦A トイレ セーフコール (デジタル用)

BI-401+HS-001+HK-311Z ※2セット納入

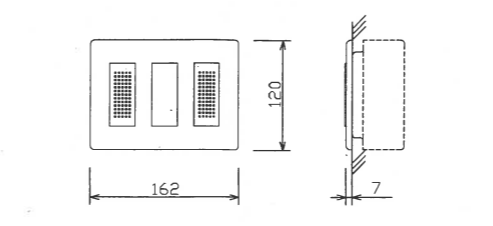


形状	壁埋込形 (JIS1個用スイッチボックスカバー付)
プレート	抗菌樹脂
確認灯	LED (赤)
呼出ボタン	ノンロック式
点字	よびだし
備考	JIS C-0920 IPX5 (防噴流形) 適合

材質	ケース: AES樹脂 コード: 軟質塩ビ
セットボタン	ノンロック式 LED内蔵 (緑)
タイマー遅延スイッチ/センサー	スライドスイッチ/測距センサー
メタルコンセントプラグ	14型2P
電源	ACアダプター (添付品)
質量/消費電力	約0.2kg/最大240mW
トイレ セーフコール用スタンド	ポール: 鉄製 (樹脂コーティング) 取付金具、ベース: 鋳鉄製 質量: 約1.2kg
接点入力用露出ボックス (デジタル用)	形状: 壁埋込形 (JIS1個用スイッチボックスカバー付) 材質: 鋼板板 t=1.6 (塗装) 色調: 白色 メタルコンセント: センサー用: 14型2P 質量: 約0.4kg 備考: 14型2P: 接点出力機接続用

㊦ 壁埋込形子機 (スピーカ, マイク付)

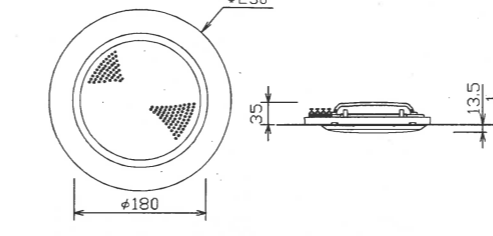
BA-305WZU



形状	壁埋込形 (JIS3個用スイッチボックスカバー付)
プレート	樹脂プレート
スピーカ	φ50, 8Ω
マイク	コンデンサマイク

㊦ 天井埋込マイク子機

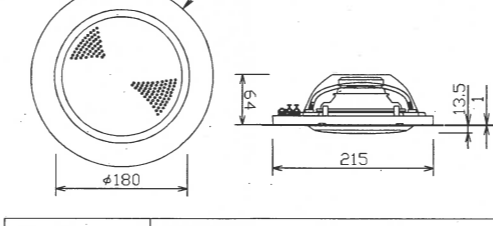
BM-331WZ-TE+BS-300P+HP-150R



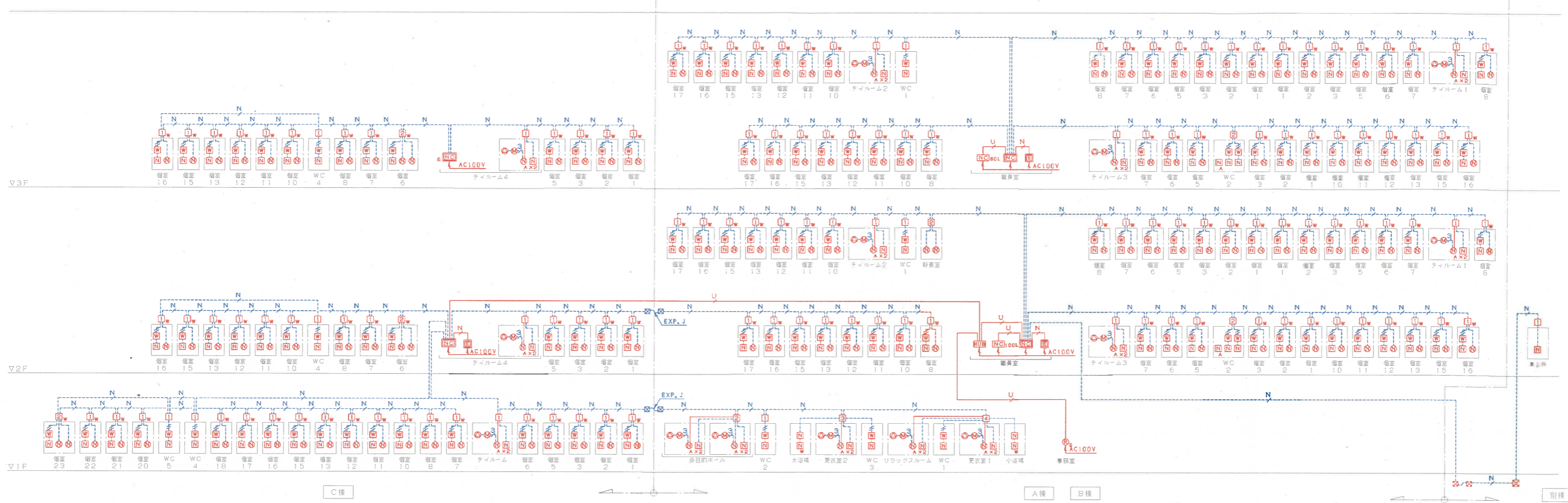
形状	天井埋込形 (スプリングキャッチ式)
材質	ABS樹脂
マイク	コンデンサマイク
天井開口穴	φ150
備考	天井マスクプレート丸形付

㊦ 天井埋込スピーカ子機

BS-331Z+BS-300P+HP-150R



形状	天井取付形
材質	ABS樹脂
取付方法	スプリングキャッチ式
スピーカ	120mm, 8Ω
天井開口穴	φ150
備考	天井マスクプレート丸形付

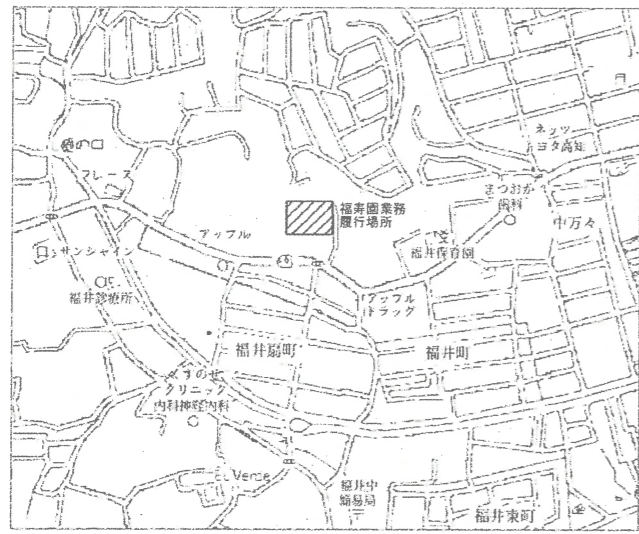


ナースコール設備 系統図

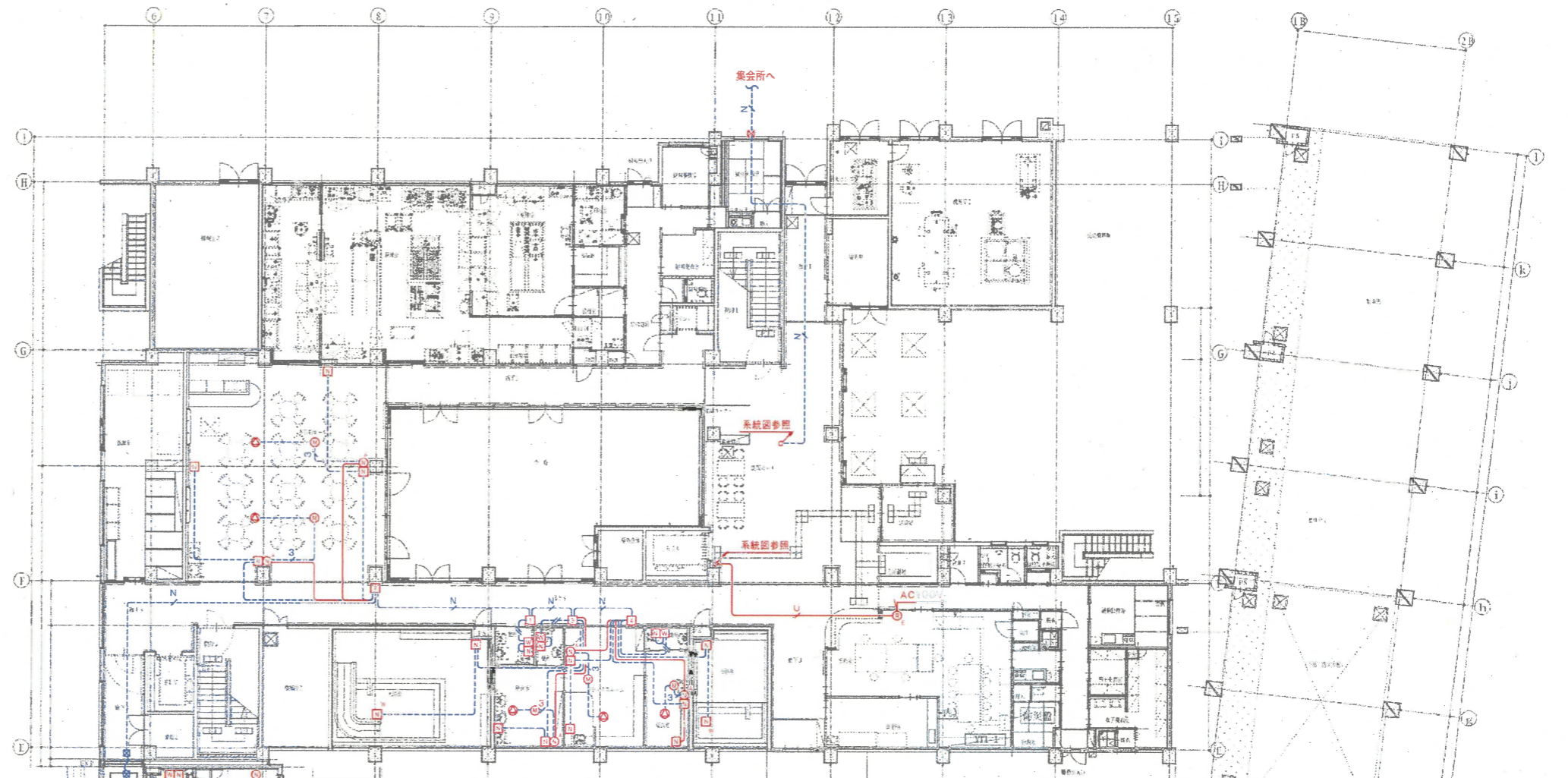
記号	名称	備考
①E	液晶表示式親機	
②N	ナースコールホット形親機 100局	
③N	ナースコールホット形親機 80局	
④W	スイッチングハブ	
⑤M	ナースコール制御機(タイプM)	
⑥S	ナースコール制御機(タイプS)	
⑦	増設電源	
⑧	個別廊下灯(4居室用, 3色)	
⑨	個別廊下灯(3居室用, 3色)	
⑩W	個別廊下灯(2床トイレ付用, 3色)	
⑪	個別廊下灯(2居室用, 3色)	
⑫W	個別廊下灯(1床トイレ付用, 3色)	
⑬	個別廊下灯(1居室用, 3色)	
⑭	ハンコ形子機コンセント+ハンコ形子機	
⑮A	天井子機接続用コンセント	
⑯	呼出用押ボタン(引きひも付)	
⑰W	浴室用引きスイッチ	
⑱A	トイレ セーフコール(デジタル用)	
⑲	壁埋込形子機(アビエカ, マイカ付)	
⑳	天井埋込マイク子機	
㉑	天井埋込スピーカ子機	

(注記1) 特記なき配管配線は下記とする。
 — AEO, 9-2C (PF16)
 — AEO, 9-2C×2 (PF16)
 — S AEO, 9-3C (PF16)
 — A AEO, 9-3P (PF16)
 — N FCPEV-D, 9-3F (PF22)
 — U UTP0, 5-4P (CAT5e) (PF22)

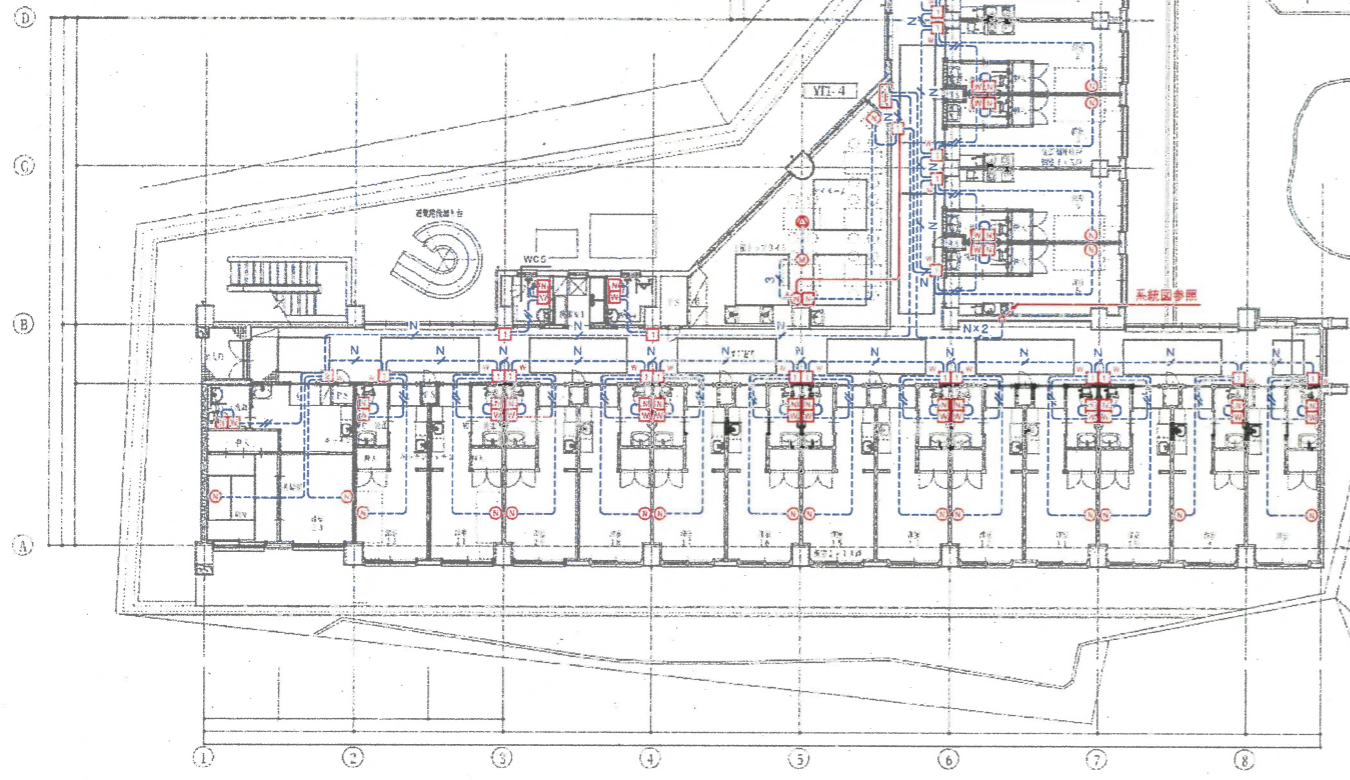
(注記2) 二重天井内はケーブルをかし配線とする。
 (注記3) 壁立上り, 立下りは上記の製品にて保護すること。
 (注記4) 接続は既設活用とする。



付近見取図



養護老人ホーム棟1階(A-B棟)平面図

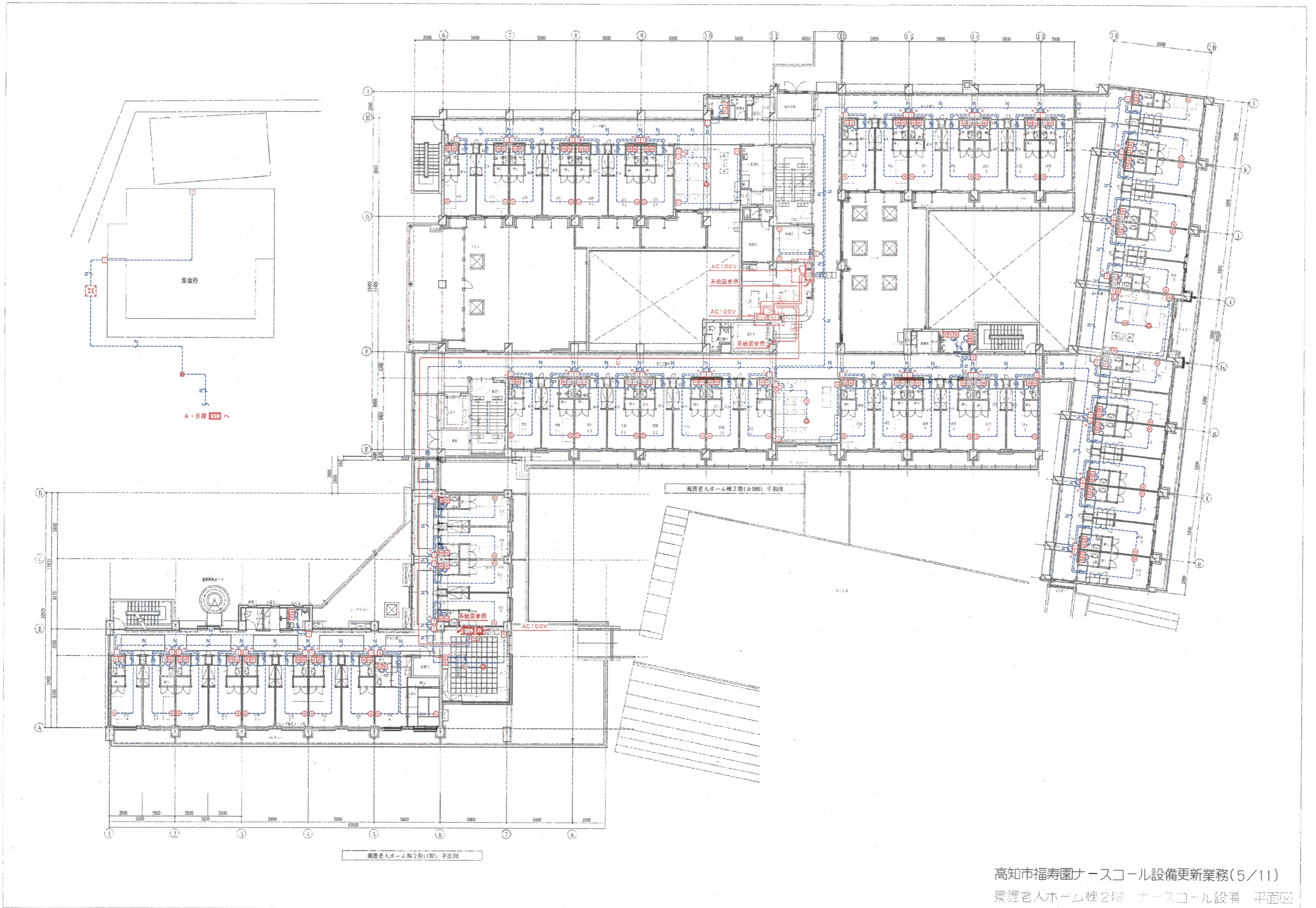


元氣ふれあい館 2階(D棟)平面図

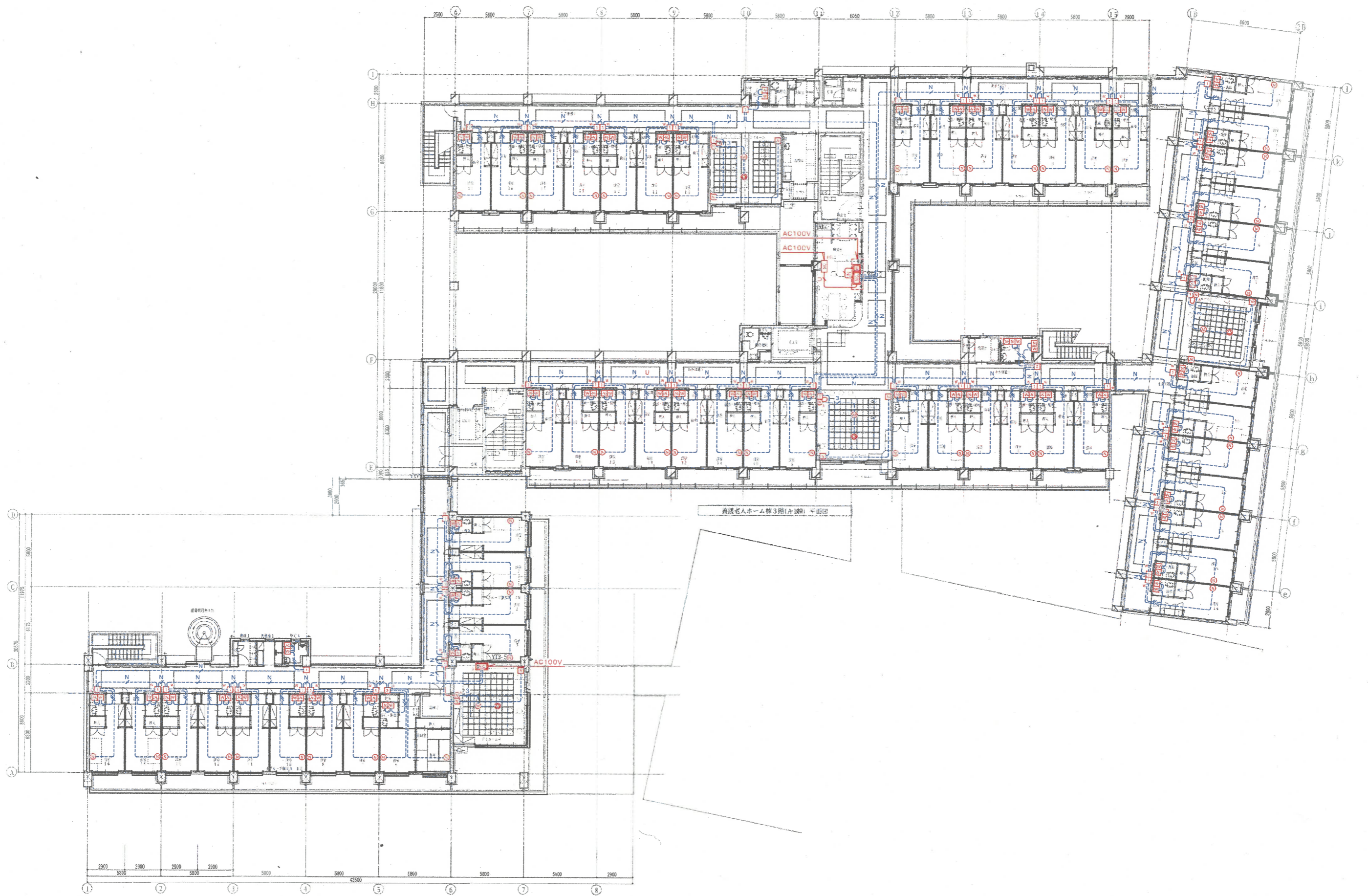
養護老人ホーム棟1階(G棟)平面図

記号	名称	備考
①	液晶表示式親機	
INQ100	ナースコールボート形親機 100局	
INQ80	ナースコールボート形親機 80局	
②	スイッチングハブ	
③	ナースコール制御機(タイプM)	
④	ナースコール制御機(タイプS)	
⑤	増設電源	
⑥	個別廊下灯(4床室用, 3色)	
⑦	個別廊下灯(3床室用, 3色)	
⑧	個別廊下灯(2床トイレ付用, 3色)	
⑨	個別廊下灯(2床室用, 3色)	
⑩	個別廊下灯(1床トイレ付用, 3色)	
⑪	個別廊下灯(1床室用, 3色)	
⑫	ハンド形子機コンセント+ハンド形子機	
⑬	天井子機接続用コンセント	
⑭	呼出用押ボタン(引きひも付)	
⑮	浴室用引きスイッチ	
⑯	トイレ セーフコール(デジタル用)	
⑰	壁壁込形子機(スピーカ, マイク付)	
⑱	天井埋込マイク子機	
⑲	天井埋込スピーカ子機	

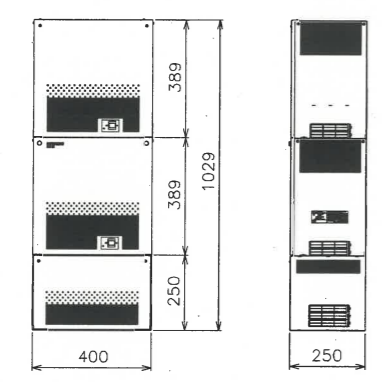
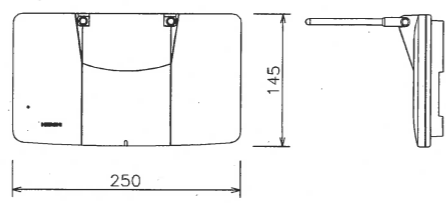
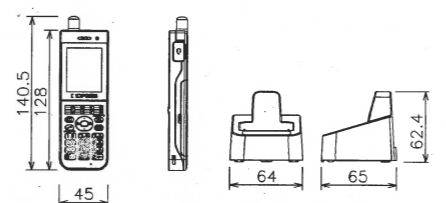
- (注記1) 親機は電配室に設置する。
- AEO. 9- 2C (PF16)
 - AEO. 9- 2CX2 (PF16)
 - AEO. 9- 3C (PF16)
 - AEO. 9- 3P (PF16)
 - FCPEV-0. 8- 3P (PF22)
 - UTP0. 5- 4P (CAT5e) (PF22)
- (注記2) 二重毛布はケーブルに巻き配線とする。
- (注記3) 壁立上り, 立下りは上記の配線にて配線すること。
- (注記4) 転脚は標準品を使用する。

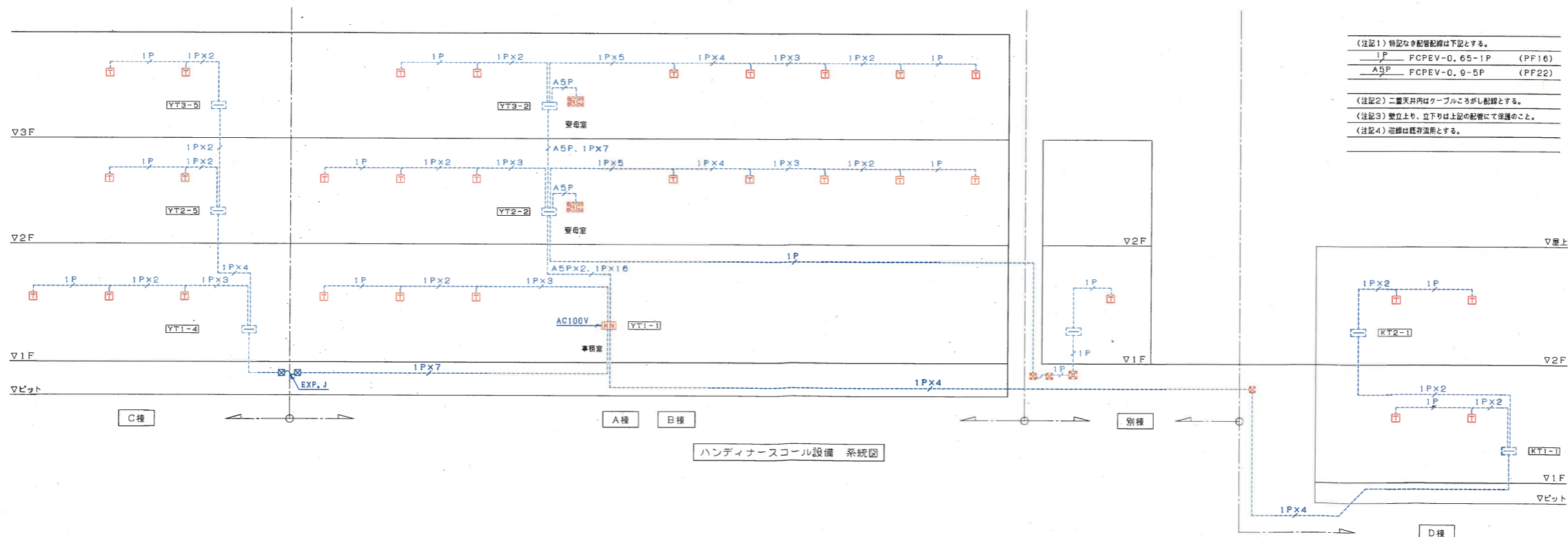


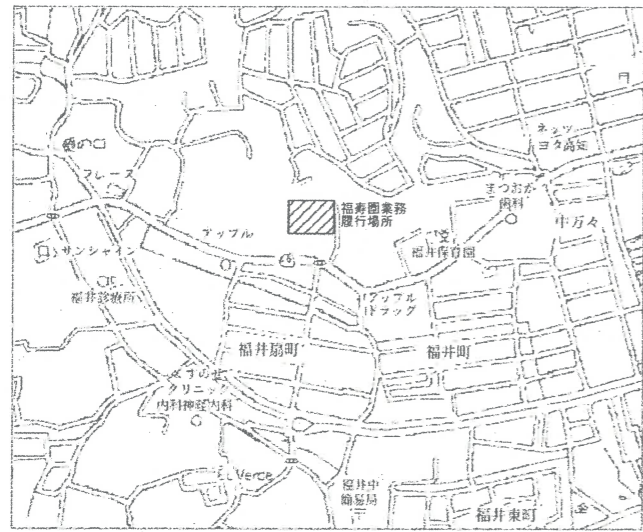
養護老人ホーム棟2階(2階) 平面図



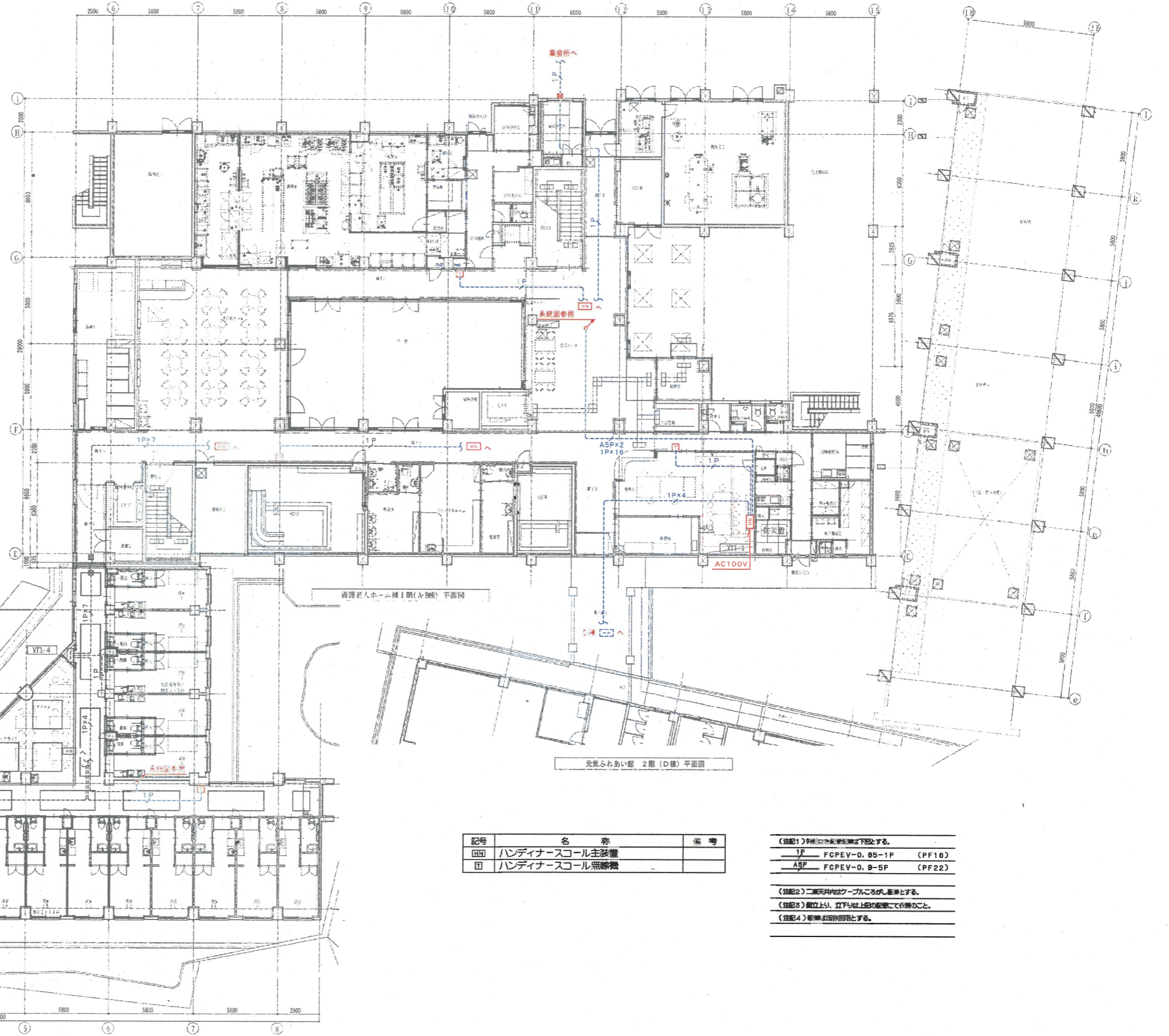
養護老人ホーム棟3階(C棟) 平面図

<p>HN ハンディナースコール主装置 BCBTA+ECBTA+BATTBOX</p>  <p>*電設PBXを増設し、一体型とすること。</p> <table border="1"> <tr><td>入力電圧</td><td>AC100V±10V(50/60Hz)</td></tr> <tr><td>入力電流</td><td>2.0A</td></tr> <tr><td>出力電流</td><td>-24V±10%、+5V±10%</td></tr> <tr><td>蓄電池容量</td><td>3時間(BATTBOX)</td></tr> <tr><td>重量</td><td>約60Kg(バッテリー含む)</td></tr> <tr><td>処理装置</td><td>64bit_RISCプロセッサ</td></tr> <tr><td>主記憶装置</td><td>DDR2-SDRAM(512Mbyte)</td></tr> <tr><td>LANポート</td><td>1000/100/10 BASE-TX(1ポート)</td></tr> <tr><td>動作温度・湿度</td><td>0~40℃(自然空冷)、10~90%(結露なきこと)</td></tr> <tr><td>選呼信号</td><td>DP(10/20pps)/PB</td></tr> <tr><td>MDF端子</td><td>各PCB前面コネクタ</td></tr> <tr><td>バックアップメモリ</td><td>SDカード(512Mbyte)</td></tr> </table>	入力電圧	AC100V±10V(50/60Hz)	入力電流	2.0A	出力電流	-24V±10%、+5V±10%	蓄電池容量	3時間(BATTBOX)	重量	約60Kg(バッテリー含む)	処理装置	64bit_RISCプロセッサ	主記憶装置	DDR2-SDRAM(512Mbyte)	LANポート	1000/100/10 BASE-TX(1ポート)	動作温度・湿度	0~40℃(自然空冷)、10~90%(結露なきこと)	選呼信号	DP(10/20pps)/PB	MDF端子	各PCB前面コネクタ	バックアップメモリ	SDカード(512Mbyte)	<p>T ハンディナースコール無線機 HI-D3BSIDF・HI-D3BSNDF ※モジュラージャック付</p>  <table border="1"> <tr><td>形状</td><td>壁付型</td></tr> <tr><td>材質</td><td>ABS樹脂</td></tr> <tr><td>重量</td><td>約480g</td></tr> <tr><td>同時通話可能台数</td><td>3台</td></tr> <tr><td>送信出力・無線周波数</td><td>10mW・1.9GHz帯</td></tr> <tr><td>電源電圧・消費電力</td><td>DC48V(主装置より供給)・最大約4.5W</td></tr> </table>	形状	壁付型	材質	ABS樹脂	重量	約480g	同時通話可能台数	3台	送信出力・無線周波数	10mW・1.9GHz帯	電源電圧・消費電力	DC48V(主装置より供給)・最大約4.5W			
入力電圧	AC100V±10V(50/60Hz)																																							
入力電流	2.0A																																							
出力電流	-24V±10%、+5V±10%																																							
蓄電池容量	3時間(BATTBOX)																																							
重量	約60Kg(バッテリー含む)																																							
処理装置	64bit_RISCプロセッサ																																							
主記憶装置	DDR2-SDRAM(512Mbyte)																																							
LANポート	1000/100/10 BASE-TX(1ポート)																																							
動作温度・湿度	0~40℃(自然空冷)、10~90%(結露なきこと)																																							
選呼信号	DP(10/20pps)/PB																																							
MDF端子	各PCB前面コネクタ																																							
バックアップメモリ	SDカード(512Mbyte)																																							
形状	壁付型																																							
材質	ABS樹脂																																							
重量	約480g																																							
同時通話可能台数	3台																																							
送信出力・無線周波数	10mW・1.9GHz帯																																							
電源電圧・消費電力	DC48V(主装置より供給)・最大約4.5W																																							
	<p>ハンディリモート副親機・充電器 HI-D10PSWSET ※20台納入</p>  <table border="1"> <tr><td>形状</td><td>携帯型</td></tr> <tr><td>重量</td><td>約100g</td></tr> <tr><td>連続通話時間</td><td>約7時間</td></tr> <tr><td>連続待ち受け時間</td><td>約600時間</td></tr> <tr><td>充電完了時間</td><td>約5時間</td></tr> <tr><td>使用電池</td><td>リチウムイオン電池</td></tr> </table> <table border="1"> <tr><td>形状</td><td>卓上型</td></tr> <tr><td>電源</td><td>入力:AC100V 50/60Hz・ACアダプター付</td></tr> </table>	形状	携帯型	重量	約100g	連続通話時間	約7時間	連続待ち受け時間	約600時間	充電完了時間	約5時間	使用電池	リチウムイオン電池	形状	卓上型	電源	入力:AC100V 50/60Hz・ACアダプター付																							
形状	携帯型																																							
重量	約100g																																							
連続通話時間	約7時間																																							
連続待ち受け時間	約600時間																																							
充電完了時間	約5時間																																							
使用電池	リチウムイオン電池																																							
形状	卓上型																																							
電源	入力:AC100V 50/60Hz・ACアダプター付																																							



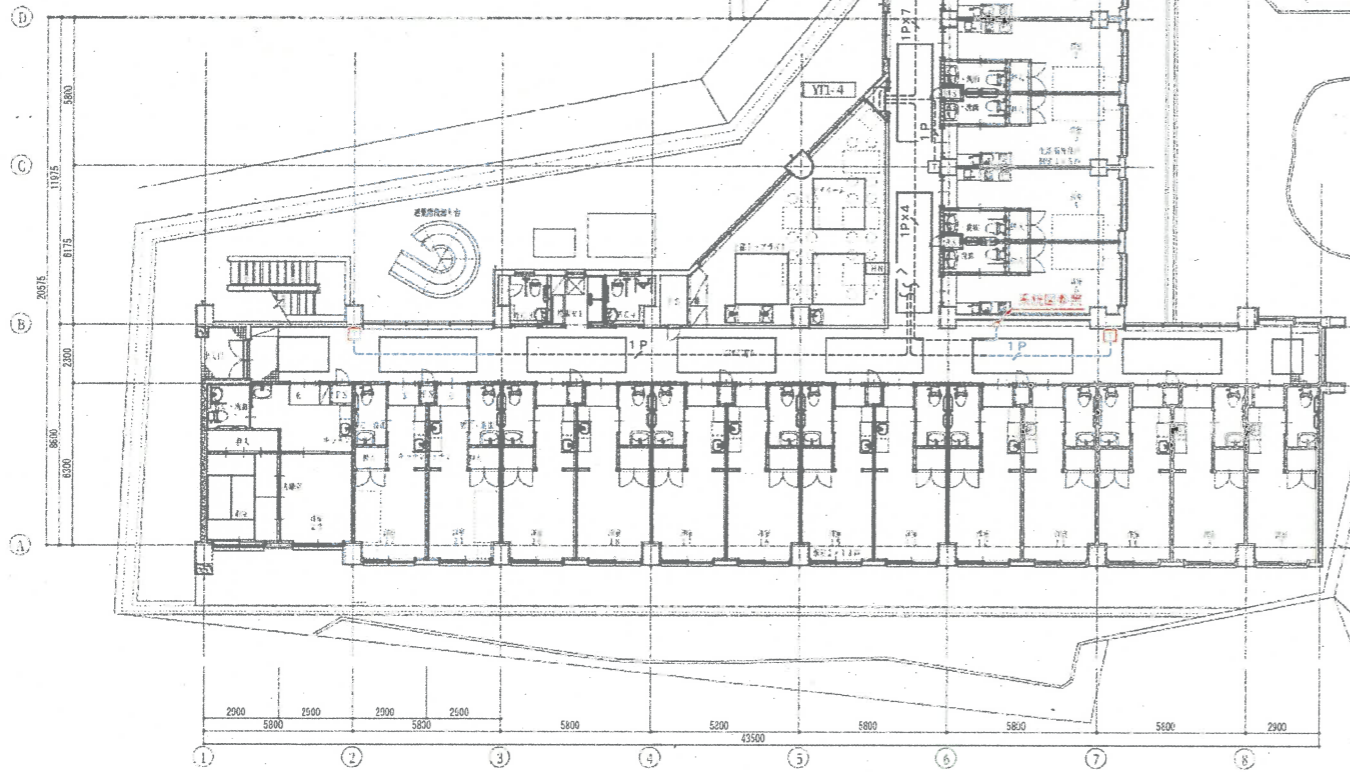


付近見取図



養護老人ホーム棟1階(A-B)平面図

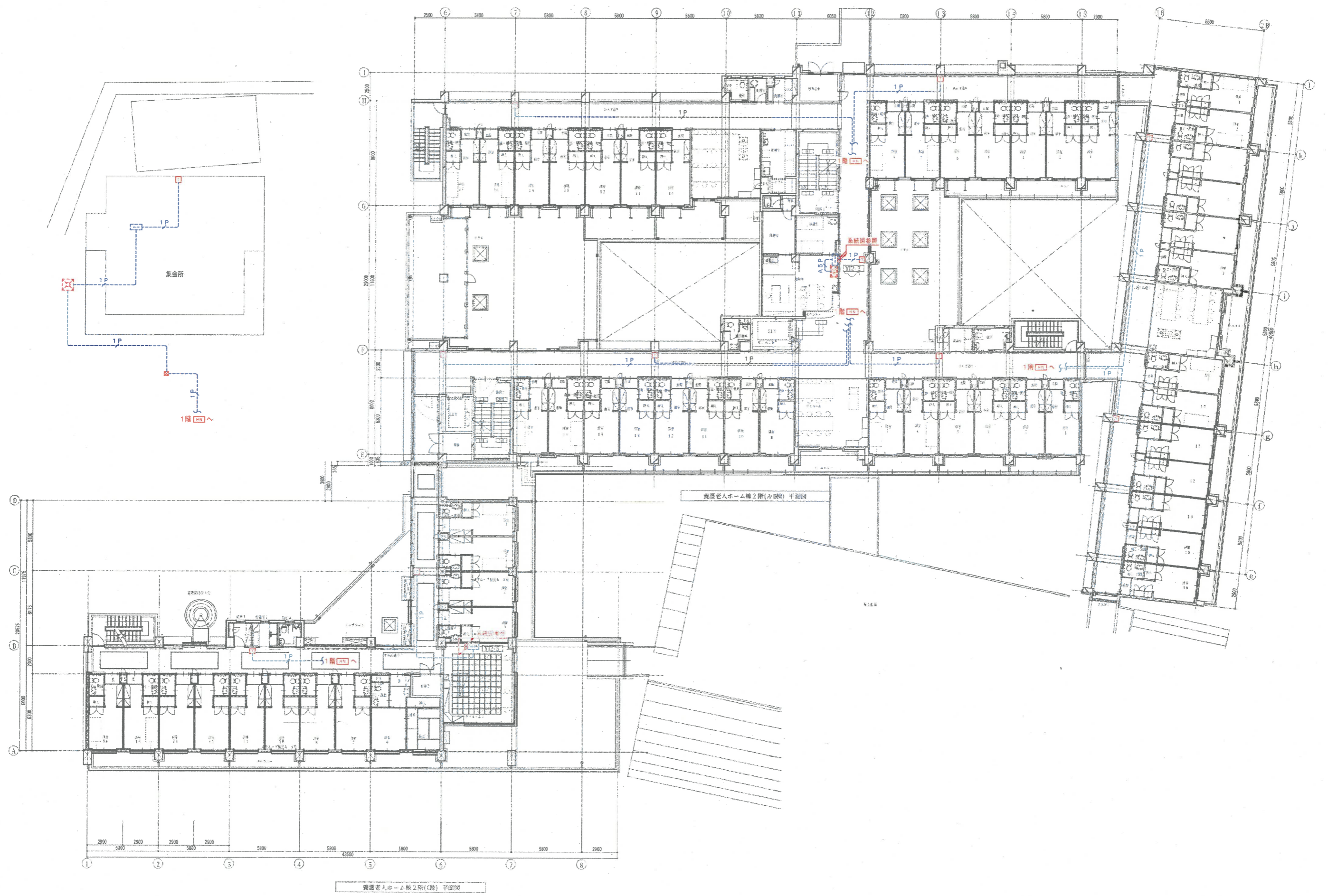
元気ふれあい館 2階(D棟)平面図



養護老人ホーム棟1階(C-D)平面図

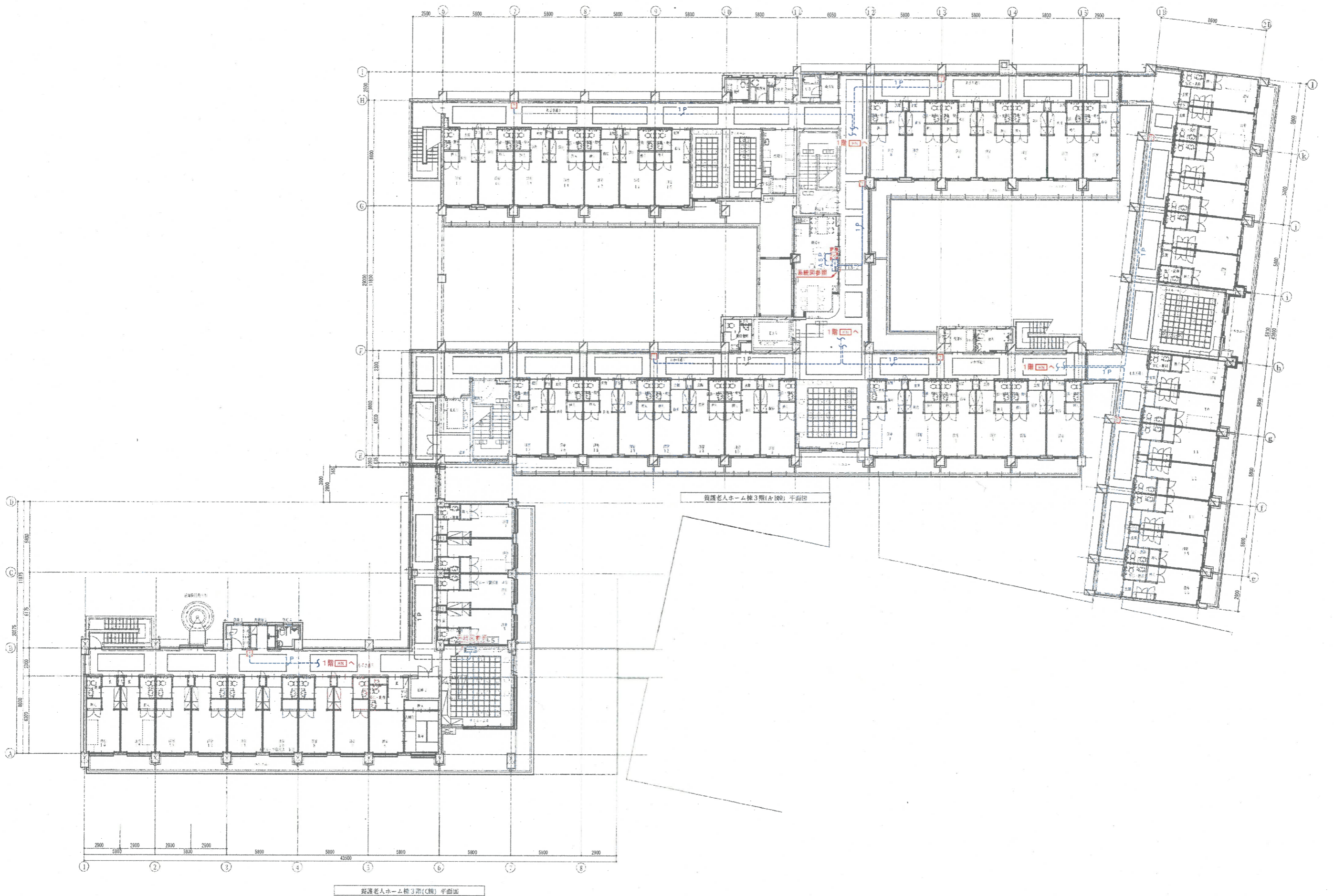
記号	名称	備考
1P	ハンディナースコール主装置	
A5P	ハンディナースコール無線機	

- (注記1) 詳細図中の配線は概略図と異なる。
- 1P FCPEV-0.85-1P (PF16)
- A5P FCPEV-0.8-5P (PF22)
- (注記2) 二重床内はケーブルが敷設される。
- (注記3) 壁立上り、立下りは上記の配線にて示す。
- (注記4) 配線は配線図と異なる。



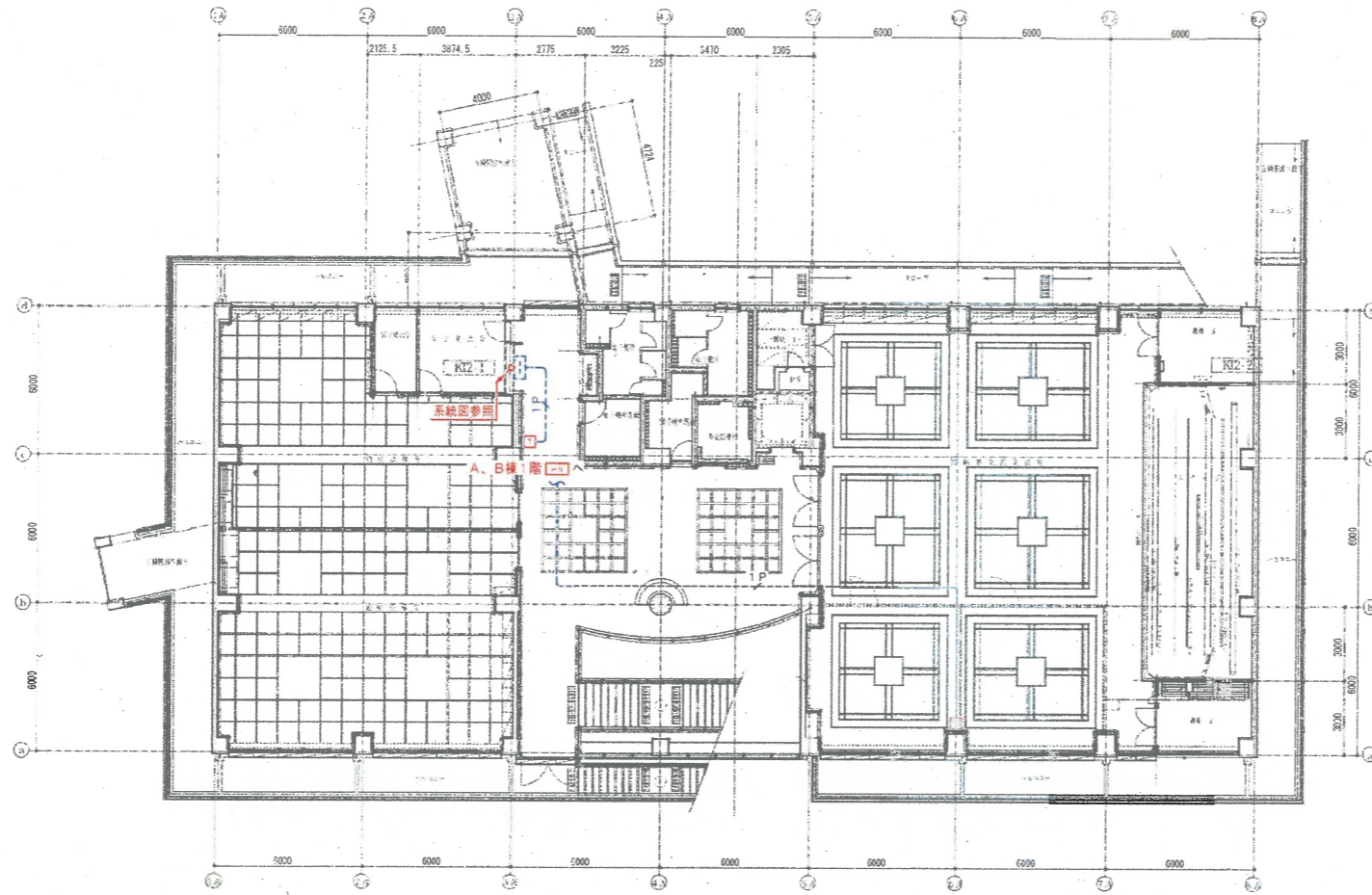
養護老人ホーム棟2階(A-B棟)平面図

養護老人ホーム棟2階(C棟)平面図

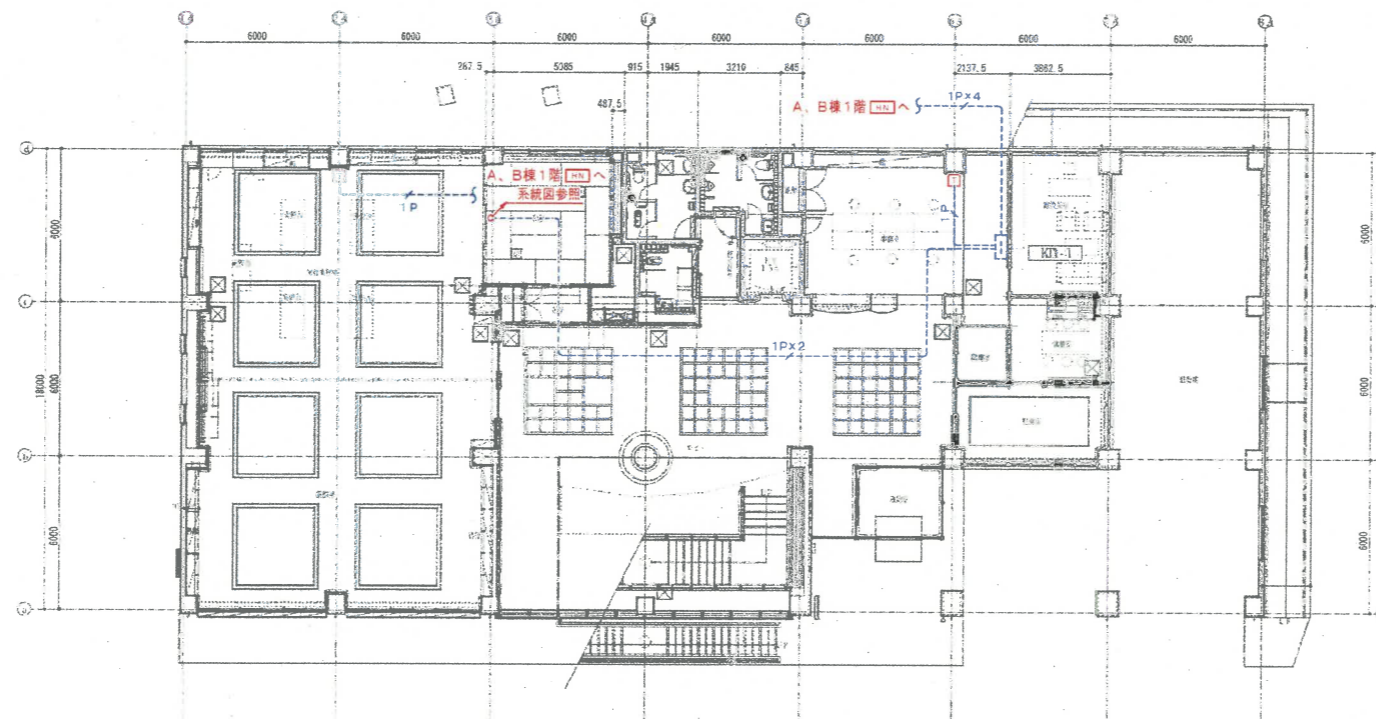


養護老人ホーム棟3階(A棟) 平面図

養護老人ホーム棟3階(C棟) 平面図



元気ふれあい館 2階 (D棟) 平面図



元気ふれあい館 1階 (D棟) 平面図