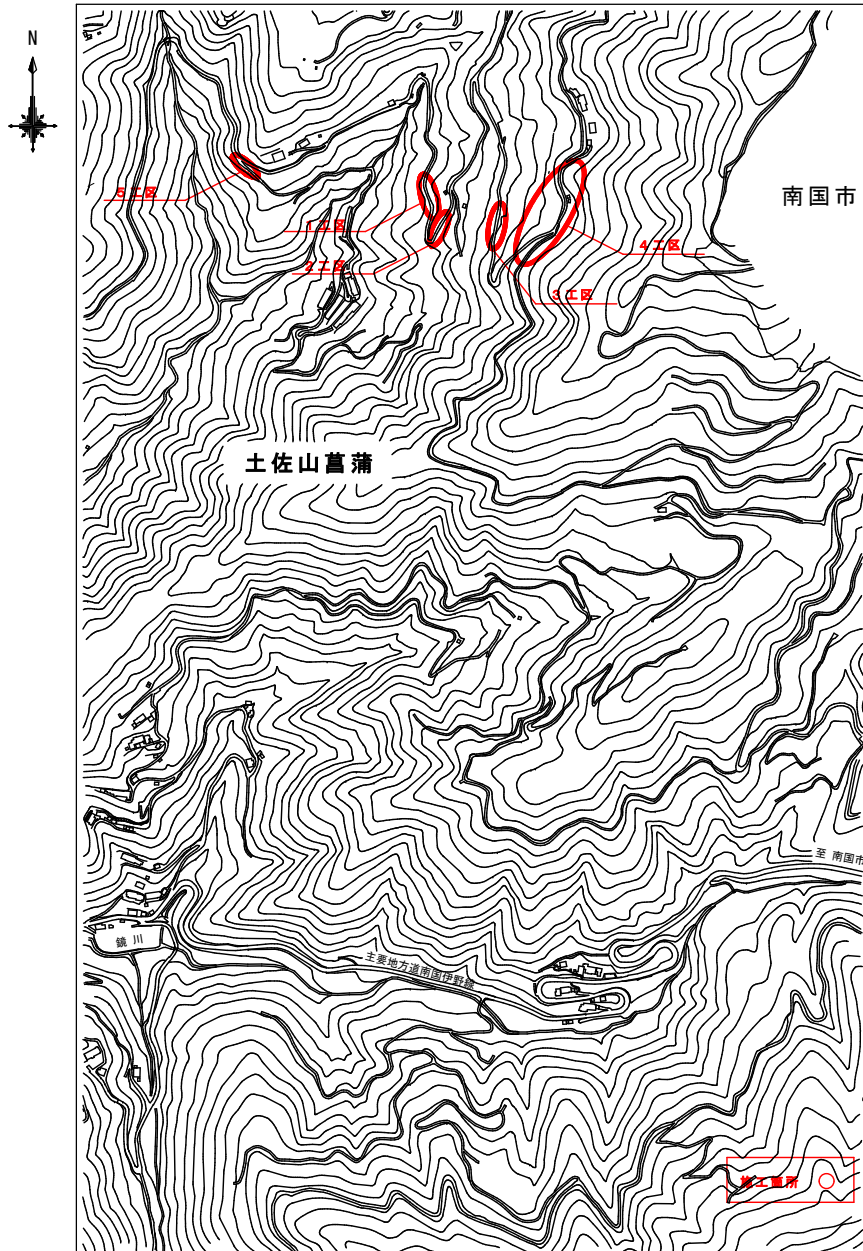
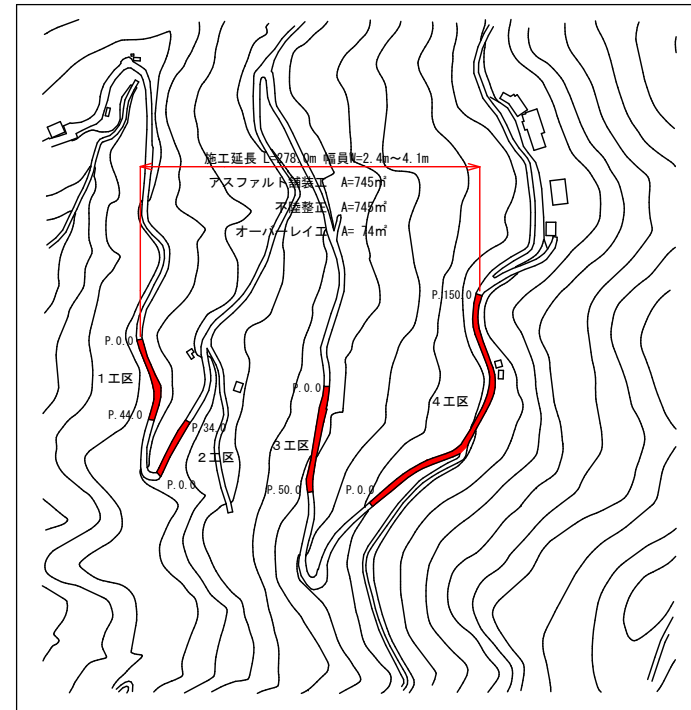


位置図 S=1:5000

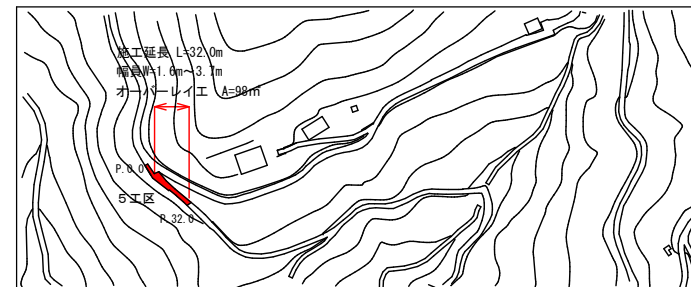


平面図 S=1:2000

土佐山114号線 (1工区~4工区)



土佐山115号線 (5工区)

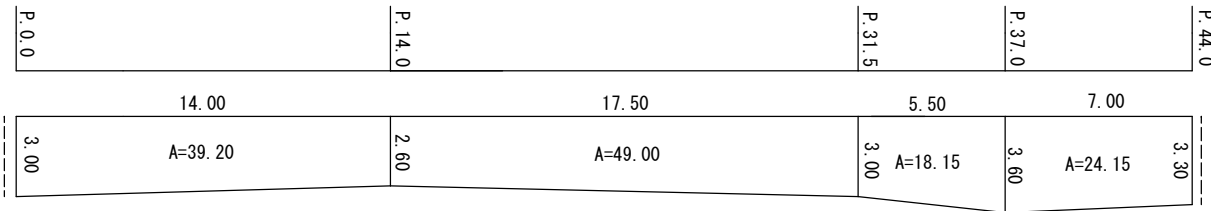


工事名	土佐山114号線外舗装工事			
種別	位置図・平面図			1/3
事業名		課長	課長補佐	係長 設計
令和7年度				
高知市都市建設部道路整備課				

舗装版撤去・復旧展開図 S=1:200

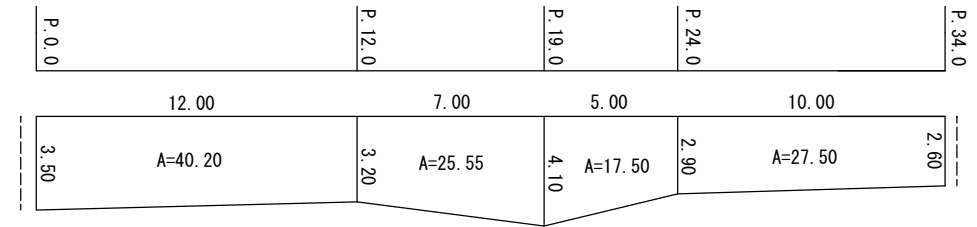
----- 舗装版切断 (As)

1 工区



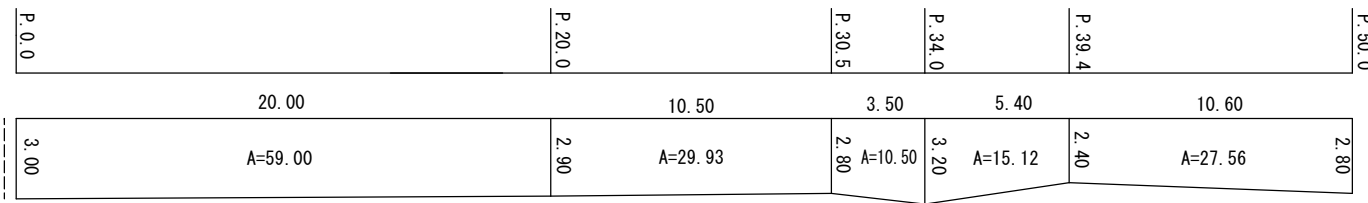
P. 0.0~P. 44.0 合計 A= 39.20+49.00+18.15+24.15=130.50m²

2 工区



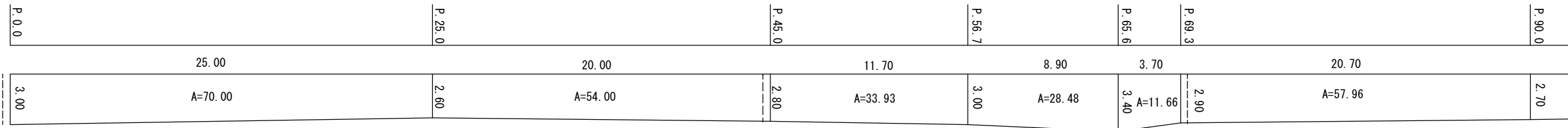
P. 0.0~P. 34.0 合計 A= 40.20+25.55+17.50+27.50=110.75m²

3 工区

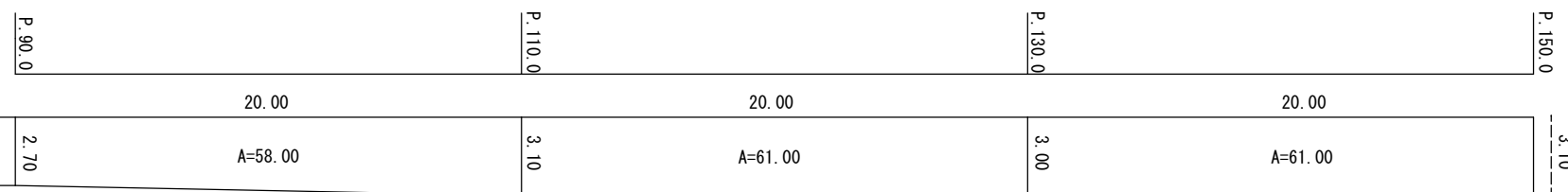


P. 0.0~P. 50.0 合計 A= 59.00+29.93+10.50+15.12+27.56=142.11m²

4 工区



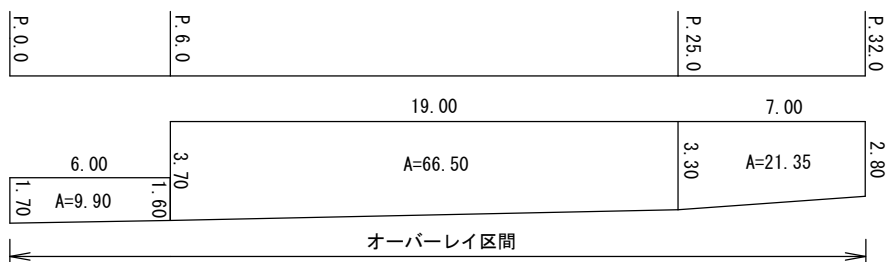
オーバーレイ区間



P. 0.0~P. 45.0 P. 69.3~P. 150.0 合計 A= 70.00+54.00+57.96+58.00+61.00+61.00=361.96m²

P. 45.0~P. 69.3 合計 A= 33.93+28.48+11.66=74.07m²

5 工区



オーバーレイ区間

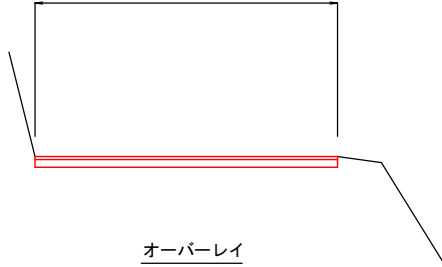
P. 0.0~P. 32.0 合計 A= 9.90+66.50+21.35=97.75m²

工事名	土佐山114号線外舗装工事			
種別	展開図			2/3
事業名	課長	課長補佐	係長	設計
令和7年度				
高知市都市建設部道路整備課				

標準断面図 S=1:50

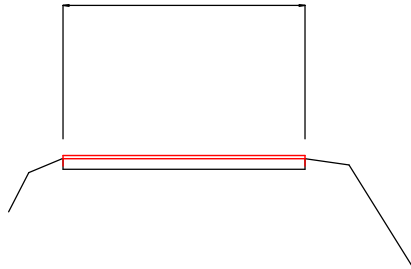
舗装打換え

道路幅員
2.4~4.1m



オーバーレイ

道路幅員
1.6~3.7m



舗装構成図 S=1:10

※現況舗装厚が設計値と異なる場合、及び現況路盤が確認できない場合は
工事監督職員と協議すること

打換え部

構造図 材料図

表層工	再生密粒度As TOP13 2.35t/m ³ (設計締固め密度)
不陸整正	再生粒調砕石 RM-30 (補足材29mm以上34mm未満)
プライムコート PK-3 126ℓ/100m ²	

オーバーレイ部

構造図 材料図

表層工	再生密粒度As TOP13 2.35t/m ³ (設計締固め密度)
仮設CON	タックコート PK-4 40ℓ/100m ²

数量総括表

工種	種別	細別	計算式	計算数量	設計数量
土工	舗装版切断	AS, t ≤ 15cm	3.00+3.30+3.50+2.60+3.00+2.80+3.00+2.80+2.90+3.10	30.00 m	30 m
	汚泥運搬	側溝清掃車運搬	0.023*0.04*30.00	0.028 m3	0.03 m3
	汚泥処分	カッター汚泥	0.028*1.4	0.039 t	0.04 t
	舗装版破碎積込	小規模土工	130.50+110.75+142.11+361.96	745.32 m2	745 m2
	設運搬・処分	As	745.32 × 0.04	29.81 m3	30 m3
舗装工	アスファルト舗装	t=4cm, プライムコート(PK-3)	745.32	745.32 m2	745 m2
	不陸整正	RM-30, 補足材29mm以上34mm未満	〃	745.32 m2	745 m2
	アスファルト舗装	t=3cm, タックコート(PK-4)	74.07+97.75	171.82 m2	172 m2
仮設工	交通管理工	交通誘導警備員B	12	12 人	12 人

工事名	土佐山114号線外舗装工事				
種別	標準断面図・舗装構成図・数量総括表				3/3
事業名		課長	課長補佐	係長	設計
令和7年度					
高知市都市建設部道路整備課					