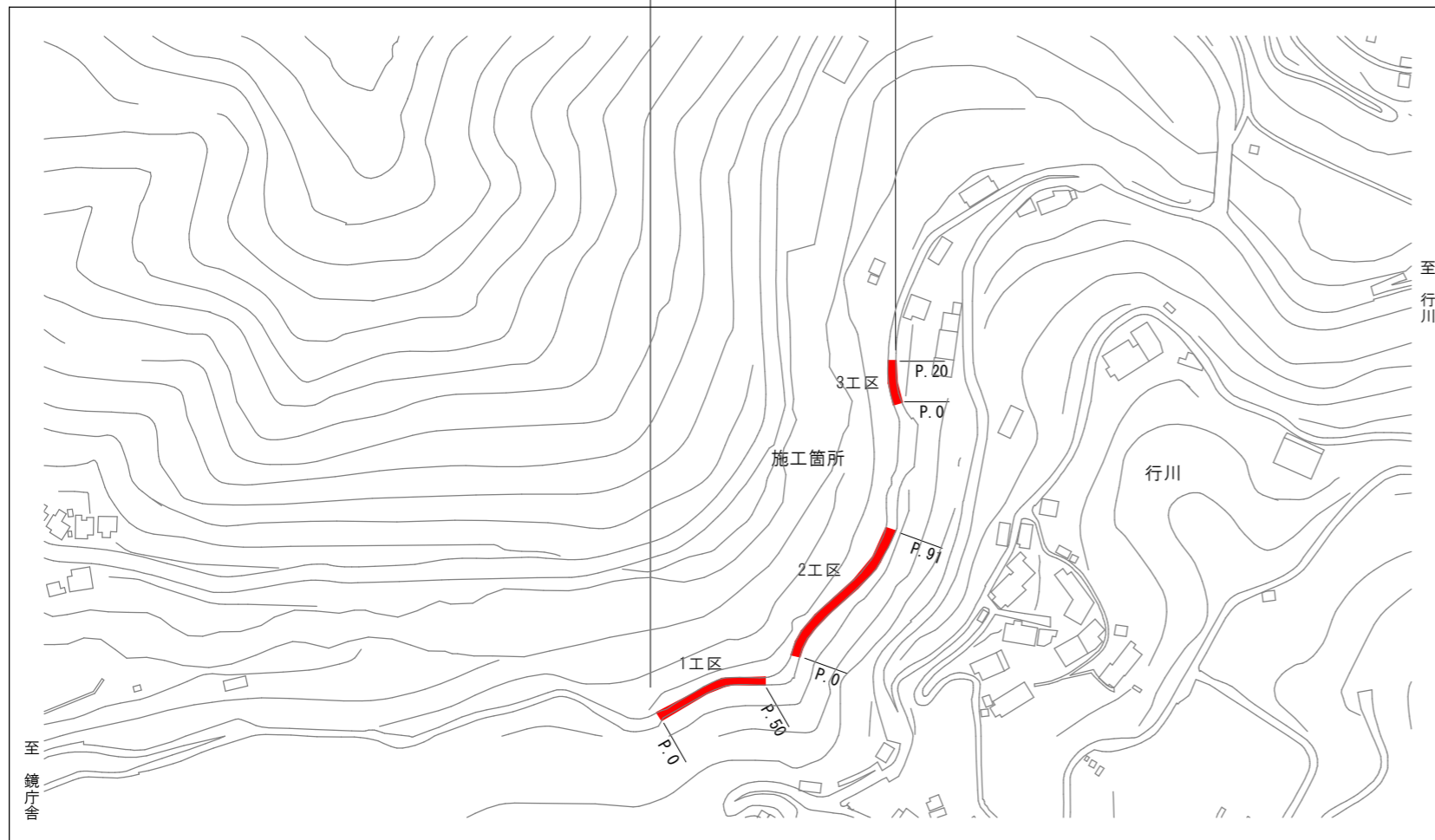
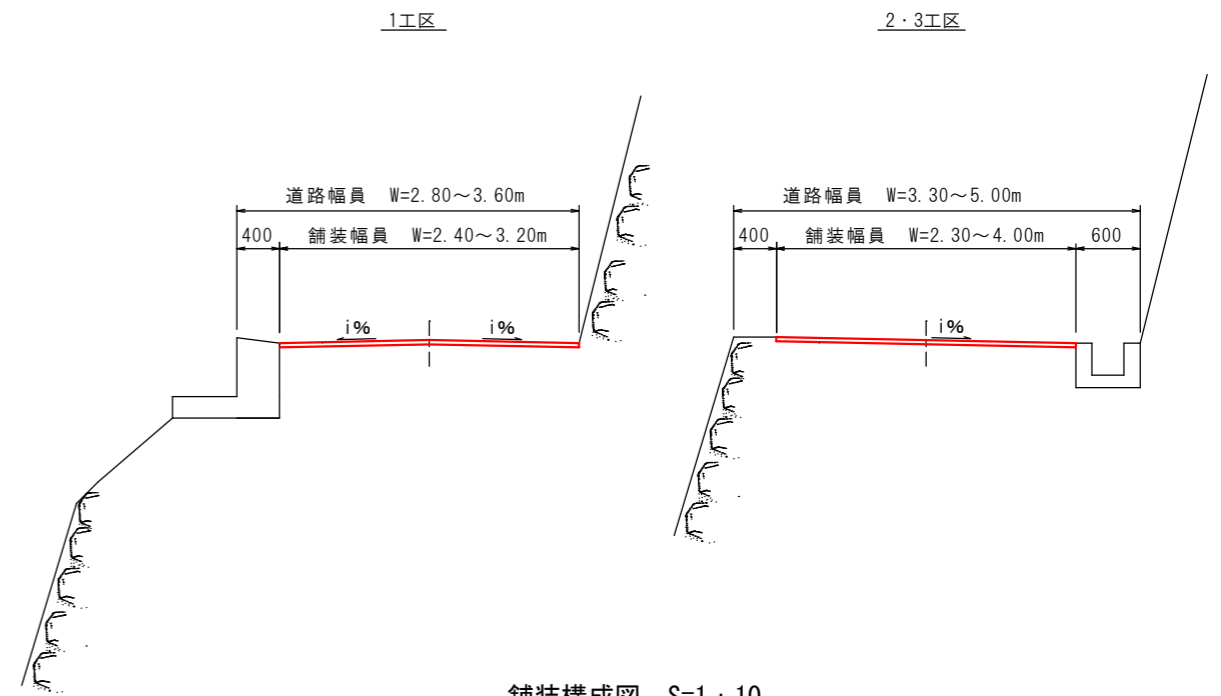


位置図 S=1:2000

施工延長 L=161.0m 幅員W=2.8~5.0m
 表層 (t=4cm) A=451m²
 不陸整正 (補足材29mm以上34mm未満) A=451m²



標準横断面図 S=1:50



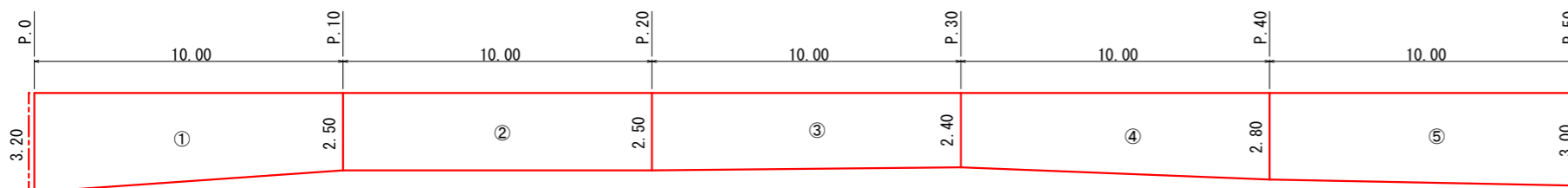
構造図

材料図

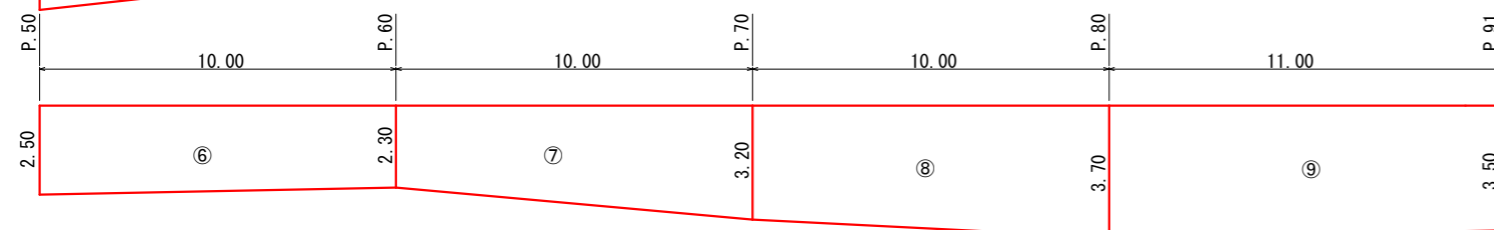
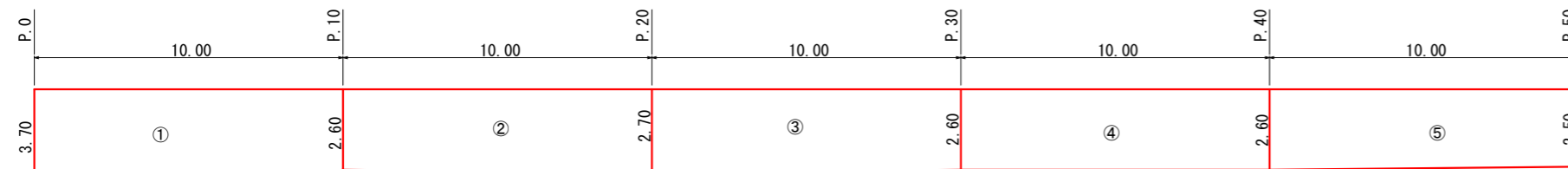
40	表層	再生密粒度As (TOP13 設計締固密度2.35t/m ³)
	不陸整正	プライムコート(PK-3 1.26L/m ²) 補足材 (RM-30 29mm以上34mm未満)

※現況舗装厚が設計値と異なる場合、及び現況路盤が確認できない場合は工事監督職員と協議すること。

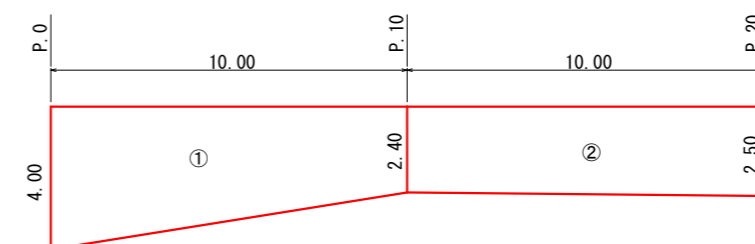
舗装展開図 (1工区) S=1:100



舗装展開図 (2工区) S=1:100



舗装展開図 (3工区) S=1:100



1工区		2工区		3工区	
区間	面積(m ²)	区間	面積(m ²)	区間	面積(m ²)
①	28.50	①	31.50	①	32.00
②	25.00	②	26.50	②	24.50
③	24.50	③	26.50		
④	26.00	④	26.00		
⑤	29.00	⑤	25.50		
		⑥	24.00		
		⑦	27.50		
		⑧	34.50		
		⑨	39.60		
小計	133.00		261.60		56.50
合計					451.10

--- カッター
 3.20+2.50=5.70m

工事名	朝倉5号線舗装工事				
種別	図示				1/1枚
事業名	課長	課長補佐	係長	設計	
令和7年度					
高知市都市建設部道路整備課					