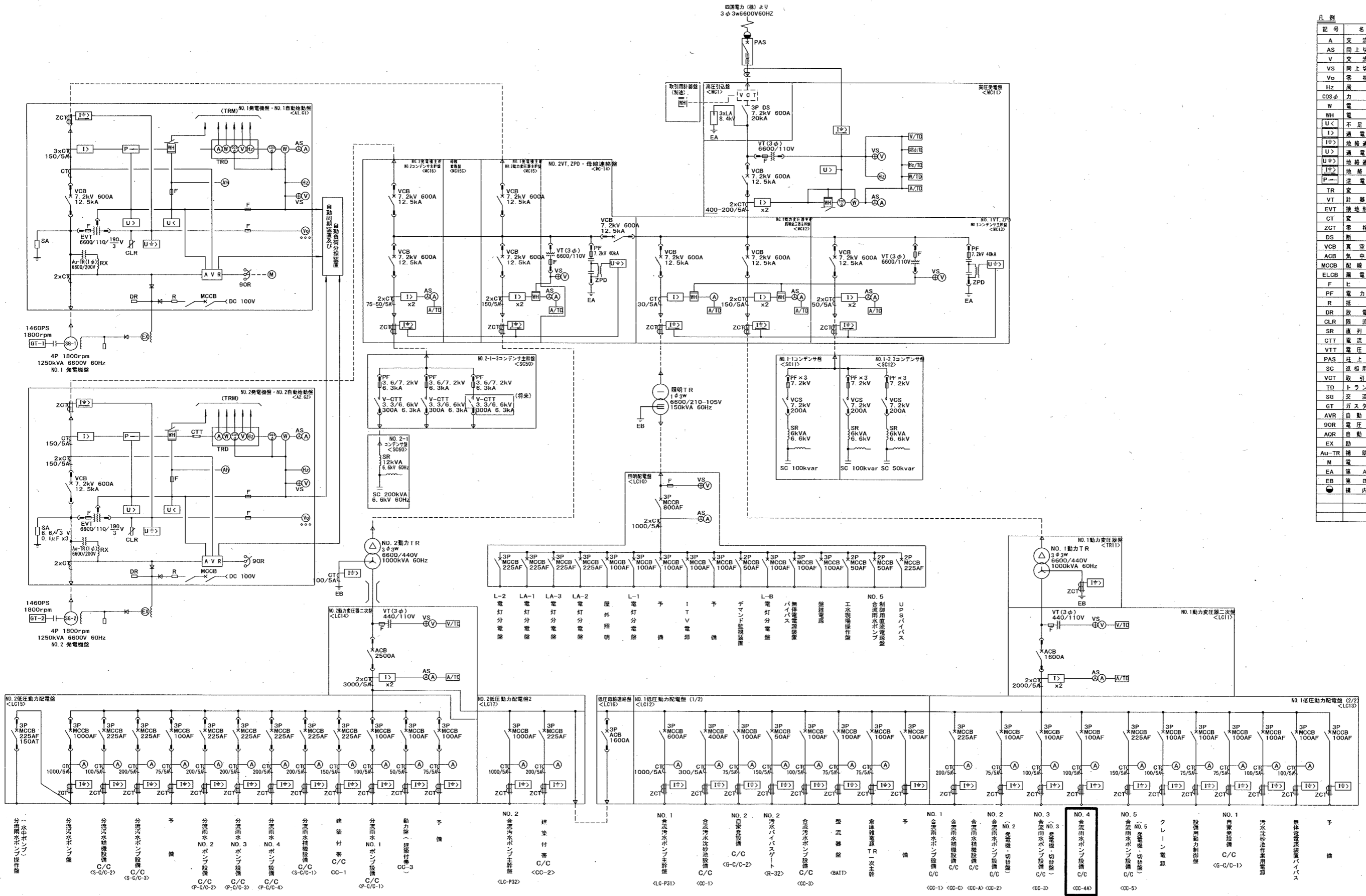


注記
1. は今回対象箇所を示す。

工事名	海老ノ丸ポンプ場合流雨水No.4ポンプ電気設備更新工事 (R6-1)				
名称	海老ノ丸ポンプ場 一般平面図			図面No.	1/20
縮尺	1/500	課長	補佐	係長	設計 検図
令和6年度					
高知市上下水道局 下水道施設管理課					

一般平面図 S=1/500

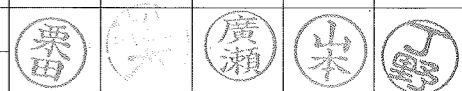


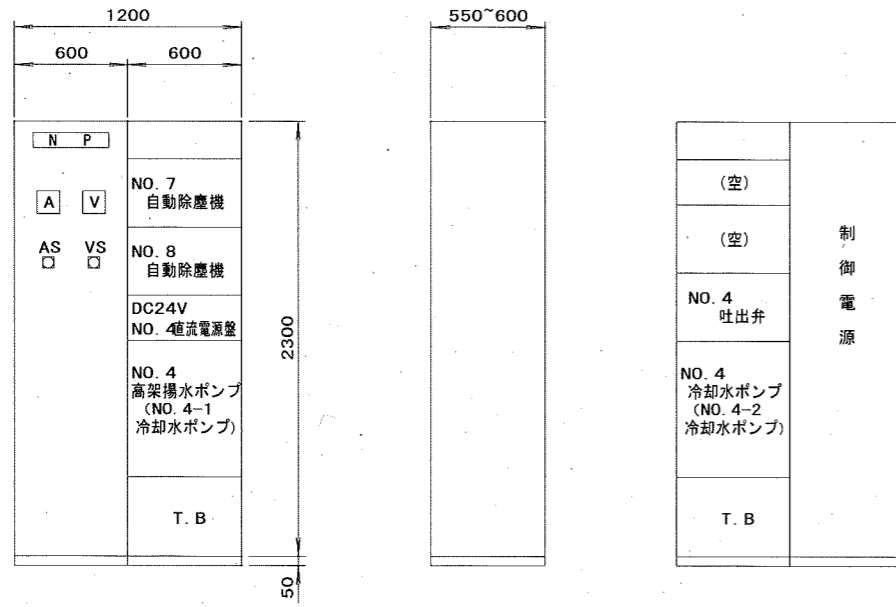
記号	名称
A	交流電流計
AS	同上切替スイッチ
V	交流電圧計
VS	同上切替スイッチ
Vo	零相電圧計
Hz	周波数計
COSφ	力率計
W	電力計
WH	電力電圧計
U<	不足電圧継電器
I>	過電流継電器
I>D	地絡過電流継電器
U>	過電圧継電器
U>D	地絡過電圧継電器
I>D	地絡方向継電器
P<	逆電力継電器
TR	変圧器
VT	計器用変圧器
EVT	接地形計器用変圧器
CT	変流器
ZCT	零相変流器
DS	断絡器
VCB	真空しゃ断器
ACB	気中しゃ断器
MCCB	配線用しゃ断器
ELCB	漏電しゃ断器
F	ヒューズ
PF	電力キャパシタ
R	抵抗器
DR	放電抵抗器
CLR	限流抵抗器
SR	直列リアクトル
CTT	電流用試験端子
VIT	電圧用試験端子
PAS	柱上空中閉鎖器
SC	進相用コンデンサ
VCT	取引用変成器
TD	トランスジュサ
SG	交流発電機
GT	ガスタービン機関
AVR	自動電圧調整器
9OR	電圧調整抵抗器
AGR	自動力率調整器
EX	励磁装置
Au-TR	補助変圧器
M	電動機
EA	第A種接地
EB	第B種接地
●	構内第1柱

単線結線図

注記
1. は今回工事を示す。

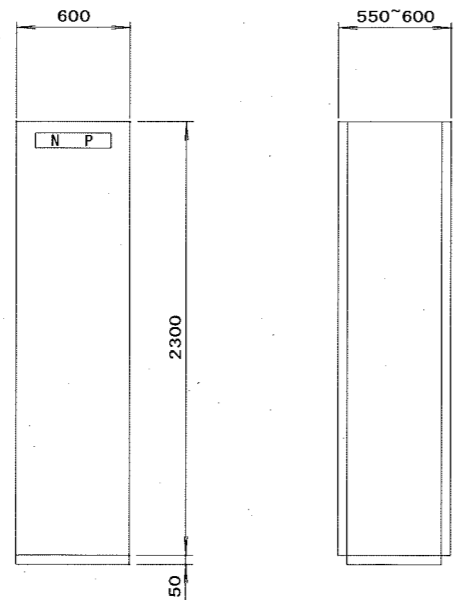
工事名	海老ノ丸ポンプ場合流雨水No.4ポンプ電気設備更新工事 (R6-1)				
名称	単線結線図		図面No.	2/20	
縮尺	NON	課長	補佐	係長	設計
令和6年度					
高知市上下水道局 下水道施設管理課					





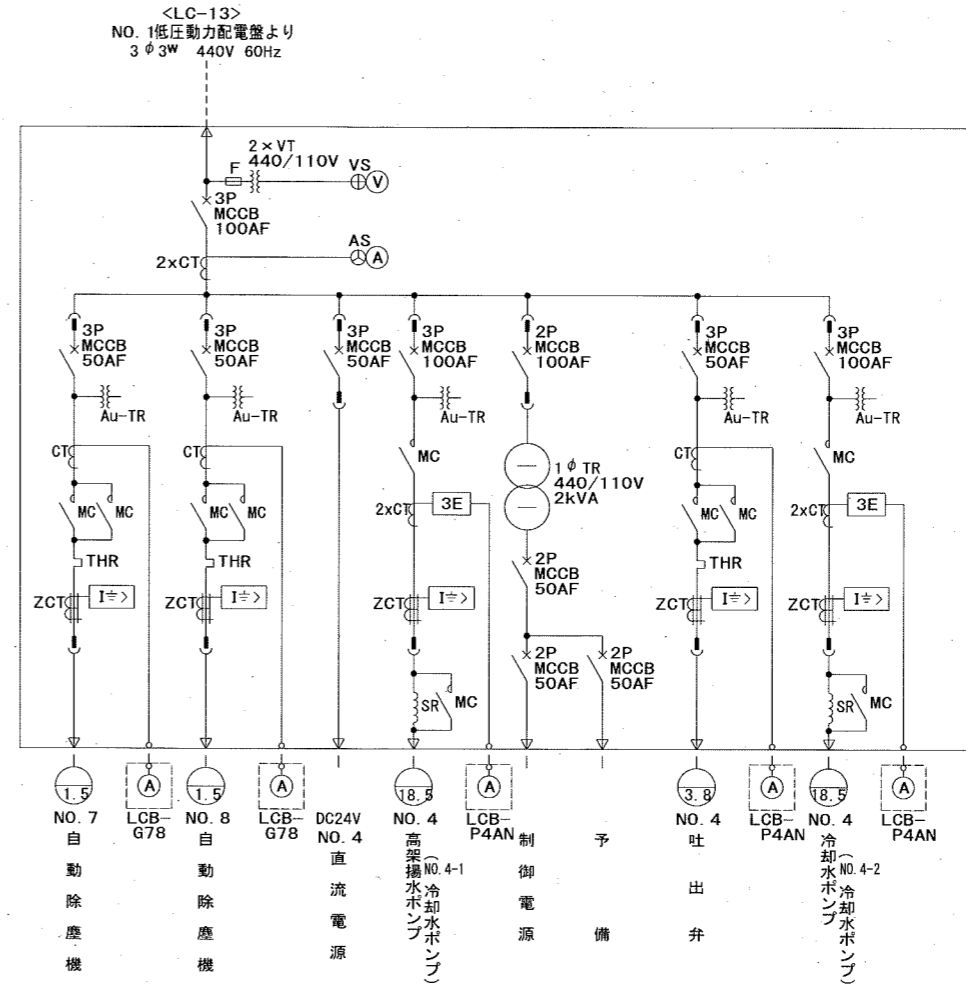
正面図 側面図 背面図

No. 4合流雨水ポンプ設備コントロールセンタ外形図 S=1/40
<CC-4A>



正面図 側面図

No. 4合流雨水ポンプ設備補助継電器盤外形図 S=1/40
<R-4A>



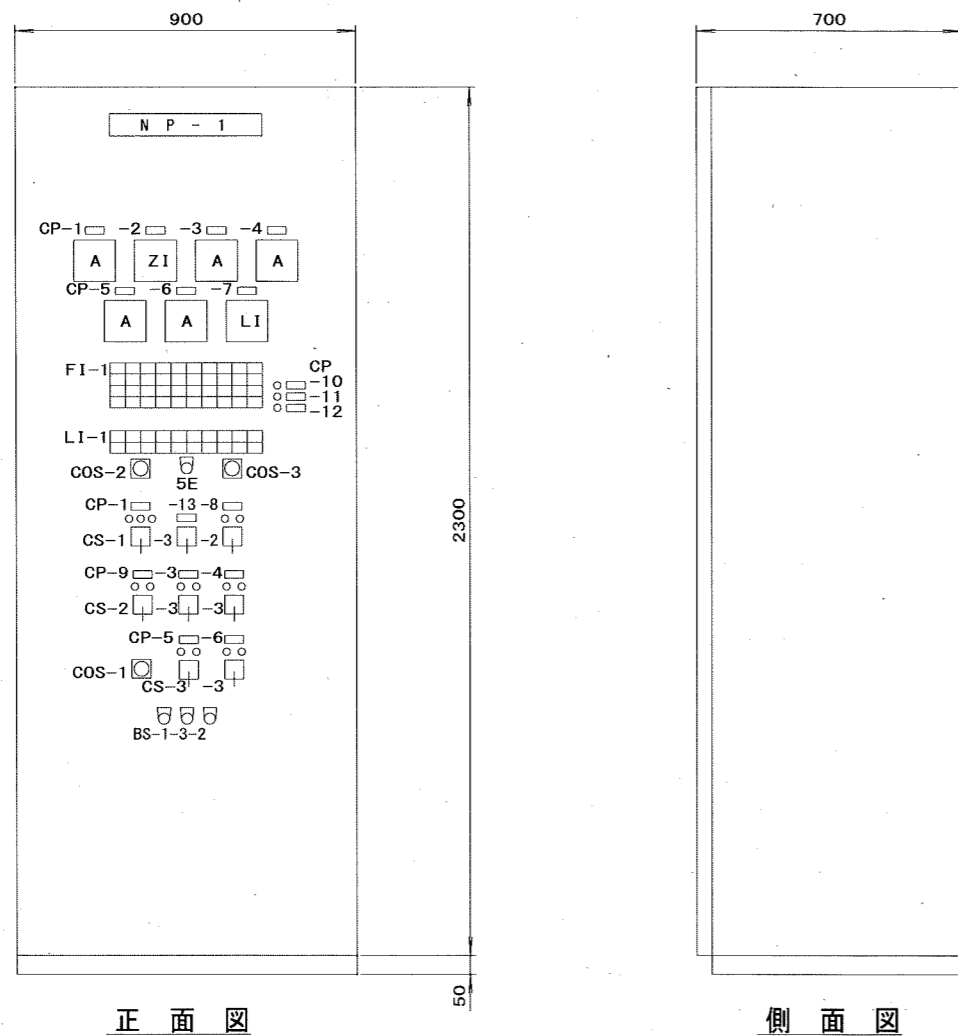
No. 4合流雨水ポンプ設備コントロールセンタ単線結線図
<CC-4A>

参考図

工事名	海老ノ丸ポンプ場合流雨水No. 4ポンプ電気設備更新工事 (R6-1)				
名称	No. 4合流雨水設備コントロールセンタ単結・外形図 (新設)	図面No.	3/20		
縮尺	1/40	課長	補佐	係長	設計 検図
令和6年度					
高知市上下水道局 下水道施設管理課					

注記

1. 本図は全て今回工事を示す。



凡例

記号	名称
COS -1	切換スイッチ (No.4-1-自設-No.4-2)
-2	" (現場-中央)
-3	" (単独-運転)
C S -1	操作スイッチ (閉-停止-開)
-2	" (閉 - 開)
-3	" (停止-運転)
B S -1	押釦スイッチ (警報停止)
-2	" (ランプテスト)
-3	" (表示復帰)
5 E	引釦スイッチ (非常停止)

No. 4 合流雨水ポンプ現場盤外形図 S=1/20

記号	名称	備考
NP-1	No.4合流雨水ポンプ現場盤	LCB-P4AN
CP-1	吐出弁	
-2	吐出弁開度	
-3	エンジン初期潤滑油ポンプ	
-4	G-BOX 初期潤滑油ポンプ	
-5	No.4-1冷却水ポンプ	
-6	No.4-2冷却水ポンプ	
-7	ポンプ井水位	
-8	冷却水電動弁	
-9	充排油弁	
-10	ポンプ井水位 H	
-11	ポンプ井水位 L	
-12	ポンプ井水位 LL	
-13	操作スイッチ	

FI-1

項目	エンジン	G-BOX	ポンプ井水位	NO.3,4 燃料小出槽油面異常低	冷却水槽水位異常上昇	高架水槽異常上昇	停止洗濯	予備	予備
ポンプ潤滑水断水	エンジン冷却水断水	G-BOX冷却水断水	ポンプ井水位異常上昇	NO.4 空気槽圧力異常低	冷却水槽水位異常上昇	高架水槽異常低下	予備	予備	予備
起動不能	エンジン油圧低下	G-BOX油圧低下	ポンプ井水位異常低下	吐出弁故障	冷却水槽水位異常低下	高架水槽異常低下	予備	予備	予備
エンジン油圧上昇不能	エンジン水温上昇	G-BOX水温上昇	エンジン初期潤滑油ポンプ故障	吐出弁故障	冷却水槽水位異常低下	D C 制御電源断	A C 制御電源断	予備	予備
非常停止	過速度	G-BOX軸受温度上昇	G-BOX初期潤滑油ポンプ故障	吐出弁過トルク	高架揚水ポンプ故障	冷却水ポンプ故障	予備	予備	予備

LI-1

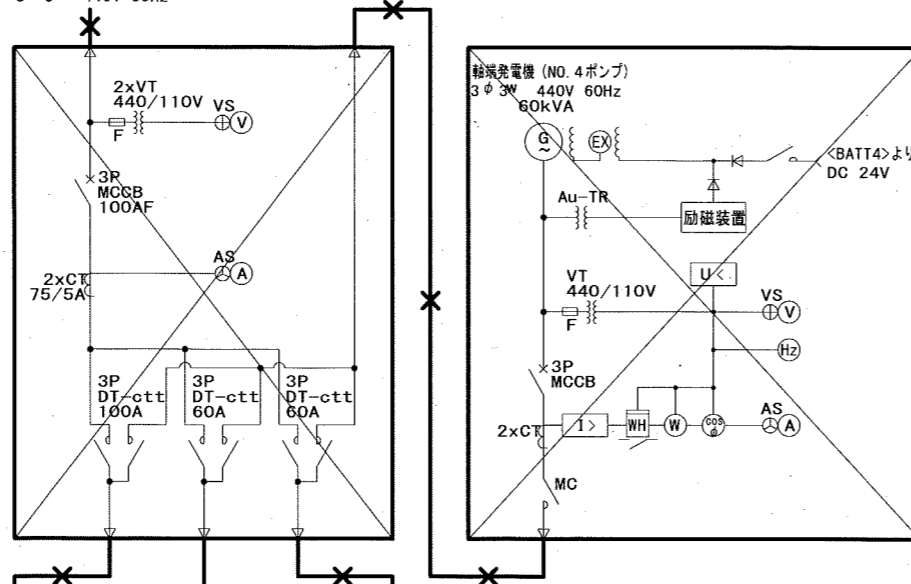
中央自動	中央手動	吐出弁全閉	吐出弁全開	保護回路形成	運転	排水	速度リレーダミースイッチ	予備	予備
停止	準備完了	起動中	停止中	エンジン通水	G-BOX通水	ポンプ通水	予備	予備	予備

参考図

工事名	海老ノ丸ポンプ場合流雨水No.4ポンプ電気設備更新工事 (R6-1)					
名称	No.4合流雨水ポンプ現場盤外形図 (新設)			図面No.	4/20	
縮尺	1/20	課長	補佐	係長	設計	検図
令和6年度						
高知市上下水道局 下水道施設管理課						

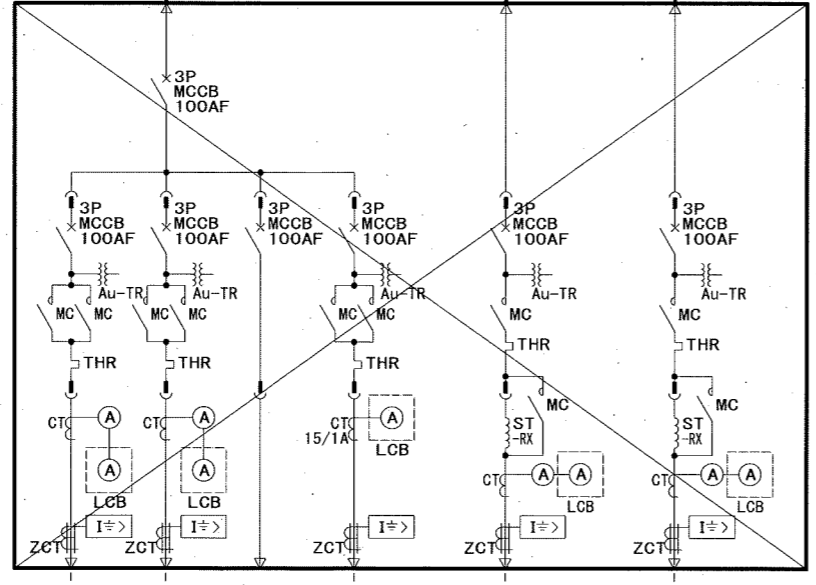
注記
1. 本図は全て今回工事を示す。

<LC-13>
NO. 1低圧動力配電盤より
3φ3W 440V 60Hz



NO. 4 切换盤単線結線図
<LCB-CP4> (撤去)

NO. 4 発電機盤単線結線図
<ACG4> (撤去)



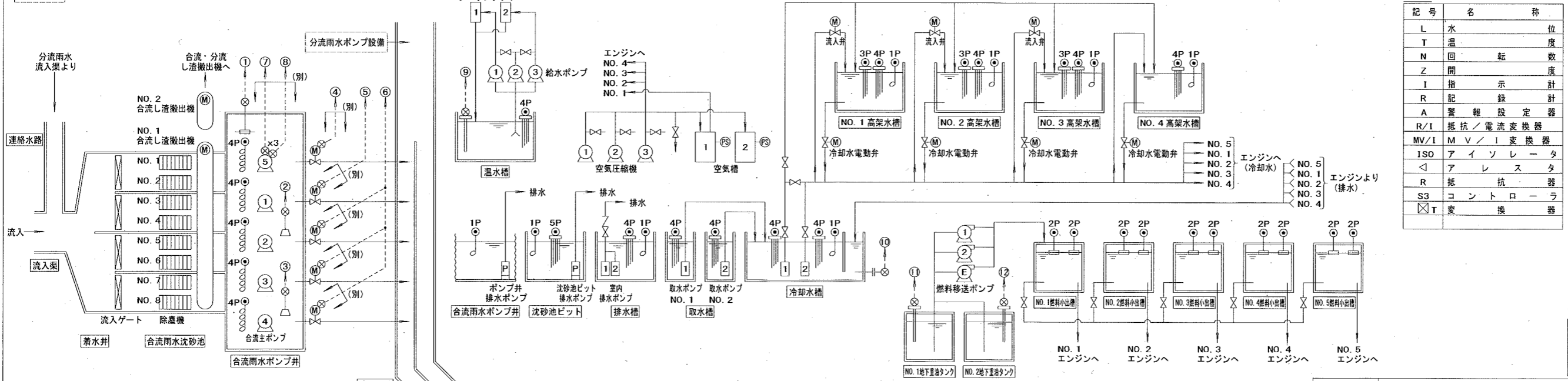
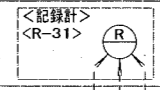
NO. 7 自動除塵機
NO. 8 自動除塵機
<BATT4> 直流電源
NO. 4 合流雨水ポンプ吐出弁
NO. 4-1) 合流雨水ポンプ
NO. 1 冷却水ポンプ
NO. 4-2) 合流雨水ポンプ
NO. 2 冷却水ポンプ

NO. 4 雨水ポンプ用コントロールセンタ単線結線図
<CC-4> (撤去)

注記
1. は今回撤去を示す。
2. は今回撤去 (配線) を示す。

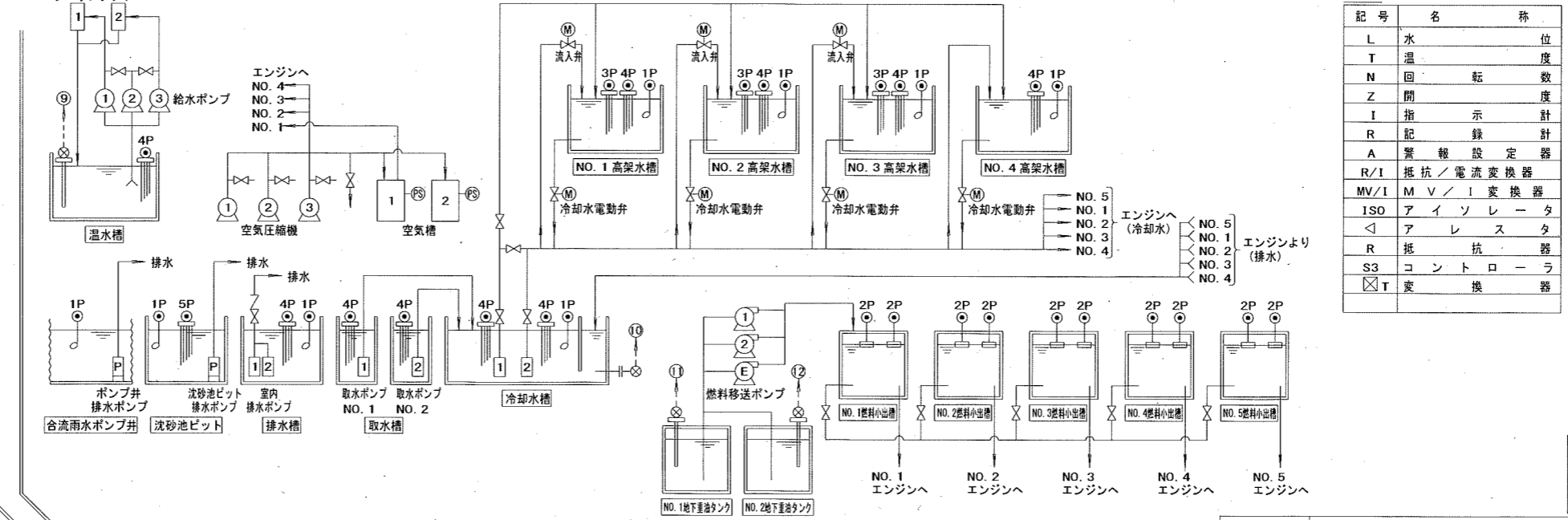
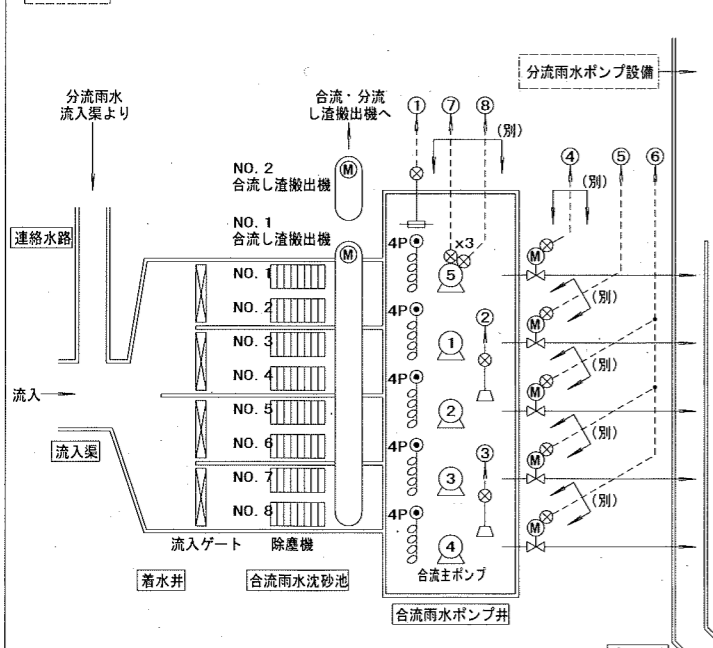
工事名	海老ノ丸ポンプ場合流雨水No. 4ポンプ電気設備更新工事 (R6-1)					
名称	No. 4合流雨水設備単線結線図 (撤去)				図面No.	5/20
縮尺	NON	課長	補佐	係長	設計	検図
令和6年度						
高知市上下水道局 下水道施設管理課						

項目	合流雨水ポンプ(井水位)共通	合流雨水ポンプ井NO.1水位	合流雨水ポンプ井NO.2水位	合流雨水ポンプ(井水位)共通	NO.5合流雨水ポンプ吐出弁開度	NO.1合流雨水ポンプ吐出弁開度	NO.2,3,4合流雨水ポンプ吐出弁開度	NO.5合流雨水ポンプエンジン排気温度NO.1~3	NO.5合流雨水ポンプエンジン回転数	温水槽温度	冷却水槽水位	NO.1地下重油タンク液位	NO.2地下重油タンク液位
スケール	-15~5m	-15~5m	-15~5m	0~100%	0~100%	0~100%	0~100%	0~100°C	0~120%	-10~60°C	0~7m	0~1.7m	0~1.7m
設置台数	1	1	1	1	1	1	3	3	1	1	1	1	1
中央監視室	0	0	0	0	0	0	1	0	0	0	0	0	0
現場操作盤	1	1	1	1	1	1	3	3	1	1	1	1	1
現場	0	0	0	0	0	0	0	0	0	0	0	0	0



凡例

記号	名称
L	水位
T	温度
N	回転数
Z	開度
I	指示計
R	記録計
A	警報設定器
R/I	抵抗/電流変換器
MV/I	MV/I変換器
ISO	アイソレータ
<	アレスタ
R	抵抗
S3	コントローラ
T	変換器



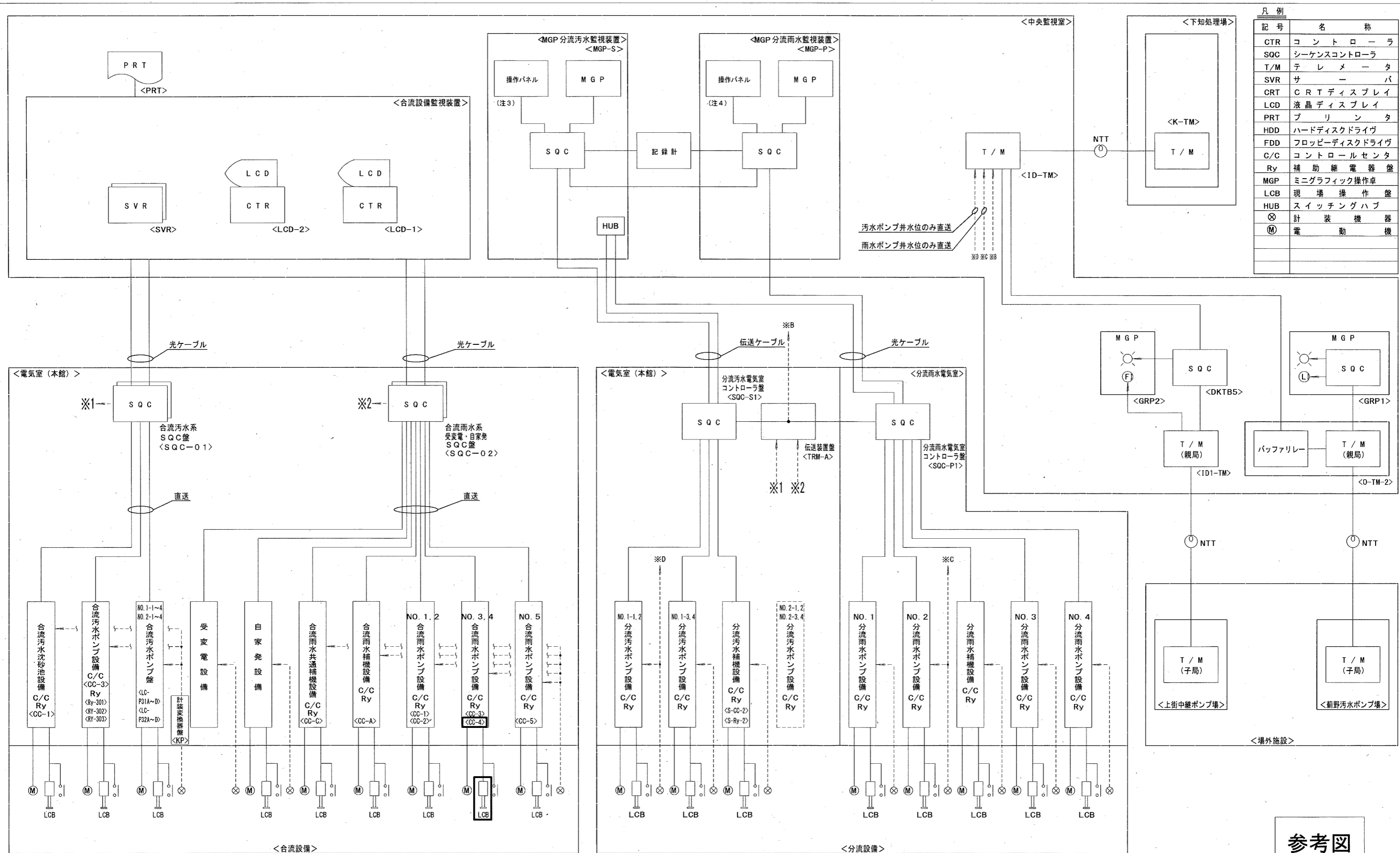
参考図

計装フローシート(合流雨水ポンプ設備)

注記
1. □ は今回工事を示す。

工事名	海老ノ丸ポンプ場合流雨水No.4ポンプ電気設備更新工事(R6-1)				
名称	計装フローシート(合流雨水ポンプ設備)	図面No.	6/20		
縮尺	NON	課長	補佐	係長	設計 検図
令和6年度					
高知市上下水道局 下水道施設管理課					

記号	名称
CTR	コントローラ
SGC	シーケンスコントローラ
T/M	テレメータ
SVR	サーバ
CRT	CRTディスプレイ
LCD	液晶ディスプレイ
PRT	プリンタ
HDD	ハードディスクドライブ
FDD	フロッピーディスクドライブ
C/C	コントロールセンタ
Ry	補助継電器盤
MGP	ミニグラフィック操作卓
LCB	現場操作盤
HUB	スイッチングハブ
⊗	計装機器
Ⓜ	電動機

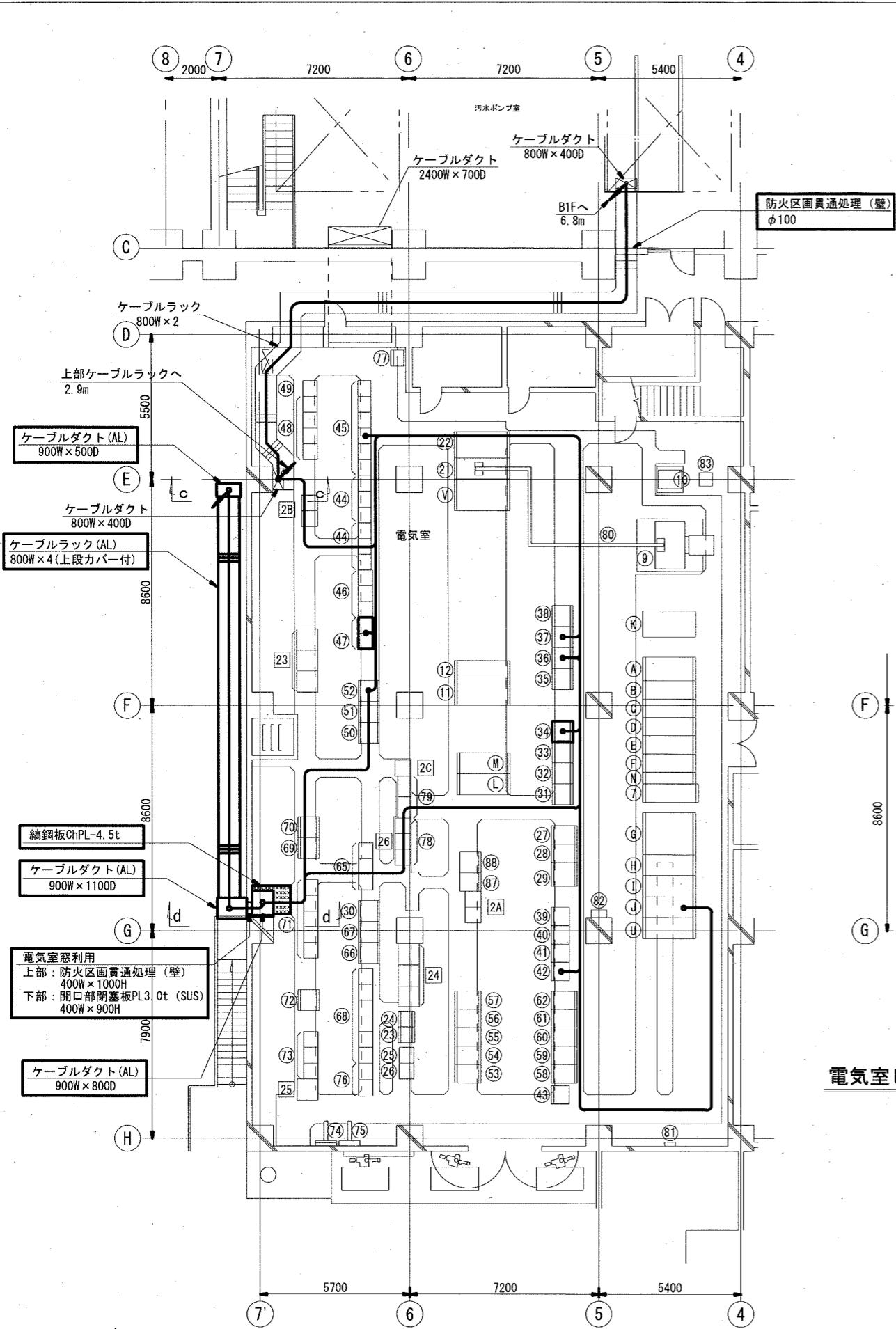


参考図

システム構成図

- 注記
- は今回工事を示す。
 - 特記なきは既設を示す。

工事名	海老ノ丸ポンプ場合流雨水No. 4ポンプ電気設備更新工事 (R6-1)					
名称	システム構成図				図面No.	7/20
縮尺	NON	課長	補佐	係長	設計	検図
令和6年度						
高知市上下水道局 下水道施設管理課		栗田		廣瀬	米	野



1階電気室(本館)平面図 S=1/200 (新設)

電気室ピット増設図 S=1/200 (新設)

電気室(本館)機器一覧表

番号	名称	記号	備考
7	No.2発電機主幹盤/コンデンサ主幹盤	MC16	既設
8			
9	No.2動力変圧器(1000kVA)		既設
10	照明変圧器		"
11	No.2-コンデンサ盤	SC60	"
12	No.2-1~3コンデンサ主幹盤	SC50	"
21	No.2動力変圧器二次盤	LC14	既設
22	No.2低圧動力配電盤	LC15	"
23	自家発電補助継電器盤	R-5	"
24	No.2自家発電補助継電器盤	G-Ry-2	"
25	自家発電制御センター	G-CC-1	"
26	No.2自家発電制御センター	G-CC-2	"
27	インバータ盤	UPS	"
28	整流器盤	BATT	"
29	蓄電池盤		"
30	合流汚水沈砂池揚水装置補助継電器盤	R-13	"
31	No.1合流雨水ポンプ補助継電器盤	R-1	"
32	No.2合流雨水ポンプ補助継電器盤	R-2	"
33	No.3合流雨水ポンプ補助継電器盤	R-3	"
34	No.4合流雨水ポンプ補助継電器盤	R-4A	新設
35	No.5合流雨水ポンプ補助継電器盤	R-5A	既設
36	合流雨水ポンプ共通補機補助継電器盤	R-102	"
37	合流雨水沈砂池補助継電器盤	R-101	"
38	合流雨水補機設備補助継電器盤	R-A	"
39	No.1合流雨水ポンプ制御用直流電源盤	BATT1	"
40	No.2合流雨水ポンプ制御用直流電源盤	BATT2	"
41	No.3合流雨水ポンプ制御用直流電源盤	BATT3	"
42	No.4合流雨水ポンプ制御用直流電源盤	BATT4	"
43	No.5合流雨水ポンプ制御用直流電源盤	BATT5	"
44	No.1合流雨水ポンプ制御センター	CC-1	"
44	No.2合流雨水ポンプ制御センター	CC-2	"
45	合流雨水共通補機制御センター	CC-C	"
46	No.3合流雨水ポンプ制御センター	CC-3	"
47	No.4合流雨水ポンプ制御センター	CC-4A	新設
48	No.5合流雨水ポンプ制御センター	CC-5	既設
49	合流雨水補機設備制御センター	CC-A	"
50	変換器盤(1/2)	IF1	"
51	合流中継端子盤	TRM	"
52	分流データ伝送装置盤	TRM-A	"
53	No.1合流汚水ポンプ主幹盤	LC-P31	"
54	No.1-1合流汚水ポンプ盤	LC-P31A	"
55	No.1-2合流汚水ポンプ盤	LC-P31B	"
56	No.1-3合流汚水ポンプ盤	LC-P31C	"
57	No.1-4合流汚水ポンプ盤	LC-P31D	"
58	No.2合流汚水ポンプ主幹盤	LC-P32	"
59	No.2-1合流汚水ポンプ盤	LC-P32A	"
60	No.2-2合流汚水ポンプ盤	LC-P32B	"
61	No.2-3合流汚水ポンプ盤	LC-P32C	"
62	No.2-4合流汚水ポンプ盤	LC-P32D	"
65	合流汚水ポンプ制御センター	CC-3	"

電気室(本館)機器一覧表

番号	名称	記号	備考
66	合流汚水沈砂池補助継電器盤(1/2)	R-11	既設
67	合流汚水沈砂池補助継電器盤(2/2)	R-12	"
68	合流汚水沈砂池設備制御センター	GC-1	"
69	分流汚水ポンプ補助継電器盤(1/2)	S-Ry-3	"
70	分流汚水ポンプ補助継電器盤(2/2)	S-Ry-4	"
71	分流汚水ポンプ設備制御センター	S-CC-3	"
72	分流汚水補機設備補助継電器盤	S-Ry-2	"
73	分流汚水補機設備制御センター	S-CC-2	"
74	接地端子盤		"
75	屋外照明盤	LCB-1	"
76	加圧水ポンプ制御センター		"
77	設備用動力制御盤	GC-3	"
78	動力盤	CC-2	"
79	動力盤	CC-1	"
80			
80	バスダクト Al-Fe 2000A		既設
81	保安器盤		"
82	取引用計器盤(デマンド監視装置)		"
83	倉庫作業照明変圧器(30kVA 400/210V)		"
87	無停電電源装置	UPS	既設
88	蓄電池盤		"

電気室(本館)機器一覧表

番号	名称	記号	備考
A	高圧引込盤	MC1	既設
B	高圧受電盤	MC11	"
C	No.1動力変圧器主幹盤, 照明変圧器主幹盤	MC12	"
D	No.1 VT, ZPD盤, No.1コンデンサ主幹盤	MC13	"
E	No.2 VT, ZPD盤, 母線連絡盤	MC14	"
F	No.1発電機主幹盤, No.2動力変圧器主幹盤	MC15	"
G	No.1動力変圧器盤	TR11	"
H	No.1動力変圧器二次盤	LC11	"
I	No.1低圧動力配電盤(1/2)	LC12	"
J	No.1低圧動力配電盤(2/2)	LC13	"
K	照明配電盤	LC10	"
L	No.1-1コンデンサ盤	SC11	"
M	No.1-2, 3コンデンサ盤	SC12	"
U	母線連絡盤	LC16	既設
V	No.2低圧動力配電盤2	LC17	"
N	母線変換盤	MC15C	"

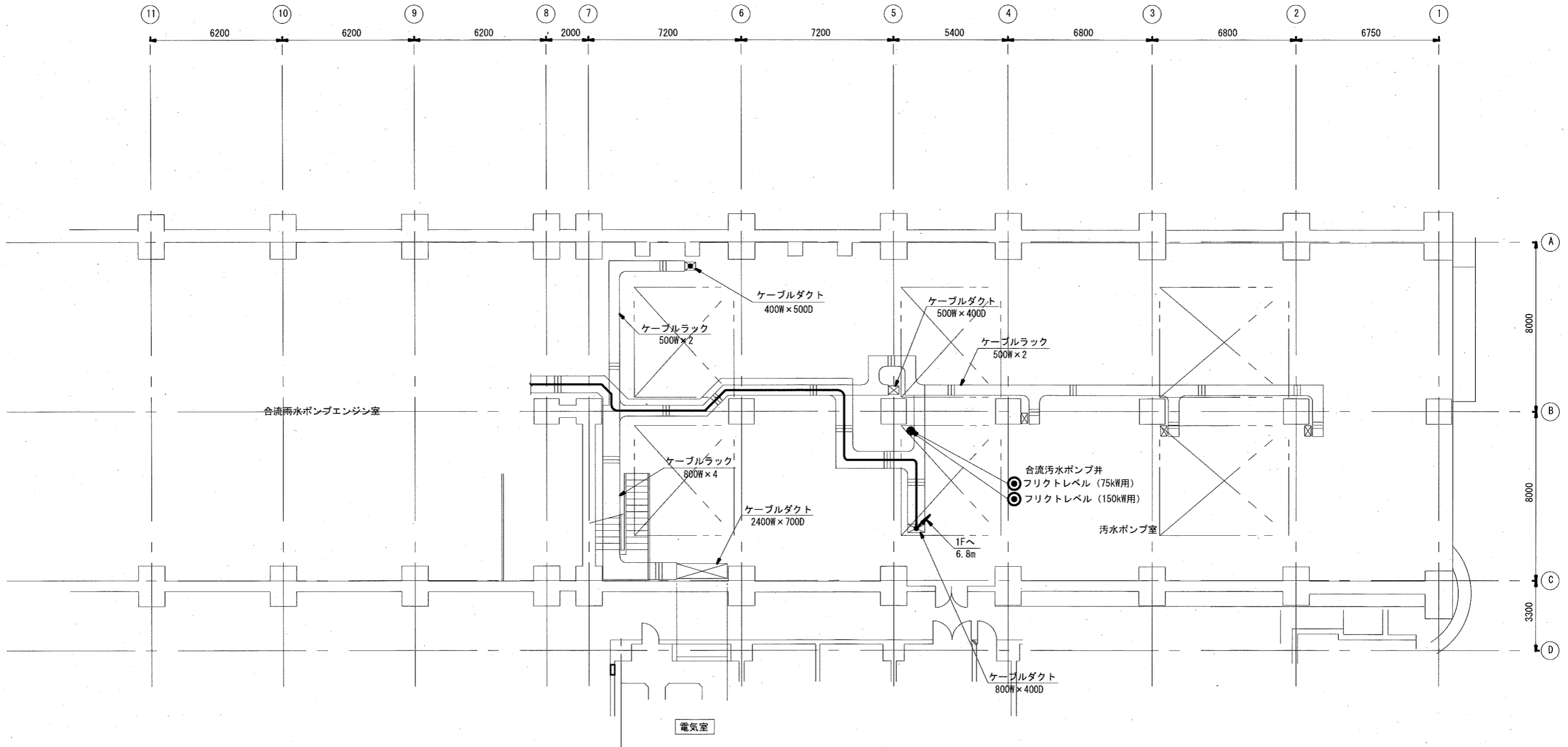
電気室(本館)機器一覧表

番号	名称	記号	備考
2A	1系合流汚水ポンプ設備補助継電器盤	RY-301A,B	既設
2B	2系合流汚水ポンプ設備補助継電器盤	RY-302A,B	"
2C	合流汚水ポンプ補機設備補助継電器盤	RY-303	"
23	合流汚水系 SQC	SQC-01	既設
24	合流雨水系・受変電・自家発 SQC	SQC-02	"
25	計装変換器盤	KP	"
26	中継端子盤		"

参考図

工事名	海老ノ丸ポンプ場合流雨水No.4ポンプ電気設備更新工事(R6-1)					
名称	1階電気室(本館)平面図(更新)				図面No.	8/20
縮尺	1/200	課長	補佐	係長	設計	検図
令和6年度						
高知市上下水道局 下水道施設管理課						

注記
 1. は、今回工事を示す。
 2. は、今回工事(配線)を示す。



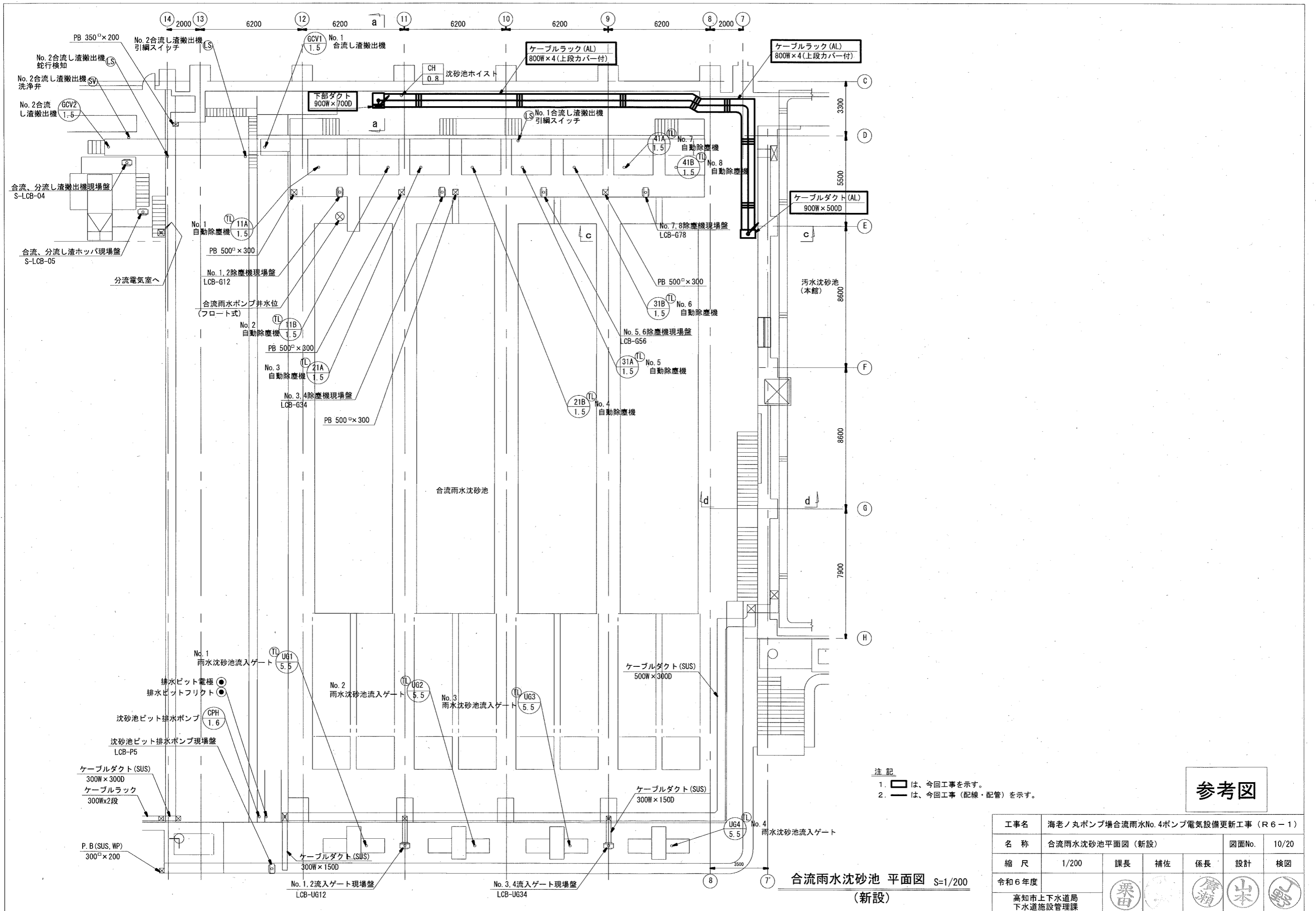
汚水ポンプ室地下1階(上部)平面図 S=1/200
(新設)

参考図

注記

1. — は、今回工事(配線)を示す。

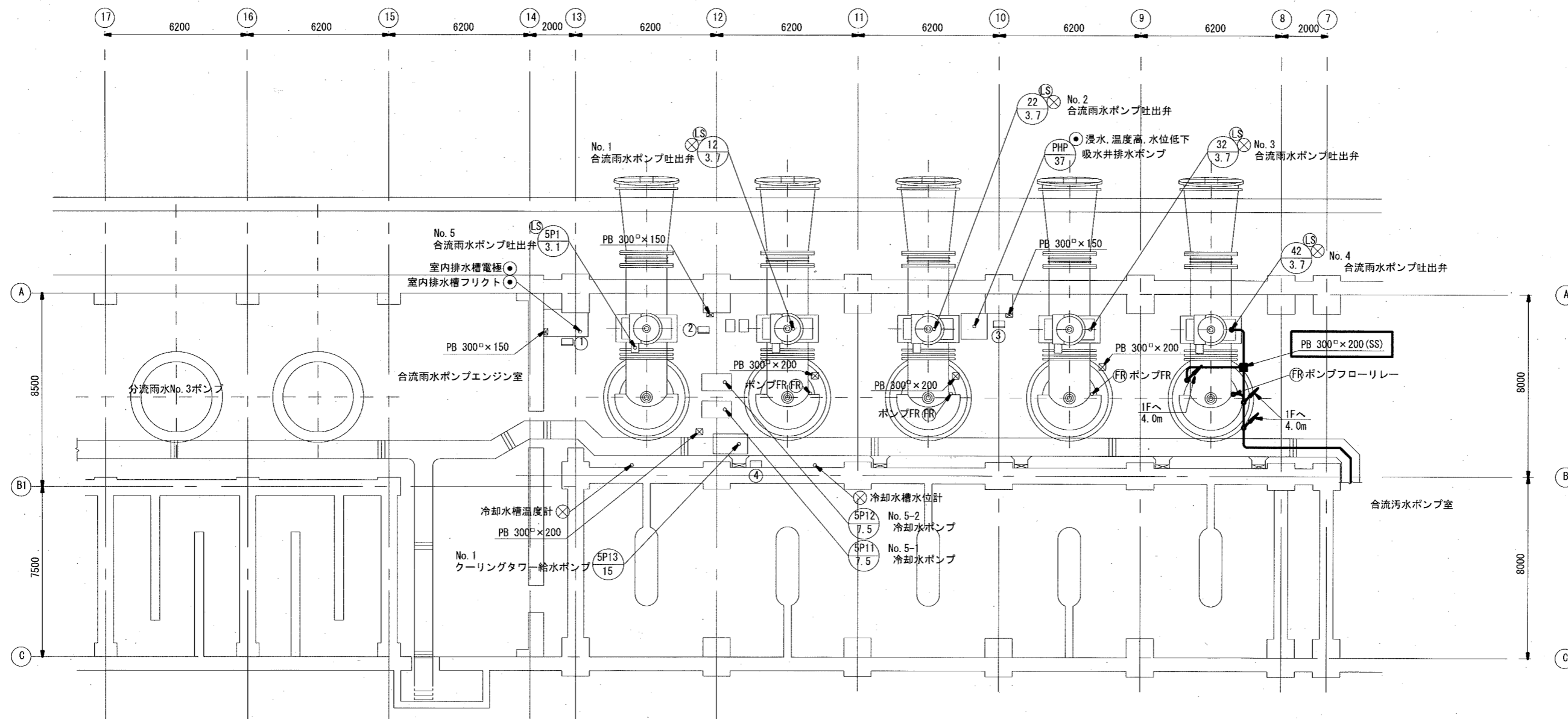
工事名	海老ノ丸ポンプ場合流雨水No.4ポンプ電気設備更新工事 (R6-1)				
名称	汚水ポンプ室地下1階(上部)平面図(新設)	図面No.	9/20		
縮尺	1/200	課長	補佐	係長	設計 検図
令和6年度					
高知市上下水道局 下水道施設管理課					 



注記
 1. 実線は、今回工事を示す。
 2. 点線は、今回工事（配線・配管）を示す。

工事名	海老ノ丸ポンプ場合流雨水No.4ポンプ電気設備更新工事 (R6-1)				
名称	合流雨水沈砂池平面図 (新設)			図面No.	10/20
縮尺	1/200	課長	補佐	係長	設計
令和6年度					検図
高知市上下水道局 下水道施設管理課					

合流雨水沈砂池 平面図 S=1/200 (新設)



汚水ポンプ室 機器一覧表

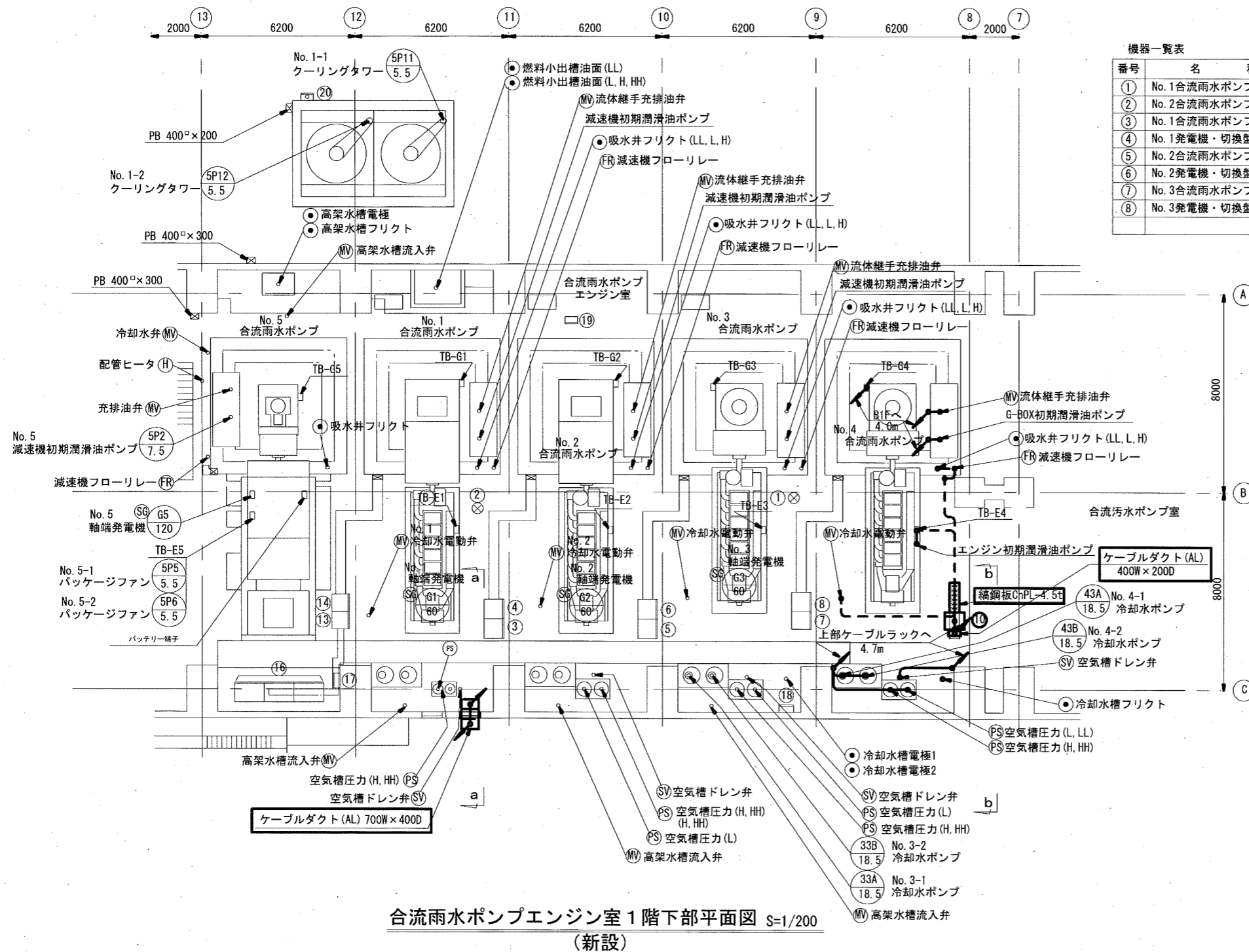
番号	名称	盤記号	備考
①	室内排水ポンプ現場盤	LCB-SHP	既設
②	燃料移送ポンプ現場盤	LCB-FOP	〃
③	吸水井排水ポンプ現場盤	LCB-PHN	〃
④	クーリングタワー給水ポンプ 現場盤	LCB-A	〃

合流雨水ポンプエンジン室地下1階平面図 S=1/200
(新設)

参考図

- 注記
1. は、今回工事を示す。
 2. は、今回工事（配線・配管）を示す。

工事名	海老ノ丸ポンプ場合流雨水No. 4ポンプ電気設備更新工事 (R6-1)				
名称	合流雨水ポンプエンジン室地下1階平面図 (新設)	図面No.	11/20		
縮尺	1/200	課長	補佐	係長	設計 検図
令和6年度					
高知市上下水道局 下水道施設管理課					



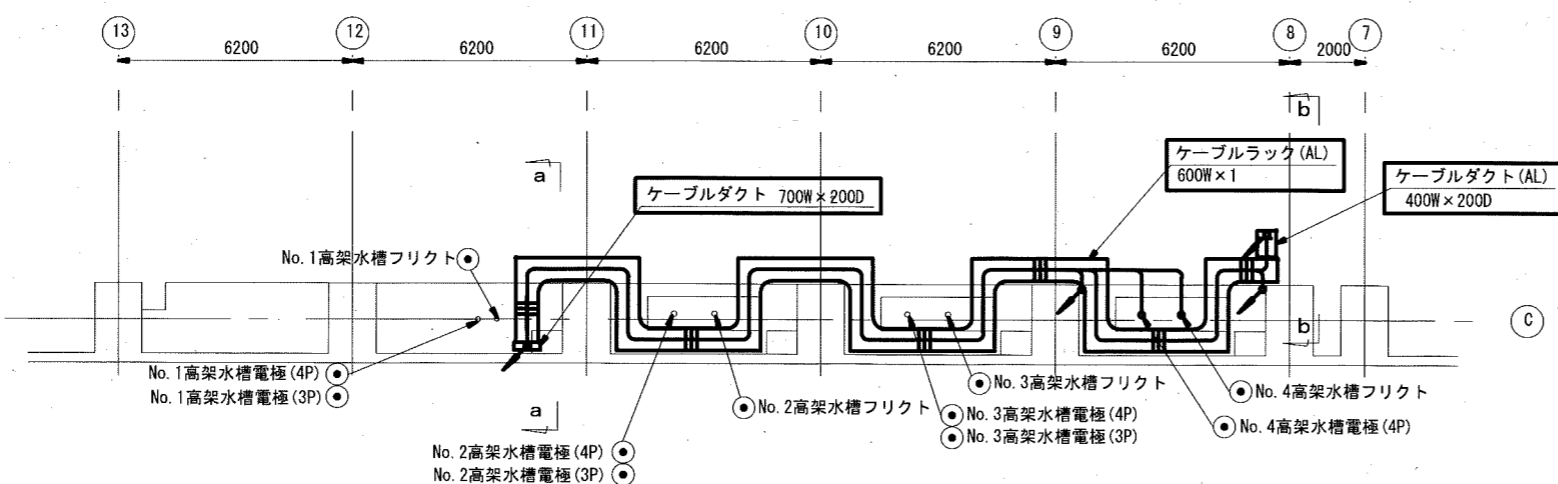
合流雨水ポンプエンジン室1階下部平面図 S=1/200 (新設)

機器一覧表

番号	名称	記号	備考
①	No. 1合流雨水ポンプ井水位		既設
②	No. 2合流雨水ポンプ井水位		〃
③	No. 1合流雨水ポンプ現場盤	LCB-P1	〃
④	No. 1発電機・切換盤	LCB-CP1	〃
⑤	No. 2合流雨水ポンプ現場盤	LCB-P2	〃
⑥	No. 2発電機・切換盤	LCB-CP2	〃
⑦	No. 3合流雨水ポンプ現場盤	LCB-P3	〃
⑧	No. 3発電機・切換盤	LCB-CP3	〃

機器一覧表

番号	名称	記号	備考
⑩	No. 4合流雨水ポンプ現場盤	LCB-P4N	新設
⑬	No. 5合流雨水ポンプ現場盤	LCB-P5A	既設
⑭	No. 5発電機・切換盤	LCB-CP5	〃
⑯	始動用直流電源盤	SBT5	〃
⑰	排風機現場盤	LCB-5	〃
⑱	排風機遠方操作盤	LCB-5-1	〃
⑲	空気圧縮機現場盤	LCB-COM	〃
⑳	クーリングタワー現場盤	LCB-B	〃

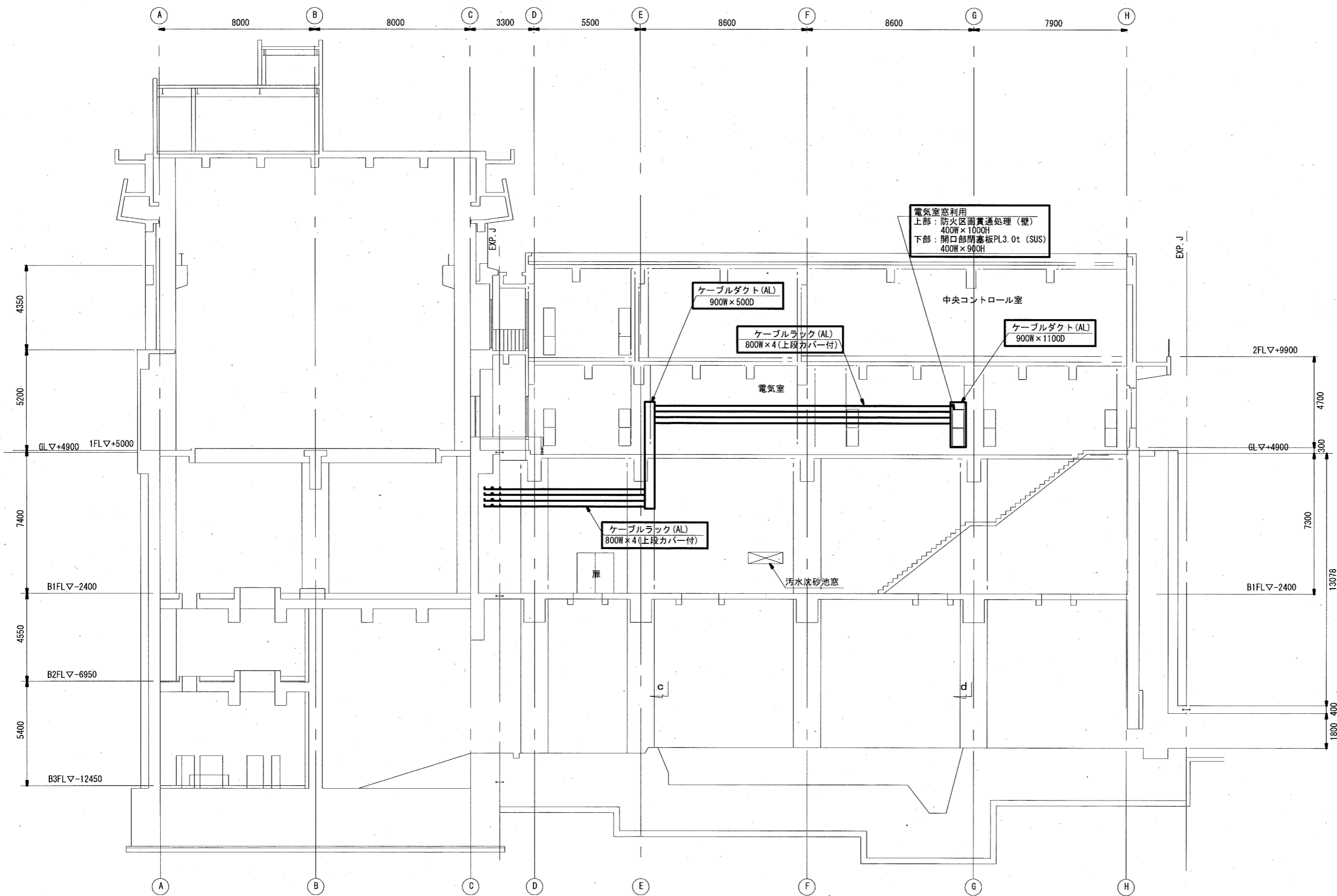


1階上部平面図 S=1/200 (新設)

- 注記
1. は、今回工事を示す。
 2. は、今回工事（配線・配管）を示す。
 3. は、今回工事（配線）, 既設流用（埋込配管）を示す。

参考図

工事名	海老ノ丸ポンプ場合流雨水No. 4ポンプ電気設備更新工事 (R6-1)				
名称	合流雨水ポンプエンジン室1階平面図 (新設)	図面No.	12/20		
縮尺	1/200	課長	補佐	係長	設計
令和6年度					
高知市上下水道局 下水道施設管理課					



電気室窓利用
 上部：防火区画貫通処理（壁）
 400W×1000H
 下部：開口部閉塞板PL3.0t（SUS）
 400W×900H

ケーブルダクト（AL）
 900W×500D

ケーブルラック（AL）
 800W×4（上段カバー付）

ケーブルダクト（AL）
 900W×1100D

ケーブルラック（AL）
 800W×4（上段カバー付）


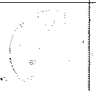
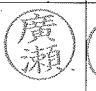
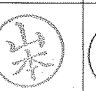

扉

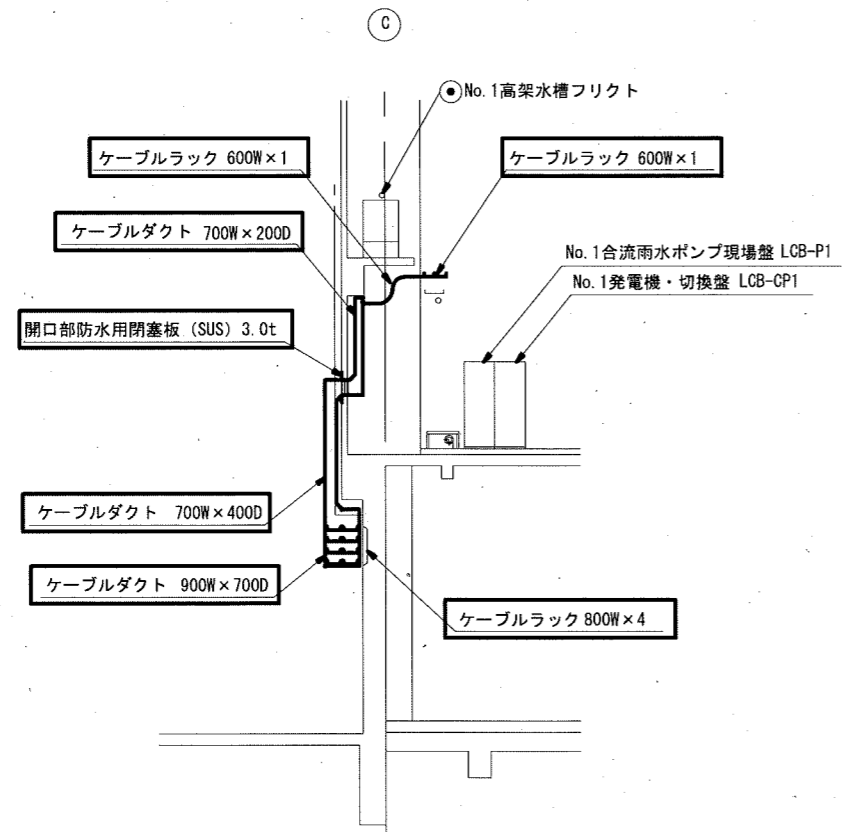
汚水沈砂池窓

本館 北立面図 S=1/200
 （新設）

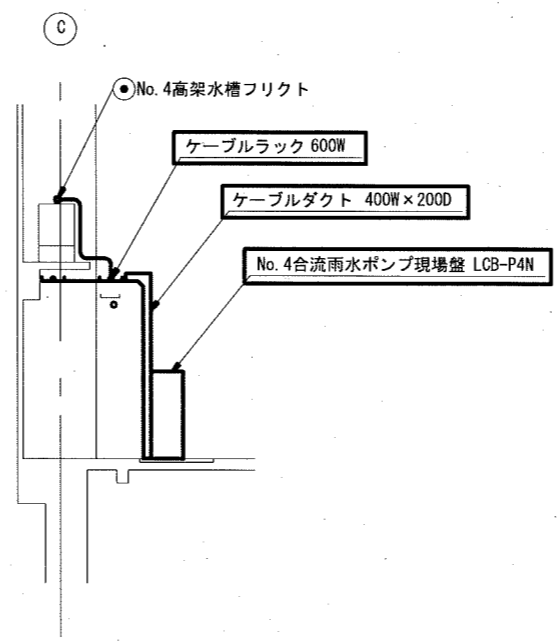
注記
 1. は、今回工事を示す。

参考図

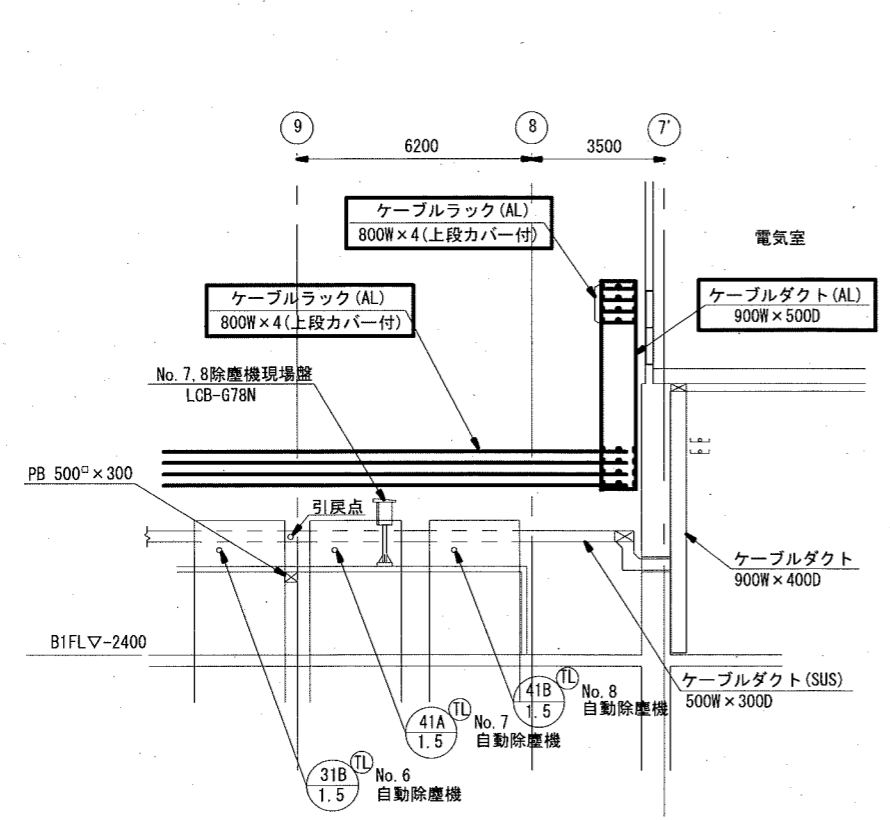
工事名	海老ノ丸ポンプ場合流雨水No. 4ポンプ電気設備更新工事（R6-1）					
名称	本館 北立面図（新設）			図面No.	13/20	
縮尺	1/200	課長	補佐	係長	設計	検図
令和6年度						
高知市上下水道局 下水道施設管理課						



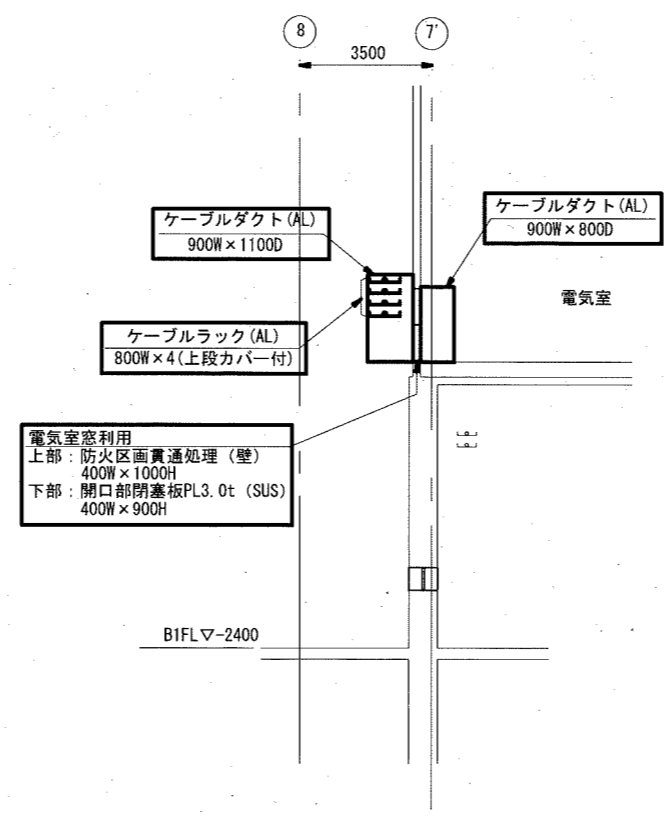
雨水ポンプ棟 a~a 断面図 S=1/200



雨水ポンプ棟 b~b 断面図 S=1/200



雨水沈砂池 c~c 断面図 S=1/200

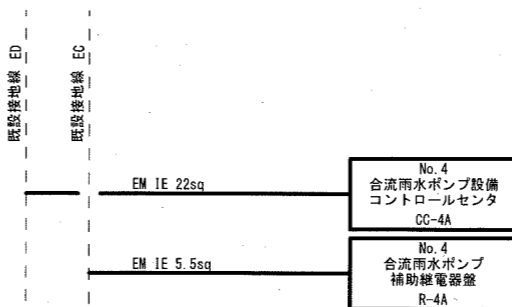
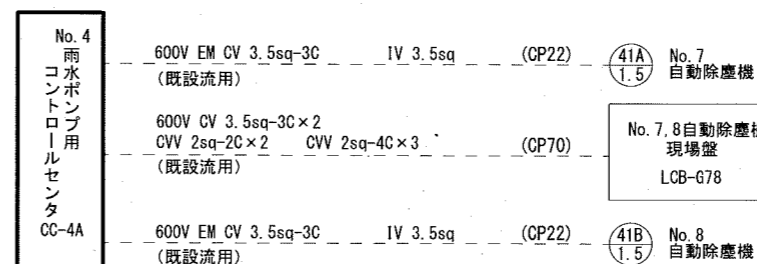
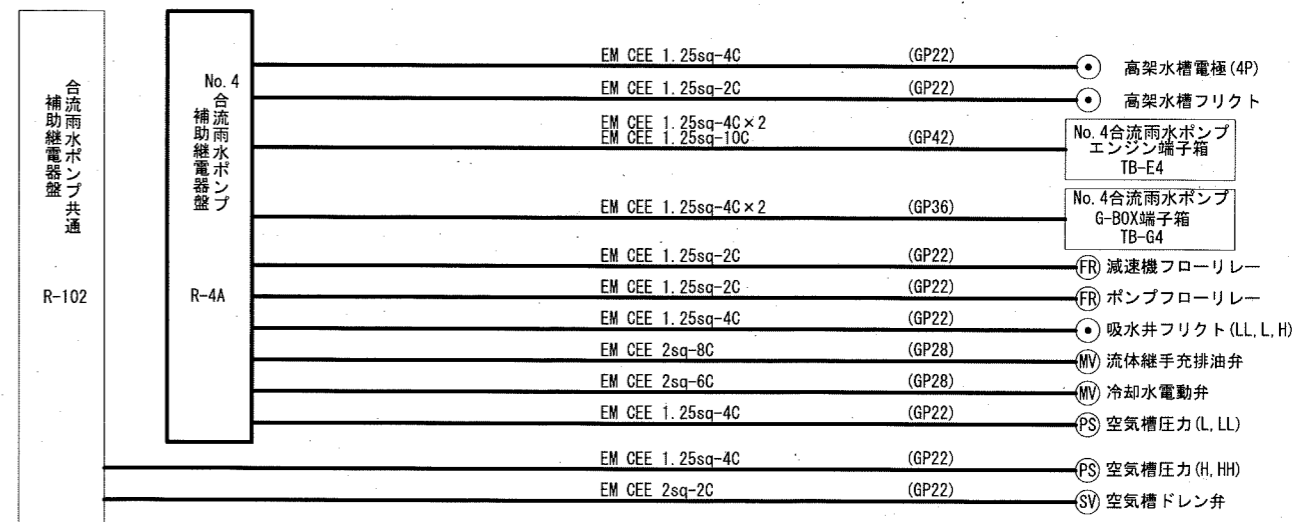
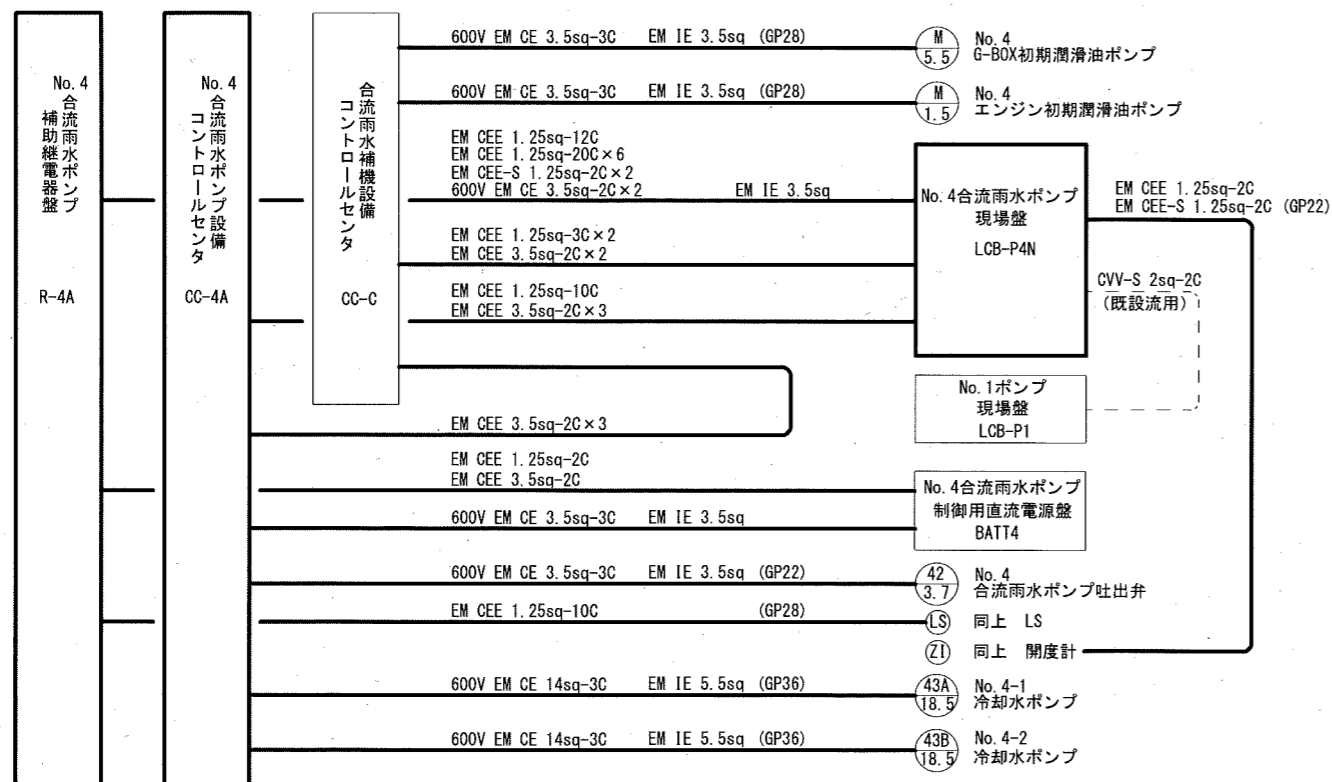
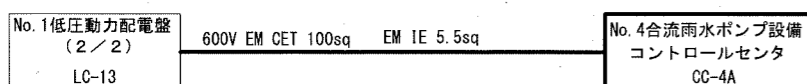
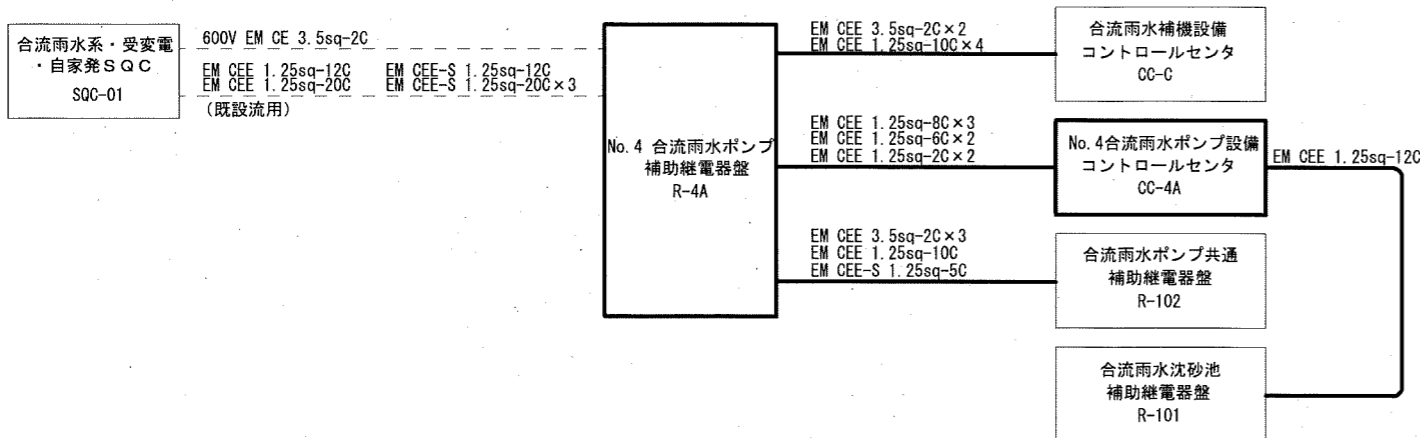


汚水沈砂池 d~d 断面図 S=1/200

注記
 1. は、今回工事を示す。
 2. は、今回工事 (配線・配管) を示す。

参考図

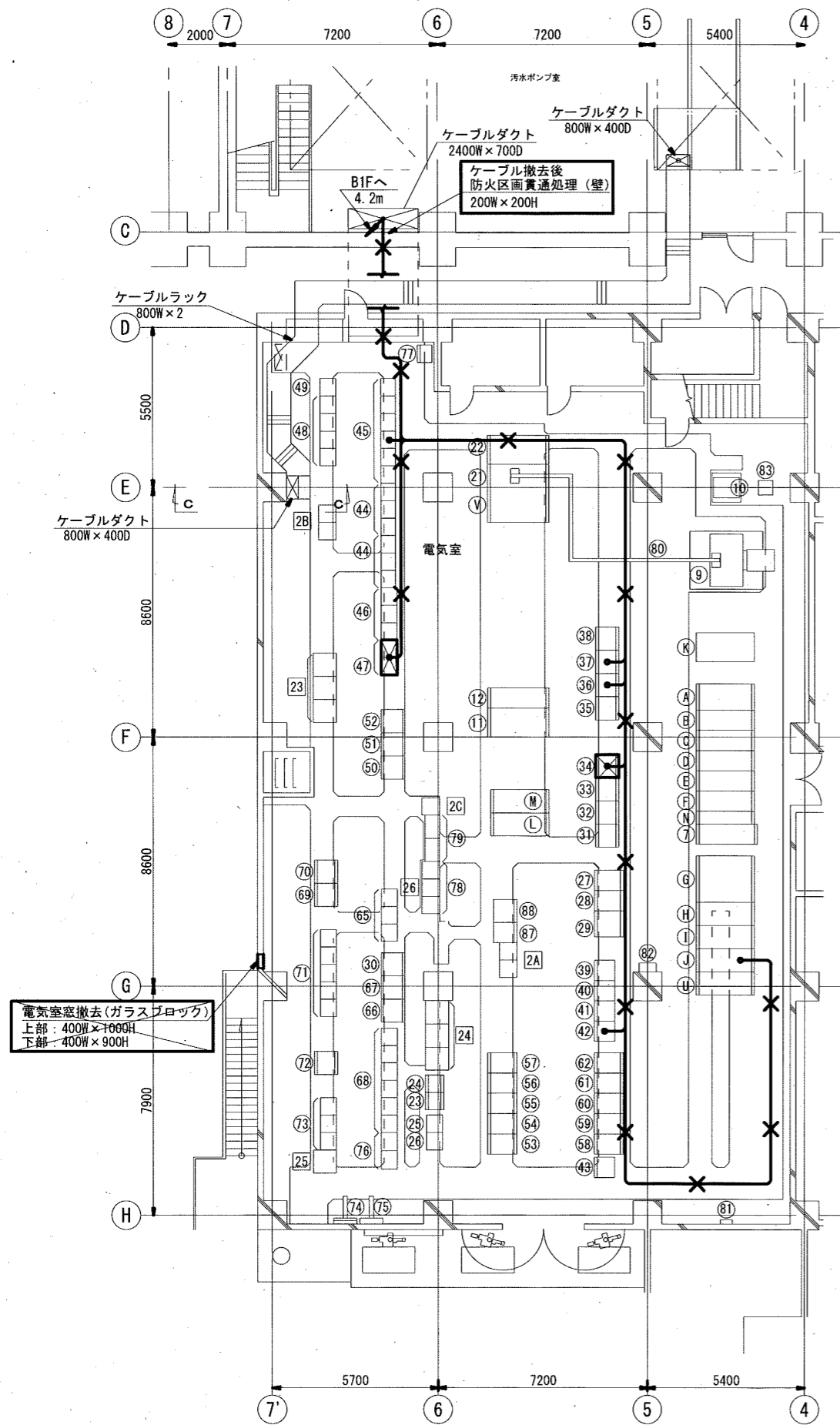
工事名	海老ノ丸ポンプ場合流雨水No. 4ポンプ電気設備更新工事 (R6-1)					
名称	各所断面図 (新設)				図面No.	14/20
縮尺	1/200	課長	補佐	係長	設計	検図
令和6年度						
高知市上下水道局 下水道施設管理課						



参考図

工事名	海老ノ丸ポンプ場合流雨水No.4ポンプ電気設備更新工事 (R6-1)				
名称	新設配線系統図-1			図面No.	15/20
縮尺	NON	課長	補佐	係長	設計 検図
令和6年度					
高知市上下水道局 下水道施設管理課					

- 注記
- は、今回工事を示す。
 - は、今回工事（配線・配管）を示す。
 - - は、既設流用（配線・配管）を示す。



1階電気室(本館)平面図 S=1/200
(新設)

電気室(本館)機器一覧表

番号	名称	記号	備考
7	No.2発電機主幹盤/コンデンサ主幹盤	MC16	既設
8			
9	No.2動力変圧器(1000kVA)		既設
10	照明変圧器		"
11	No.2-コンデンサ盤	SC60	"
12	No.2-1~3コンデンサ主幹盤	SC50	"
21	No.2動力変圧器二次盤	LC14	既設
22	No.2低圧動力配電盤	LC15	"
23	自家発電補助補助継電器盤	R-5	"
24	No.2自家発電補助補助継電器盤	G-Ry-2	"
25	自家発電制御センター	G-CC-1	"
26	No.2自家発電制御センター	G-CC-2	"
27	インバータ盤	UPS	"
28	整流器盤	BATT	"
29	蓄電池盤		"
30	合流汚水沈砂池揚水装置補助継電器盤	R-13	"
31	No.1合流雨水ポンプ補助継電器盤	R-1	"
32	No.2合流雨水ポンプ補助継電器盤	R-2	"
33	No.3合流雨水ポンプ補助継電器盤	R-3	"
34	No.4合流雨水ポンプ補助継電器盤	R-4	撤去
35	No.5合流雨水ポンプ補助継電器盤	R-5A	既設
36	合流雨水ポンプ共通補機補助継電器盤	R-102	"
37	合流雨水沈砂池補助継電器盤	R-101	"
38	合流雨水補機設備補助継電器盤	R-A	"
39	No.1合流雨水ポンプ制御用直流電源盤	BATT1	"
40	No.2合流雨水ポンプ制御用直流電源盤	BATT2	"
41	No.3合流雨水ポンプ制御用直流電源盤	BATT3	"
42	No.4合流雨水ポンプ制御用直流電源盤	BATT4	"
43	No.5合流雨水ポンプ制御用直流電源盤	BATT5	"
44	No.1合流雨水ポンプ制御センター	CC-1	"
44	No.2合流雨水ポンプ制御センター	CC-2	"
45	合流雨水共通補機制御センター	CC-C	"
46	No.3合流雨水ポンプ制御センター	CC-3	"
47	No.4合流雨水ポンプ制御センター	CC-4	撤去
48	No.5合流雨水ポンプ制御センター	CC-5	既設
49	合流雨水補機設備制御センター	CC-A	"
50	変換器盤(1/2)	IF1	"
51	合流中継端子盤	TRM	"
52	分送データ伝送装置盤	TRM-A	"
53	No.1合流汚水ポンプ主幹盤	LC-P31	"
54	No.1-1合流汚水ポンプ盤	LC-P31A	"
55	No.1-2合流汚水ポンプ盤	LC-P31B	"
56	No.1-3合流汚水ポンプ盤	LC-P31C	"
57	No.1-4合流汚水ポンプ盤	LC-P31D	"
58	No.2合流汚水ポンプ主幹盤	LC-P32	"
59	No.2-1合流汚水ポンプ盤	LC-P32A	"
60	No.2-2合流汚水ポンプ盤	LC-P32B	"
61	No.2-3合流汚水ポンプ盤	LC-P32C	"
62	No.2-4合流汚水ポンプ盤	LC-P32D	"
65	合流汚水ポンプ設備制御センター	CC-3	"

電気室(本館)機器一覧表

番号	名称	記号	備考
66	合流汚水沈砂池補助継電器盤(1/2)	R-11	既設
67	合流汚水沈砂池補助継電器盤(2/2)	R-12	"
68	合流汚水沈砂池設備制御センター	CC-1	"
69	分送汚水ポンプ補助継電器盤(1/2)	S-Ry-3	"
70	分送汚水ポンプ補助継電器盤(2/2)	S-Ry-4	"
71	分送汚水ポンプ設備制御センター	S-CC-3	"
72	分送汚水補機設備補助継電器盤	S-Ry-2	"
73	分送汚水補機設備制御センター	S-CC-2	"
74	接地端子盤		"
75	屋外照明盤	LCB-1	"
76	加圧水ポンプ制御センター		"
77	設備用動力制御盤	CC-3	"
78	動力盤	CC-2	"
79	動力盤	CC-1	"
80			
80	バスダクト Al-Fe 2000A		既設
81	保安器盤		"
82	取引用計器盤(デマンド監視装置)		"
83	倉庫作業照明変圧器(30kVA 400/210V)		"
87	無停電電源装置	UPS	既設
88	蓄電池盤		"

電気室(本館)機器一覧表

番号	名称	記号	備考
A	高圧引込盤	MC1	既設
B	高圧受電盤	MC11	"
C	No.1動力変圧器主幹盤、照明変圧器主幹盤	MC12	"
D	No.1 VT、ZPD盤、No.1コンデンサ主幹盤	MC13	"
E	No.2 VT、ZPD盤、母線連絡盤	MC14	"
F	No.1発電機主幹盤、No.2動力変圧器主幹盤	MC15	"
G	No.1動力変圧器盤	TR11	"
H	No.1動力変圧器二次盤	LC11	"
I	No.1低圧動力配電盤(1/2)	LC12	"
J	No.1低圧動力配電盤(2/2)	LC13	"
K	照明配電盤	LC10	"
L	No.1-1コンデンサ盤	SC11	"
M	No.1-2、3コンデンサ盤	SC12	"
U	母線連絡盤	LC16	既設
V	No.2低圧動力配電盤2	LC17	"
N	母線変換盤	MC15C	"

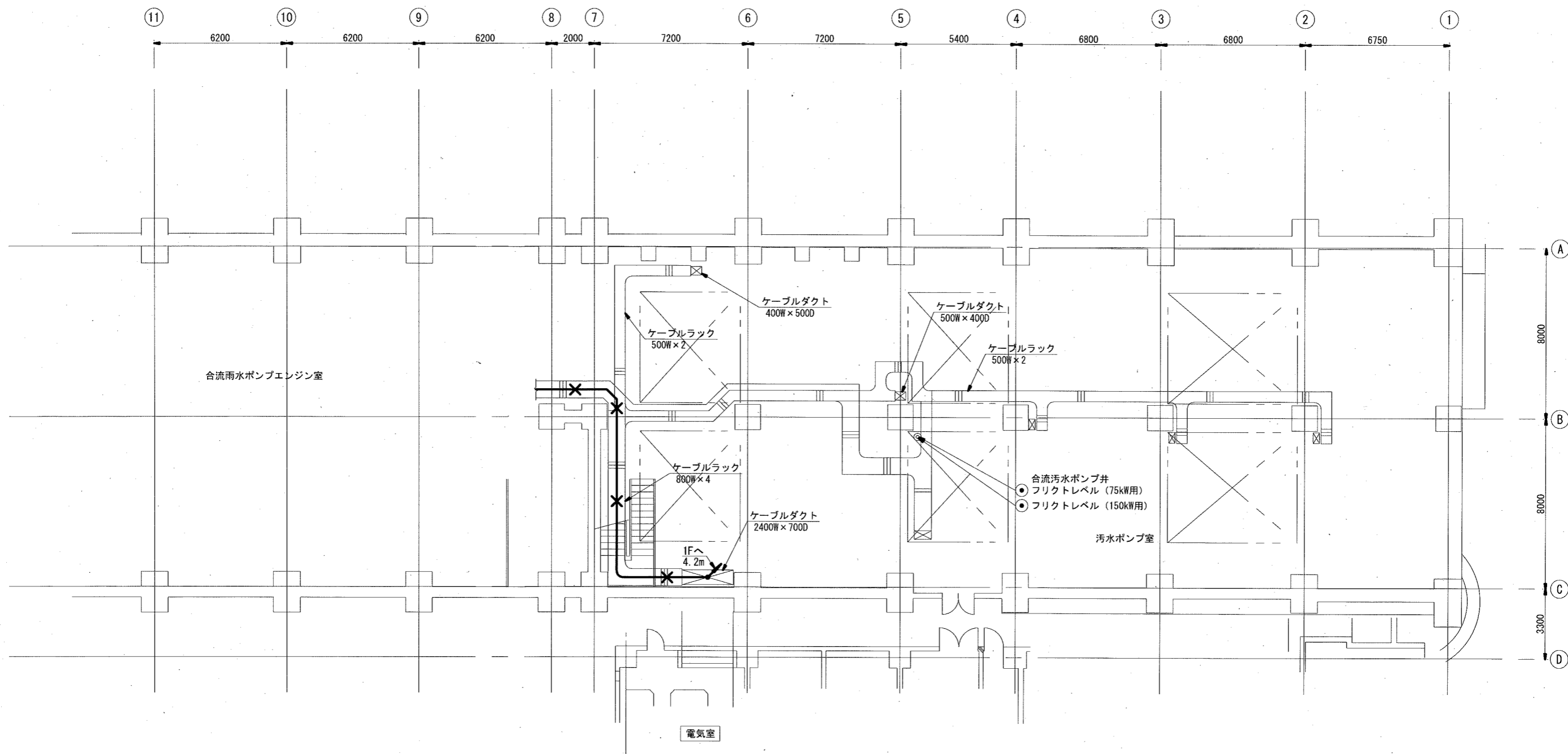
電気室(本館)機器一覧表

番号	名称	記号	備考
2A	1系合流汚水ポンプ設備補助継電器盤	RY-301A,B	既設
2B	2系合流汚水ポンプ設備補助継電器盤	RY-302A,B	"
2C	合流汚水ポンプ補機設備補助継電器盤	RY-303	"
23	合流汚水系 S Q C	SQC-01	既設
24	合流雨水系・受変電・自家発 S Q C	SQC-02	"
25	計装変換器盤	KP	"
26	中継端子盤		"

参考図






工事名	海老ノ丸ポンプ場合流雨水No.4ポンプ電気設備更新工事(R6-1)					
名称	1階電気室(本館)平面図(撤去)			図面No.	16/20	
縮尺	1/200	課長	補佐	係長	設計	検図
令和6年度						
高知市上下水道局 下水道施設管理課						

- 注記
1. は、今回工事を示す。
 2. は、今回撤去を示す。
 3. は、今回撤去(配線)を示す。

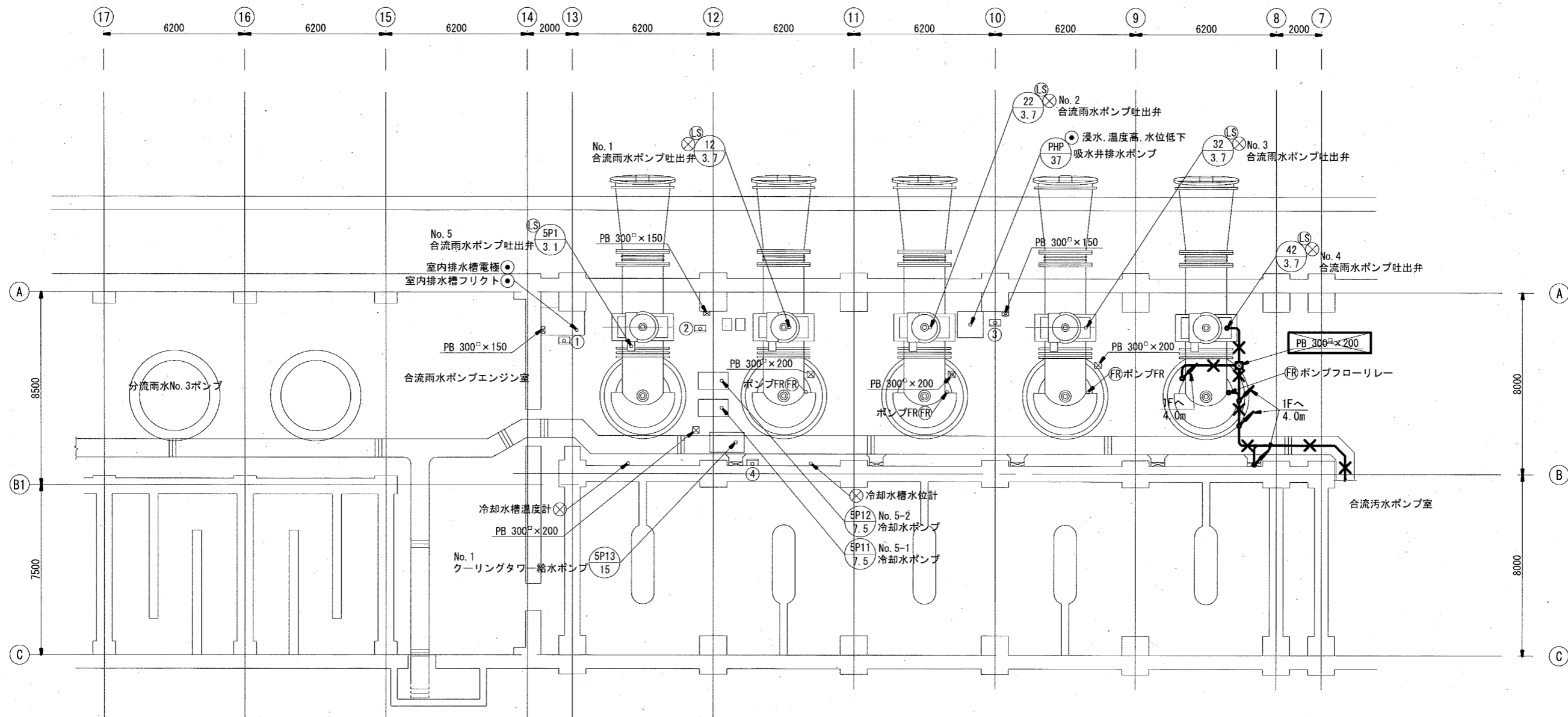


汚水ポンプ室地下1階(上部)平面図 S=1/200

参考図

工事名	海老ノ丸ポンプ場合流雨水No. 4ポンプ電気設備更新工事 (R6-1)				
名称	汚水ポンプ室地下1階(上部)平面図(撤去)	図面No.	17/20		
縮尺	1/200	課長	補佐	係長	設計
令和6年度					
高知市上下水道局 下水道施設管理課					

注記
1. *は、今回撤去(配線)を示す。



汚水ポンプ室 機器一覧表

番号	名称	盤記号	備考
①	室内排水ポンプ現場盤	LCB-SHP	既設
②	燃料移送ポンプ現場盤	LCB-FOP	〃
③	吸水井排水ポンプ現場盤	LCB-PH	〃
④	クーリングタワー給水ポンプ 現場盤	LCB-A	〃

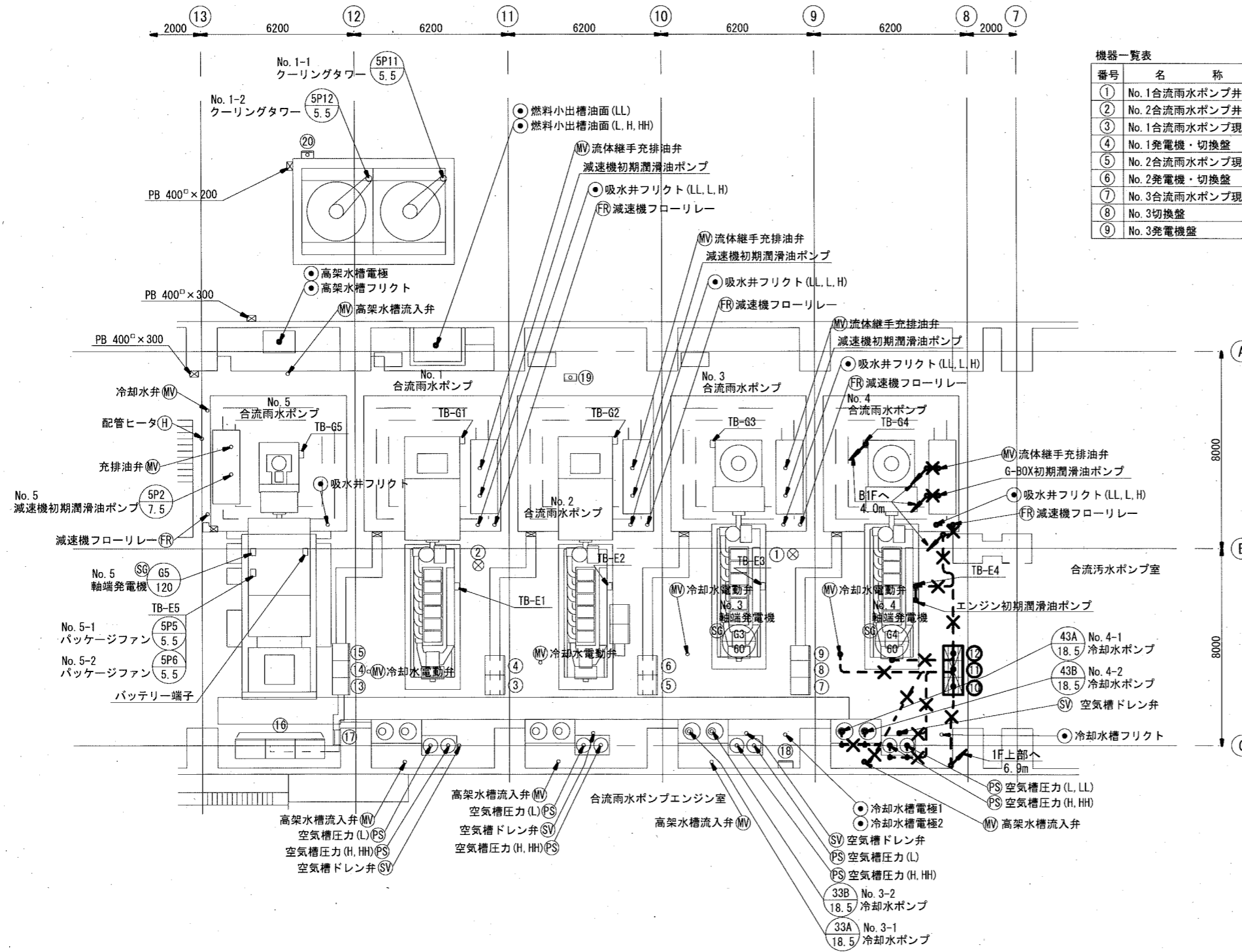
合流雨水ポンプエンジン室地下1階平面図 S=1/200

参考図

注記

- ☒ は、今回撤去を示す。
- ✕ は、今回撤去（配線・配管）を示す。

工事名	海老ノ丸ポンプ場合流雨水No.4ポンプ電気設備更新工事 (R6-1)					
名称	合流雨水ポンプエンジン室地下1階平面図 (撤去)	図面No.	18/20			
縮尺	1/200	課長	補佐	係長	設計	検図
令和6年度						
高知市上下水道局 下水道施設管理課						



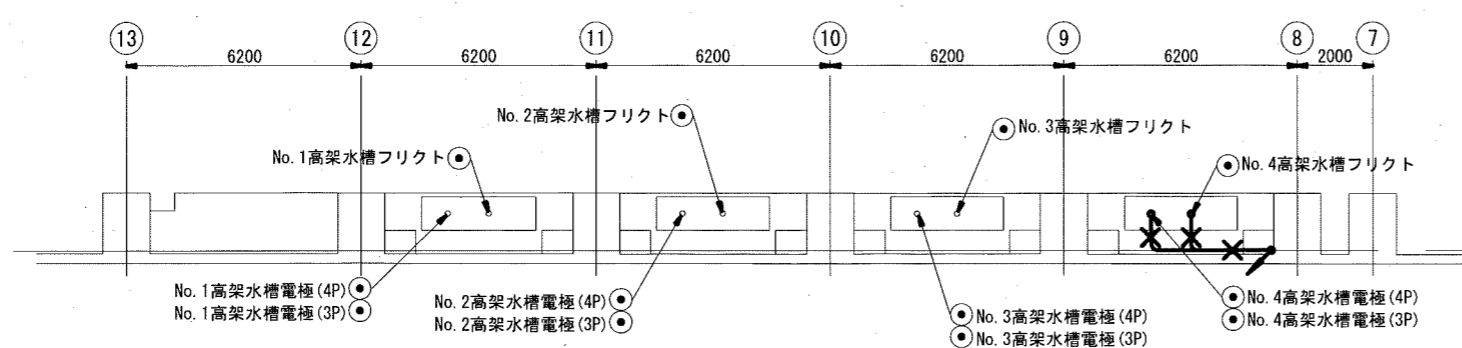
合流雨水ポンプエンジン室 1階平面図 S=1/200

機器一覧表

番号	名称	記号	備考
①	No. 1合流雨水ポンプ井水位		既設
②	No. 2合流雨水ポンプ井水位		〃
③	No. 1合流雨水ポンプ現場盤	LCB-P1	〃
④	No. 1発電機・切換盤	LCB-CP1	〃
⑤	No. 2合流雨水ポンプ現場盤	LCB-P2	〃
⑥	No. 2発電機・切換盤	LCB-CP2	〃
⑦	No. 3合流雨水ポンプ現場盤	LCB-P3	〃
⑧	No. 3切換盤	LCB-CP3	〃
⑨	No. 3発電機盤	ACG 3	〃

機器一覧表

番号	名称	記号	備考
⑩	No. 4合流雨水ポンプ現場盤	LCB-P4	撤去
⑪	No. 4切換盤	LCB-CP4	〃
⑫	No. 4発電機盤	ACG 4	〃
⑬	No. 5合流雨水ポンプ現場盤	LCB-P5A	既設
⑭	No. 5切換盤	LCB-CP5	〃
⑮	No. 5発電機盤	ACG 5	〃
⑯	始動用直流電源盤	SBT5	〃
⑰	排風機現場盤	LCB-5	〃
⑱	排風機遠方操作盤	LCB-5-1	〃
⑲	空気圧縮機現場盤	LCB-COM	〃
⑳	クーリングタワー現場盤	LCB-B	〃

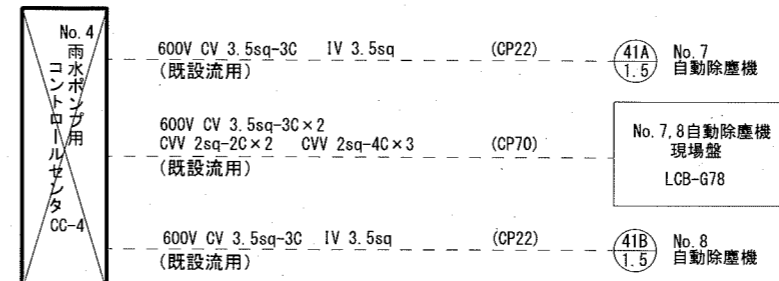
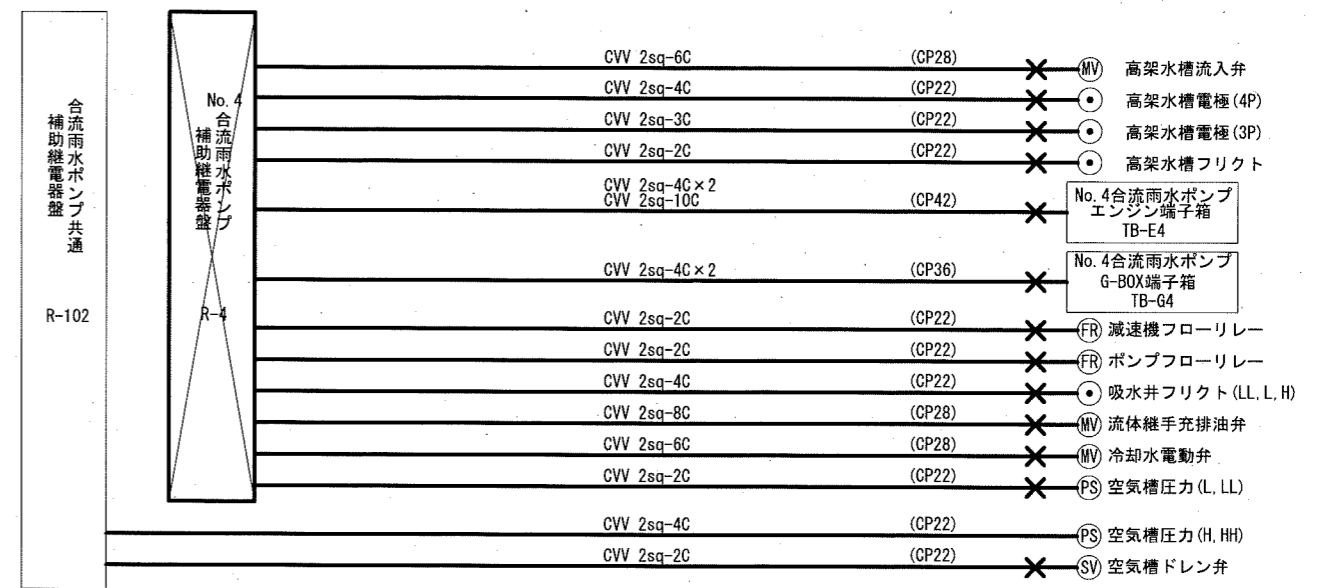
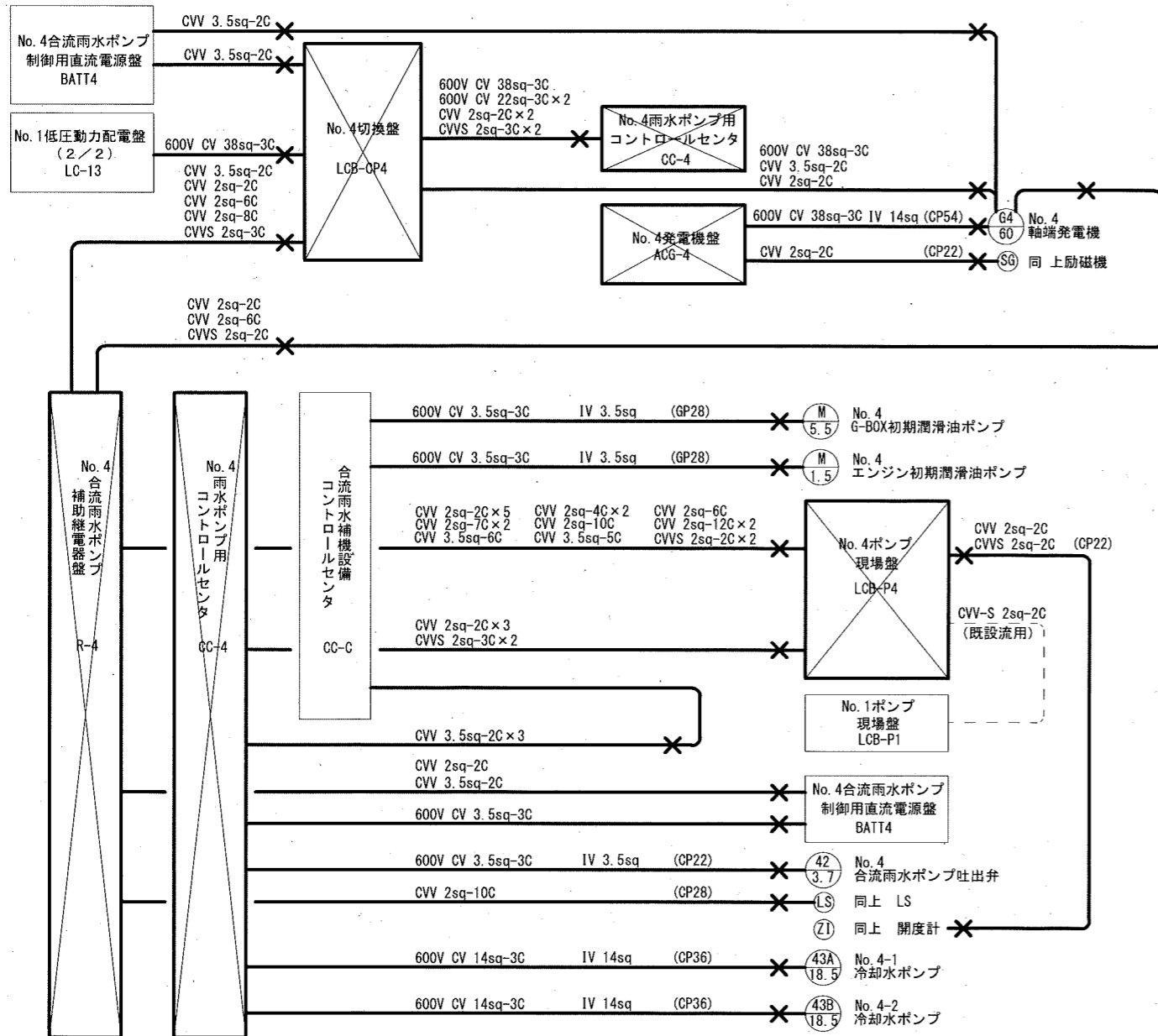
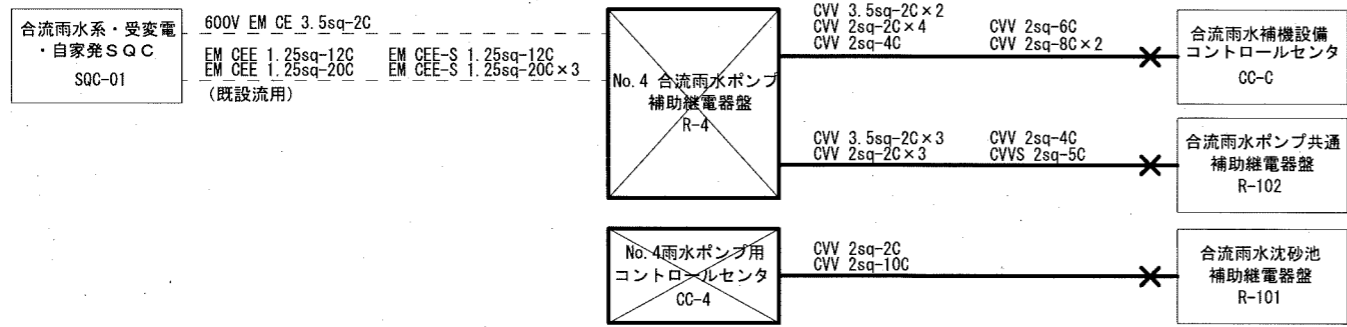


1階上部平面図 S=1/200

- 注記
1. は、今回撤去を示す。
 2. は、今回撤去（配線・配管）を示す。
 3. は、今回撤去（配線），埋込配管残置を示す。

参考図

工事名	海老ノ丸ポンプ場合流雨水No. 4ポンプ電気設備更新工事 (R6-1)					
名称	合流雨水ポンプエンジン室 1階平面図 (撤去)			図面No.	19/20	
縮尺	1/200	課長	補佐	係長	設計	検図
令和6年度						
高知市上下水道局 下水道施設管理課						



注記
 1. ☒ は、今回撤去を示す。
 2. ✕ は、今回撤去（配線・配管）を示す。
 3. - - は、既設流用（配線・管類）を示す。

工事名	海老ノ丸ポンプ場合流雨水No. 4ポンプ電気設備更新工事 (R6-1)				
名称	撤去配線系統図-1			図面No.	20/20
縮尺	NON	課長	補佐	係長	設計
令和6年度					
高知市上下水道局 下水道施設管理課	栗田			廣瀬	山本