

SURVEYING COMPUTATION

KAKUTEI-SOKURYO

BY KOCHISHIYAKUSYO

DAI 2KOKU

36 BLOCK

1974 3 13
RUN DATE 1970 NEN 8 GATSU 6 NICHU

SURVEYOR



高知市 都市計画課

【留意事項】
(1) 換地処分当時の測量成果を保証するものではありません。参考資料としてのみ利用してください。
(2) 測量値は、当該区画整理事業施行時の測量方法によるものです。
(3) 高知市は、この資料によって発生した直接又は間接の損失、損害等について一切の責任を負いません。

CO-ORDINATE OF MAIN-POINT

PAGE 1

MAIN-POINT	X	Y	NAIKAKU	HOIKAKU	HENCYO
1 - 0	-609.933	1055.231	329-58-18	134-10-13	35.096
2 - 0	-617.032	1059.453	329-46-59	135- 5-36	8.259
3 - 0	-619.259	1068.157	329-53-49	179-59-39	8.984
4 - 0	-621.910	1078.522	330- 1-51	178-34-38	10.698
5 - 0	-622.737	1082.126	330- 4-50	136-11-31	3.697
6 - 0	-617.781	1090.412	330-27-57	133- 8-49	9.655
17 - 0	-547.877	1105.606	333-38-22	136-39-48	71.536
18 - 0	-542.132	1102.144	333-48-28	135- 4-57	6.707
20 - 0	-536.823	1080.865	333-35-17	134- 2-28	21.931
21 - 0	-540.293	1075.301	333-19-20	138-57-16	6.557
24 - 0	-576.046	1064.367	331-34-38	178- 5- 1	37.387

高知市 都市計画課

【留意事項】

- (1) 換地処分当時の測量成果を保証するものではありません。参考資料としてのみ利用してください。
- (2) 測量値は、当該区画整理事業施行時の測量方法によるものです。
- (3) 高知市は、この資料によって発生した直接又は間接の損失、損害等について一切の責任を負いません。

CO-ORDINATE OF COMPUTED POINT

PAGE 1

POINT-NO	X	Y
1	-609.933	1055.231
2	-617.032	1059.453
3	-619.259	1068.157
4	-621.910	1078.522
5	-622.737	1082.126
6	-617.781	1090.412
7	-613.617	1091.245
8	-613.587	1091.251
9	-604.695	1093.190
10	-604.666	1093.196
11	-598.929	1094.447
12	-590.475	1096.243
13	-583.337	1097.839
14	-576.482	1099.344
15	-569.467	1100.911
16	-549.835	1105.123
17	-547.877	1105.606
18	-542.132	1102.144
19	-539.306	1090.834
20	-536.823	1080.865
21	-540.293	1075.301
22	-563.703	1068.141
23	-569.246	1066.439
24	-576.046	1064.367
25	-576.932	1064.090

高知市 都市計画課

【留意事項】

- (1) 換地処分当時の測量成果を保証するものではありません。参考資料としてのみ利用してください。
- (2) 測量値は、当該区画整理事業施行時の測量方法によるものです。
- (3) 高知市は、この資料によって発生した直接又は間接の損失、損害等について一切の責任を負いません。

CO-ORDINATE OF COMPUTED POINT

PAGE 2

POINT-NO	X	Y
26	-585.053	1061.910
27	-595.933	1072.108
28	-600.039	1071.370
29	-608.716	1069.773
30	-608.776	1070.036
31	-614.607	1077.448
32	-601.741	1079.821
33	-593.184	1059.721
34	-592.267	1081.927
35	-591.855	1082.010
36	-592.689	1085.820
37	-596.808	1084.731
38	-596.711	1084.756
39	-599.760	1086.826
40	-587.345	1082.915
41	-583.451	1083.697
42	-582.863	1083.815
43	-581.538	1086.110
44	-582.259	1081.884
45	-580.099	1083.394
46	-581.371	1082.080
47	-579.878	1082.410
48	-573.745	1083.765
49	-572.897	1083.953
50	-570.725	1084.467

高知市 都市計画課

【留意事項】

- (1) 換地処分当時の測量成果を保証するものではありません。参考資料としてのみ利用してください。
(2) 測量値は、当該区画整理事業施行時の測量方法によるものです。
(3) 高知市は、この資料によって発生した直接又は間接の損失、損害等について一切の責任を負いません。

CO-ORDINATE OF COMPUTED POINT

PAGE 3

POINT-NO	X	Y
51	-569.537	1085.738
52	-568.231	1084.999
53	-567.010	1084.442
54	-566.980	1084.214
55	-567.115	1085.230
56	-567.139	1085.409
57	-566.537	1085.545
58	-563.182	1086.222
59	-567.145	1088.737
60	-567.607	1088.649
61	-569.955	1100.802
62	-565.937	1101.668
63	-565.605	1101.740
64	-562.809	1086.297
65	-618.600	1047.502
66	-623.577	1075.697
67	-626.118	1090.088
68	-614.104	1092.723
69	-605.132	1094.690
70	-601.107	1095.573
71	-598.945	1096.047
72	-590.808	1097.831
73	-584.775	1099.155
74	-583.683	1099.394
75	-576.644	1100.938

高知市 都市計画課

【留意事項】

- (1) 換地処分当時の測量成果を保証するものではありません。参考資料としてのみ利用してください。
- (2) 測量値は、当該区画整理事業施行時の測量方法によるものです。
- (3) 高知市は、この資料によって発生した直接又は間接の損失、損害等について一切の責任を負いません。

CO-ORDINATE OF COMPUTED POINT

PAGE 4

POINT-NO	X	Y
76	-574.920	1101.316
77	-569.870	1102.423
78	-550.226	1106.732
79	-540.073	1108.959
80	-535.708	1091.604
81	-546.089	1089.564
82	-532.155	1077.476
83	-563.362	1066.655
84	-565.035	1072.448
85	-568.544	1064.858
86	-576.447	1062.117
87	-583.492	1059.674
88	-587.730	1073.719
89	-596.395	1074.646
90	-579.829	1075.308
91	-592.338	1056.607
92	-590.665	1073.155
93	-587.616	1073.761
94	-581.566	1082.037
95	-584.930	1061.943
96	-586.102	1066.757
97	-578.135	1068.748
98	-557.872	1103.399
99	-556.365	1087.556
100	-593.224	1059.710

高知市 都市計画課

【留意事項】

- (1) 換地処分当時の測量成果を保証するものではありません。参考資料としてのみ利用してください。
(2) 測量値は、当該区画整理事業施行時の測量方法によるものです。
(3) 高知市は、この資料によって発生した直接又は間接の損失、損害等について一切の責任を負いません。

AREA FROM POINT-1 TO POINT-N

POINT-NO	HENCYO	AREA
1 - 2	8.259	
2 - 3	8.984	
3 - 29	10.665	
29 - 28	8.823	
28 - 27	4.171	
27 - 33	12.688	
33 - 1	17.339	

303.37

3 - 4	10.698
4 - 5	3.697
5 - 6	9.655
6 - 7	4.246
7 - 29	22.023
29 - 3	10.665

212.37

7 - 10	9.160
10 - 32	13.691
32 - 28	8.620
28 - 29	8.823
29 - 7	22.023

200.24

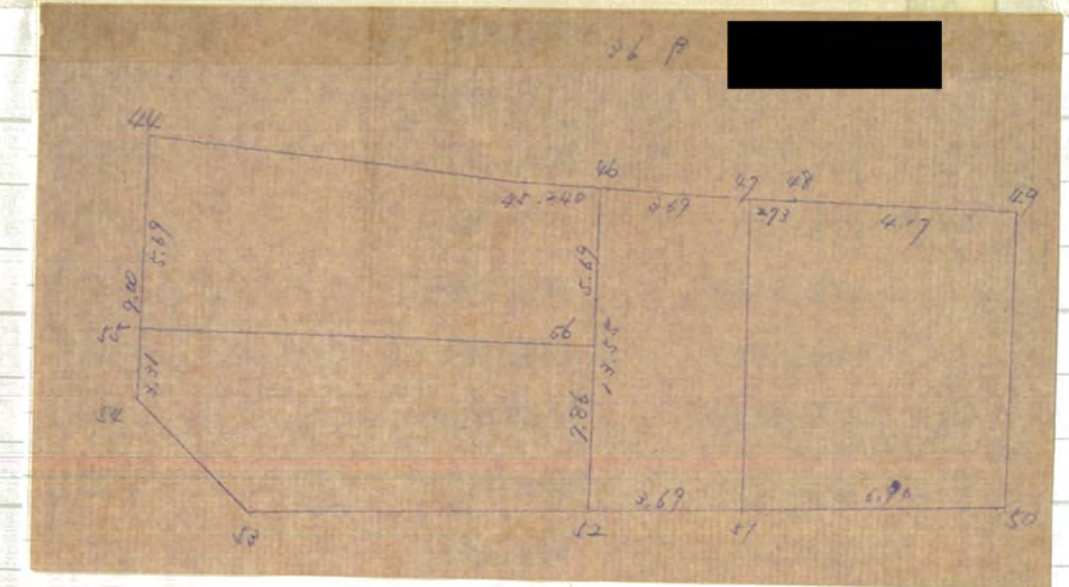
10 - 11	5.872
11 - 38	9.941
38 - 36	4.159
36 - 35	3.899
35 - 34	0.420
34 - 32	9.705
32 - 10	13.691

96.99

32 - 34	9.705
34 - 92	8.917
92 - 27	5.371
27 - 28	4.171
28 - 32	8.620

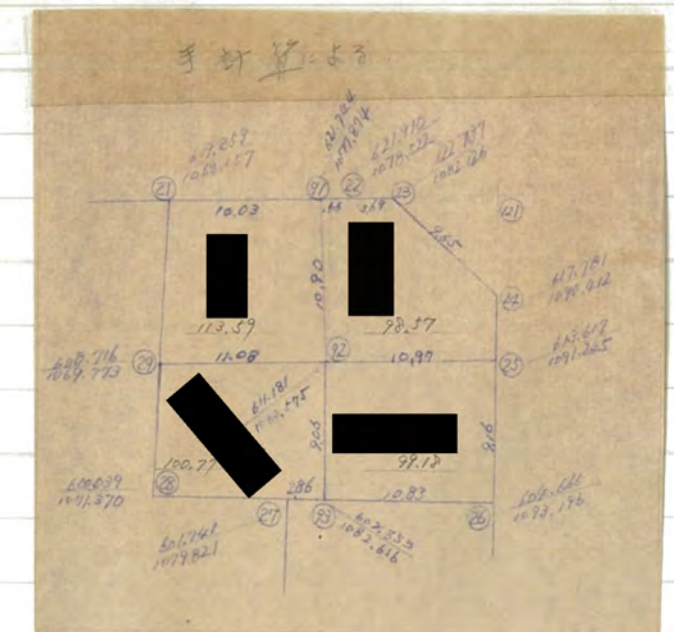
84.57

11 - 12	8.642
12 - 40	13.690
40 - 35	4.600
35 - 36	3.899
36 - 38	4.159



53	-609.933	1055.231
54	-617.032	1059.453
55	-617.848	1062.644
56	-605.116	1064.653
50 - 51	6.900	
51 - 47	13.256	

89.46



高知市 都市計画課

【留意事項】

- (1) 換地処分当時の測量成果を保証するものではありません。参考資料としてのみ利用してください。
- (2) 測量値は、当該区画整理事業施行時の測量方法によるものです。
- (3) 高知市は、この資料によって発生した直接又は間接の損失、損害等について一切の責任を負いません。

AREA FROM POINT-1 TO POINT-N

POINT-NO HENCYO AREA

1 - 2 8.259
2 - 3 8.984
3 - 29 10.665
29 - 28 8.823
28 - 27 4.171
27 - 33 12.688
33 - 1 17.339

303.37

3 - 4 10.698
4 - 5 3.697
5 - 6 9.655
6 - 7 4.246
7 - 29 22.023
29 - 3 10.665

212.37

7 - 10 9.160
10 - 32 13.691
32 - 28 8.620
28 - 29 8.823
29 - 7 22.023

200.24

10 - 11 5.872
11 - 38 9.941
38 - 36 4.159
36 - 35 3.899
35 - 34 0.420
34 - 32 9.705
32 - 10 13.691

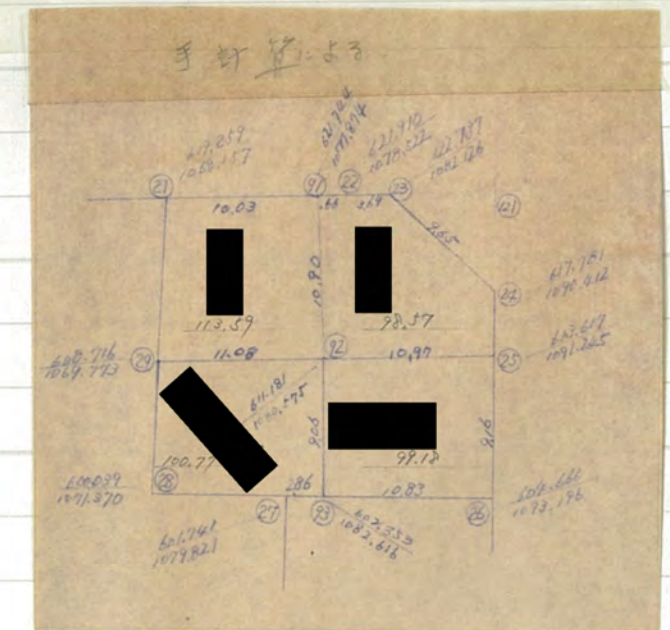
96.99

32 - 34 9.705
34 - 92 8.917
92 - 27 5.371
27 - 28 4.171
28 - 32 8.620

84.57

11 - 12 8.642
12 - 40 13.690
40 - 35 4.600
35 - 36 3.899
36 - 38 4.159

44 -619.259 1068.157
45 -608.716 1069.773
46 -606.355 1070.207
47 -602.723 1070.875
48 -600.039 1071.370
49 -595.933 1072.108
50 -593.176 1059.723
51 -599.840 1057.936
52 -603.404 1056.980
53 -609.933 1055.231
54 -617.032 1059.453
55 -617.848 1062.644
56 -605.116 1064.653
50 - 51 6.900
51 - 47 13.256
89.46



高知市 都市計画課

【留意事項】

- (1) 換地処分当時の測量成果を保証するものではありません。参考資料としてのみ利用してください。
- (2) 測量値は、当該区画整理事業施行時の測量方法によるものです。
- (3) 高知市は、この資料によって発生した直接又は間接の損失、損害等について一切の責任を負いません。

AREA FROM POINT-1 TO POINT-N

POINT-NO HENCYO AREA

1 - 2 8.259
2 - 3 8.984
3 - 29 10.665
29 - 28 8.823
28 - 27 4.171
27 - 33 12.688
33 - 1 17.339

303.37

3 - 4 10.698
4 - 5 3.697
5 - 6 9.655
6 - 7 4.246
7 - 29 22.023
29 - 3 10.665

212.37

7 - 10 9.160
10 - 32 13.691
32 - 28 8.620
28 - 29 8.823
29 - 7 22.023

200.24

10 - 11 5.872
11 - 38 9.941
38 - 36 4.159
36 - 35 3.899
35 - 34 0.420
34 - 32 9.705
32 - 10 13.691

96.99

32 - 34 9.705
34 - 92 8.917
92 - 27 5.371
27 - 28 4.171
28 - 32 8.620

84.57

11 - 12 8.642
12 - 40 13.690
40 - 35 4.600
35 - 36 3.899
36 - 38 4.159

44 - 45 10.666
45 - 46 2.400
46 - 56 5.690
56 - 55 12.889
55 - 44 5.690

73.22

55 - 56 12.889
56 - 52 7.861
52 - 53 6.758
53 - 54 8.259
54 - 55 3.294

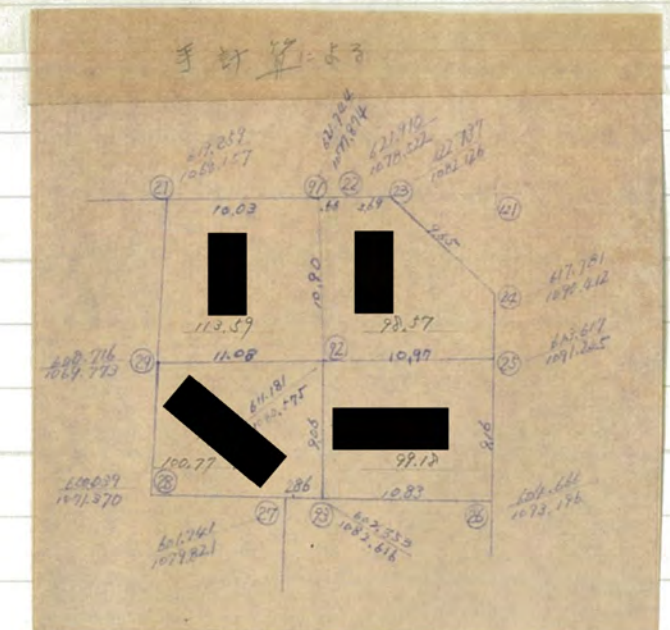
91.29

46 - 47 3.692
47 - 51 13.256
51 - 52 3.690
52 - 46 13.551

49.44

47 - 48 2.729
48 - 49 4.171
49 - 50 12.688
50 - 51 6.900
51 - 47 13.256

89.46



高知市 都市計画課

【留意事項】

- (1) 換地処分当時の測量成果を保証するものではありません。参考資料としてのみ利用してください。
- (2) 測量値は、当該区画整理事業施行時の測量方法によるものです。
- (3) 高知市は、この資料によって発生した直接又は間接の損失、損害等について一切の責任を負いません。

POINT-NO	HENCYO	AREA
38 - 11	9.941	102.77

12 - 13	7.313
13 - 45	14.803
45 - 47	1.008
47 - 46	1.528
46 - 44	0.910
44 - 42	2.022
42 - 40	4.571
40 - 12	13.690

104.75

34 - 35	0.420
35 - 40	4.600
40 - 42	4.571
42 - 44	2.022
44 - 94	0.710
94 - 90	6.950
90 - 93	7.939
93 - 92	3.107
92 - 34	8.917

94.22

27 - 92	5.371
92 - 93	3.107
93 - 26	12.124
26 - 33	8.419
33 - 27	12.688

104.76

93 - 90	7.939
90 - 97	6.775
97 - 96	8.211
96 - 93	7.165

56.26

96 - 97	8.211
97 - 25	4.809
25 - 26	8.408
26 - 96	4.959

40.57

13 - 14	7.018
---------	-------

高知市 都市計画課

【留意事項】

- (1) 換地処分当時の測量成果を保証するものではありません。参考資料としてのみ利用してください。
- (2) 測量値は、当該区画整理事業施行時の測量方法によるものです。
- (3) 高知市は、この資料によって発生した直接又は間接の損失、損害等について一切の責任を負いません。

AREA FROM POINT-1 TO POINT-N

PAGE 7

POINT-NO	HENCYO	AREA
----------	--------	------

14 - 49	15.803	
49 - 47	7.149	
47 - 13	15.811	

111.98

14 - 15	7.187	
15 - 57	15.643	
57 - 56	0.617	
56 - 55	0.180	
55 - 49	5.921	
49 - 14	15.803	

108.47

15 - 16	20.078	
16 - 81	16.003	
81 - 19	6.900	
19 - 20	10.273	
20 - 21	6.557	
21 - 22	24.481	
22 - 84	4.508	
84 - 54	11.925	
54 - 55	1.025	
55 - 56	0.180	
56 - 57	0.617	
57 - 15	15.643	

780.95

16 - 17	2.017	
17 - 18	6.707	
18 - 19	11.657	
19 - 81	6.900	
81 - 16	16.003	

99.27

61 - 15	0.499	
15 - 59	12.393	
59 - 60	0.469	
60 - 61	12.377	

6.00

60 - 59	0.469	
59 - 57	3.249	
57 - 56	0.617	
56 - 55	0.180	
55 - 52	1.140	

高知市 都市計画課

【留意事項】

- (1) 換地処分当時の測量成果を保証するものではありません。参考資料としてのみ利用してください。
- (2) 測量値は、当該区画整理事業施行時の測量方法によるものです。
- (3) 高知市は、この資料によって発生した直接又は間接の損失、損害等について一切の責任を負いません。

AREA FROM POINT-1 TO POINT-N

PAGE 8

POINT-NO HENCYO AREA

52 - 51 1.500
51 - 60 3.492

⑥

6.35

52 - 55 1.140
55 - 54 1.025
54 - 52 1.477

⑤

0.58

56 - 57 0.617
57 - 58 3.422
58 - 54 4.296
54 - 56 1.205

④

2.45

15 - 62 3.609
62 - 58 15.690
58 - 57 3.422
57 - 15 15.643

②

55.07

62 - 63 0.340
63 - 64 15.693
64 - 58 0.380
58 - 62 15.690

③

5.64

1 - 2 8.259
2 - 3 8.984
3 - 4 10.698
4 - 5 3.697
5 - 6 9.655
6 - 11 19.279
11 - 15 30.162
15 - 17 22.094
17 - 18 6.707
18 - 19 11.657
19 - 20 10.273
20 - 21 6.557
21 - 24 37.387
24 - 1 35.096

全体

2755.67

94 - 48 8.010

高知市 都市計画課

【留意事項】

- (1) 換地処分当時の測量成果を保証するものではありません。参考資料としてのみ利用してください。
- (2) 測量値は、当該区画整理事業施行時の測量方法によるものです。
- (3) 高知市は、この資料によって発生した直接又は間接の損失、損害等について一切の責任を負いません。

AREA FROM POINT-1 TO POINT-N

PAGE 9

POINT-NO	HENCYO	AREA
----------	--------	------

48 - 23	17.901	
23 - 24	7.107	
24 - 25	0.928	
25 - 94	18.535	

146.03

48 - 55	6.789	
55 - 54	1.025	
54 - 84	11.925	
84 - 22	4.508	
22 - 23	5.798	
23 - 48	17.901	

106.77

63 - 98	7.908	
98 - 99	15.914	
99 - 64	6.565	
64 - 63	15.693	

114.01

98 - 16	8.220	
16 - 81	16.003	
81 - 99	10.470	
99 - 98	15.914	

148.66

19 - 20	10.273	
20 - 21	6.557	
21 - 22	24.481	
22 - 84	4.508	
84 - 54	11.925	
54 - 58	4.296	
58 - 64	0.380	
64 - 81	17.035	
81 - 19	6.900	

455.10

15 - 63	3.949	
63 - 64	15.693	
64 - 58	0.380	
58 - 54	4.296	
54 - 55	1.025	
55 - 56	0.180	
56 - 57	0.617	
57 - 15	15.643	

高知市 都市計画課

【留意事項】

- (1) 換地処分当時の測量成果を保証するものではありません。参考資料としてのみ利用してください。
- (2) 測量値は、当該区画整理事業施行時の測量方法によるものです。
- (3) 高知市は、この資料によって発生した直接又は間接の損失、損害等について一切の責任を負いません。

AREA FROM POINT-1 TO POINT-N

PAGE 10

POINT-NO

HENCYO

AREA

63.17



高知市 都市計画課

【留意事項】

- (1) 換地処分当時の測量成果を保証するものではありません。参考資料としてのみ利用してください。
- (2) 測量値は、当該区画整理事業施行時の測量方法によるものです。
- (3) 高知市は、この資料によって発生した直接又は間接の損失、損害等について一切の責任を負いません。