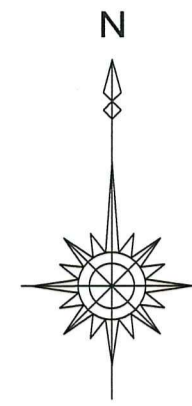
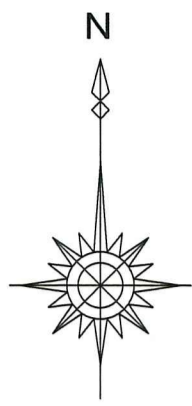
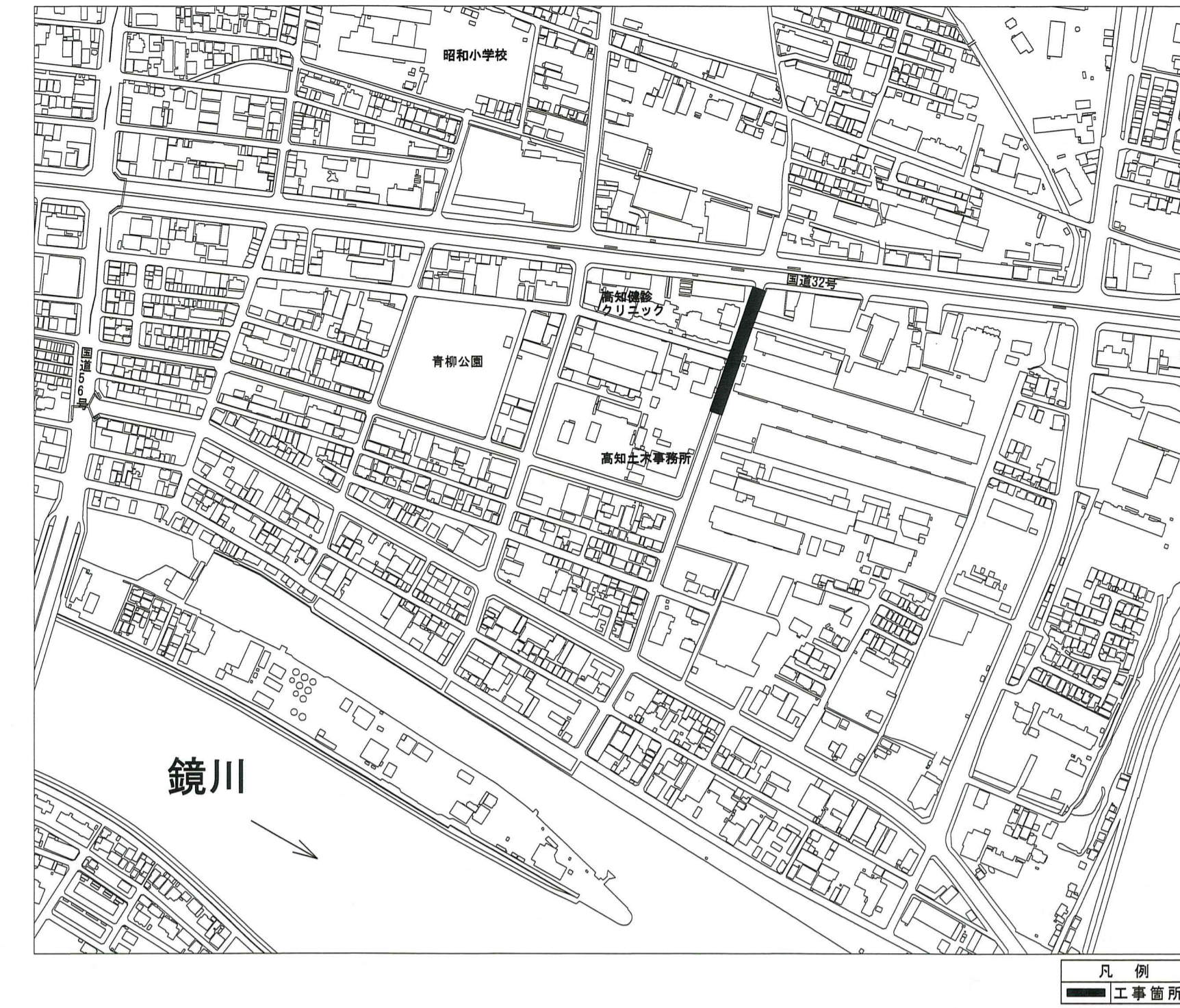


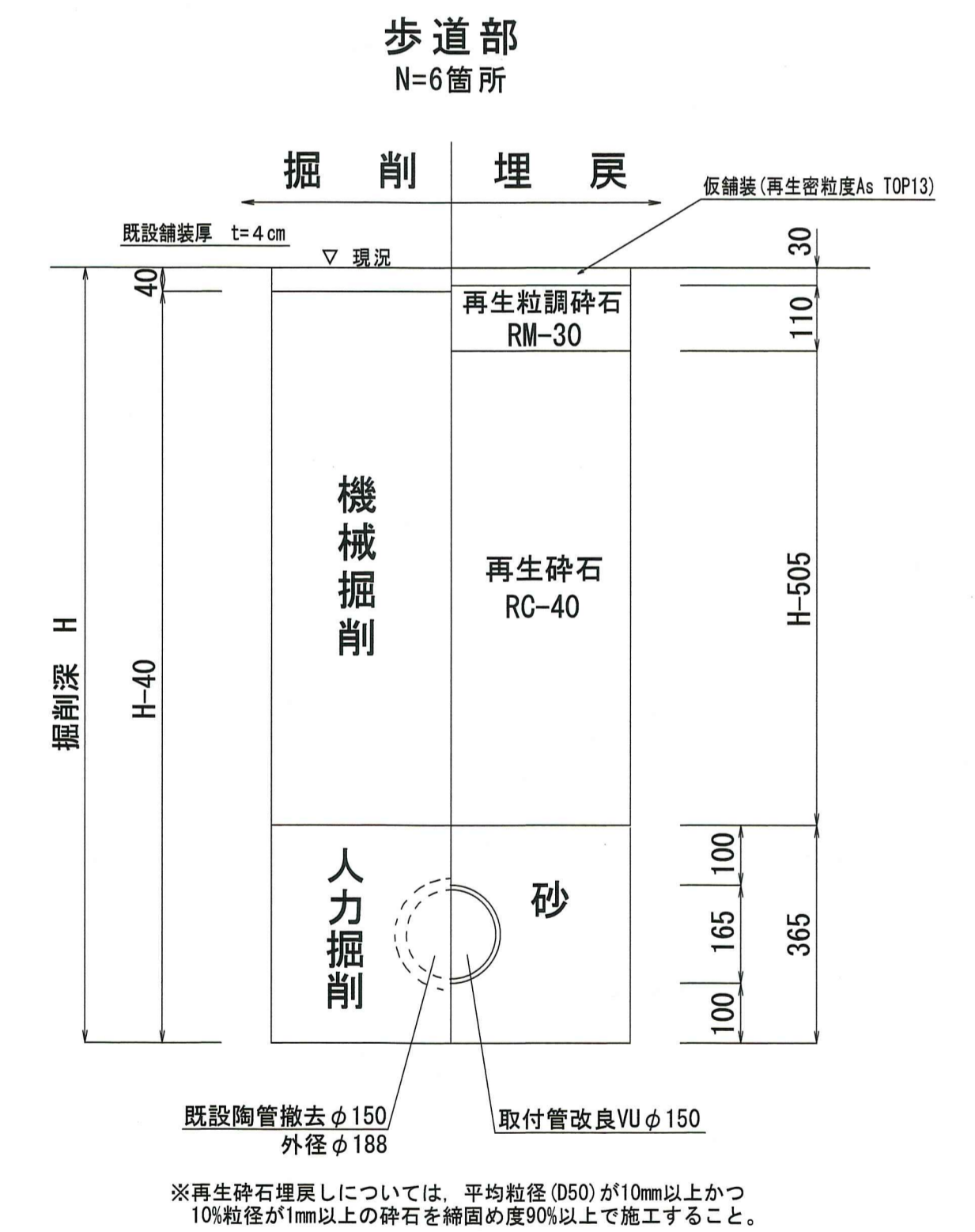
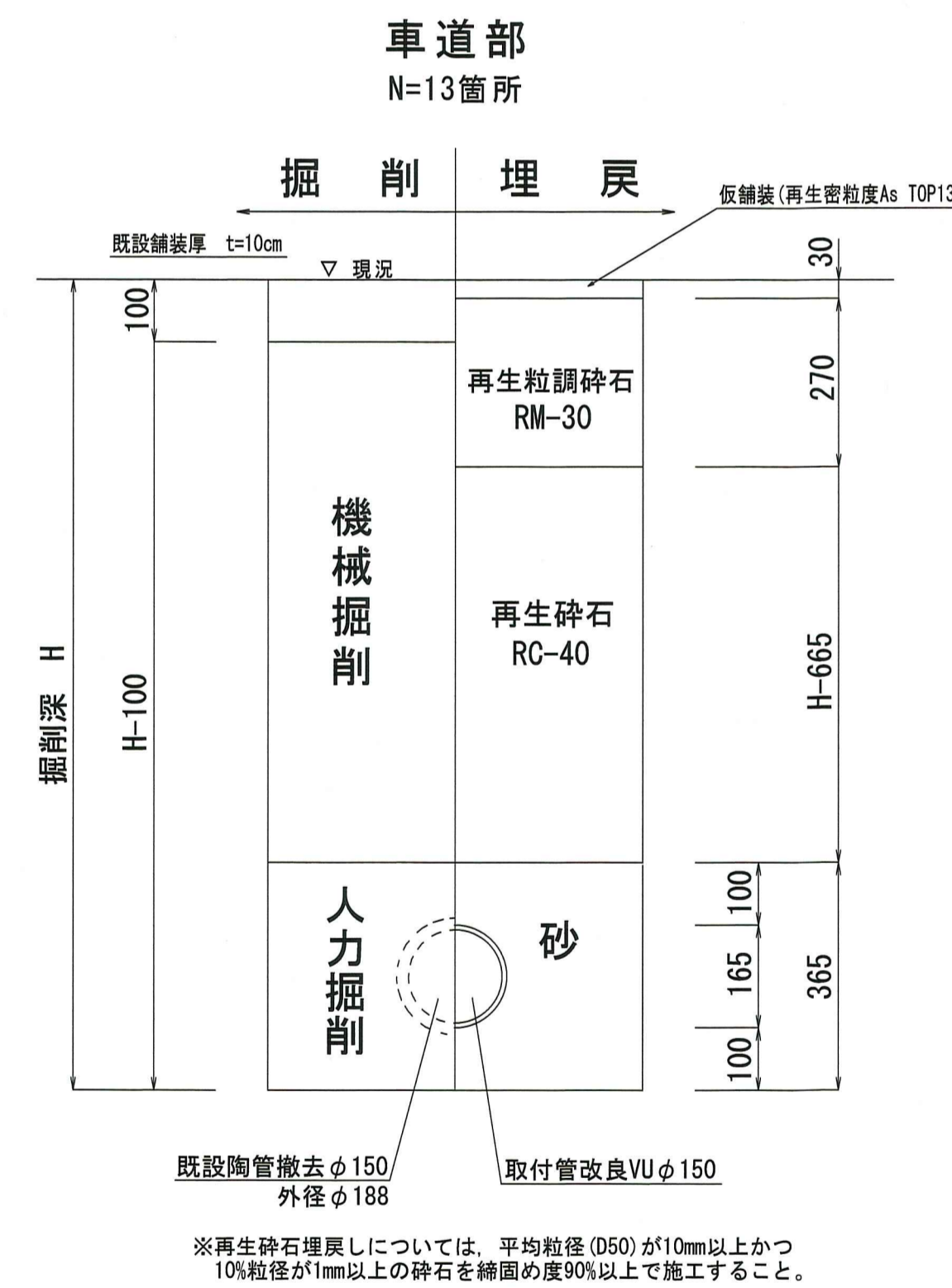
平面図 S=1:500
N=19箇所



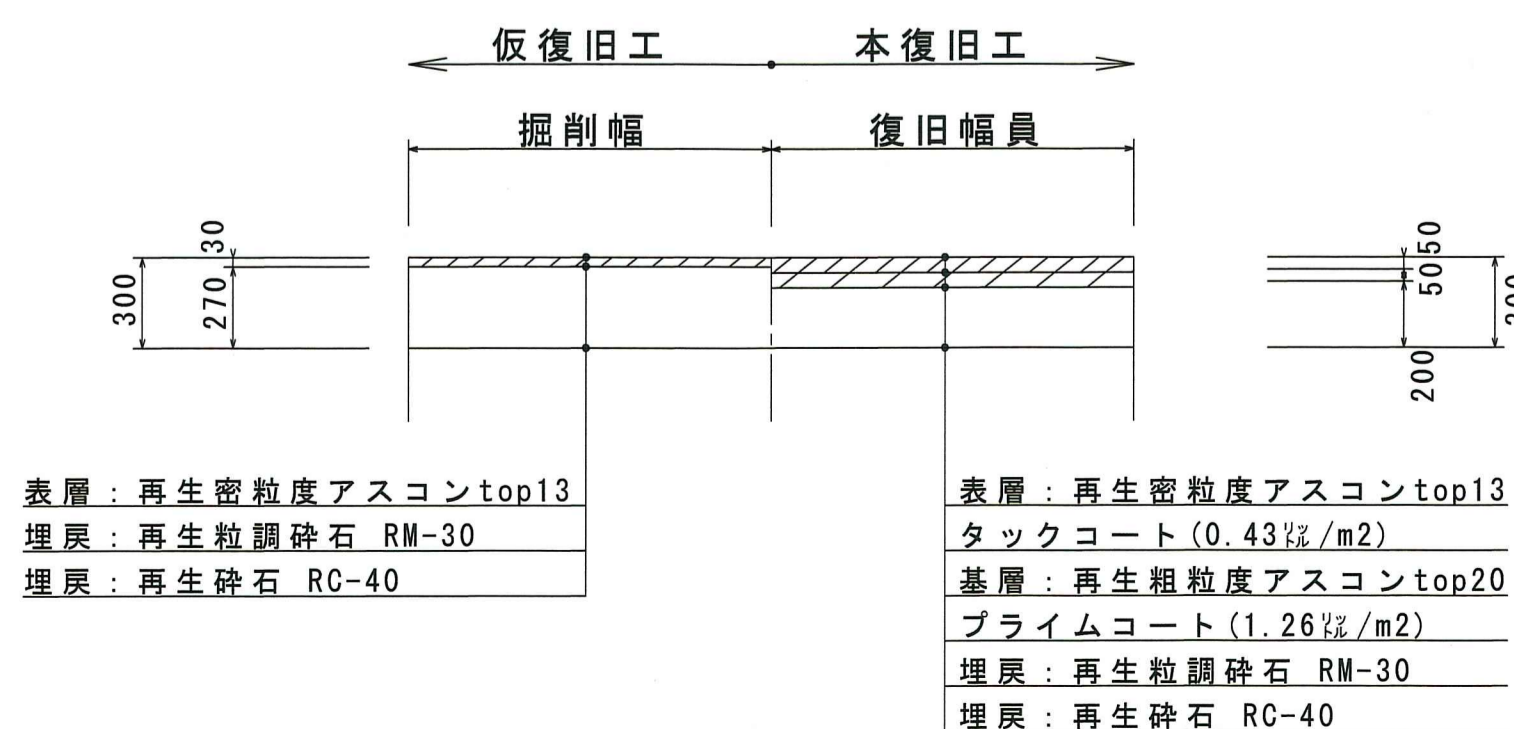
位置図 S=1:5000



標準土工図 S=1:10



舗装構成図 S=1:25
(車道部)



舗装構成図 S=1:25
(歩道部)



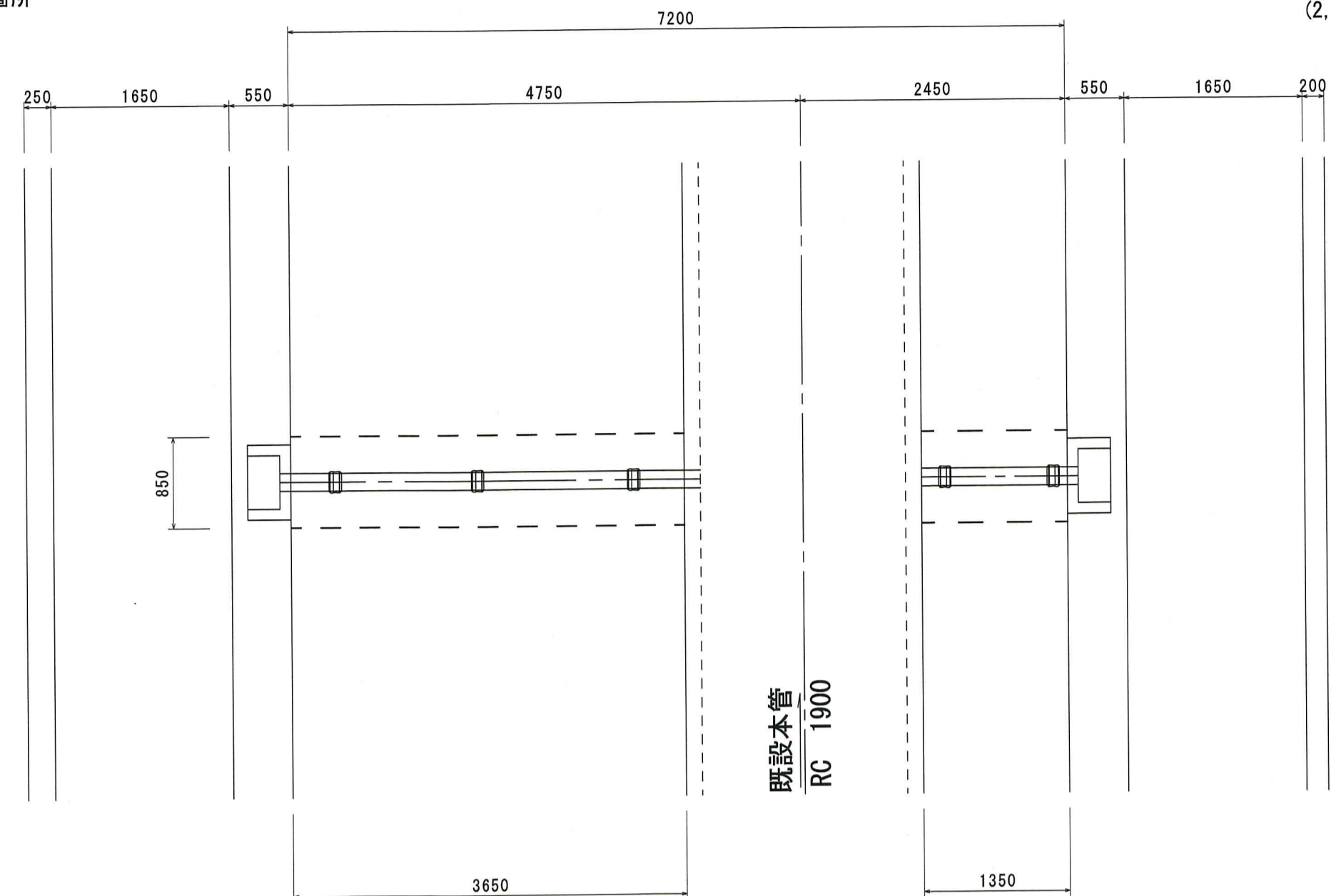
令和6年度	公共下水道事業
設計番号	全 3 葉ノ内第 1 号
名	下知南第一分区取付管改良工事(R6-1)
称	位置図・平面図・標準土工図・舗装構成図
課長	課長補佐
係長	係
設計	
高知市上下水道局管路管理課	

標準平面図 S=1:50

雨水
本管直結

西側 N=4箇所
(1, 5, 7, 8)

東側 N=2箇所
(2, 3)

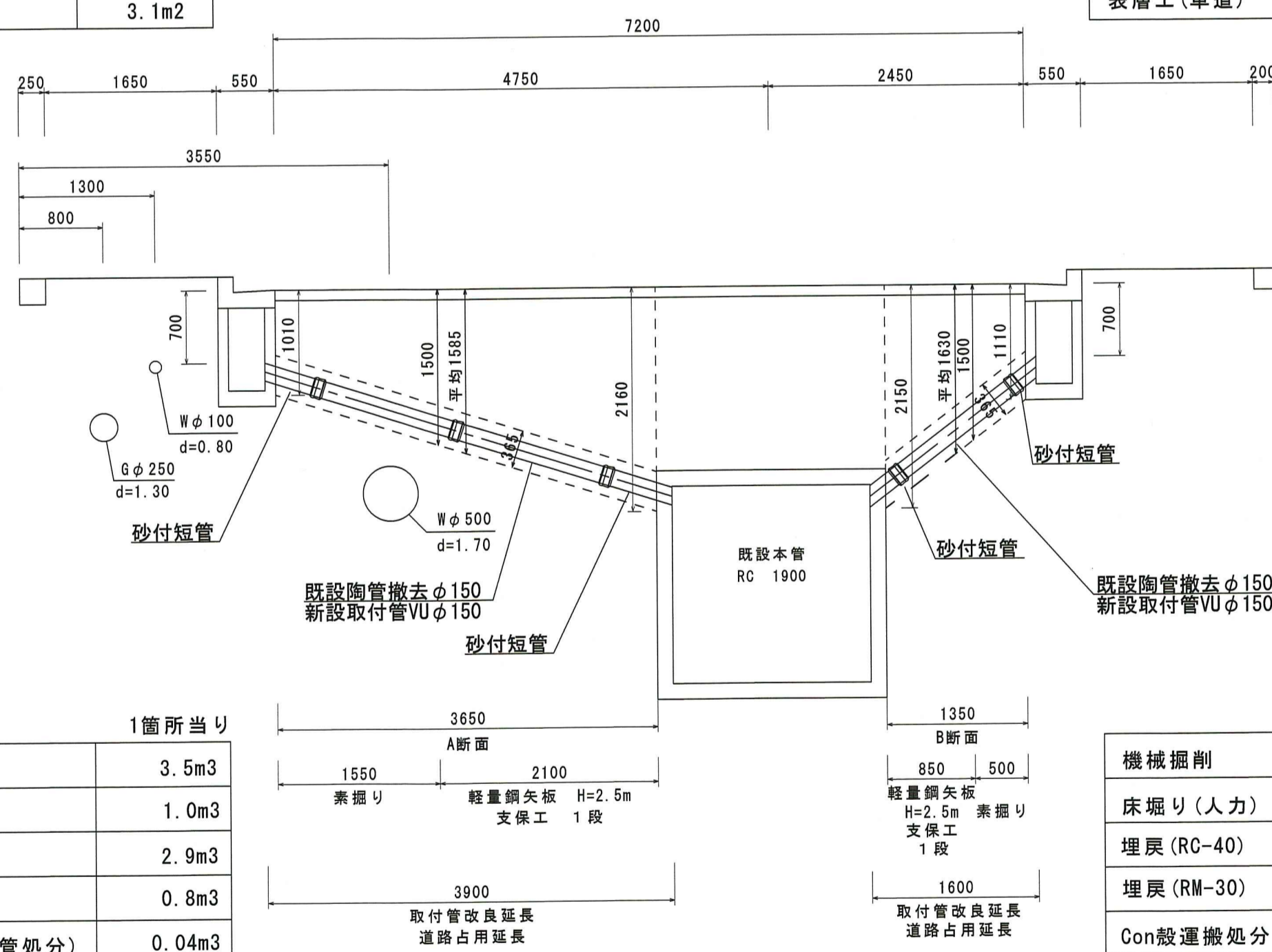


施工順序③ 1箇所当り

舗装版切断(車道)	8.2m
舗装版破碎	3.1m ²
As殻処分	0.3m ³
表層工(車道)	3.1m ²

標準断面図 S=1:50

雨水
本管直結



1箇所当り

機械掘削	3.5m ³
床掘り(人力)	1.0m ³
埋戻(RC-40)	2.9m ³
埋戻(RM-30)	0.8m ³
Con設置撤去(陶管処分)	0.04m ³

施工順序① 1箇所当り

舗装版切断(車道)	3.6m
舗装版破碎	1.1m ²
As殻処分	0.1m ³
表層工(車道)	1.1m ²

1箇所当り

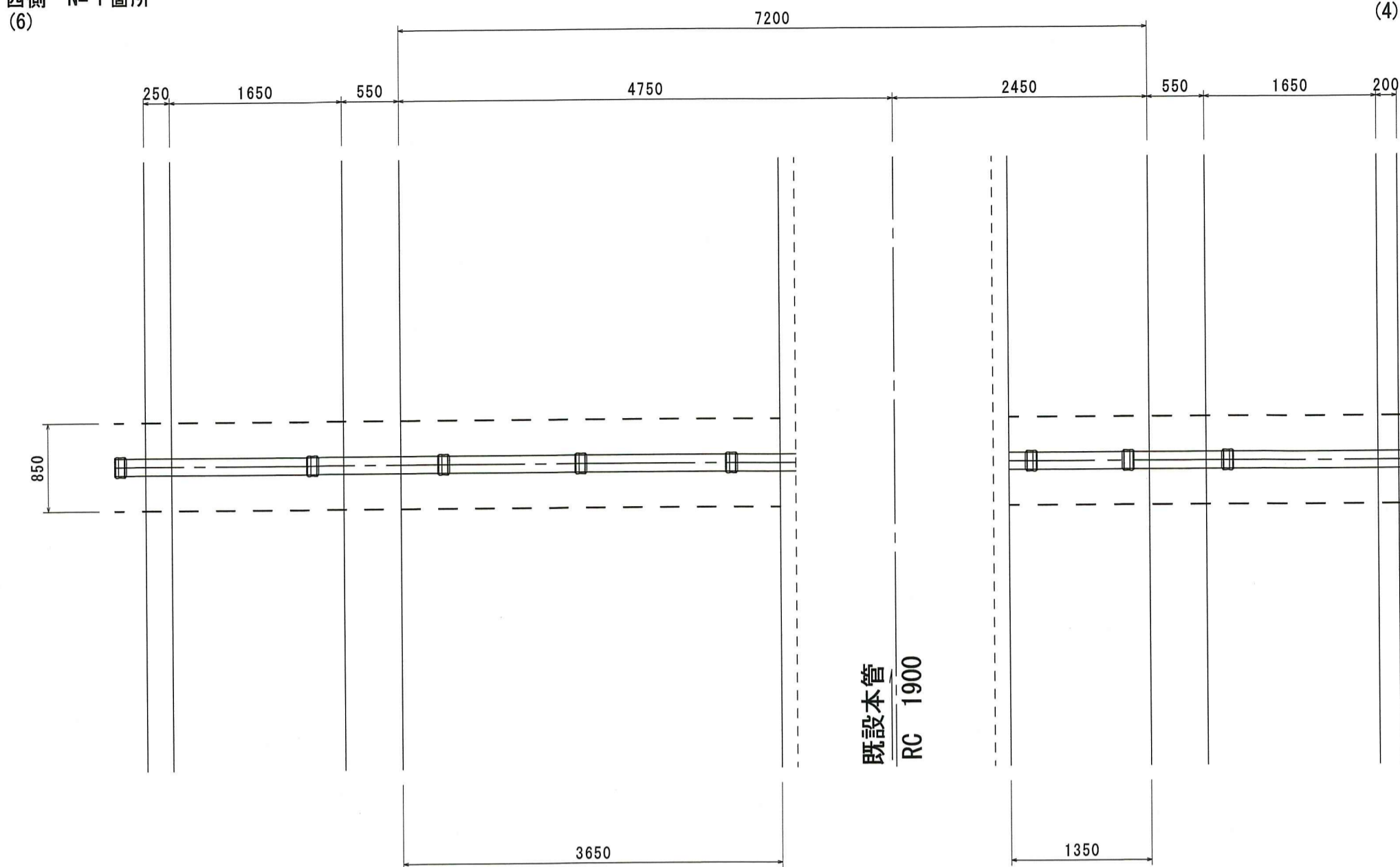
機械掘削	1.3m ³
床掘り(人力)	0.4m ³
埋戻(RC-40)	1.1m ³
埋戻(RM-30)	0.3m ³
Con設置撤去(陶管処分)	0.02m ³

標準平面図 S=1:50

汚水
本管直結

西側 N=1箇所
(6)

東側 N=1箇所
(4)

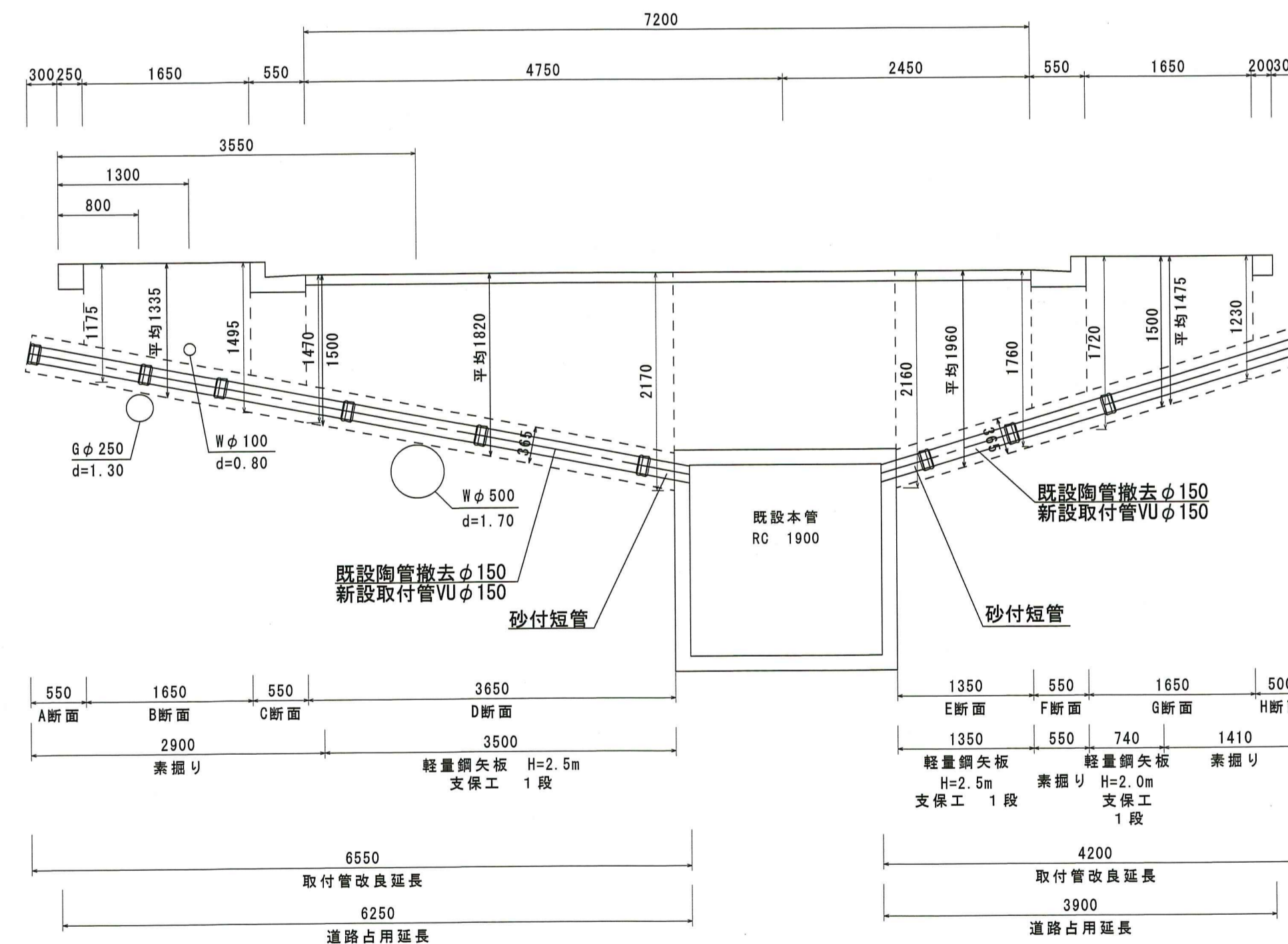


施工順序④ 1箇所当り

舗装版切断(車道)	8.2m
舗装版切断(歩道)	3.3m
舗装版破碎	4.5m ²
As殻処分	0.4m ³
表層工(車道)	3.1m ²
表層工(歩道)	1.4m ²

標準断面図 S=1:50

汚水
本管直結



施工順序② 1箇所当り

舗装版切断(車道)	3.6m
舗装版切断(歩道)	3.3m
舗装版破碎	2.6m ²
As殻処分	0.2m ³
表層工(車道)	1.2m ²
表層工(歩道)	1.4m ²

1箇所当り

機械掘削	3.2m ³
床掘り(人力)	1.1m ³
埋戻(RC-40)	2.8m ³
埋戻(RM-30)	0.5m ³
Con設置撤去(陶管処分)	0.04m ³

1箇所当り

機械掘削	5.5m ³
床掘り(人力)	1.8m ³
埋戻(RC-40)	4.7m ³
埋戻(RM-30)	1.0m ³
Con設置撤去(陶管処分)	0.07m ³

※ 掘削箇所に水道管等の埋設物がある場合は注意して作業をおこなうこと。また、離隔距離を「30cm以上」確保すること。特に、水道管との離隔距離が取れない場合は、担当者と協議をおこない、管路管理課が支給する「シート」を水道管、または新設する取付管に巻付けること。(水道管が漏水し「サド・エロージョン現象」により、取付管を破壊させない対策)

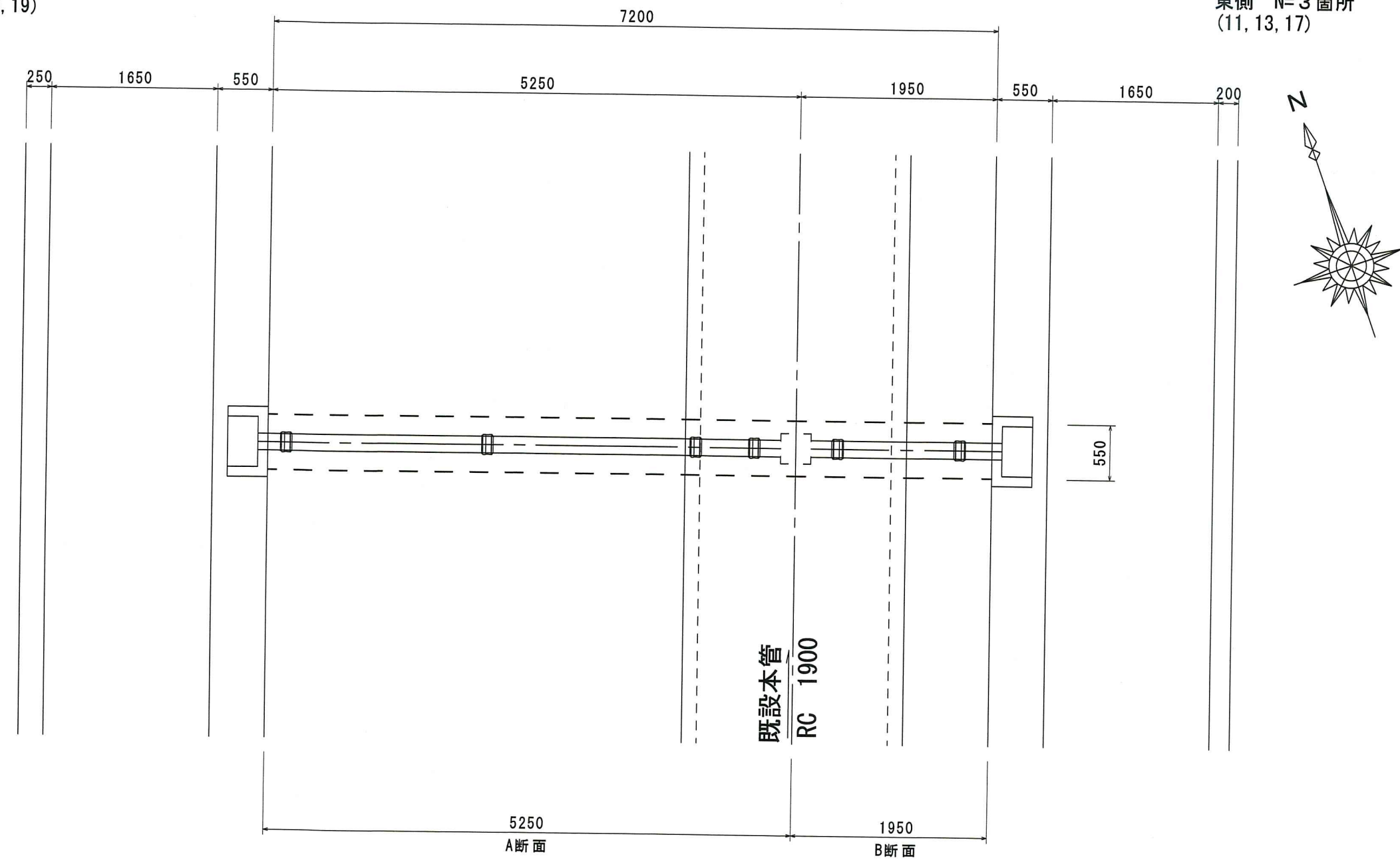
令和6年度	公共下水道事業
設計番号	全 3 葉ノ内第 2 号
名称	下知南第一分区分取付管改良工事(R6-1)
縮尺	縮尺
図示	標準平面図・標準断面図
課長	課長補佐
係長	係長
係	係
設計	設計
高知市上下水道局管路管理課	

標準平面図 S=1:50

雨水
煙突

西側 N=4箇所
(10, 15, 18, 19)

東側 N=3箇所
(11, 13, 17)

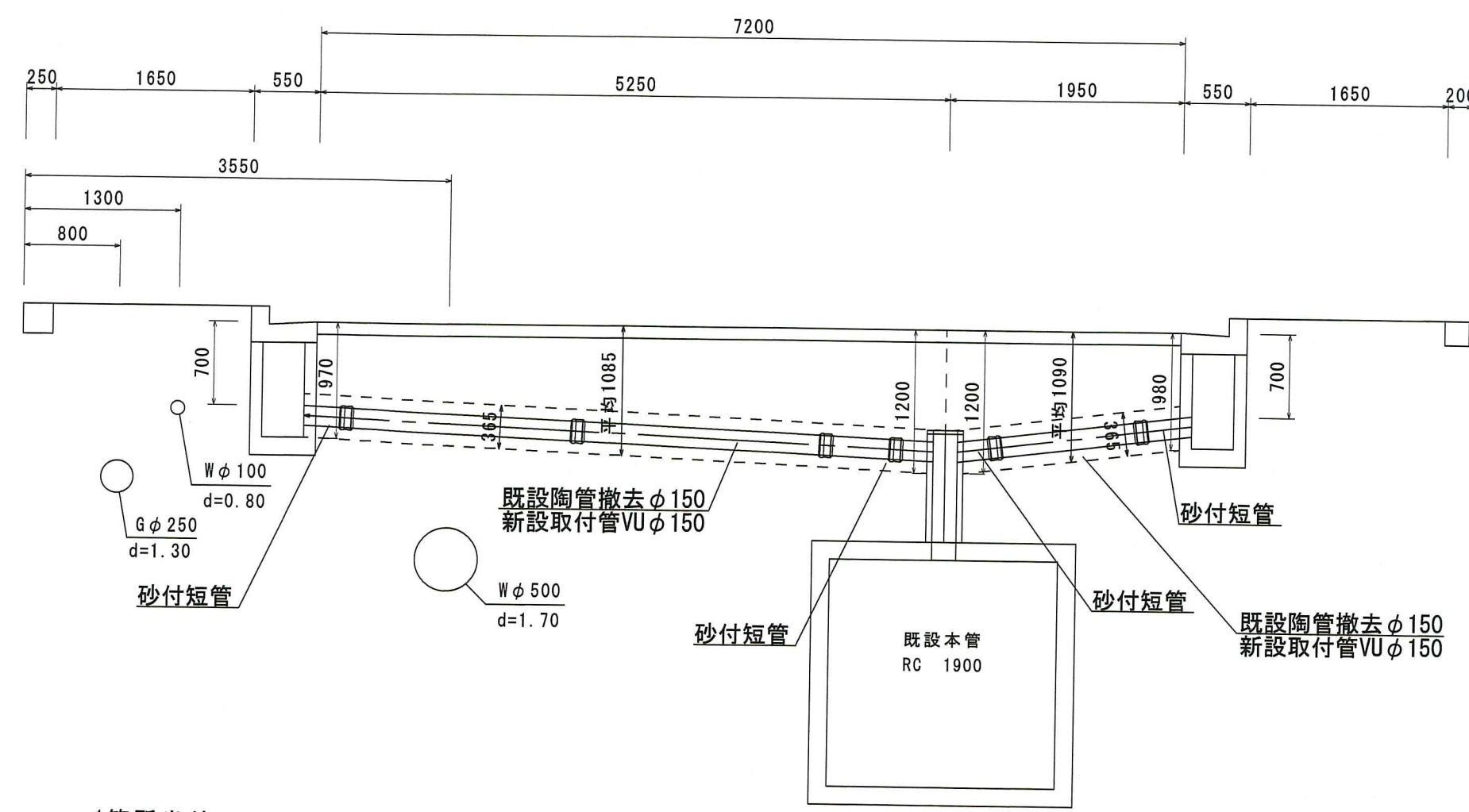


1箇所当り

舗装版切断 (車道)	11.1m
舗装版破碎	2.9m ²
As殻処分	0.3m ³
表層工 (車道)	2.9m ²

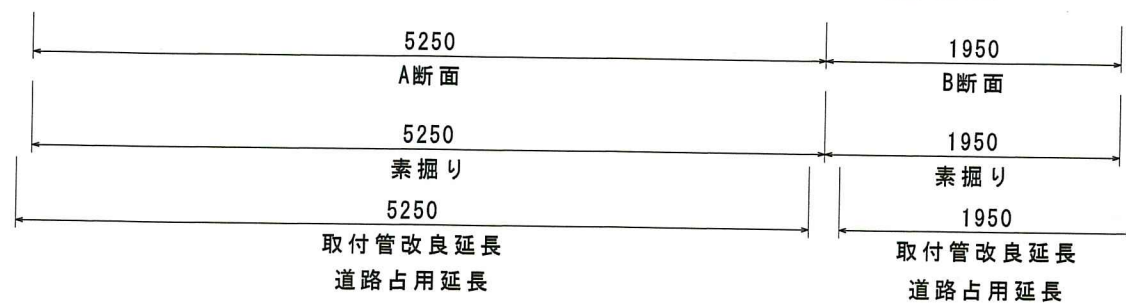
標準断面図 S=1:50

雨水
煙突



1箇所当り

機械掘削	1.8m ³
床掘り (人力)	0.9m ³
埋戻 (RC-40)	1.2m ³
埋戻 (RM-30)	0.8m ³
Con殻運搬処分 (陶管処分)	0.05m ³



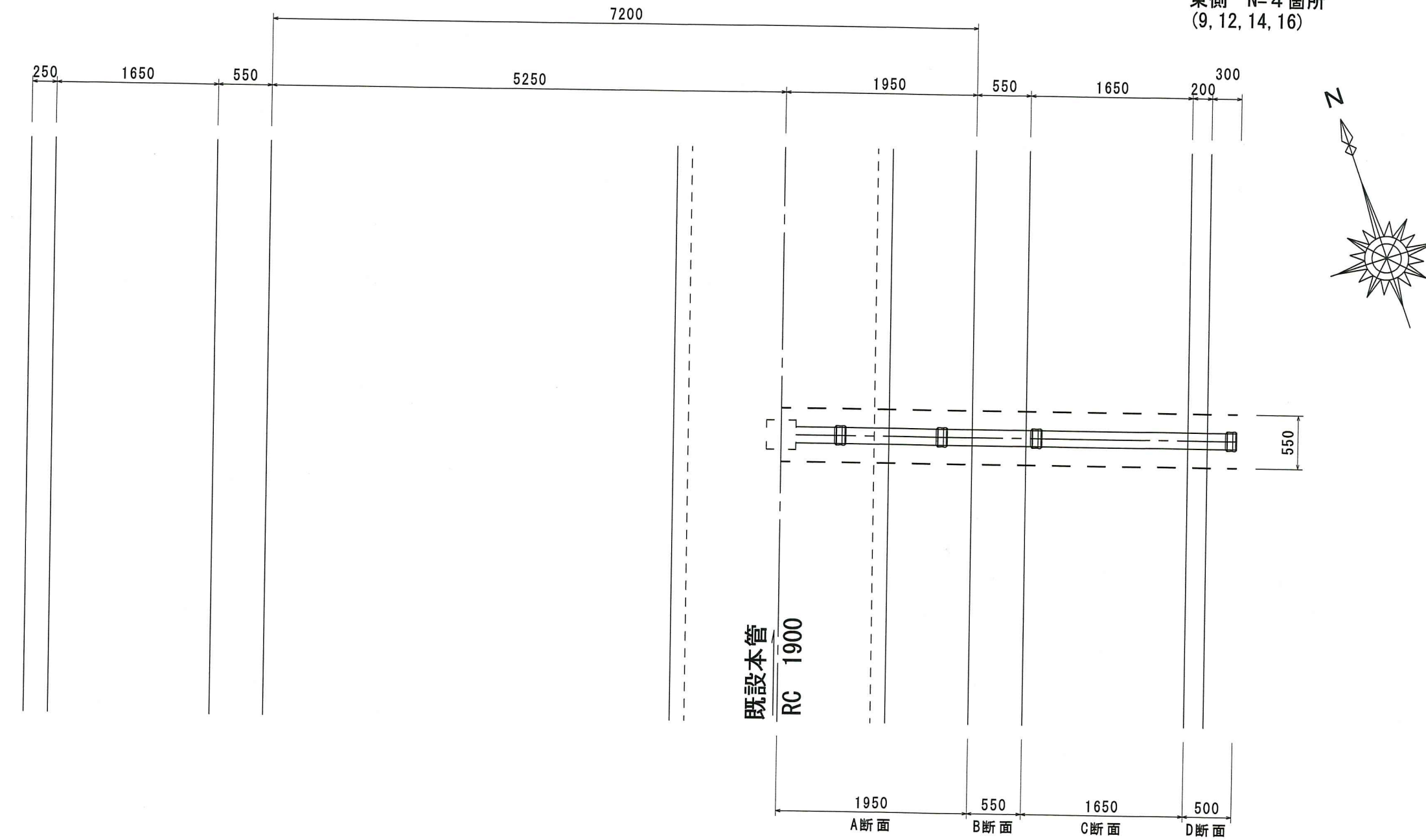
1箇所当り

機械掘削	0.7m ³
床掘り (人力)	0.3m ³
埋戻 (RC-40)	0.5m ³
埋戻 (RM-30)	0.3m ³
Con殻運搬処分 (陶管処分)	0.02m ³

標準平面図 S=1:50

汚水
煙突

東側 N=4箇所
(9, 12, 14, 16)

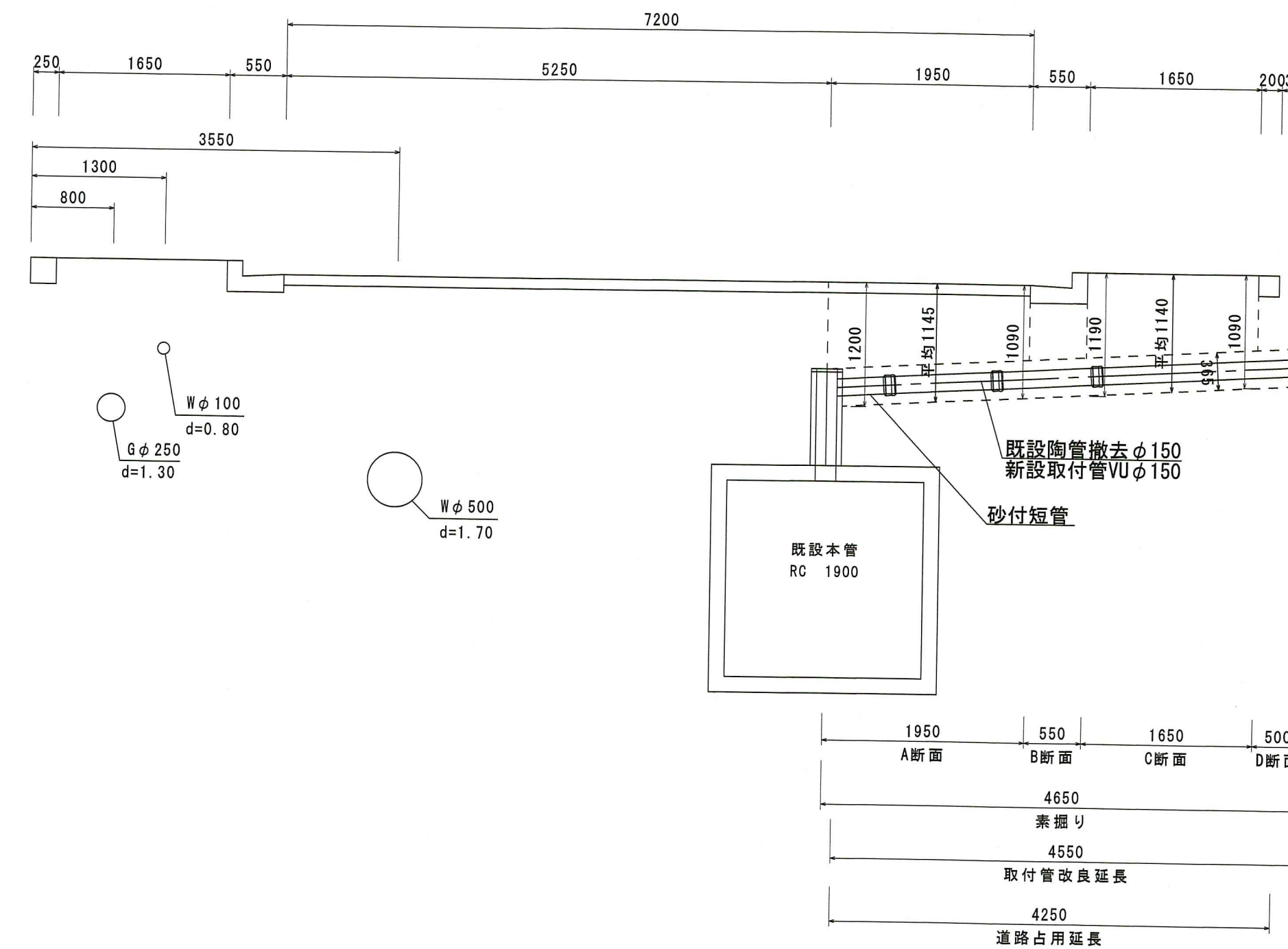


1箇所当り

舗装版切断 (車道)	4.5m
舗装版切断 (歩道)	3.3m
舗装版破碎	2.0m ²
As殻処分	0.1m ³
表層工 (車道)	1.1m ²
表層工 (歩道)	0.9m ²

標準断面図 S=1:50

汚水
煙突



1箇所当り

機械掘削	1.4m ³
床掘り (人力)	0.8m ³
埋戻 (RC-40)	1.1m ³
埋戻 (RM-30)	0.4m ³
Con殻運搬処分 (陶管処分)	0.05m ³



※ 掘削箇所に水道管等の埋設物がある場合は注意して作業をおこなうこと。また、離隔距離を「30cm以上」確保すること。特に、水道管との離隔距離が取れない場合は、担当者との協議をおこない、管路管理課が支給する「シート」を水道管、または新設する取付管に巻付け可。 (水道管が漏水し「サトイロ」現象により、取付管を破損させない対策)

令和6年度	公共下水道事業
設計番号	全 3 葉ノ内第 3 号
名称	下知南第一分区取付管改良工事 (R6-1)
標準平面図・標準断面図	縮尺 図示
課長	課長補佐
係長	係
設計	
高知市上下水道局管路管理課	