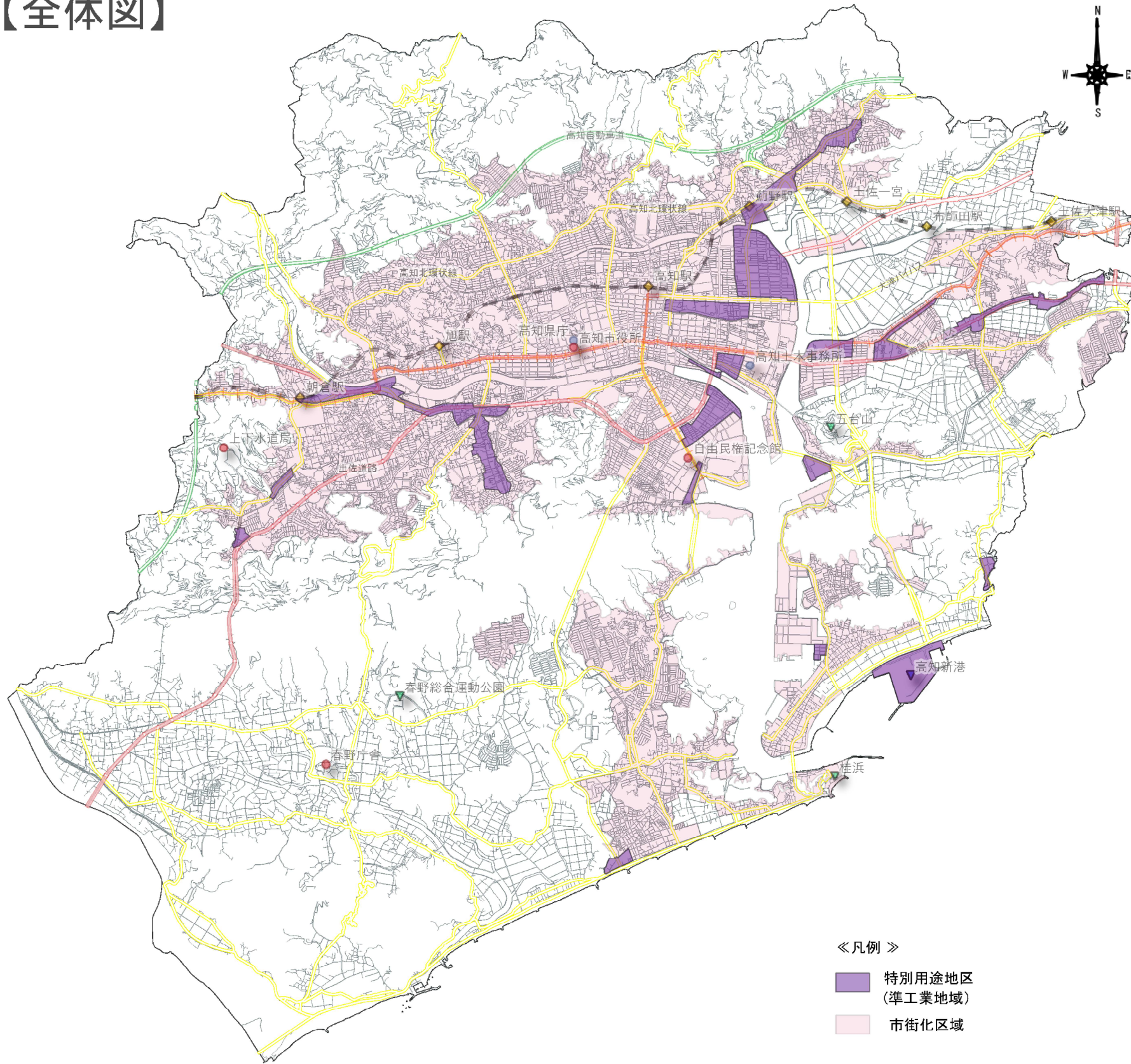


特別用途地区(大規模集客施設制限地区)

【全体図】



<<指定区域>>

特別用途地区 = 準工業地域 (用途地域)

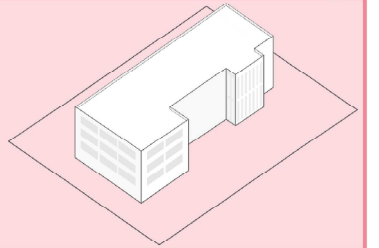
※ 準工業地域(用途地域)が「特別用途地区」になります。

<<建築できないもの>>

床面積が10,000㎡を越える建築物

劇場・映画館・演芸場・観覧場・ナイトクラブなど
店舗・飲食店・展示場・遊技場など

※ 劇場、映画館、演芸場又は観覧場の用途に供する部分にあつては、客席の部分に限ります。



<<特別用途地区が建築敷地にまたがる場合>>

特別用途地区が建築敷地にまたがり過半を占める場合は、適用されます。

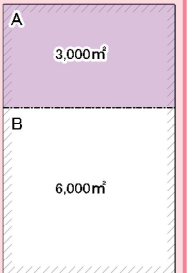
右図の場合は、過半を占めていないため、特別用途地区は、適用されません。

<<具体的には>>

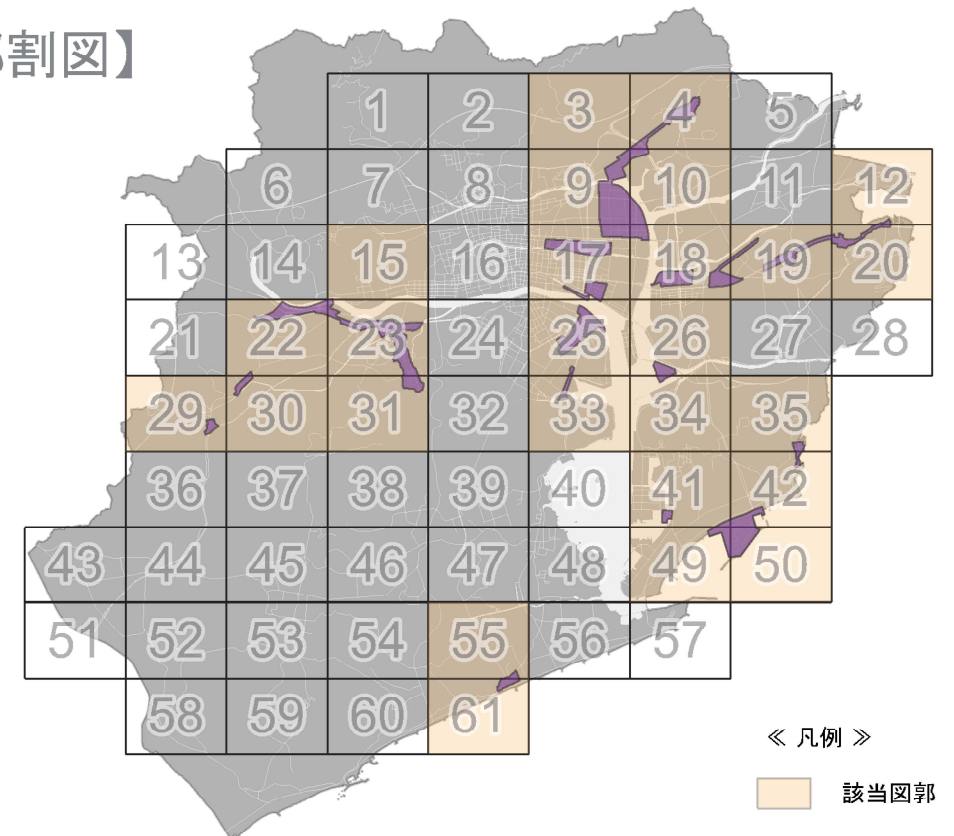
敷地面積: 9,000㎡(A+B)
特別用途地区: 3,000㎡(A)

B > A

※適用されません。



【図郭割図】



- 注意
- (1) 本資料は、一部簡略化して示しています。
 - (2) 本資料は、地図作成上の誤差を含んでいます。
 - (3) 特別用途地区は、準工業地域(用途地域)と同じであるため、高知市都市計画課HPの『都市計画図の用途地域』を必ずご確認ください。