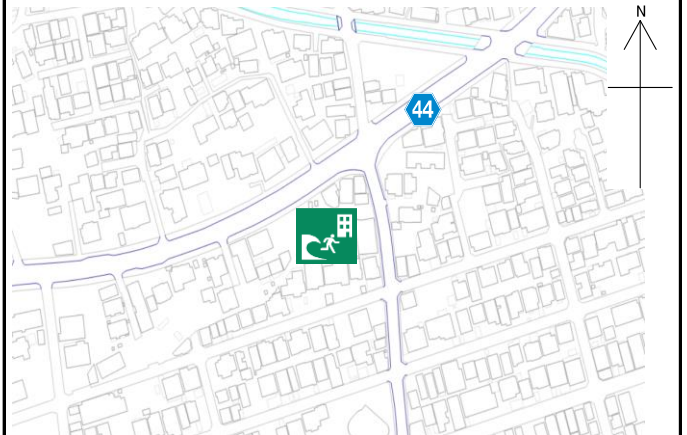


ダイアパレス一ツ橋

施設の概要

所在地	高知市一ツ橋町1丁目136番地	施設種類	分譲マンション	
大 街	初月	標 高	3.6m	
小 学 校 区	一ツ橋 小学校区	収容可能人数 (1人/m ²) ※	4階 : 35人	7階 : 30人
避 難 場 所	4階～7階廊下		5階 : 35人	: 人
		6階 : 30人	合計 : 130人	
構造, 階層	鉄筋コンクリート造 7階建	訓練等実施時の 問い合わせ先		

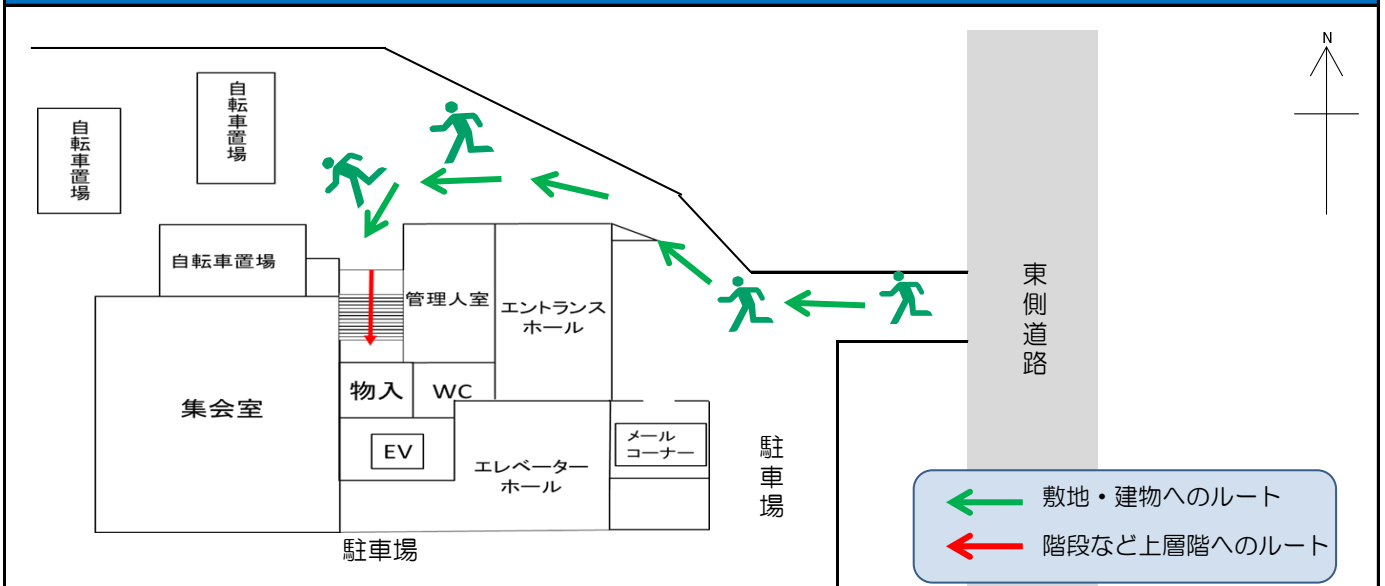


設置している資機材

南海トラフ巨大地震で想定される揺れと津波

設置場所	配備検討中		震度 7	津波浸水予測 : -
ボート		トイレ処理剤		津波到達予測時間 : -
救命胴衣		アルミシート	施設側からの注意事項など	
ヘルメット		トイレトペーパー		
ロープ		飲料水		
簡易トイレ		救助サイン用資機材		
テント				

津波避難ビルへの進入方法, 避難する場所など

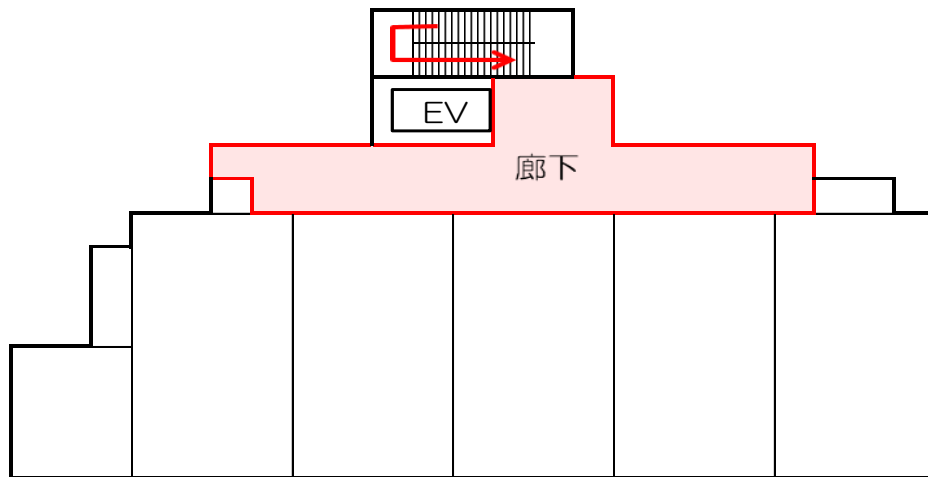


※各フロア面積を小数点以下端数処理で表記しているため、合計面積と合致しない場合があります。

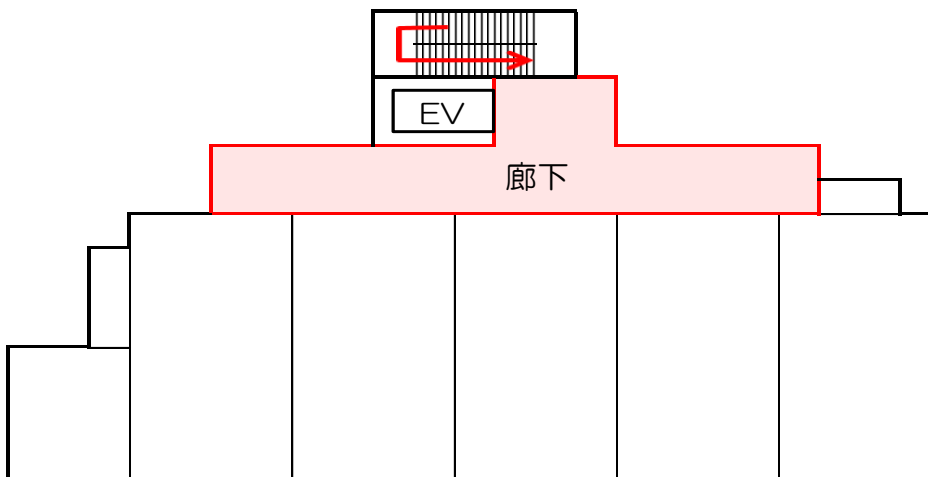
令和7年1月時点 高知市地域防災推進課作成



津波避難ビルへの進入方法，避難する場所など

4・5階



6・7階



-  避難場所
-  階段など上層階へのルート



廊下