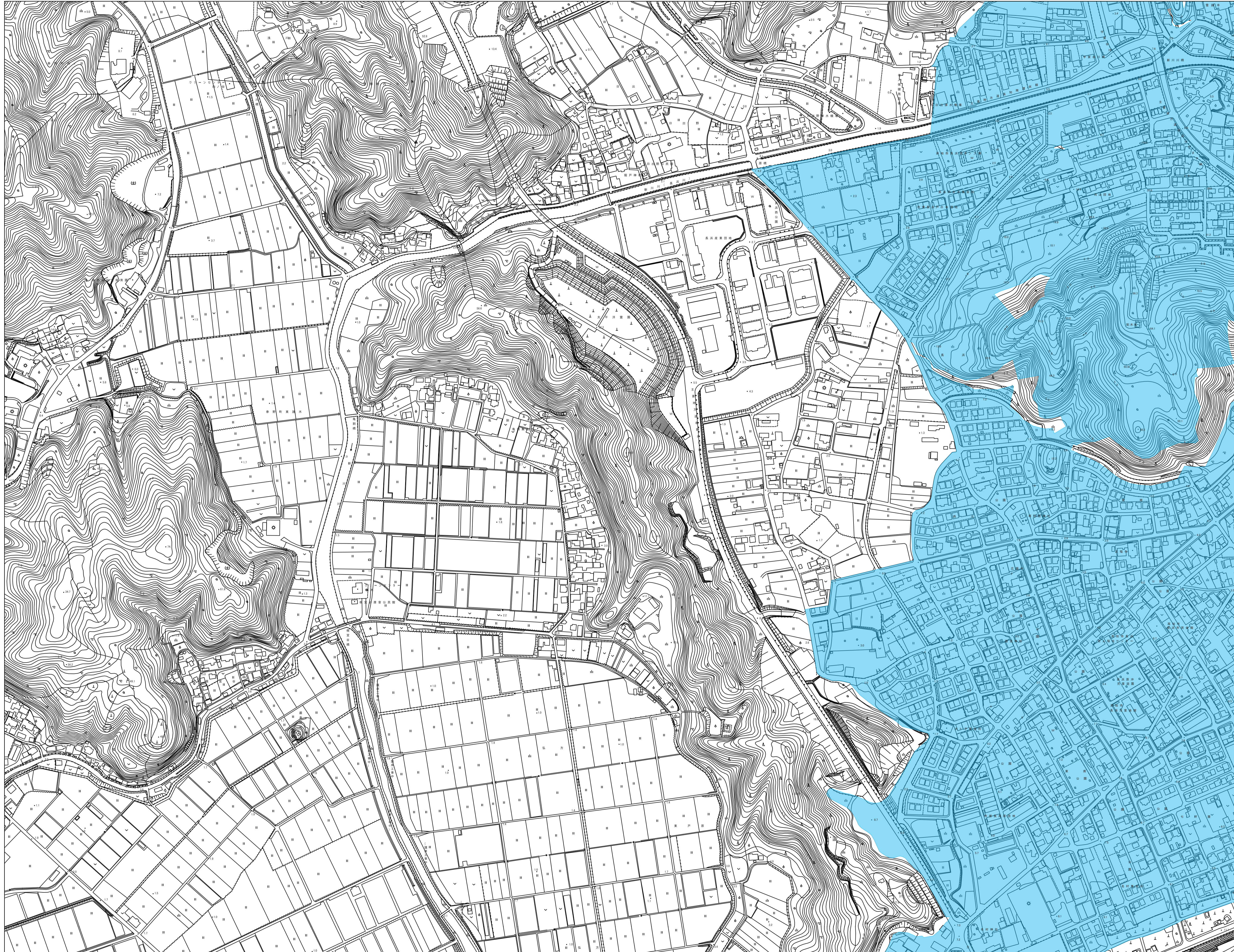


# 参考資料:立地適正化計画(都市再生特別措置法)

46	47	48
54	55	56
60	61	



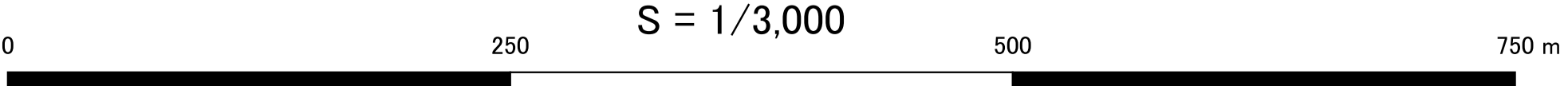
記号

△ 25.6 ▽ 25.6 ● 25.6 ○ 25.6	△ 25.6 ▽ 25.6 ● 25.6 ○ 25.6	△ 25.6 ▽ 25.6 ● 25.6 ○ 25.6	△ 25.6 ▽ 25.6 ● 25.6 ○ 25.6	△ 25.6 ▽ 25.6 ● 25.6 ○ 25.6	△ 25.6 ▽ 25.6 ● 25.6 ○ 25.6
--------------------------------------	--------------------------------------	--------------------------------------	--------------------------------------	--------------------------------------	--------------------------------------

記号

△ 25.6 ▽ 25.6 ● 25.6 ○ 25.6	△ 25.6 ▽ 25.6 ● 25.6 ○ 25.6	△ 25.6 ▽ 25.6 ● 25.6 ○ 25.6	△ 25.6 ▽ 25.6 ● 25.6 ○ 25.6	△ 25.6 ▽ 25.6 ● 25.6 ○ 25.6	△ 25.6 ▽ 25.6 ● 25.6 ○ 25.6
--------------------------------------	--------------------------------------	--------------------------------------	--------------------------------------	--------------------------------------	--------------------------------------

**注意**  
(1) 本資料については、令和6年12月に作成したものです。  
(2) 本資料の参照元データが古い場合等がありますので、最新情報は指定権者に必ず確認してください。  
(3) 本資料は地図作成上の誤差が含まれています。



「凡例」

- 都市機能誘導区域(居住誘導区域も含む)
- 居住誘導区域