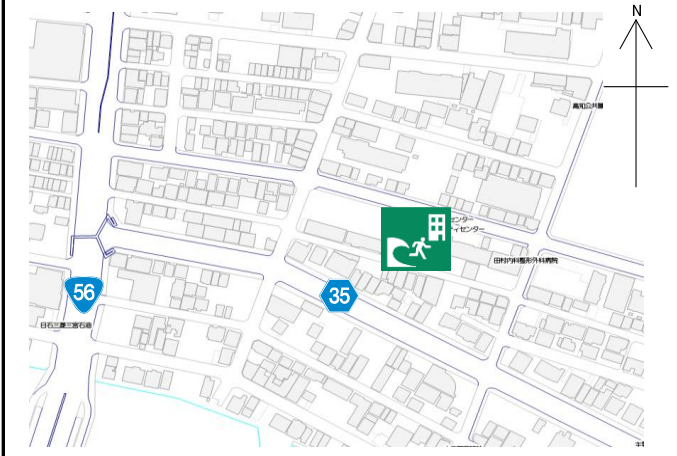


## 高知市下知コミュニティセンターアイジス

## 施設の概要

所在地	高知市二葉町10-7	施設種類	集会所等
大 街	下知	標 高	0.4m
小 学 校 区	昭和 小学校区	収容可能人数 (1人/m <sup>2</sup> ) ※	4階 : 256人 : 人
避難場所	4階多目的ホール, 廊下, エレベーターホール, バルコニー, 屋上		屋上 : 276人 : 人
		: 人 合計 : 532人	
構造, 階層	鉄筋コンクリート造 5階建	訓練等実施時の 問い合わせ先	高知市下知コミュニティセンターアイジス 088-880-1770



## 設置している資機材

## 南海トラフ巨大地震で想定される揺れと津波

設置場所	4, 5階防災倉庫			震度 6強	津波浸水予測 : 3~5m
ボート	1	トイレ処理剤	80		津波到達予測時間 : 30~40分
救命胴衣	4	アルミシート		施設側からの注意事項など	
ヘルメット	4	トイレトペーパー	160		
ロープ	1	飲料水	20		
簡易トイレ	11	救助サイン用資機材	-		
テント	11				

## 津波避難ビルへの進入方法, 避難する場所など

正面入口

4階及び屋上へ  
屋内階段

正面入口

外階段入口

階段  
4階及び屋上へ

サロン

駐車場

高知市下知コミュニティセンターアイジス 1階

外階段入口

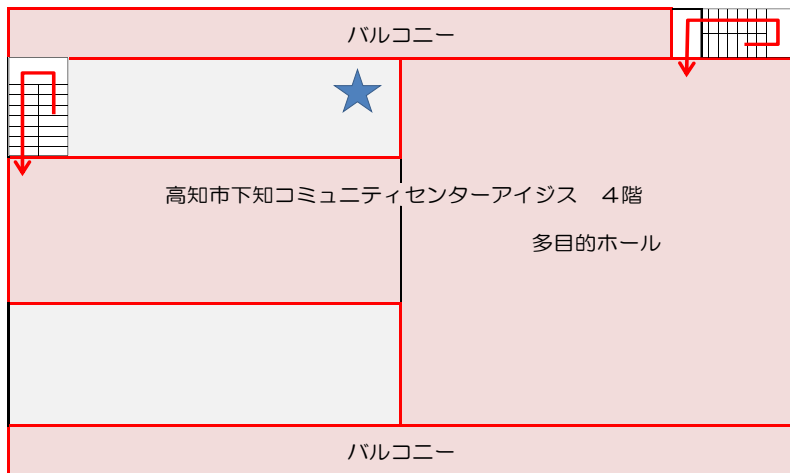
正面入口、外階段入口は、地震感知式解錠装置により、地震時には自動解錠される

← 敷地・建物へのルート

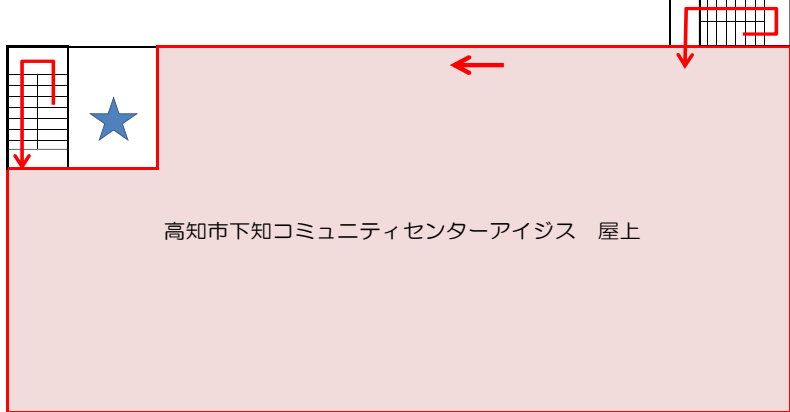
→ 階段など上層階へのルート

# 津波避難ビルへの進入方法、避難する場所など

4階



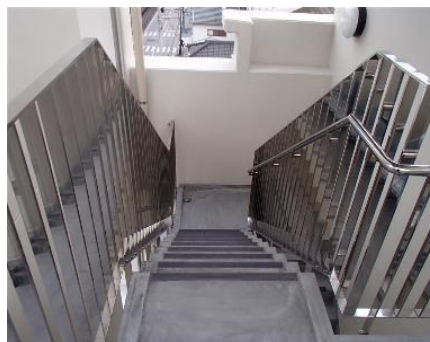
屋上



← 階段など上層階へのルート  
□ 避難場所  
★ 誘導灯



屋内階段



外階段



会議室



屋上