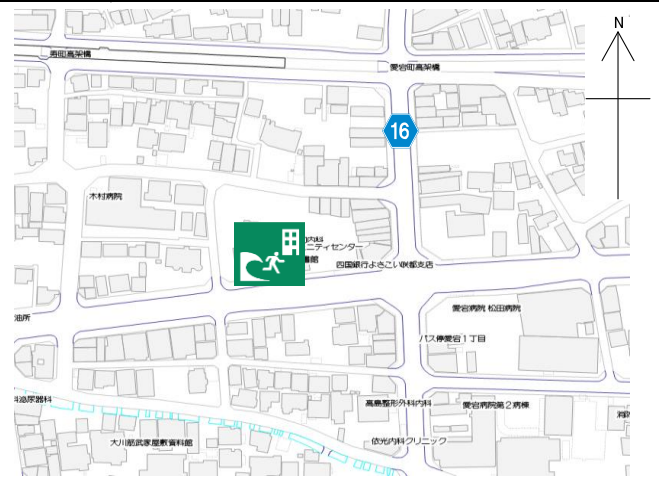


土佐建機江ノ口コミュニティセンター

施設の概要

所在地	高知市愛宕町1丁目10-7	施設種類	集会所等
大 街	江ノ口	標 高	1.7m
小 学 校 区	江ノ口 小学校区	収容可能人数 (1人/m ²) ※	4階 : 179人 : 人
避難場所	4階以上廊下及びエレベーターホール, 4階和室, 会議室, 5階大ホール, 屋上		5階 : 186人 : 人
		屋上 : 217人 合計 : 584人	
構造, 階層	鉄筋コンクリート造 6階建	訓練等実施時の 問い合わせ先	土佐建機江ノ口コミュニティセンター 088-820-1022



設置している資機材

設置場所	6階防災倉庫, 2階事務室		
ボート	1	トイレ処理剤	53
救命胴衣	4	アルミシート	584
ヘルメット	4	トイレトペーパー	106
ロープ	1	飲料水	62
簡易トイレ	3	救助サイン用資機材	1
テント	3		

南海トラフ巨大地震で想定される揺れと津波

震度 6強	津波浸水予測 : 1~2m
	津波到達予測時間 : 60分以上

施設側からの注意事項など

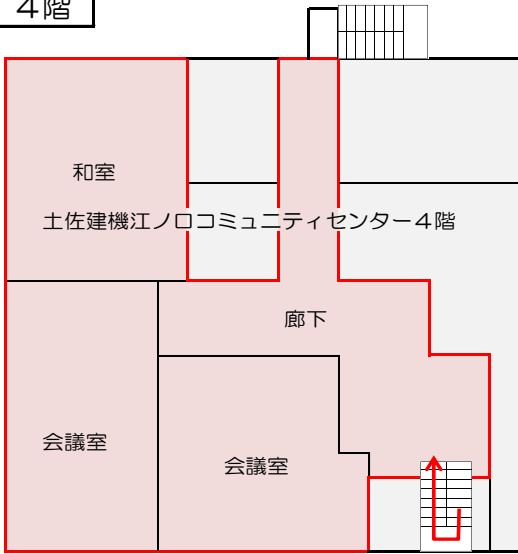
津波避難ビルへの進入方法, 避難する場所など

※各フロア面積を小数点以下端数処理で表記しているため、合計面積と合致しない場合があります。

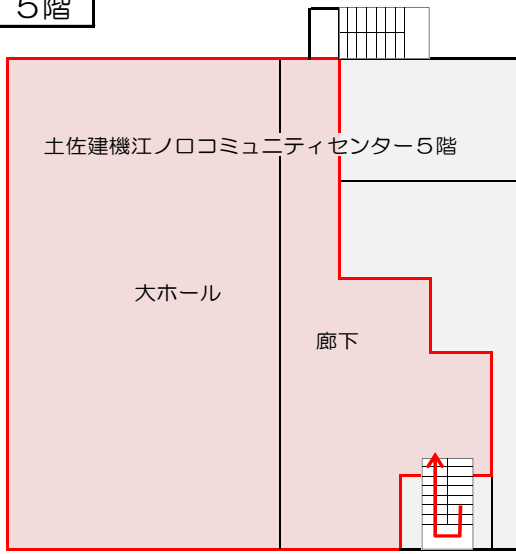
令和7年2月時点 高知市地域防災推進課作成

津波避難ビルへの進入方法，避難する場所など

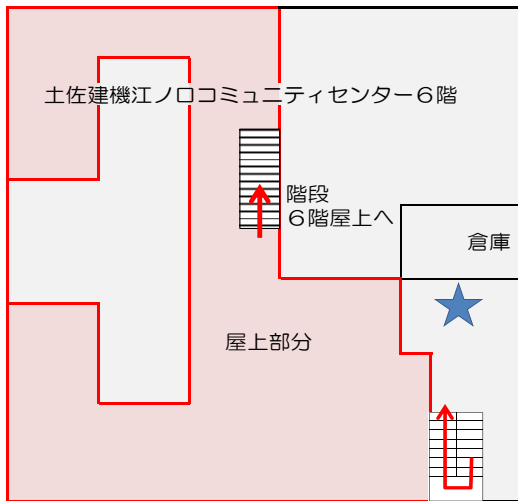
4階



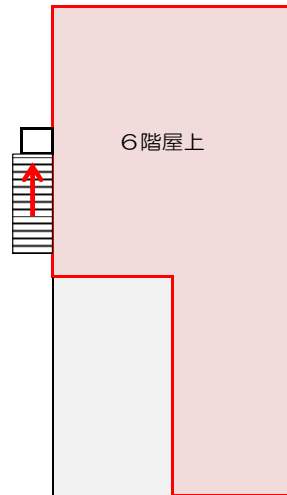
5階






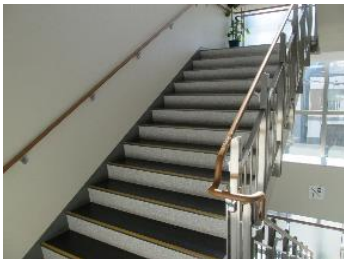
6階（屋上）



屋上



-  避難場所
-  階段など上層階へのルート
-  資機材保管場所



階段



廊下



屋上



和室



ホール



屋上