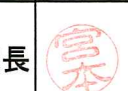

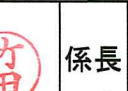


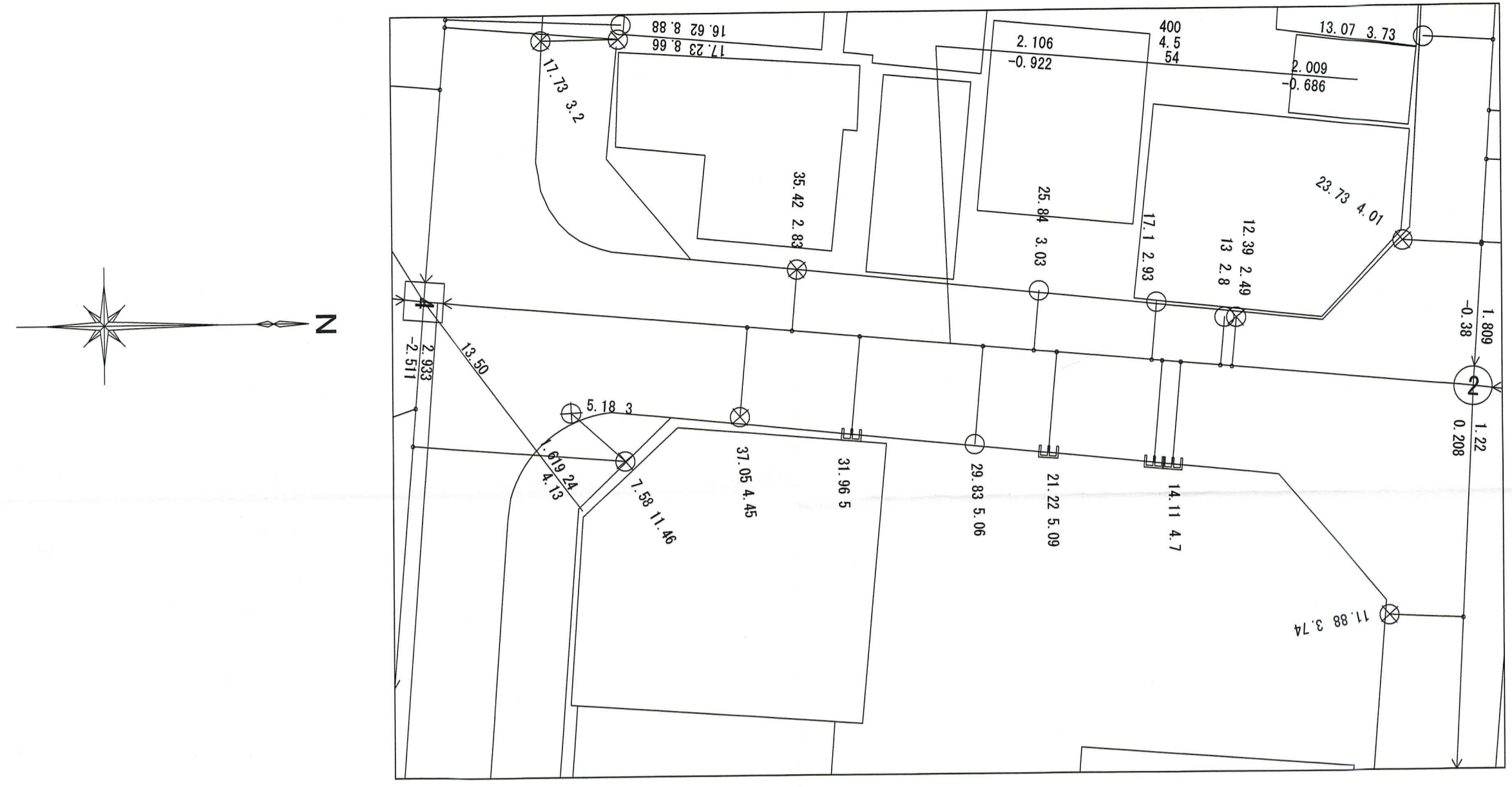


位置図 S=1:1,500



令和6年度 公共下水道事業	
設計番号 全 2 葉ノ内第 1 号	
名称 北街分区合流管渠改築工事(R6-2)	縮尺 図示
位置図	
課長  補佐  係長  係  設計 	
高知市上下水道局管路管理課	

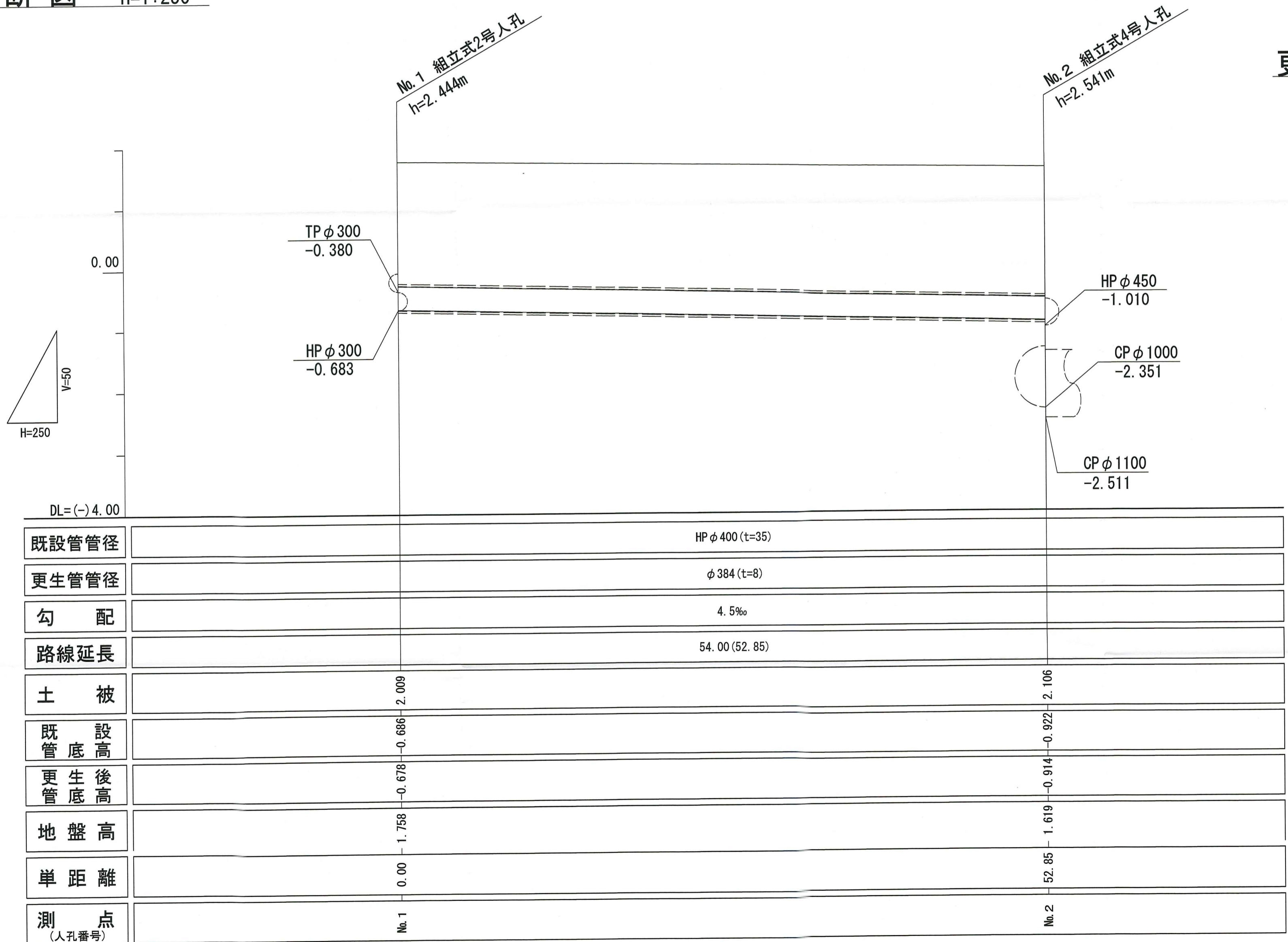
平面図 S=1:250



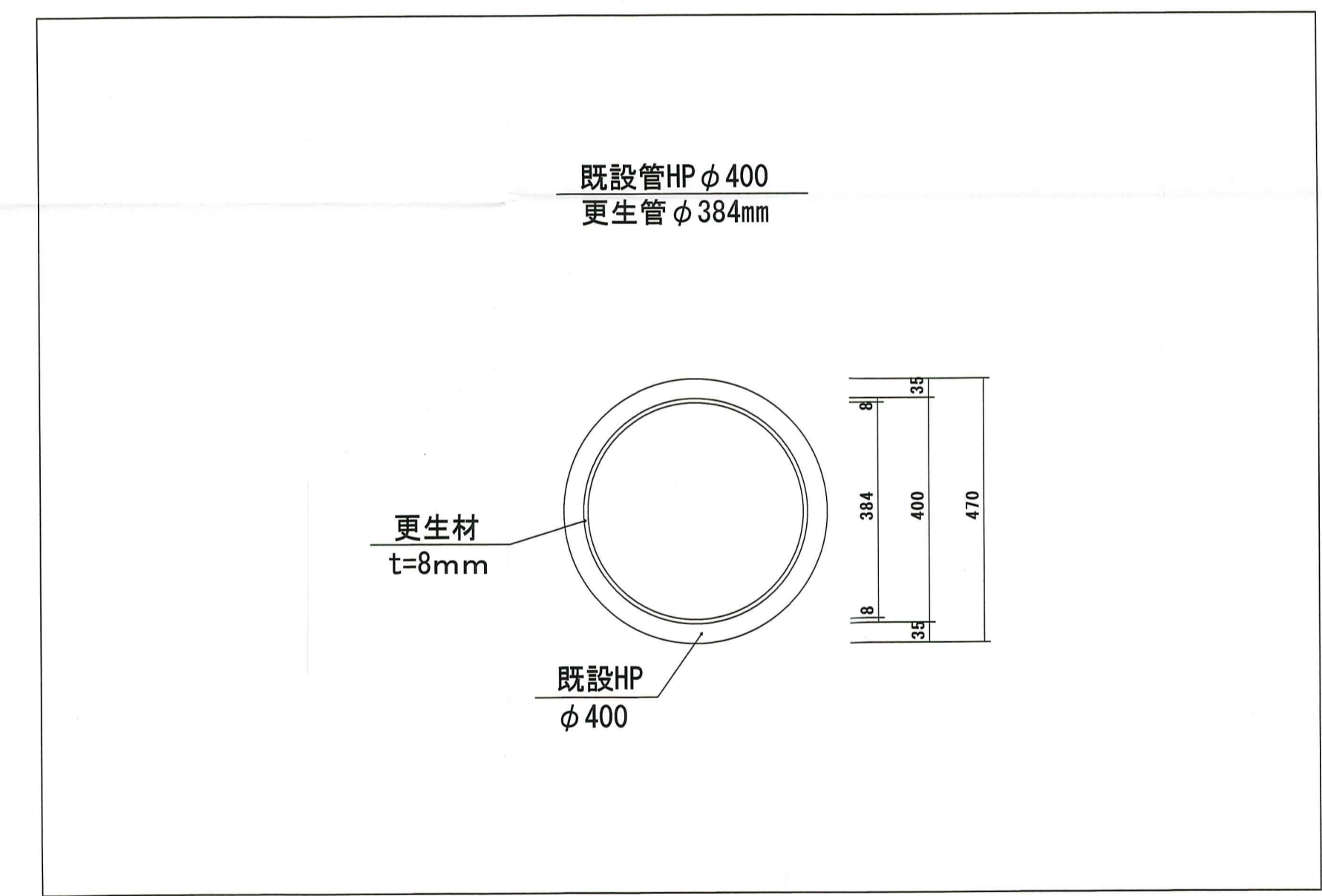
位置図 S=1:1500



縦断図 V=1:50
H=1:250



更生管詳細図(参考図) S=1:10



区間距離	54.00m
管渠延長	52.85m
取付管	11箇所
管種	HP (ヒューム管)
管径	400mm

※更生管径, 更生後管底高については, 参考値とする。

令和6年度	公共下水道事業
設計番号	全 2 葉ノ内第 2 号
名称	北街分区合流管渠改築工事(R6-2) 縮尺
	位置図・平面図・縦断図・詳細図 図示
課長	課長補佐
係長	係
設計	
高知市上下水道局管路管理課	