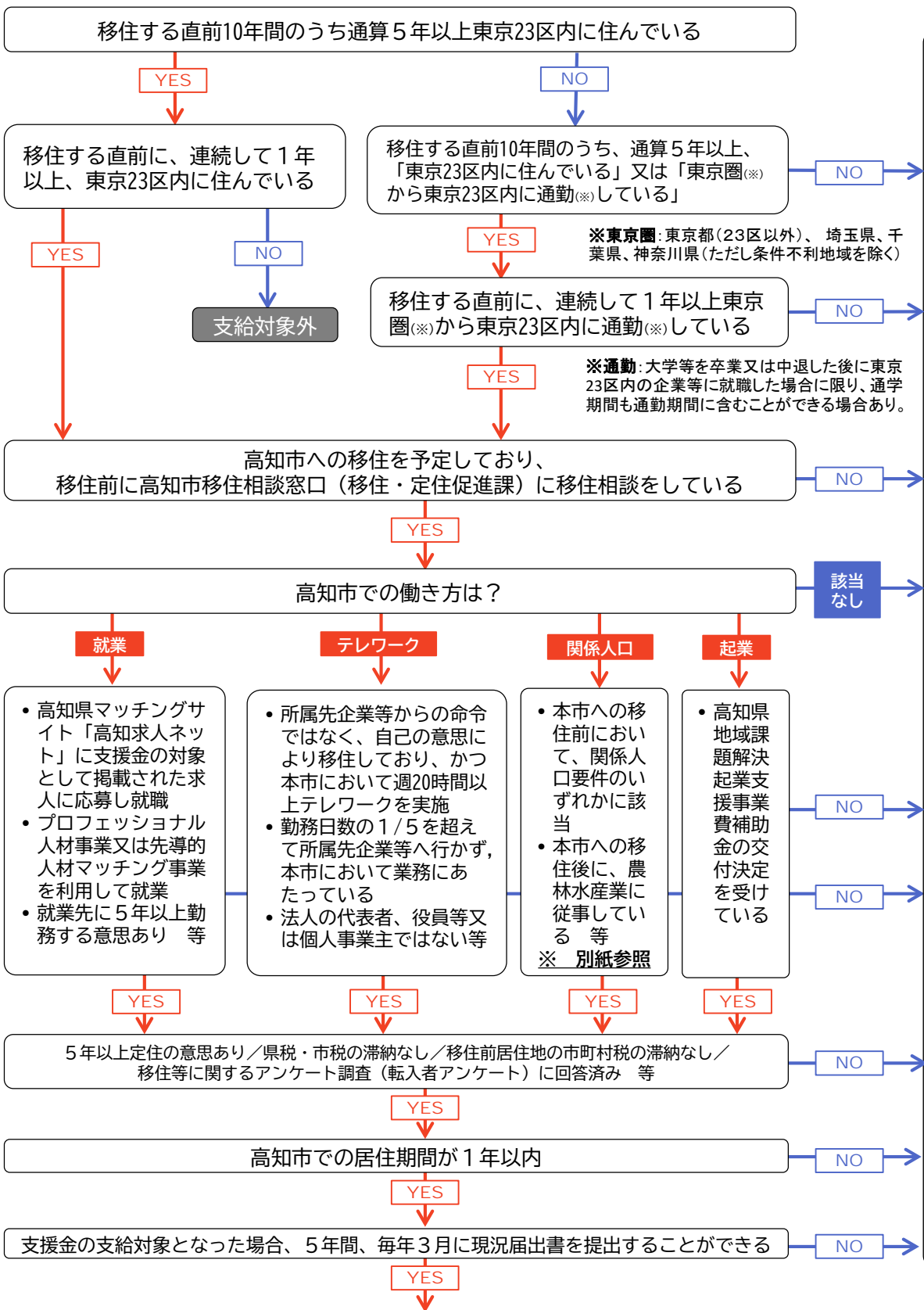


高知市地方創生移住支援金 要件確認フローチャート

移住元の要件

支給対象外



移住後の要件

その他

時期 申請

届出

支給対象の可能性が高い

- このフローチャートは、申請の目安にさせていただくものであり、必ずしも支給対象であることを保証するものではありません。
- 移住支援金の要件は、上記のもの以外に細かな要件がありますので、詳しくは以下の問い合わせ先までご相談ください。



高知市認定関係人口（※） 要件確認フローチャート

移住元の要件（関係人口）

高知市への移住前において、次の関係人口要件のいずれかに該当する。

ツアー参加等

- 高知市が主催するガイドツアー又はふるさとワーキングホリデーに参加したことがある



YES

お試し滞在

- 高知市が設置するお試し滞在施設（しいのき又はいっく）を利用したことがある



YES

ふるさと納税

- 高知市にふるさと納税を行ったことがある



YES

Uターン

- 高知市に居住経験がある

YES

移住後の要件（地域の担い手）

高知市で農林水産業へ就業し、次のいずれかに該当する

該当なし

企業等へ就職

- 高知市に本店又は主たる事務所を有し農林水産業を営む事業者（※1）に正社員（※2）として就業し、かつ農林水産業に従事している
- ※1…国及び地方公共団体を除く
- ※2…期間の定めがなく、かつ、1週間の所定労働時間を20時間以上とする雇用契約により雇用されている者をいう

YES

自営

- 土地や設備等を取得（賃貸借を含む）し、高知市において農林水産業を自ら営んでいる
- 自営のための長期研修を受講していない

YES

親元で就業

- 家業等を継承するため、高知市において親元で農林水産業に従事している

NO

NO

その他

転勤、出向、出張、研修等による勤務地の変更に伴う転入ではない

NO

YES

高知市認定関係人口に該当する可能性が高い

- このフローチャートは、高知市認定関係人口要件に該当するかどうかの目安にさせていただくものであり、必ずしも支給対象であることを保証するものではありません。
- 移住支援金の支給要件については、上記のもの以外にも移住前後等で様々な要件があります。
- 詳しくは「高知市地方創生移住支援金 要件確認フローチャート」をご覧ください。以下の問い合わせ先までご相談ください。

高知市地方創生
移住支援金サイト



高知市認定関係人口に該当しない