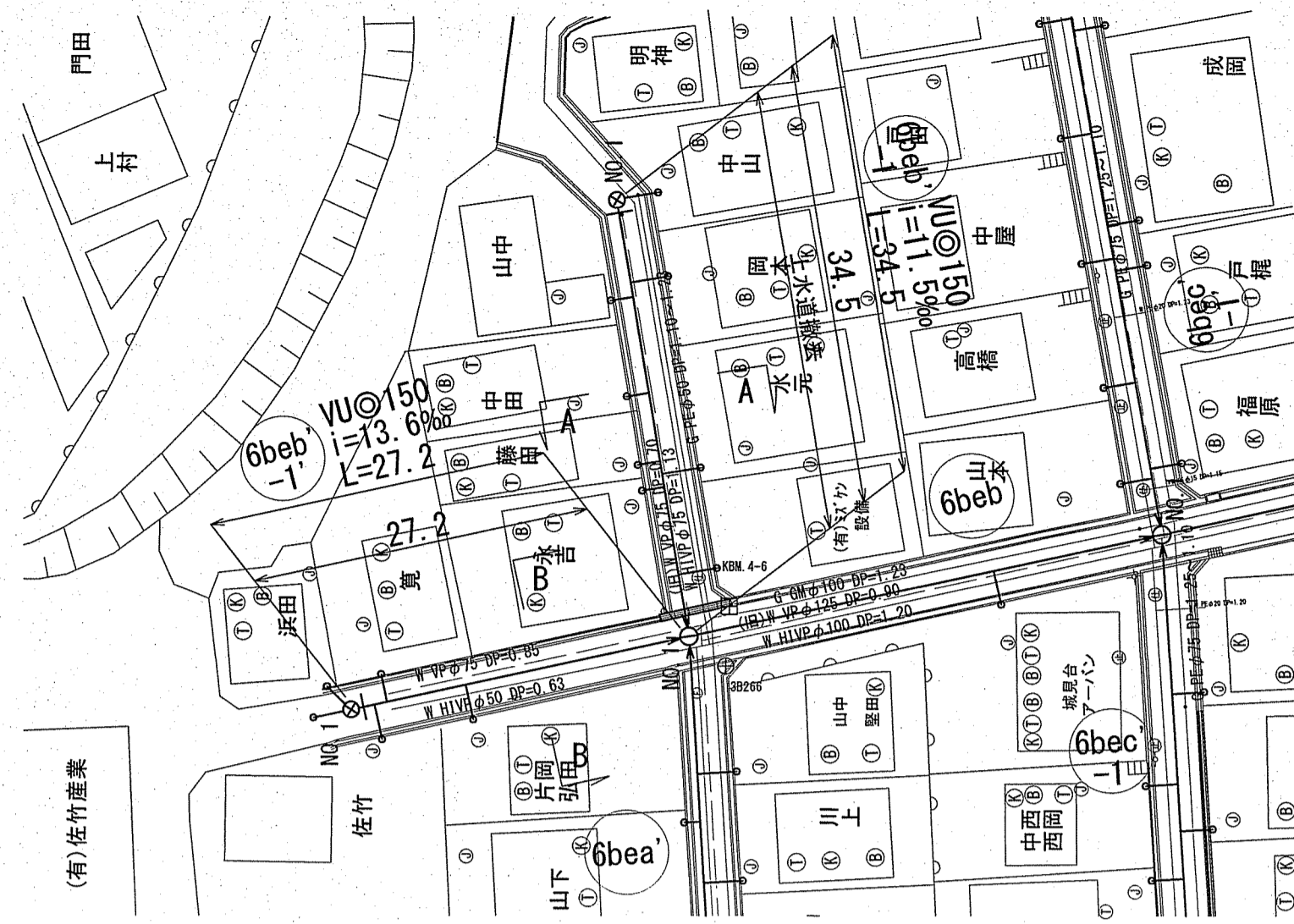
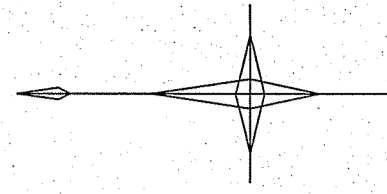


凡例		
	工事実施路線	
	既設路線	
	計画路線	

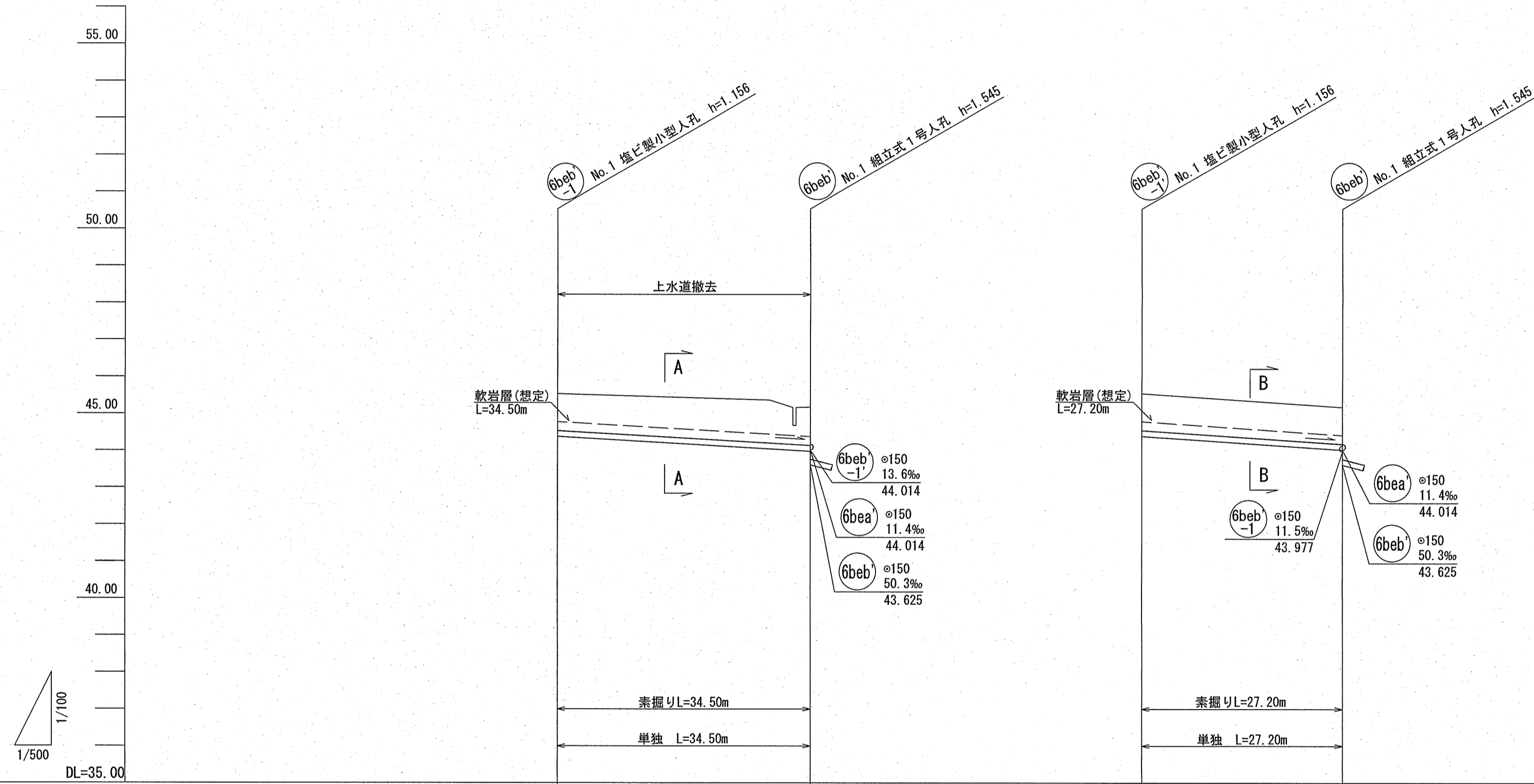
令和6年度	公共下水道事業	
設計番号	全 9 葉ノ内第 1 号	
名称	初月分区污水管渠築造工事 (R6-7)	縮尺
	系統図	図示
課長	課長 補佐	係長
		係長
		設計
高知市上下水道局下水道整備課		

平面図 S=1:500

凡 例	
	工事実施路線
	既設路線
	計画路線
	塩ビ製小型人孔
	コンクリート製小型人孔
	組立式0号人孔 (φ750)
	組立式片構円人孔 (600×900)
	組立式1号人孔 (φ900)
	組立式2号人孔 (φ1200)
	組立式3号人孔 (φ1500)
	副管付人孔
	起点人孔
	曲管
	汚水斜及び取付管
	ガス管
	水道管(新設管)
	水道管(廃止管)
	NTT地中線

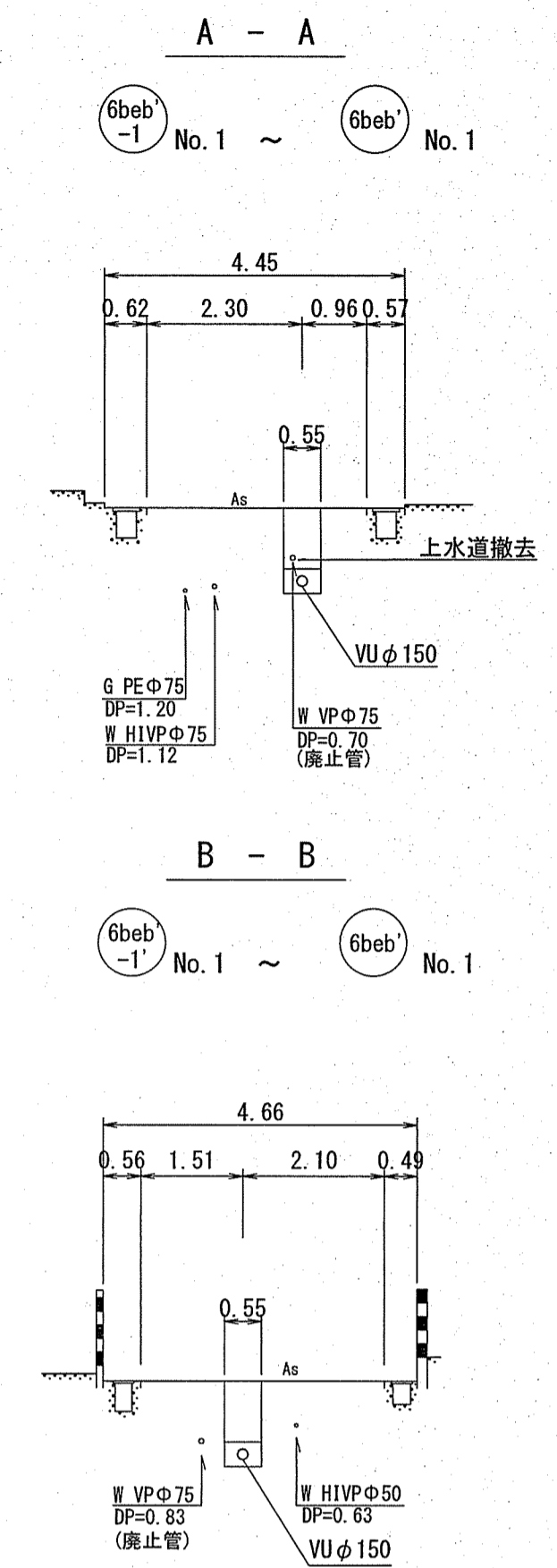


縦断図 V=1:100 H=1:500

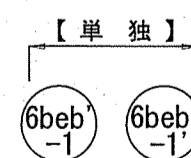
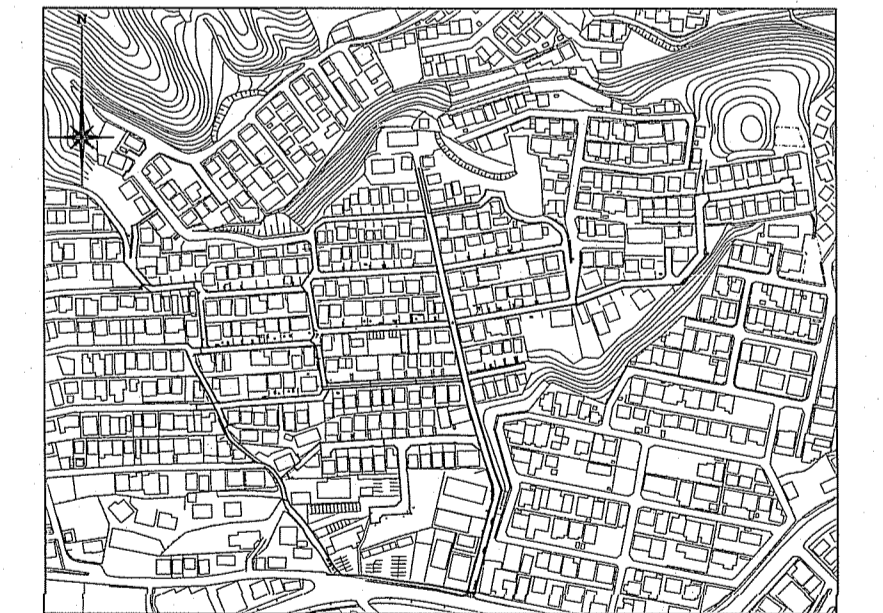


路線番号	6beb-1		6beb-1	
管 径	VUφ150 (t=6mm)		VUφ150 (t=6mm)	
勾 配	11.5		13.6	
延 長	34.50		27.20	
人 孔 間 距 離	34.50		27.20	
掘 削 深	1.262	1.426 1.262 1.299	1.262	1.262
土 被 り	1.00	1.16 1.00 1.04	1.00	1.00
現況地盤高	45.53	45.36 45.16 45.17	45.54	45.17
管 底 高	44.374	44.040 44.004 43.977	44.384	44.014
追 加 距 離	0.00	29.00 32.10 34.50	0.00	27.20
測 点	No. 1	変化点 変化点2 No. 1	No. 1	No. 1

横断面図 S=1:100



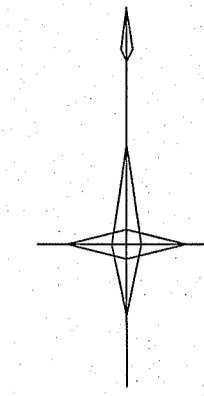
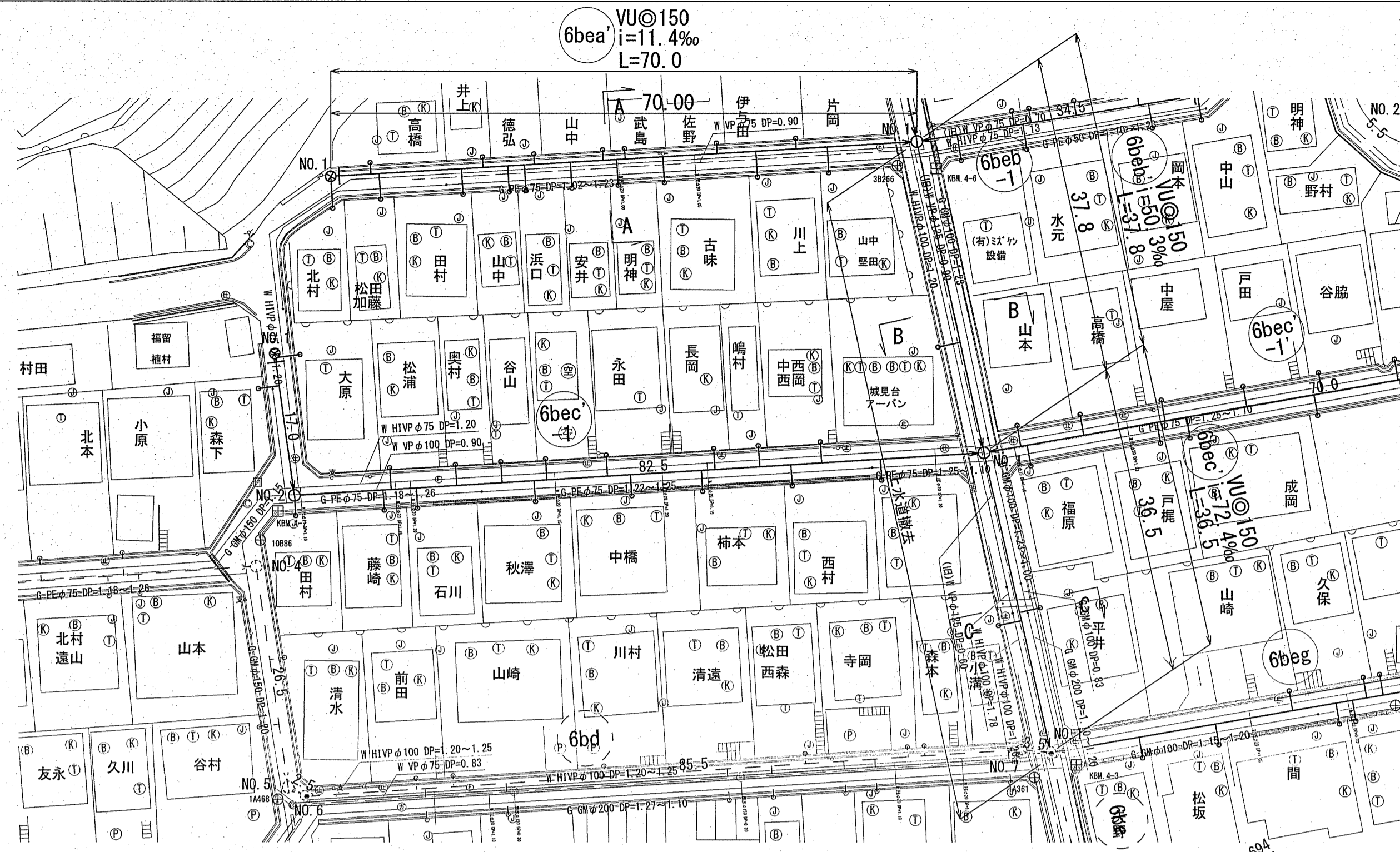
位置図 S=1:5,000



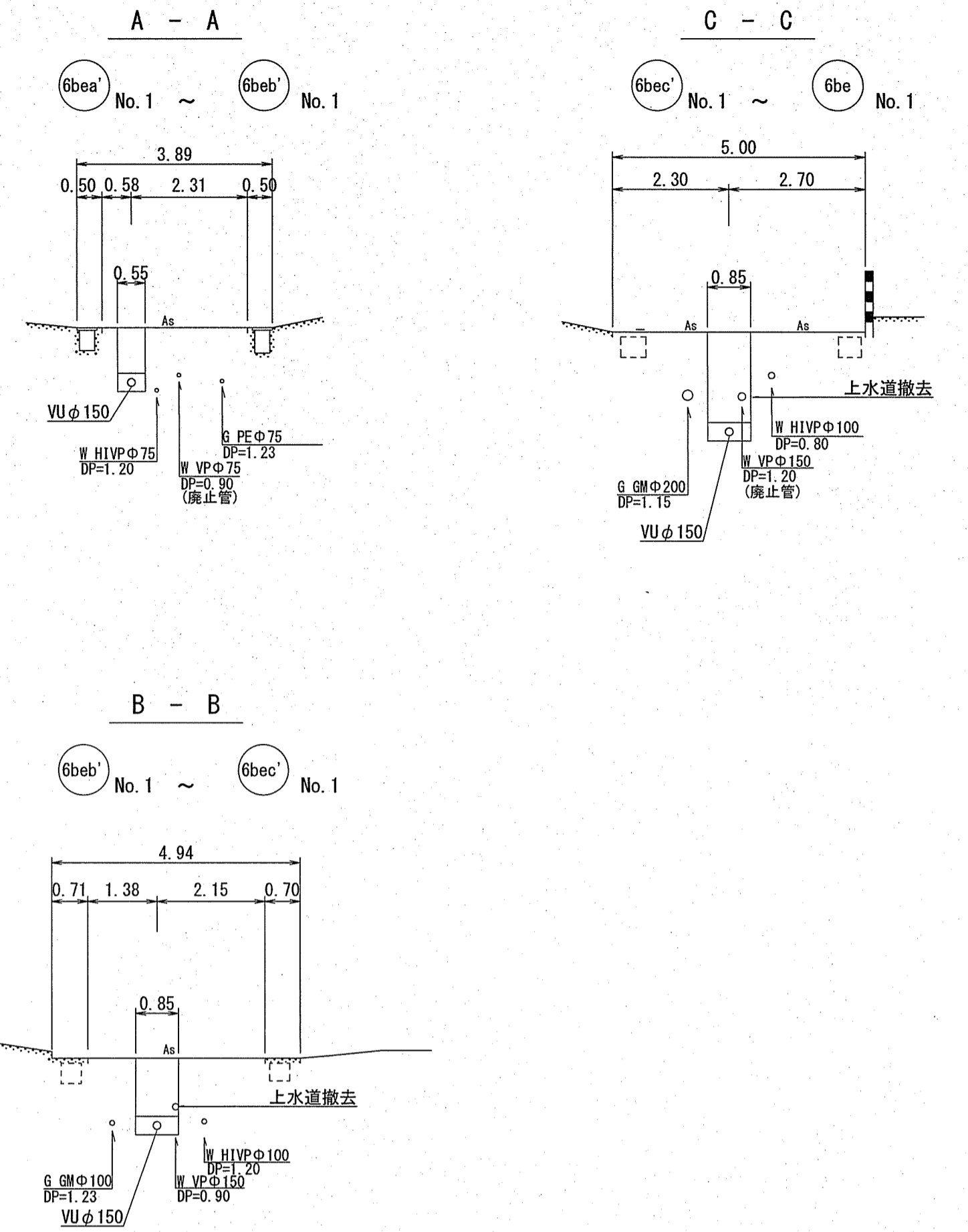
令和6年度	公共下水道事業	
設計番号	全 9 葉ノ内第 2 号	
名 称	初月分区汚水管渠築造工事 (R6-7)	縮 尺
	平面図・縦断図・横断図	図 示
課 長	課 長 補 佐	係 長
		係 長
		設 計
		提 議
高知市上下水道局下水道整備課		

平面図 S=1:500

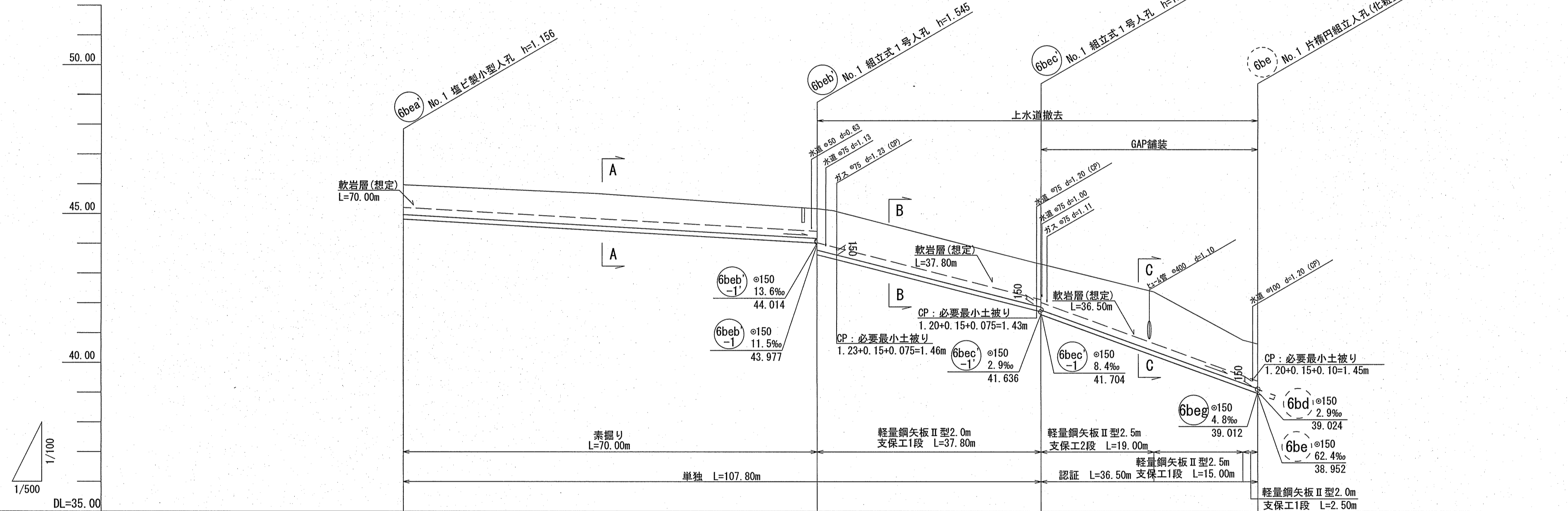
凡 例	
→	工事実施路線
→	既設路線
→	計画路線
○	塩ビ製小型人孔
○	コンクリート製小型人孔
○	組立式0号人孔 (φ750)
○	組立式片橋円人孔 (600×900)
○	組立式1号人孔 (φ900)
○	組立式2号人孔 (φ1200)
○	組立式3号人孔 (φ1500)
○	副管付人孔
○	起点人孔
○	由管
○	汚水樹及び取付管
○	ガス管
○	水道管(新設管)
○	水道管(廃止管)
○	NTT地中線



横断面図 S=1:100

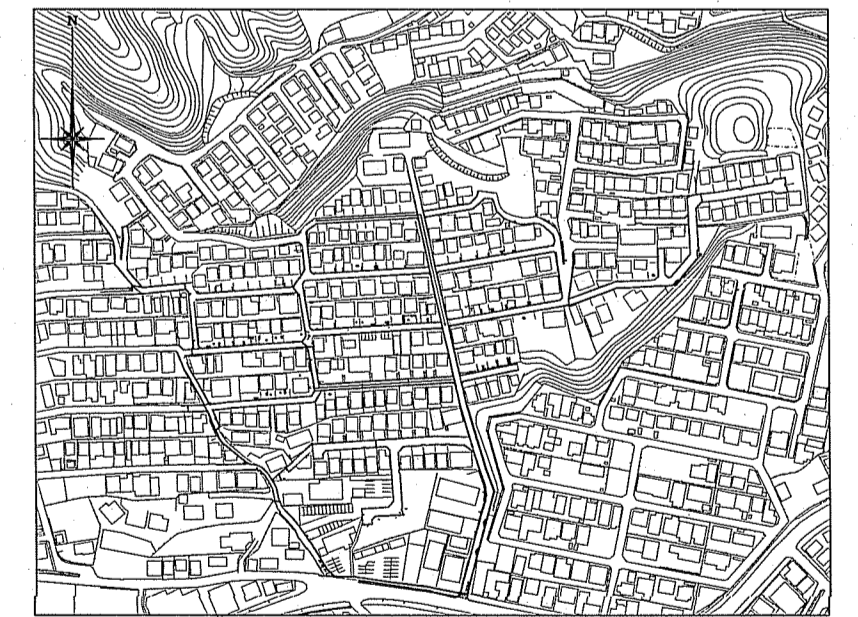


縦断面図 V=1:100 H=1:500



路線番号	6bea	6beb	6bec
管 径	VUφ150 (t=6mm)		
勾 配	11.4	50.3	72.4
延 長	70.00	37.80	36.50
人 孔 間 距 離	70.00	37.80	36.50
掘 削 深	1.262	1.692 1.652 1.772	1.692 1.800 2.247
土 被 り	1.00	1.00 1.30 1.46	1.43 1.54 1.99
現況地盤高	45.97	45.17 43.62 43.484	43.31 41.616 42.38
管 底 高	44.814	44.014 43.624 43.484	41.724 41.616 40.239
追 加 距 離	0.00	70.00 72.80	107.80 126.80
測 点	No.1	No.1 変化点	No.1 変化点2 変化点3 No.1

位置図 S=1:5,000



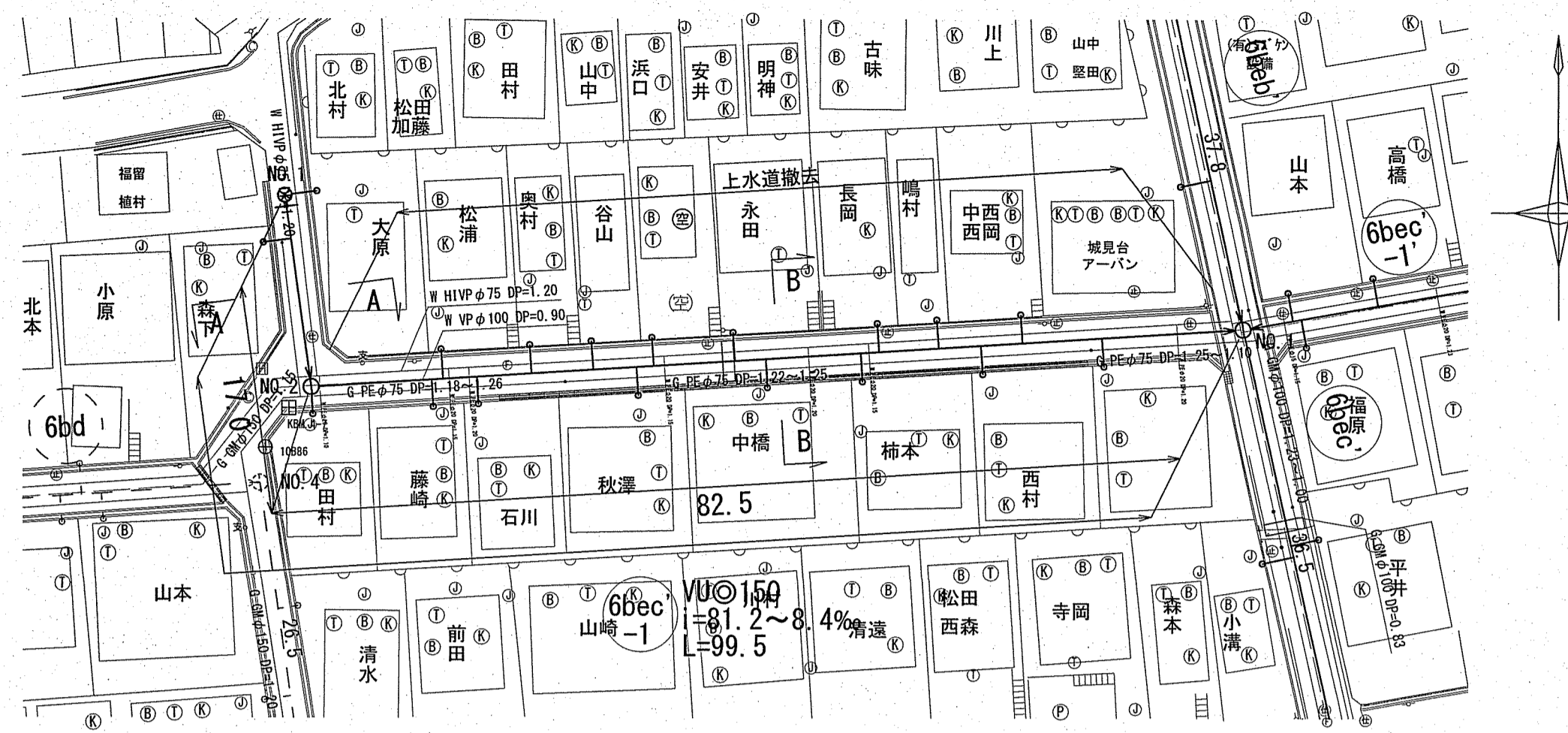
【単独】【認証】

6bea 6beb 6bec

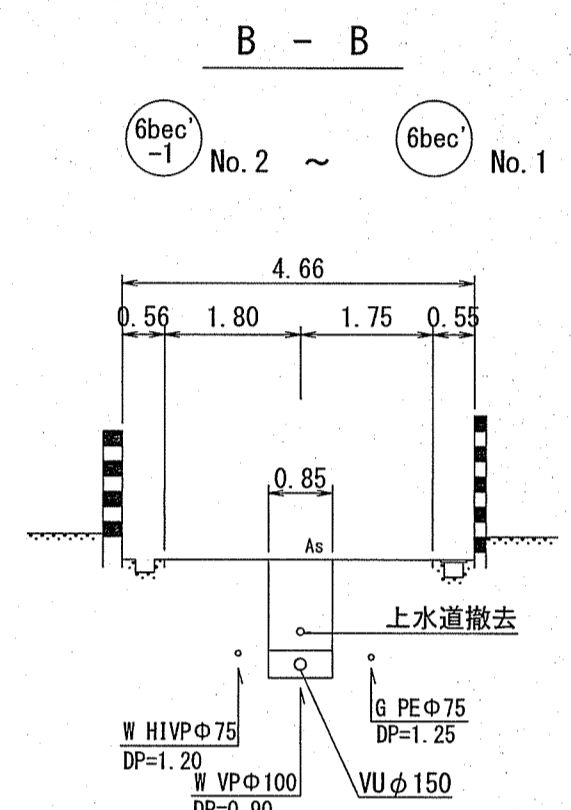
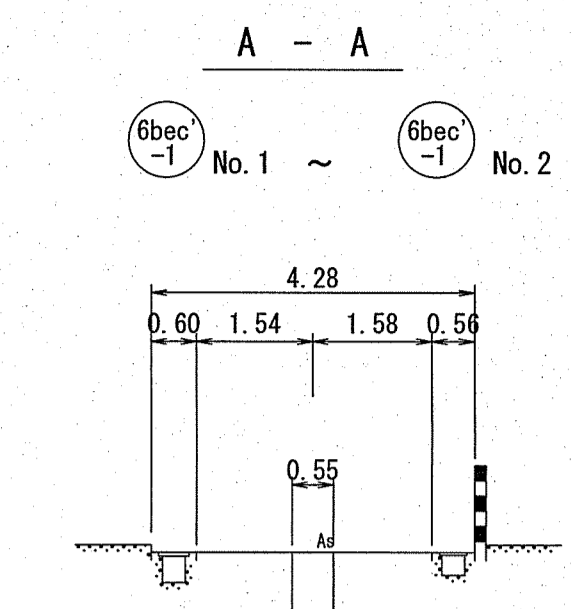
令和6年度	公共下水道事業	
設計番号	全 9 業ノ内第 3 号	
名 称	初月分区污水管渠築造工事(R6-7)	縮 尺
	平面図・縦断面図・横断面図	図 示
課 長	課長 小松 係長 藤 係 堤 設計 堤	
高知市上下水道局下水道整備課		

平面図 S=1:500

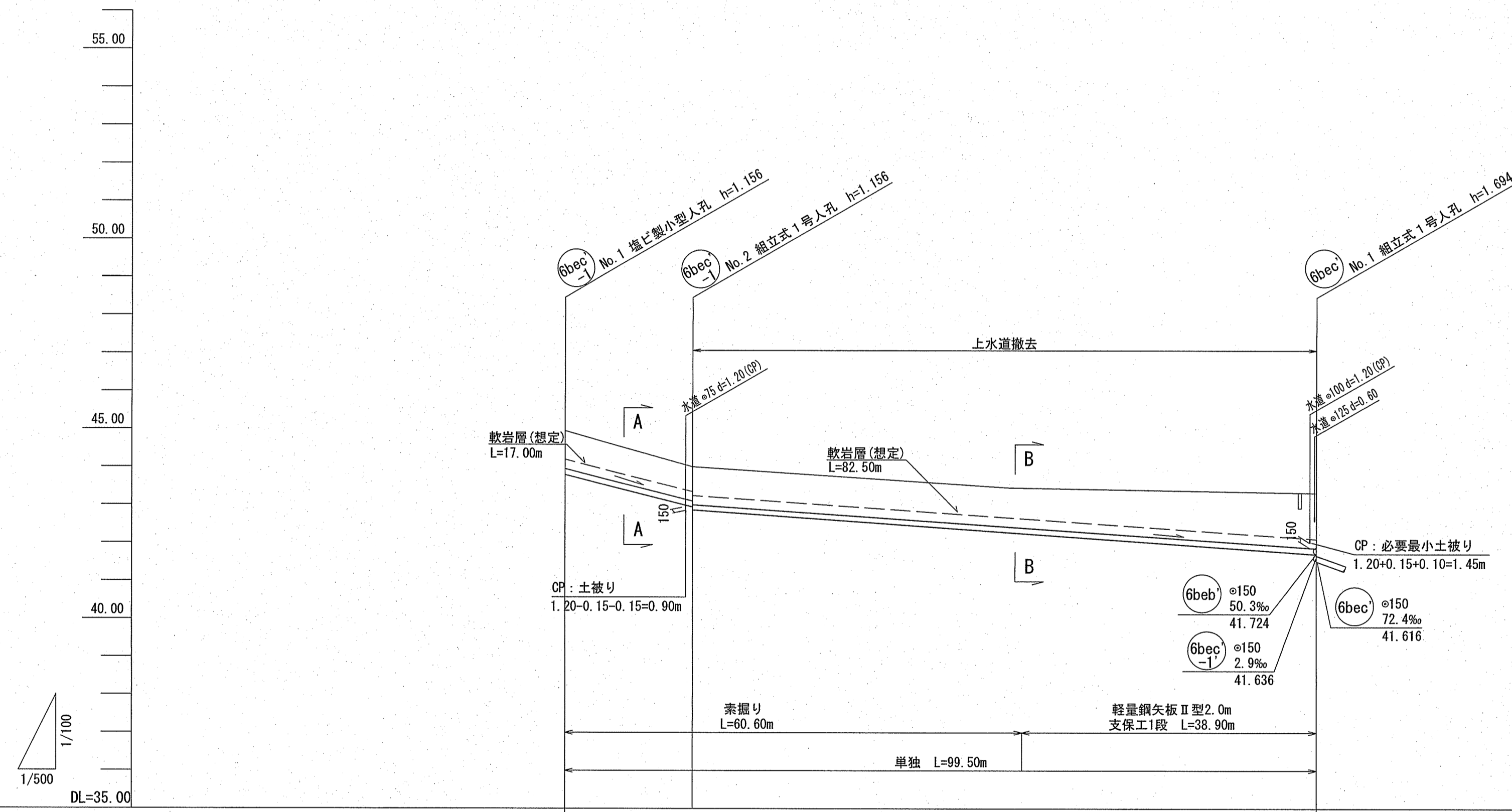
凡 例	
	工事実施路線
	既設路線
	計画路線
	塩化製小型人孔
	コンクリート製小型人孔
	縦立式0号人孔 (φ750)
	縦立式片積円人孔 (600×900)
	縦立式1号人孔 (φ900)
	縦立式2号人孔 (φ1200)
	縦立式3号人孔 (φ1500)
	副管付人孔
	起点人孔
	曲管
	汚水斜及び取付管
	ガス管
	水道管(新設管)
	水道管(廃止管)
	NTT地中線



横断面図 S=1:100

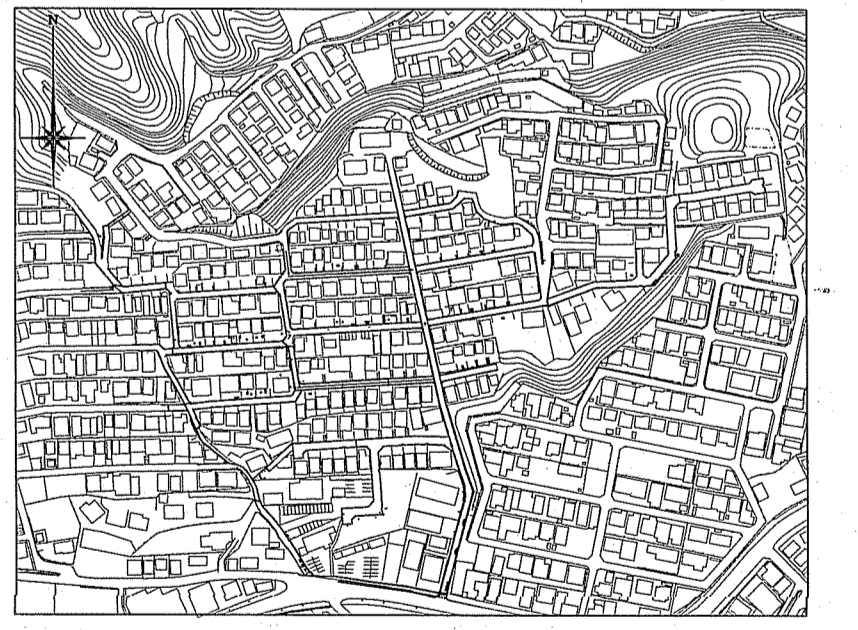


縦断図 V=1:100 H=1:500



路線番号	6bec-1		
管径	VUφ150 (t=6mm)		
勾配	50.0	11.5	
延長	99.50		
人孔間距離	17.00	82.50	
掘削深	1.262	1.162 1.262	1.500
土被り	1.00	0.90 1.00	1.45
現況地盤高	44.95	44.00	43.31
管底高	43.794	42.844 42.844	41.704
追加距離	0.00	17.00	60.60
測点	No. 1	No. 2	No. 1

位置図 S=1:5,000

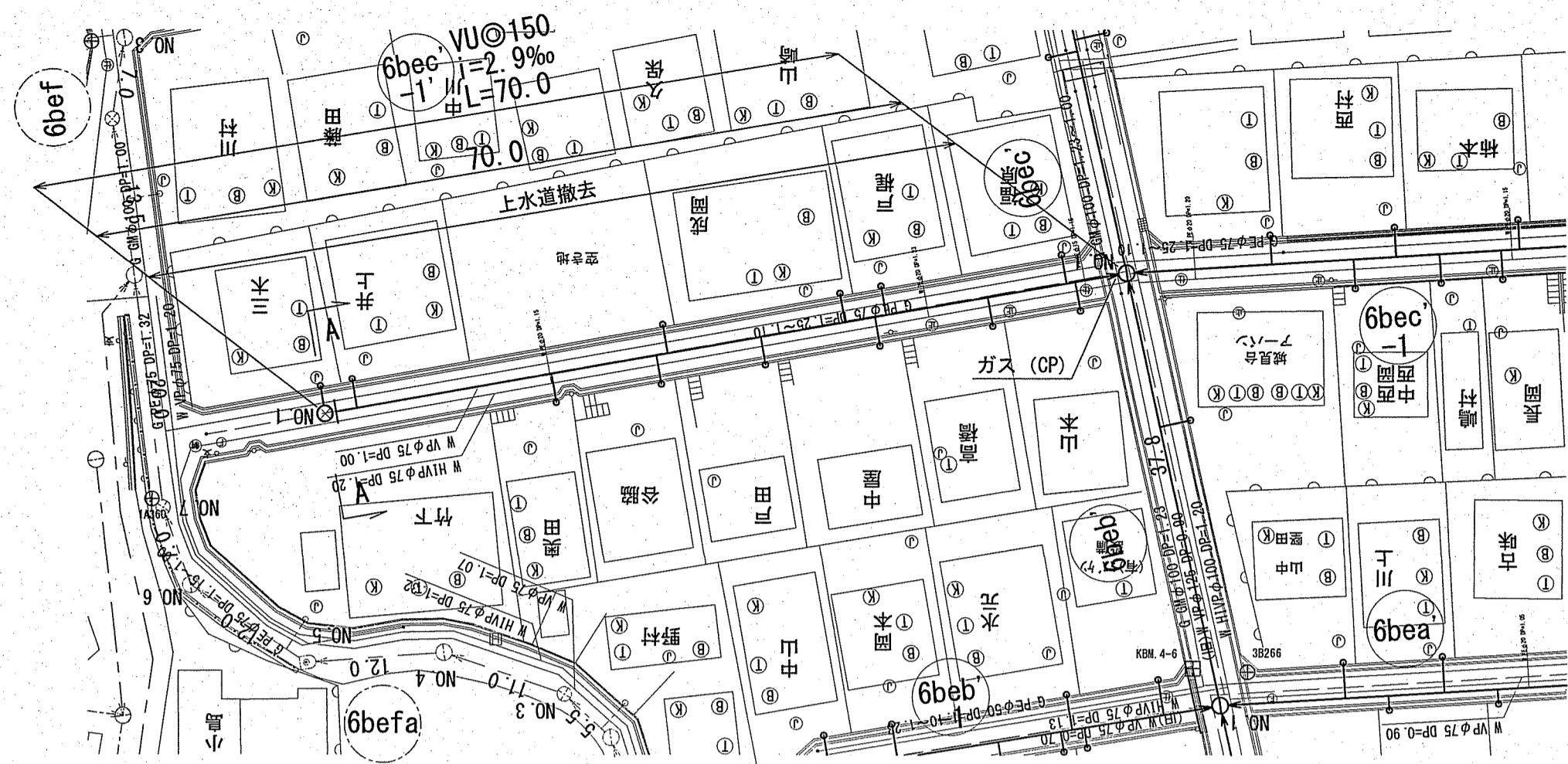


【単位】
6bec-1

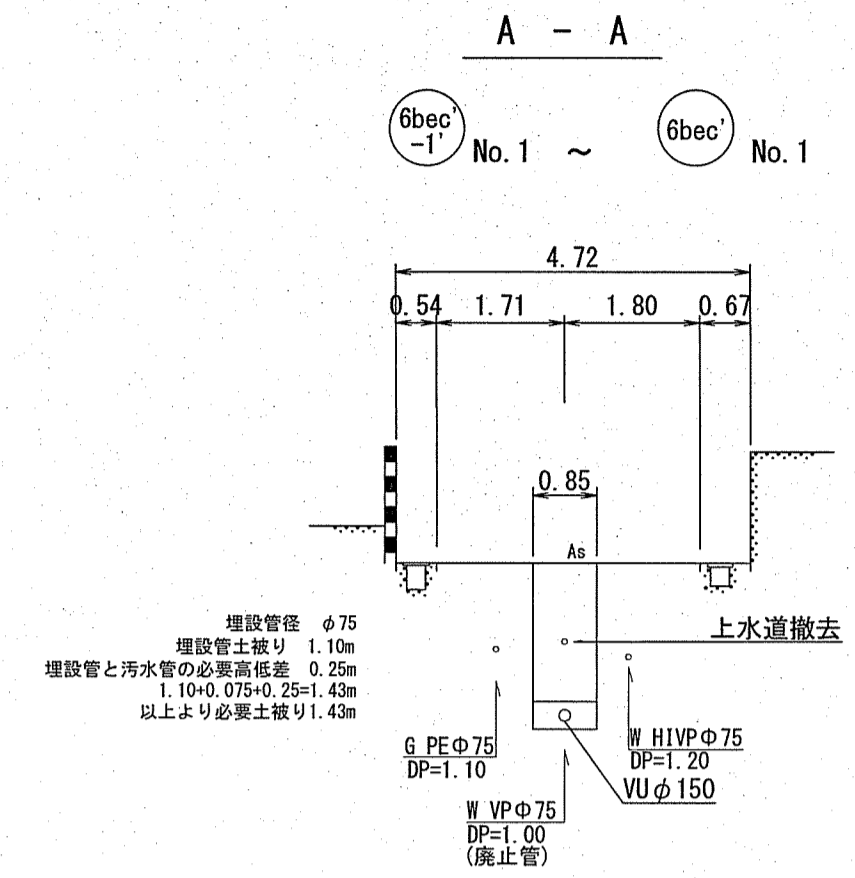
令和6年度	公共下水道事業	
設計番号	全 9 葉ノ内第 4 号	
名称	初月分区分水渠築造工事 (R6-7)	縮尺
	平面図・縦断図・横断面図	図示
課長	課長 補佐	係長
		係長
		設計
		堤
高知市上下水道局下水道整備課		

平面図 S=1:500

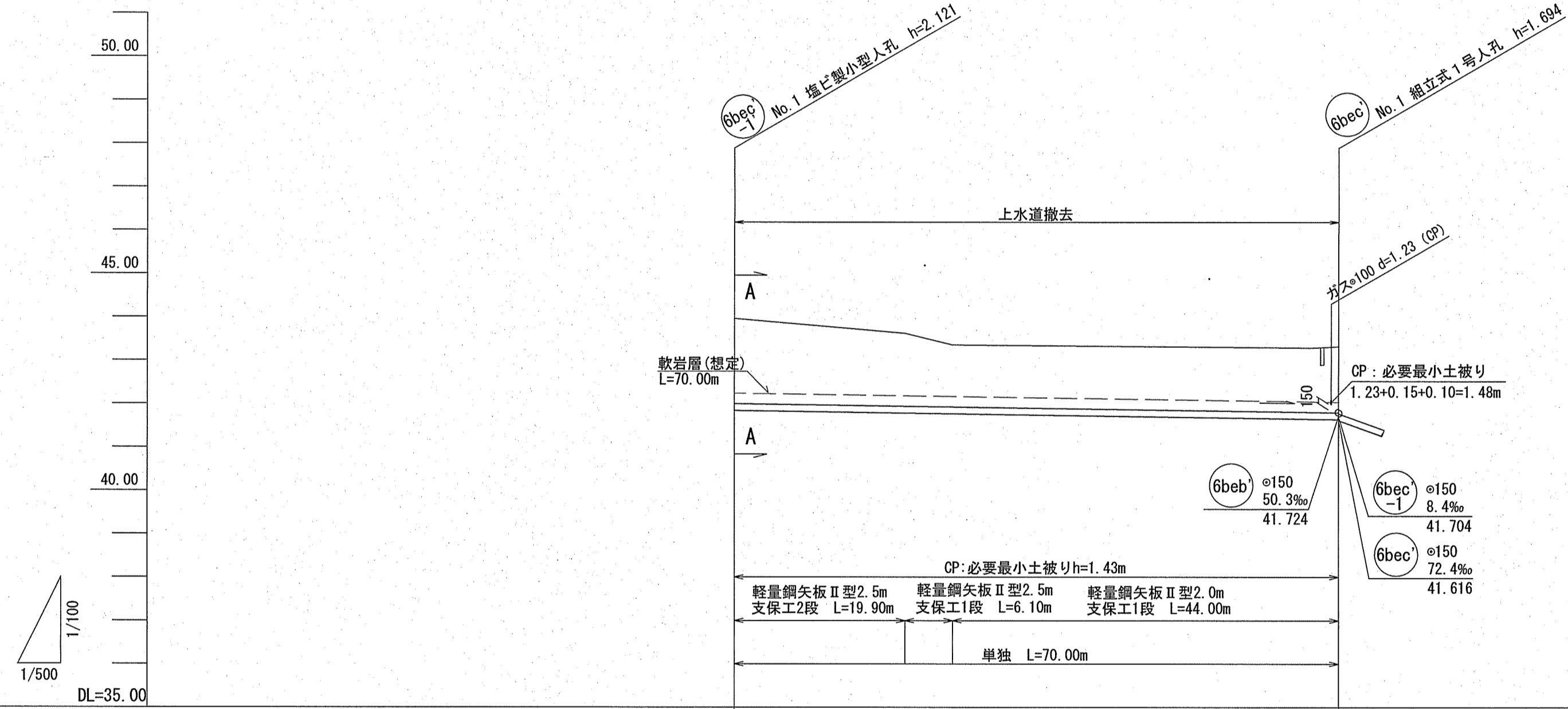
凡 例	
	工事実施路線
	既設路線
	計画路線
	塩ビ製小型人孔
	コンクリート製小型人孔
	組立式0号人孔 (φ750)
	組立式片積円人孔 (600×900)
	組立式1号人孔 (φ900)
	組立式2号人孔 (φ1200)
	組立式3号人孔 (φ1500)
	副管付人孔
	起点人孔
	曲管
	汚水樹及び取付管
	ガス管
	水道管(新設管)
	水道管(廃止管)
	NTT地中線



横断面図 S=1:100

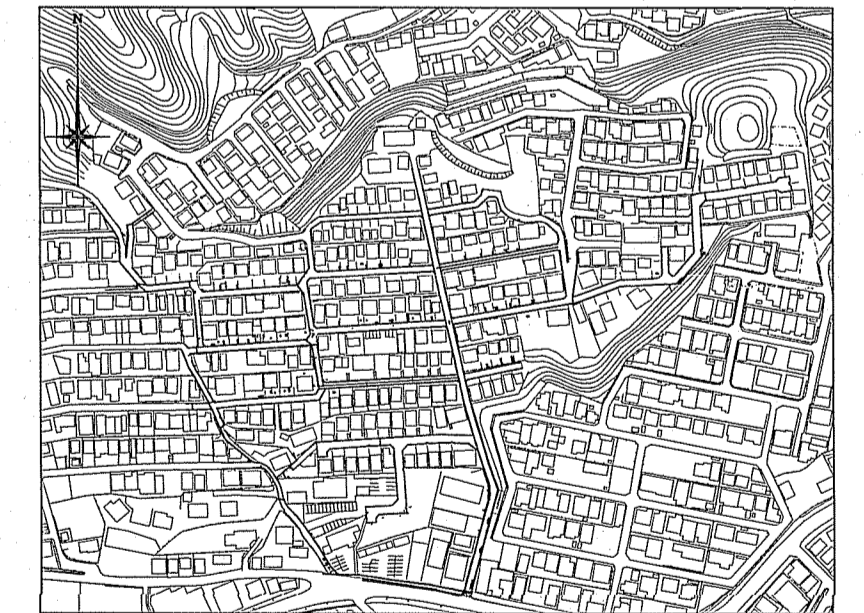


縦断面図 V=1:100 H=1:500

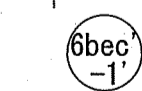


路線番号	6bec-1			
管 径	VUφ150 (t=6mm)			
勾 配	2.9			
延 長	70.00			
人 孔 間 距 離	70.00			
掘 削 深	2.227	1.945	1.742	1.780
土 被 り	1.97	1.68	1.48	1.52
現況地盤高	43.96	43.62	43.28	43.31
管 底 高	41.839	41.781	41.644	41.636
追 加 距 離	0.00	19.90	67.00	70.00
測 点	No. 1	変化点1	変化点2	変化点3 No. 1

位置図 S=1:5,000



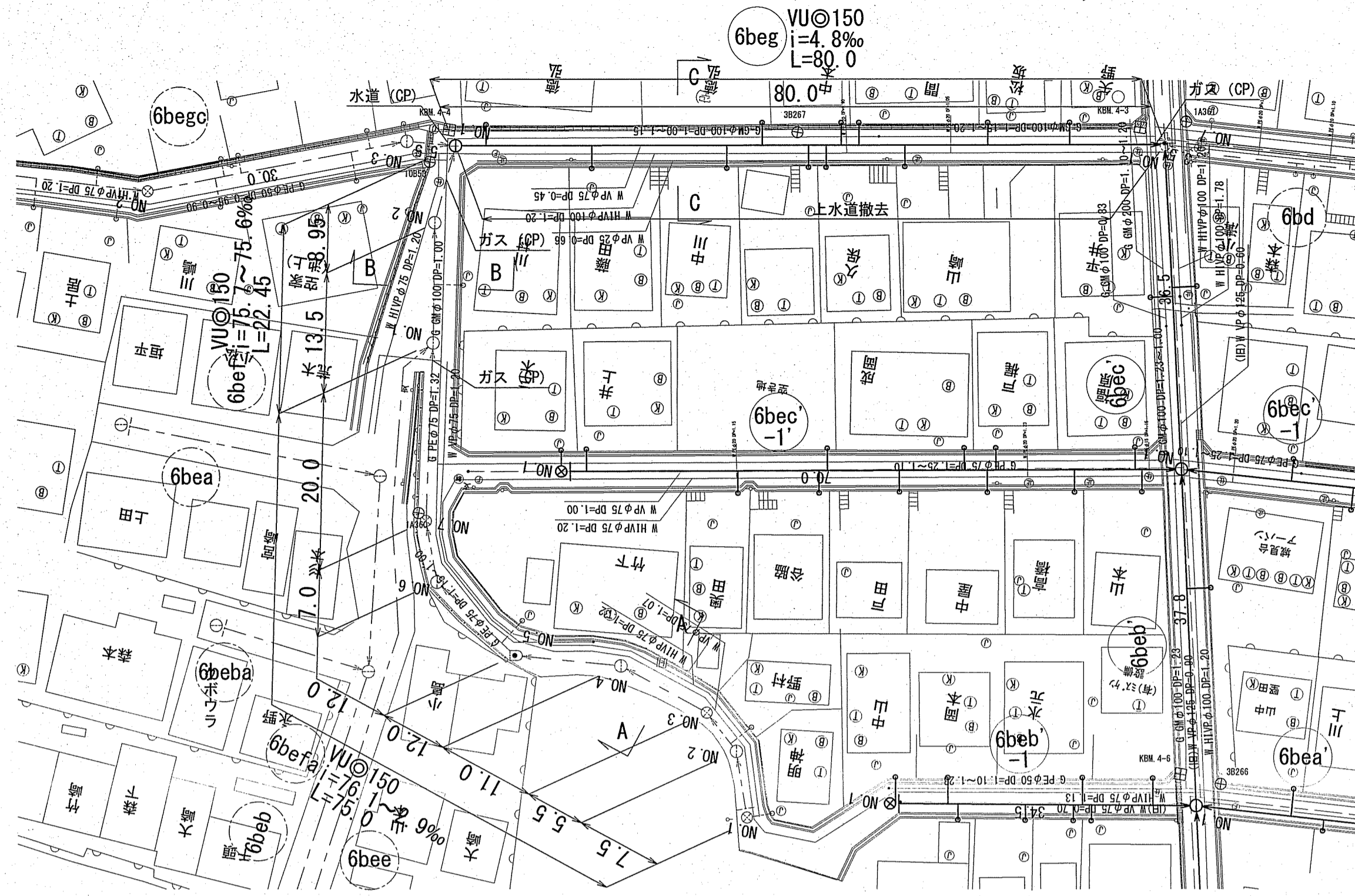
【単 独】



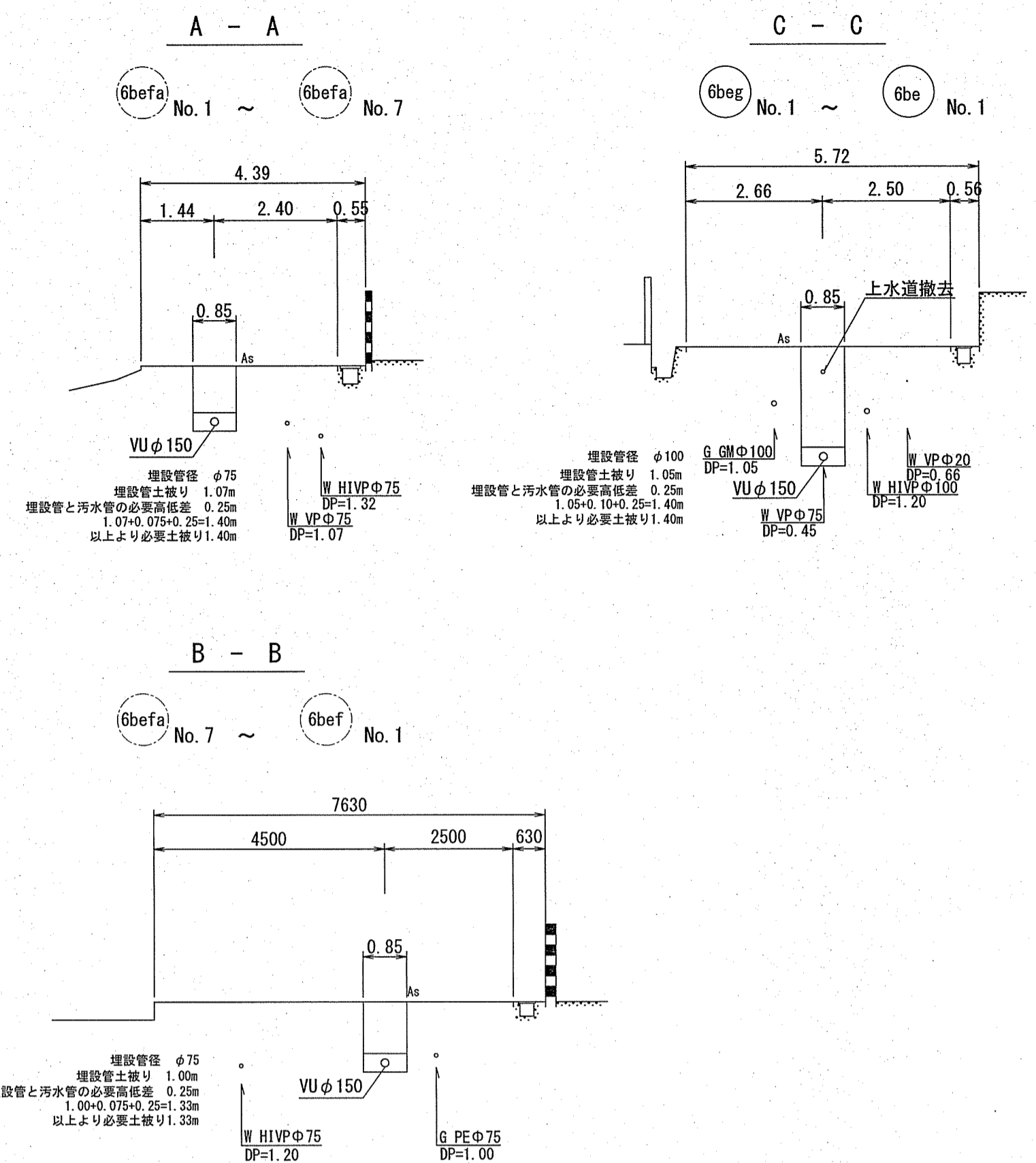
令和6年度	公共下水道事業	
設計番号	全 9 業ノ内第 5 号	
名 称	初月分区污水管渠築造工事 (R6-7)	縮 尺
	平面図・縦断面・横断面	図 示
課 長	課 長 補 佐	係 長
		設 計
高知市上下水道局下水道整備課		

平面図 S=1:500

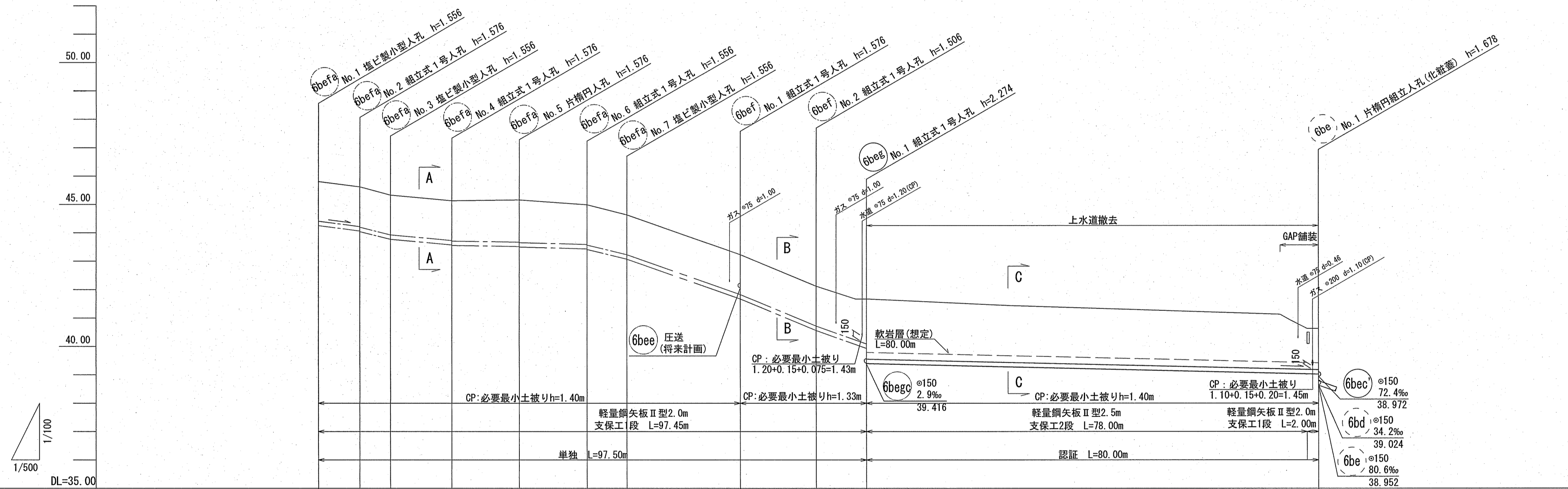
凡 例	
	工事実施路線
	既設路線
	計画路線
	塩ビ製小型人孔
	コンクリート製小型人孔
	組立式0号人孔 (φ750)
	組立式片構内人孔 (600×900)
	組立式1号人孔 (φ900)
	組立式2号人孔 (φ1200)
	組立式3号人孔 (φ1500)
	副管付人孔
	起点人孔
	曲管
	汚水樹及び取付管
	ガス管
	水道管(新設管)
	水道管(廃止管)
	NTT地中線



横断面図 S=1:100



縦断面図 V=1:100 H=1:500



路線番号	6bega							6bef		6beg	
	VUφ150 (t=6mm)										
管 径	25.3 49.1 18.2 2.9 5.4 48.6 76.1 75.6 75.7 4.8										
勾 配	75.00 22.45 80.00										
延 長	7.50 5.50 11.00 12.00 12.00 7.00 20.00 13.50 8.95 80.00										
人孔間距離	1.662 1.662 1.662 1.662 1.747 1.662 1.662 1.662 1.612 1.692 1.690 1.712 1.724										
掘 削 深	1.40 1.40 1.40 1.40 1.49 1.40 1.40 1.40 1.33 1.43 1.43 1.45 1.46										
土 被 り	45.81 45.62 45.33 45.13 45.16 44.99 44.63 43.23 42.12 41.67 41.67 40.63 40.63										
現況地盤高	44.254 44.064 43.774 43.574 43.519 43.434 43.074 41.674 40.634 40.084 39.938 38.024 38.012										
管 底 高	0.00 7.50 13.00 24.00 36.00 48.00 55.00 75.00 88.50 95.50 97.45 175.45 177.45										
追加距離	No.1 No.2 No.3 No.4 No.5 No.6 No.7 No.1 No.2 変化点 No.1 No.2										
測 点											

位置図 S=1:5,000



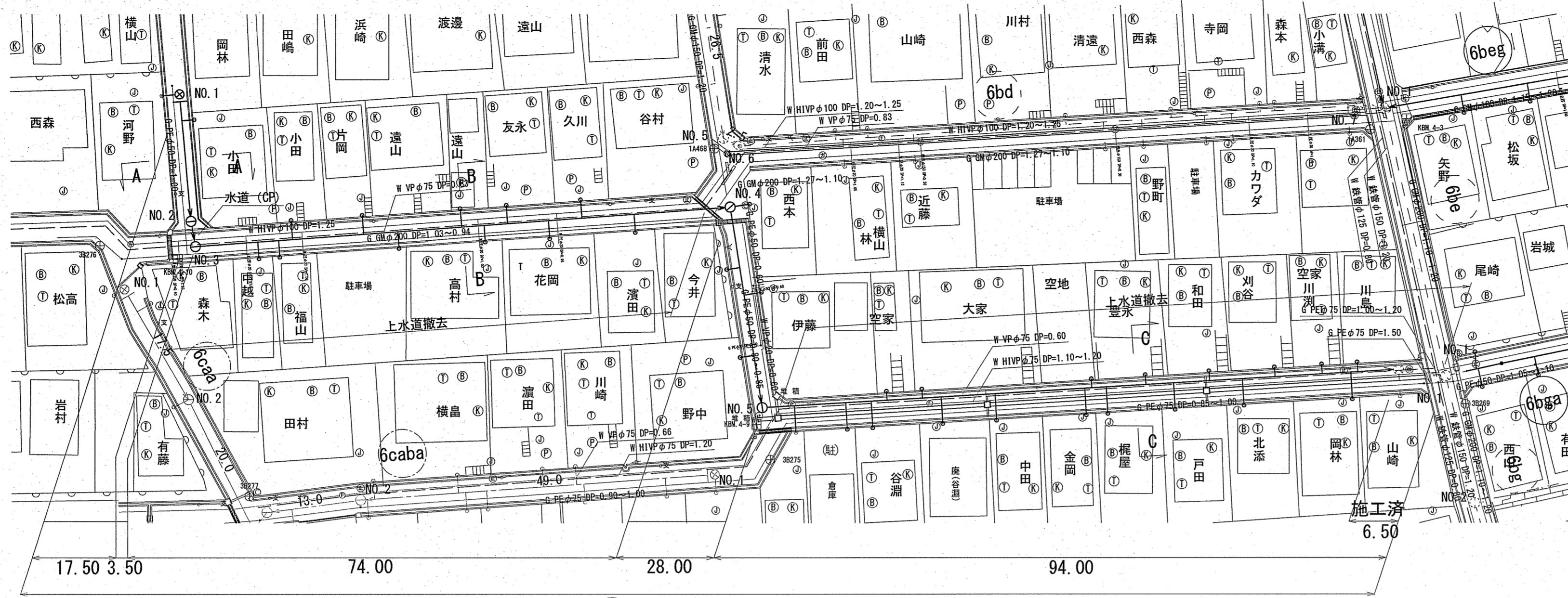
【認 証】

6bega 6bef 6beg

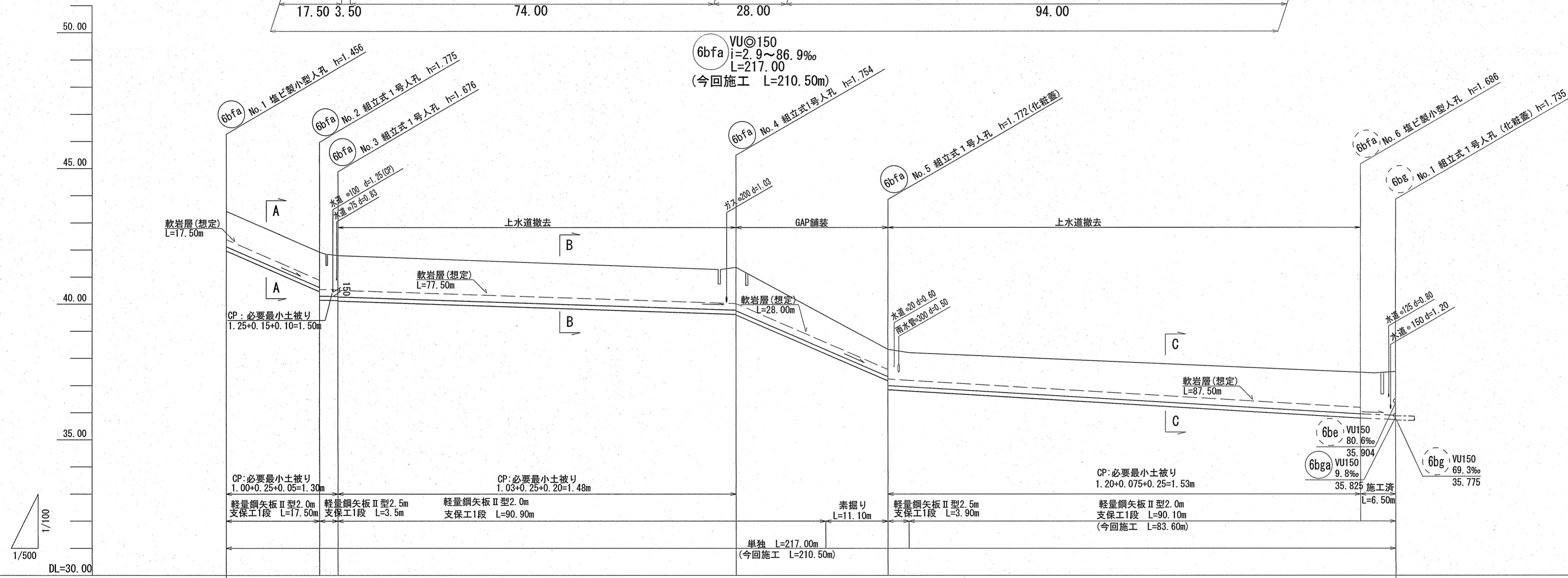
令和6年度	公共下水道事業	
設計番号	全 9 葉ノ内第 6 号	
名 称	初月分区分汚水管渠築造工事(R6-7)	縮 尺
	平面図・縦断面図・横断面図	図 示
課 長	課長 補佐 係 長 係 員 設 計 員	
高知市上下水道局下水道整備課		

平面図 S=1:500

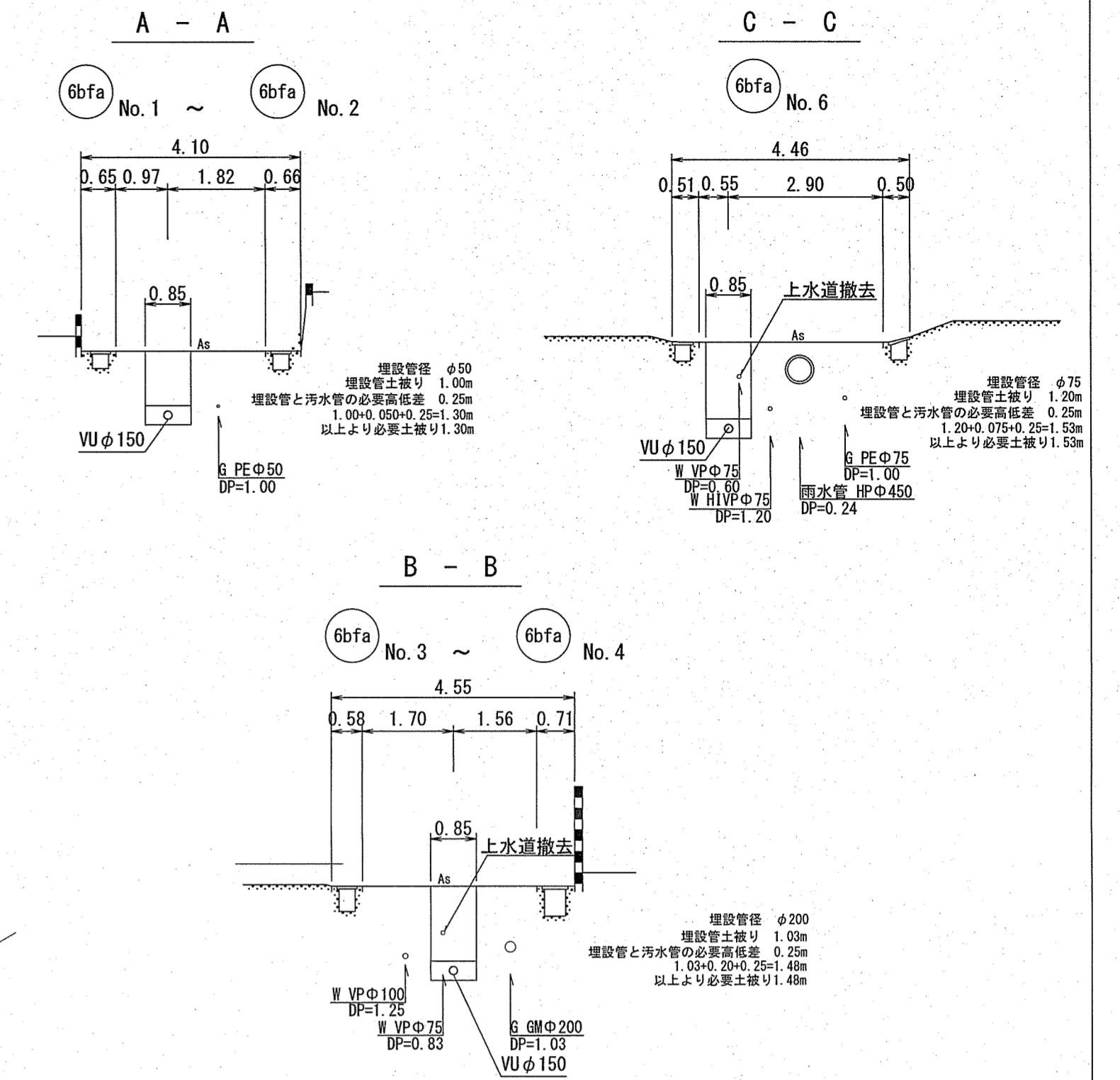
凡 例	
	工事実施路線
	既設路線
	計画路線
	掘削型小型人孔
	コンクリート製小型人孔
	組立式0号人孔 (φ750)
	組立式片橋円人孔 (800×900)
	組立式1号人孔 (φ900)
	組立式2号人孔 (φ1200)
	組立式3号人孔 (φ1500)
	副管付人孔
	起點人孔
	曲管
	汚水樹及び取付管
	ガス管
	水道管 (新設管)
	水道管 (廃止管)
	NTT地中線



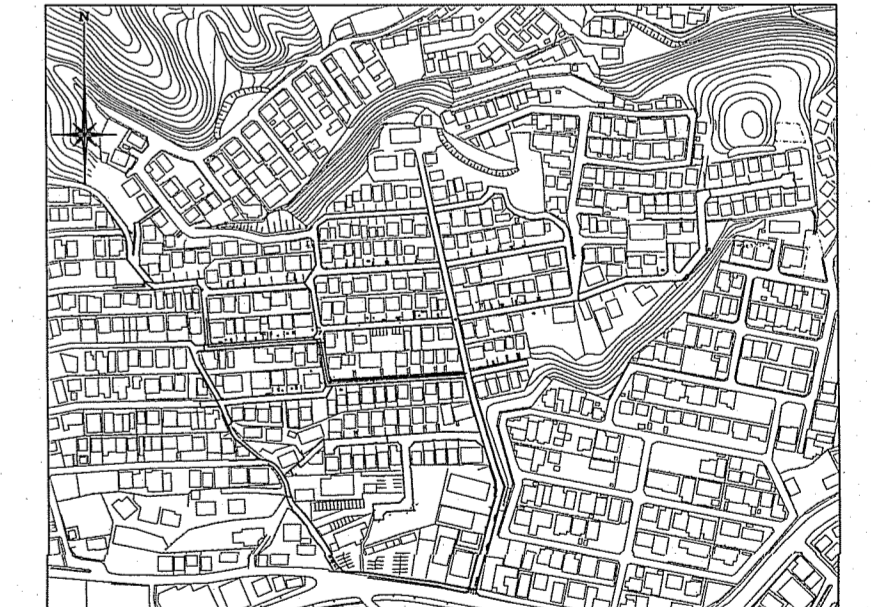
縦断面図 V=1:100 H=1:500



横断面図 S=1:100



位置図 S=1:5,000



路線番号	6bfa					
管 径	VUφ150 (t=6mm)					
勾 配	85.7	2.9	6.6	86.9	8.5	2.9
延 長	217.00					
人孔間距離	17.50	3.50	74.00	28.00	87.50	6.50
掘削深	1.562	1.562 1.362 1.782	1.742 1.840 1.860	1.500	1.262 1.678 1.792	1.792 1.754 1.821
土 被 り	1.30	1.20 1.62 1.52	1.48 1.58 1.60	1.00	1.02 1.53	1.53 1.49 1.56
現況地盤高	43.42	41.92 41.79	41.28 41.36	38.33	38.21	37.50 37.45 37.51
管底高	41.964	40.464 40.134 40.114	39.644 39.626 39.606	37.174 36.558	36.524	35.814 35.802 35.795
追加距離	0.00	17.50 21.00	91.70 95.00	111.80	123.00 126.00	210.50 214.30 217.00
測 点	No. 1	No. 2 No. 3	変化点1 No. 4		No. 5 変化点4	No. 6 変化点5 No. 1

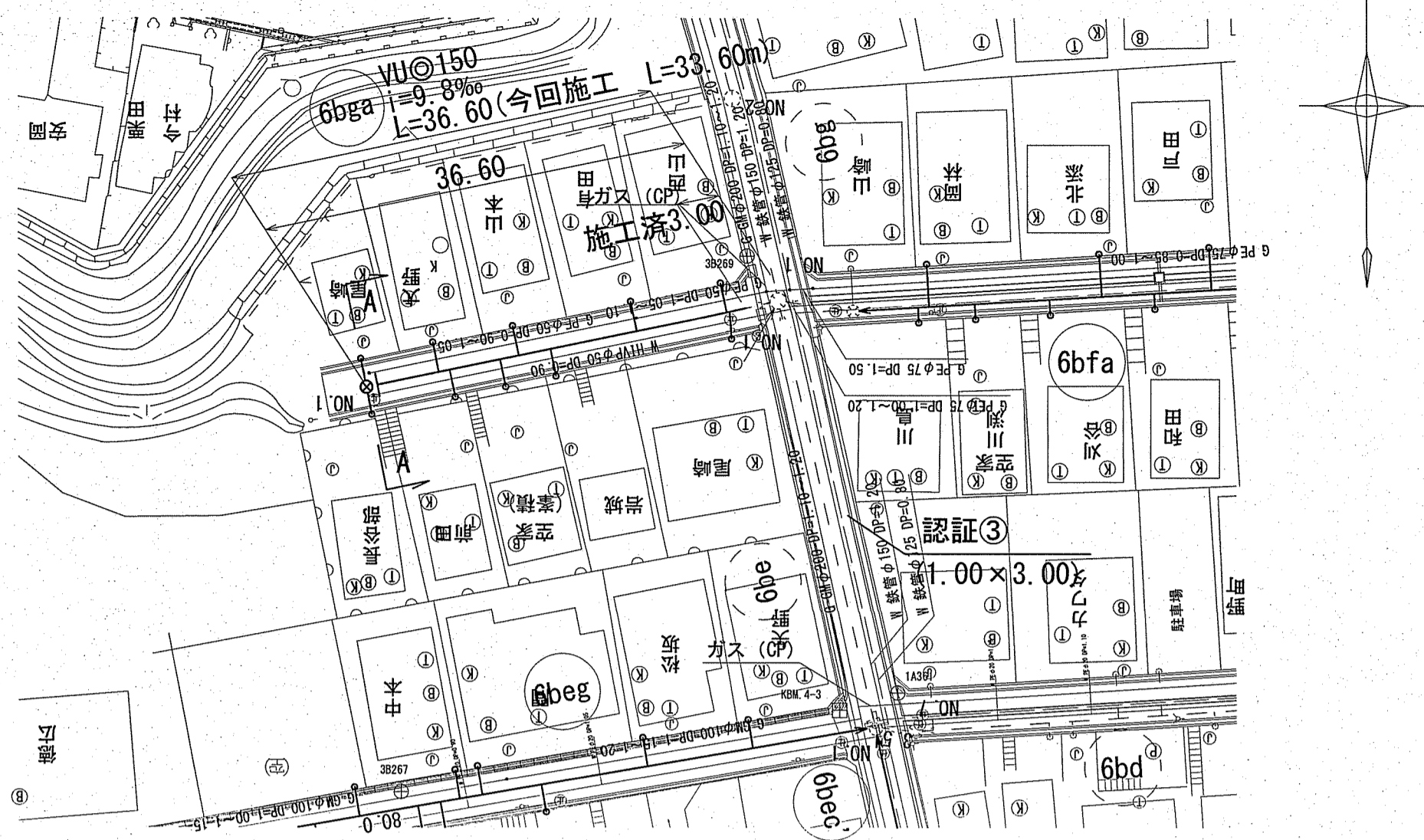
【単独】

6bfa

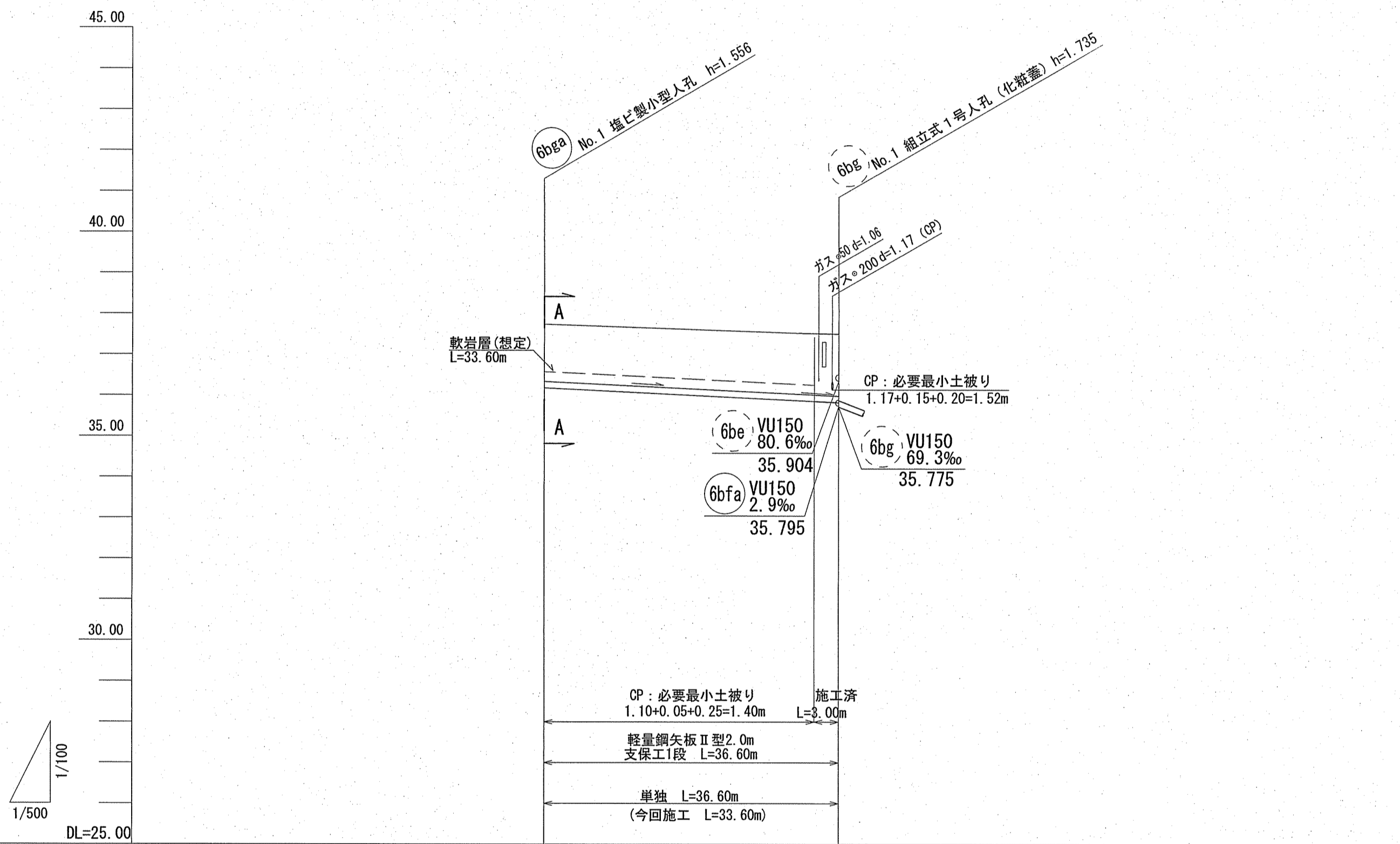
令和6年度	公共下水道事業	
設計番号	全 9 葉ノ内第 7 号	
名 称	初月分区汚水管渠築造工事 (R6-7)	縮 尺
	平面図・縦断面図・横断面図	図 示
課 長	課長 小松 係長 堤	設計 堤
	副課長 補佐 係	
高知市上下水道局下水道整備課		

平面図 S=1:500

凡 例	
	工事実施路線
	既設路線
	計画路線
	塩ビ製小型人孔
	コンクリート製小型人孔
	組立式0号人孔 (φ750)
	組立式片構円人孔 (600×900)
	組立式1号人孔 (φ900)
	組立式2号人孔 (φ1200)
	組立式3号人孔 (φ1500)
	副管付人孔
	起点人孔
	曲管
	汚水斜及び取付管
	ガス管
	水道管(新設管)
	水道管(既設管)
	NTT地中線

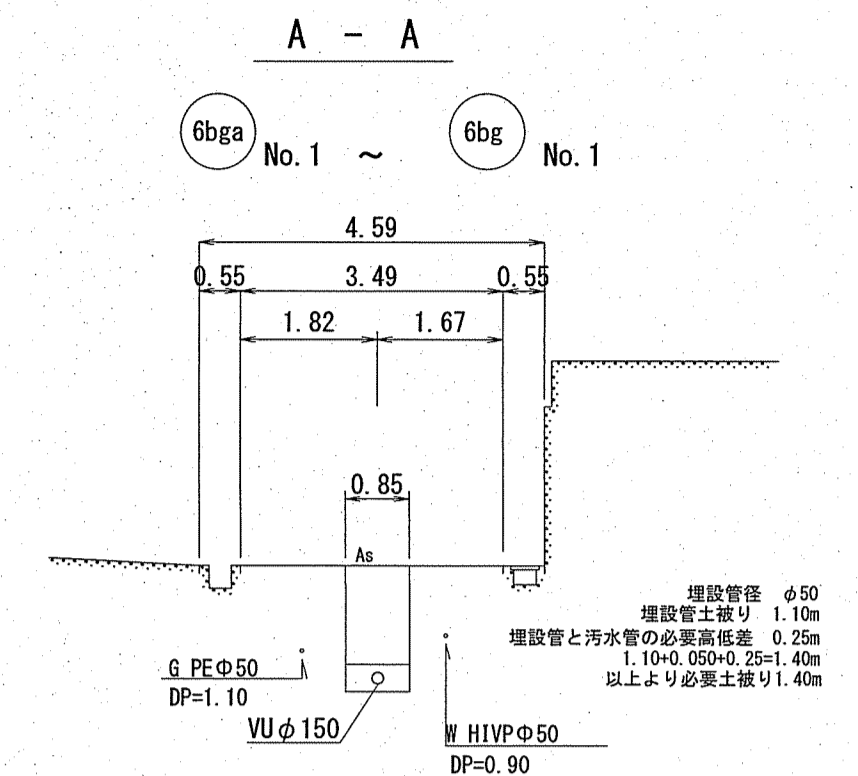


縦断面図 V=1:100
H=1:500



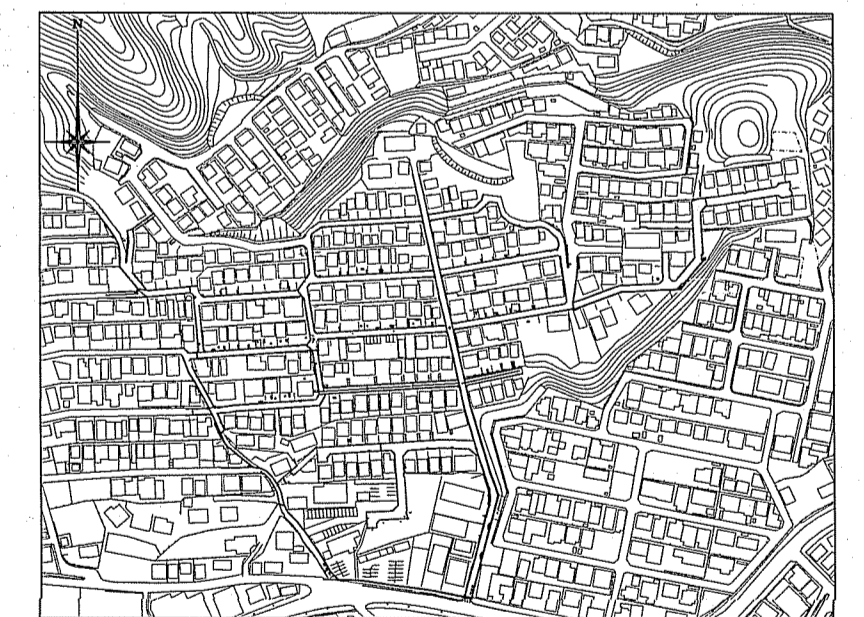
路線番号	6bga			
管 径	VUφ150 (t=6mm)			
勾 配	9.8			
延 長	36.60			
人 孔 間 距 離	36.60			
掘 削 深	1.662	1.751	1.782	1.791
土 被 り	1.40	1.49	1.52	1.53
現況地盤高	37.74	37.50	37.51	37.51
管 底 高	36.184	35.855	35.834	35.825
追 加 距 離	0.00	33.60	35.71	36.60
測 点	No. 1	CP+33.60	CP+35.71	No. 1

横断面図 S=1:100

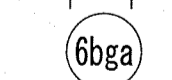


ガス管と汚水管との必要高低差 0.25m
必要最小土被り 0.05+1.10+0.25=1.40

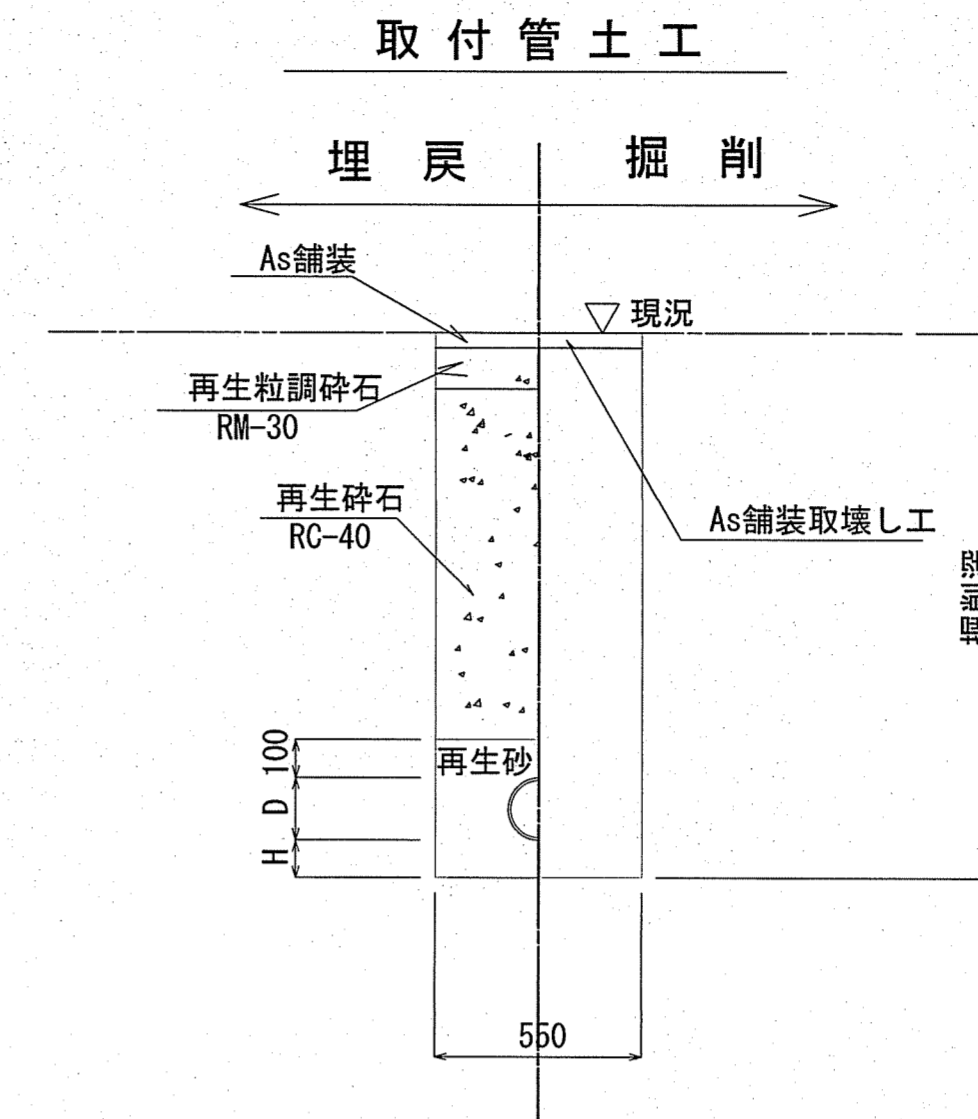
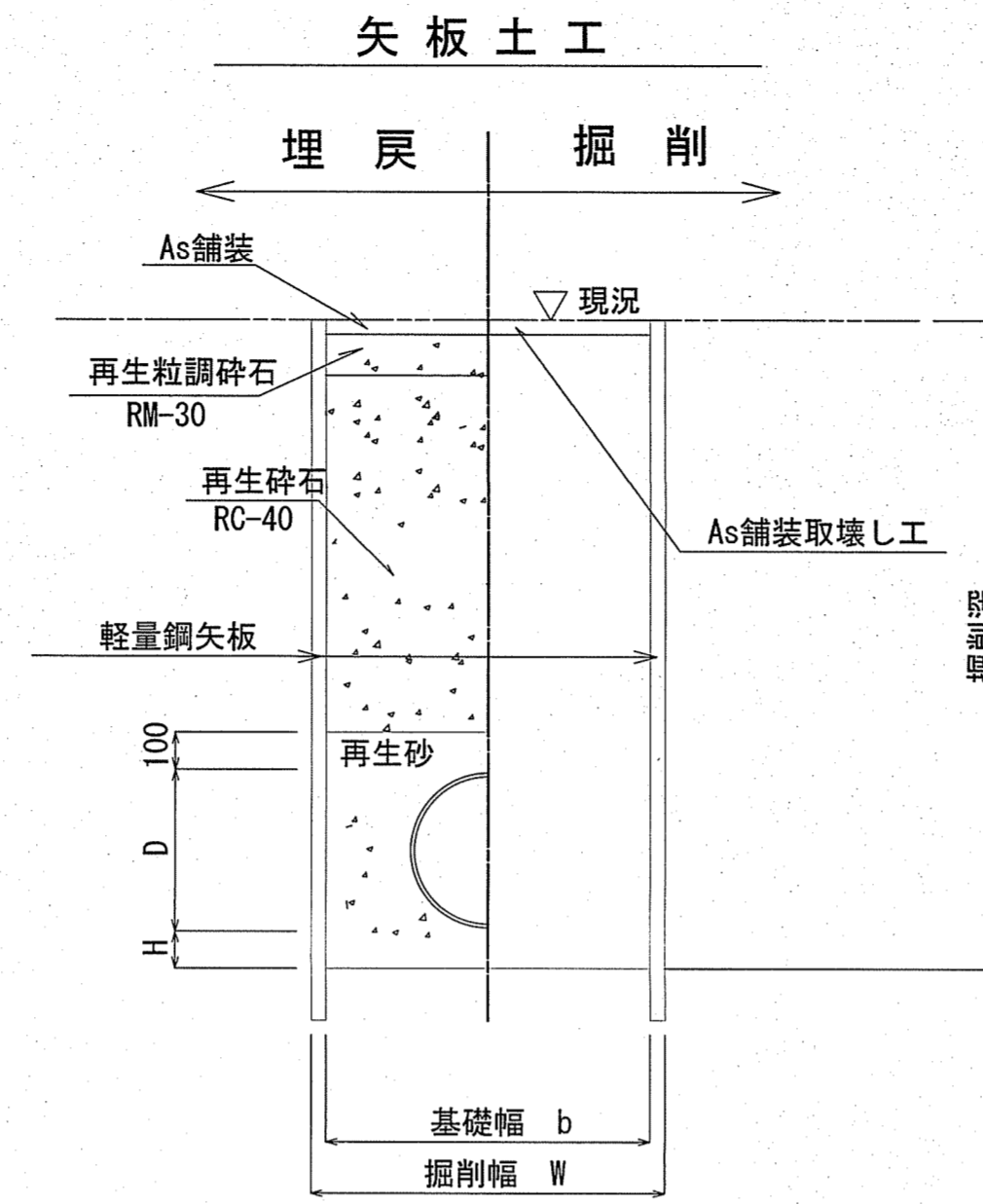
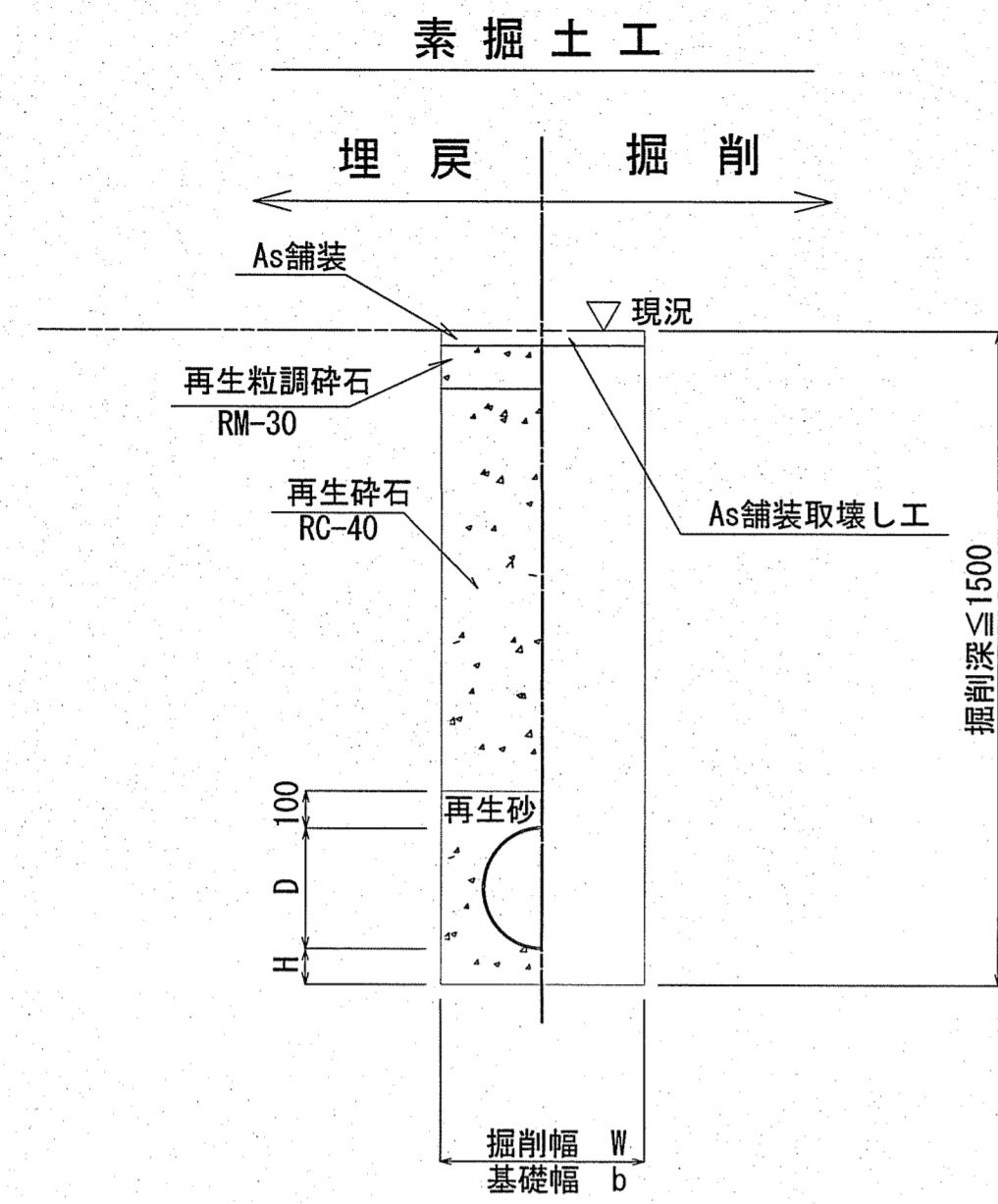
位置図 S=1:5,000



〔単独〕



令和6年度	公共下水道事業	
設計番号	全 9 葉ノ内第 8 号	
名 称	初月分区分区汚水管渠築造工事 (R6-7)	縮 尺
	平面図・縦断面図・横断面図	図 示
課 長	課 長 補 佐	係 長
		係 長
		設 計
		提 議
高知市上下水道局下水道整備課		



管種	管内径 (mm)	管外径 D (mm)	掘削幅		基礎幅		基礎厚 H (mm)	摘要
			W1 (mm)	W2 (mm)	b1 (mm)	b2 (mm)		
VU	150	165	550	850	550	750	100	

※再生碎石埋戻しについては、平均粒径(D50)が10mm以上かつ10%粒径が1mm以上の碎石を締固め度90%以上で施工すること。

管種	管内径 (mm)	管外径 D (mm)	掘削幅		基礎幅		基礎厚 H (mm)	摘要
			W1 (mm)	W2 (mm)	b1 (mm)	b2 (mm)		
VU	150	165	550	850	550	750	100	

※再生碎石埋戻しについては、平均粒径(D50)が10mm以上かつ10%粒径が1mm以上の碎石を締固め度90%以上で施工すること。

管種	管内径 (mm)	管外径 D (mm)	基礎厚 H (mm)	摘要
VU	150	165	100	

道路幅員4m未満

本復旧

40	表層	再生密粒度As TOP13mm (ﾌﾞﾗｲﾄﾞｺｰﾄ:1.26% \geq /m ²)
100	埋戻	仮復旧で計上

本復旧

40	表層	密粒度ギャップAs TOP13mm (ﾌﾞﾗｲﾄﾞｺｰﾄ:1.26% \geq /m ²)
100	埋戻	仮復旧で計上

仮復旧

30	表層	再生密粒度As TOP13mm (瀝青材無し)
110	埋戻	再生粒調碎石 (RM-30)
	埋戻	再生碎石 (RC-40)

本復旧

50	表層	再生密粒度As TOP13mm (ﾌﾞﾗｲﾄﾞｺｰﾄ:1.26% \geq /m ²)
200	埋戻	仮復旧で計上

道路幅員4m以上

仮復旧

30	表層	再生密粒度As TOP13mm (瀝青材無し)
220	埋戻	再生粒調碎石 (RM-30)
	埋戻	再生碎石 (RC-40)

※掘削箇所の不陸整正(本復旧時)については、補足材無とする。
 ※掘削箇所以外の不陸整正(本復旧時)については、補足材有(RM-30 3m³/100m²)とする。
 ※再生碎石埋戻しについては、平均粒径(D50)が10mm以上かつ10%粒径が1mm以上の碎石を締固め度90%以上で施工すること。

令和6年度	公共下水道事業		
設計番号	全 9 葉ノ内第 9 号		
名称	初月分区汚水管渠築造工事(R6-7)	縮尺	
	土工定規図・舗装構成図		図示
課長	課長 補佐	係長	係 提 設計 提
高知市上下水道局下水道整備課			