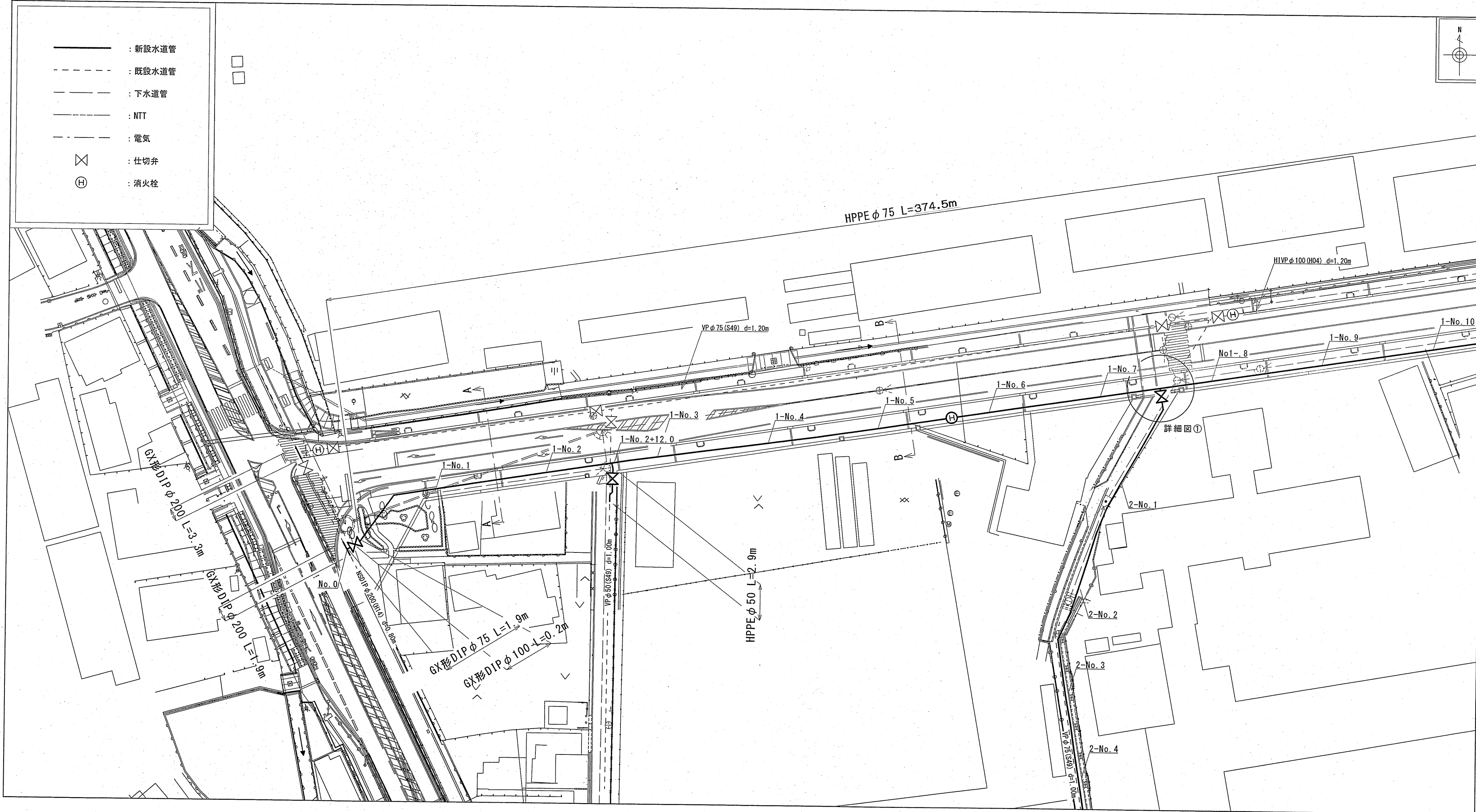
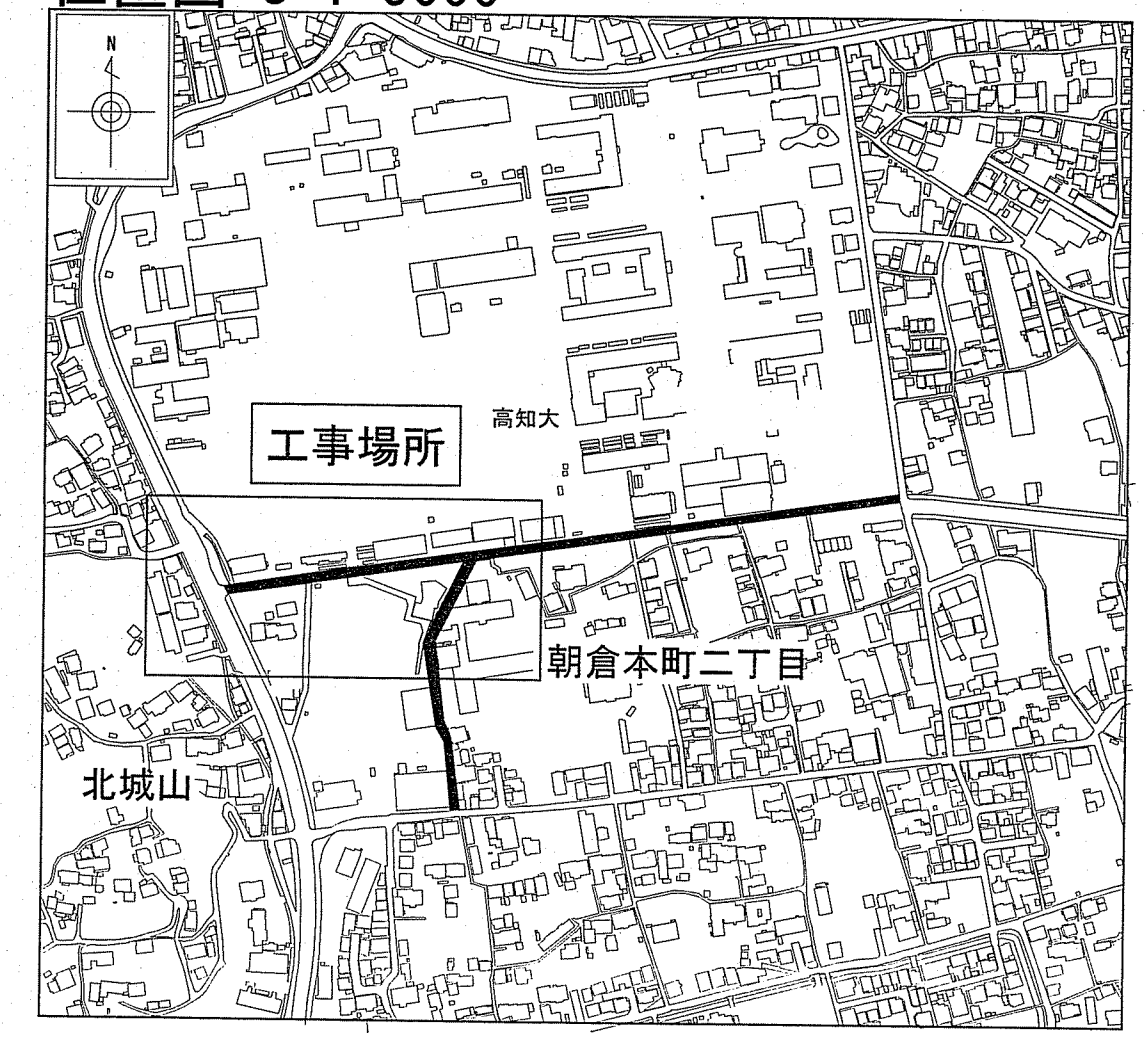


1 工 区

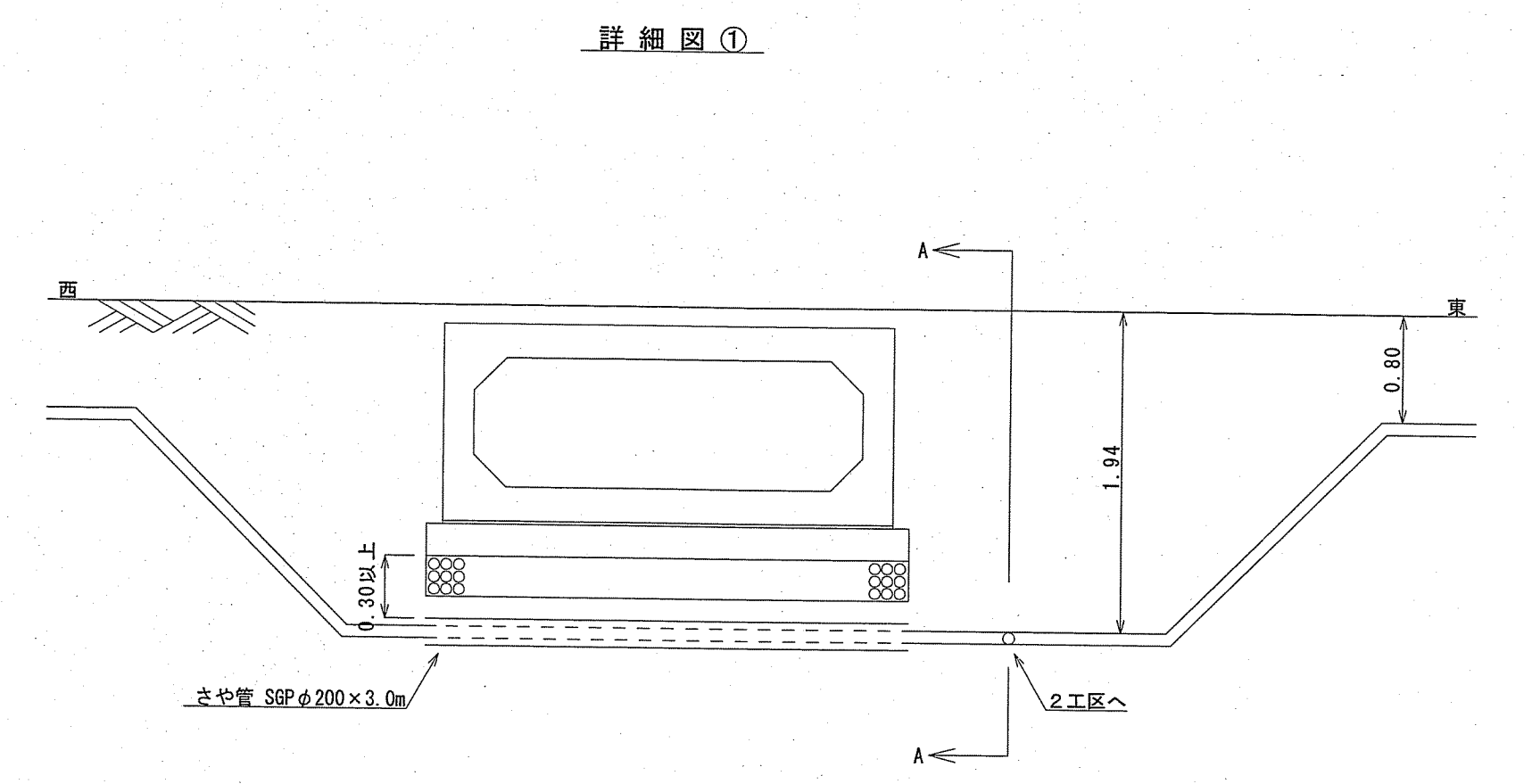
平面図 S=1:500



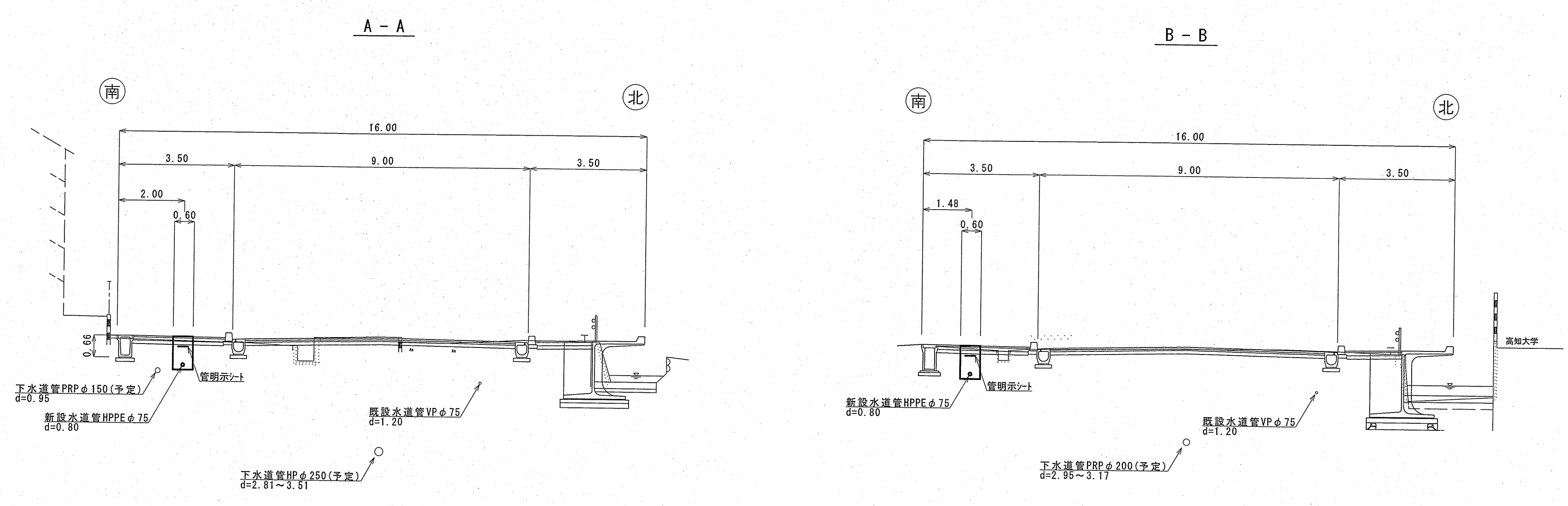
位置図 S=1:5000



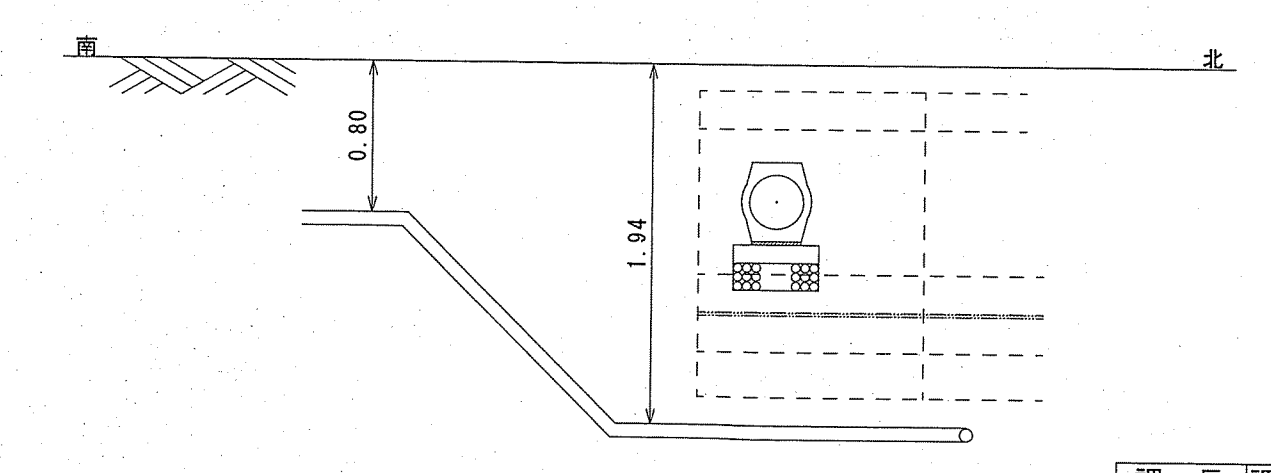
詳細図 S=Free



横断面 S=1:100



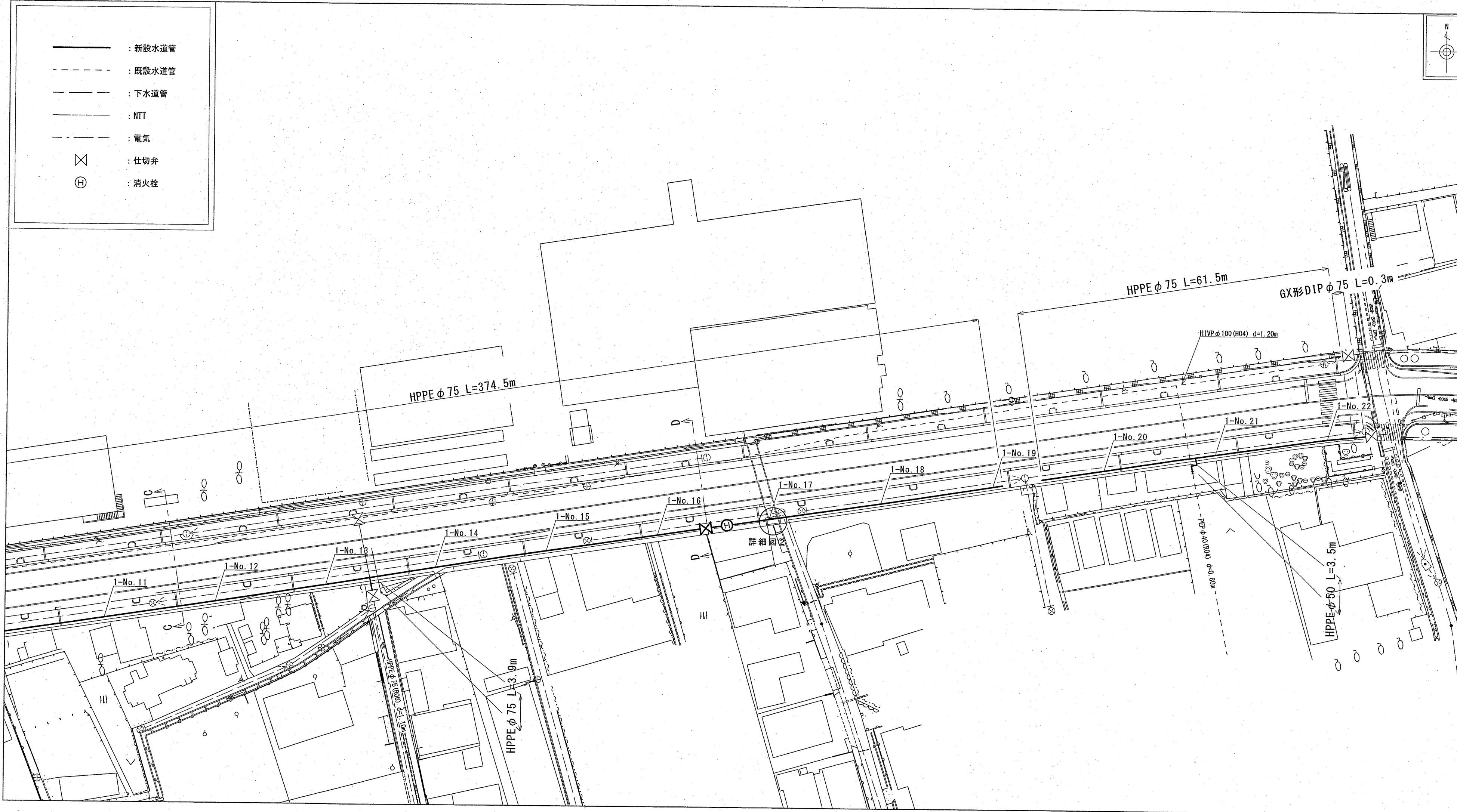
詳細図①(A-A断面)  
(2工区)



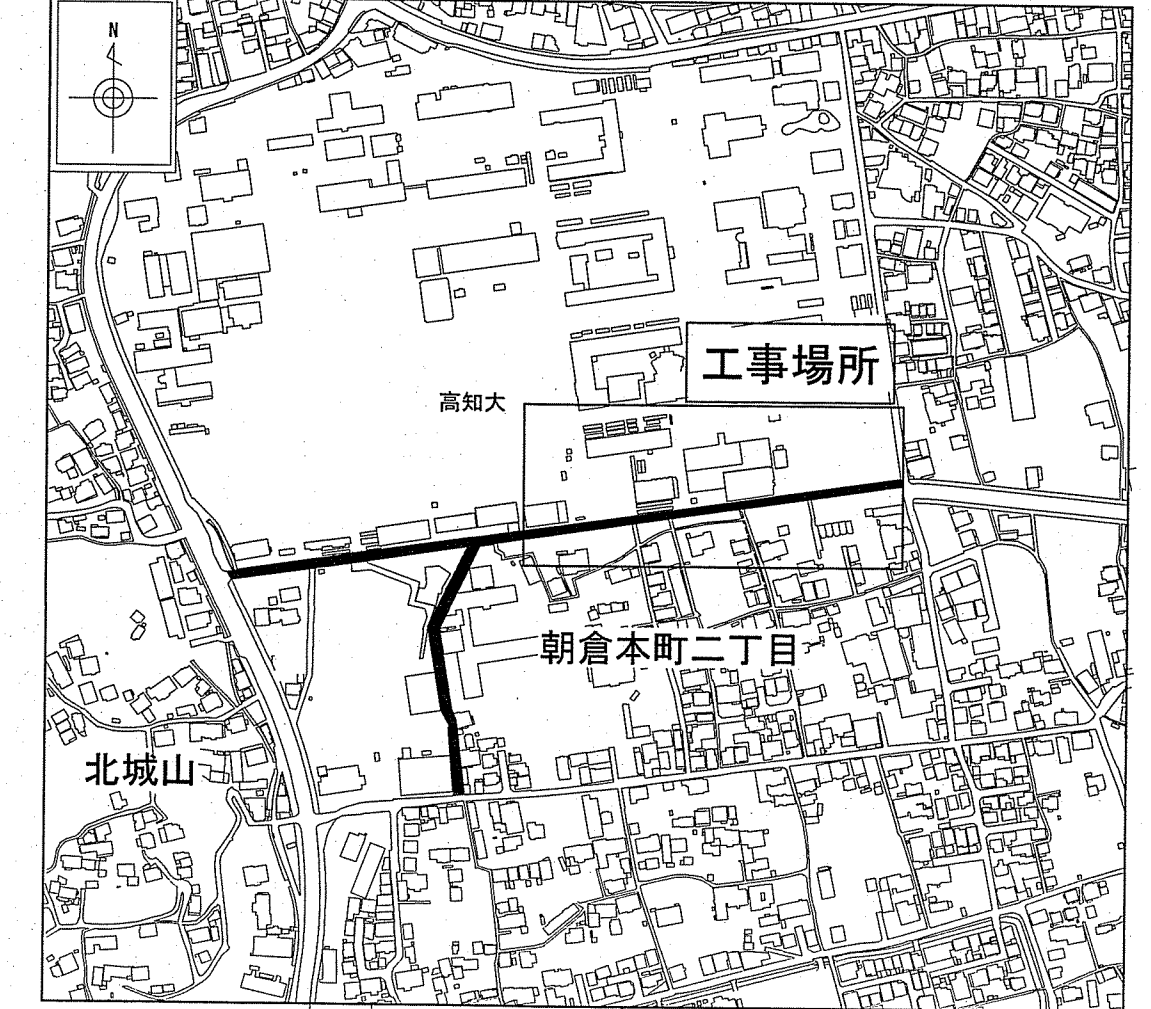
課長	課長補佐	係長	調査	設計
土	澤	山	岡	間
令和6年度				図
朝倉本町二丁目配水管移設工事(その2)				1/7
設計図				番
位置図(1)・平面図(1)・横断面(1)・詳細図(1)				縮
高知市 上下水道局 水道整備課				尺
				示

1 工区

平面図 S=1:500

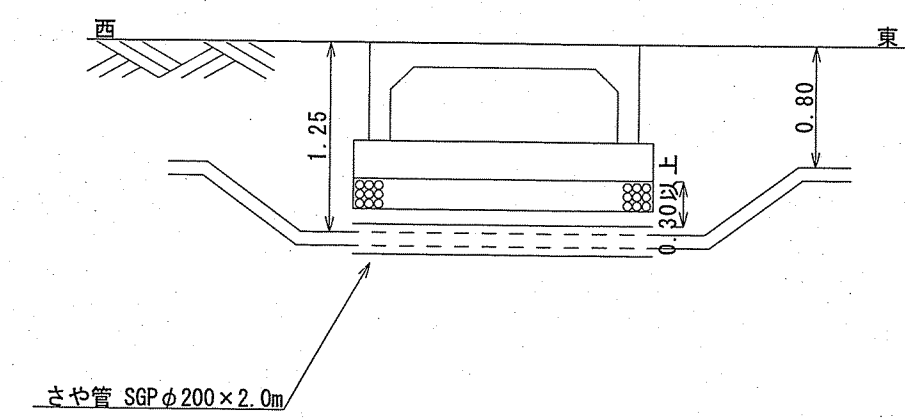


位置図 S=1:5000



詳細図 S-Free

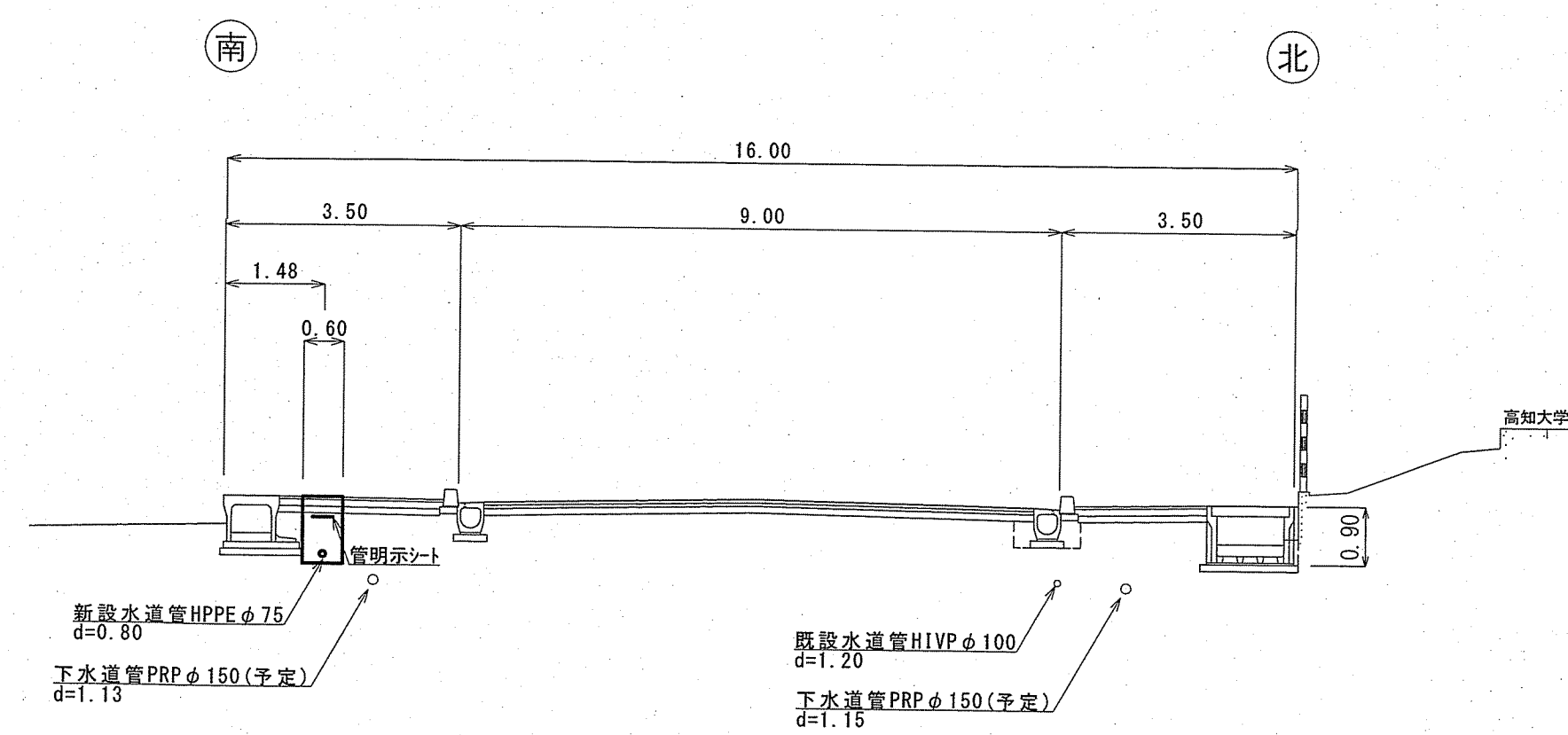
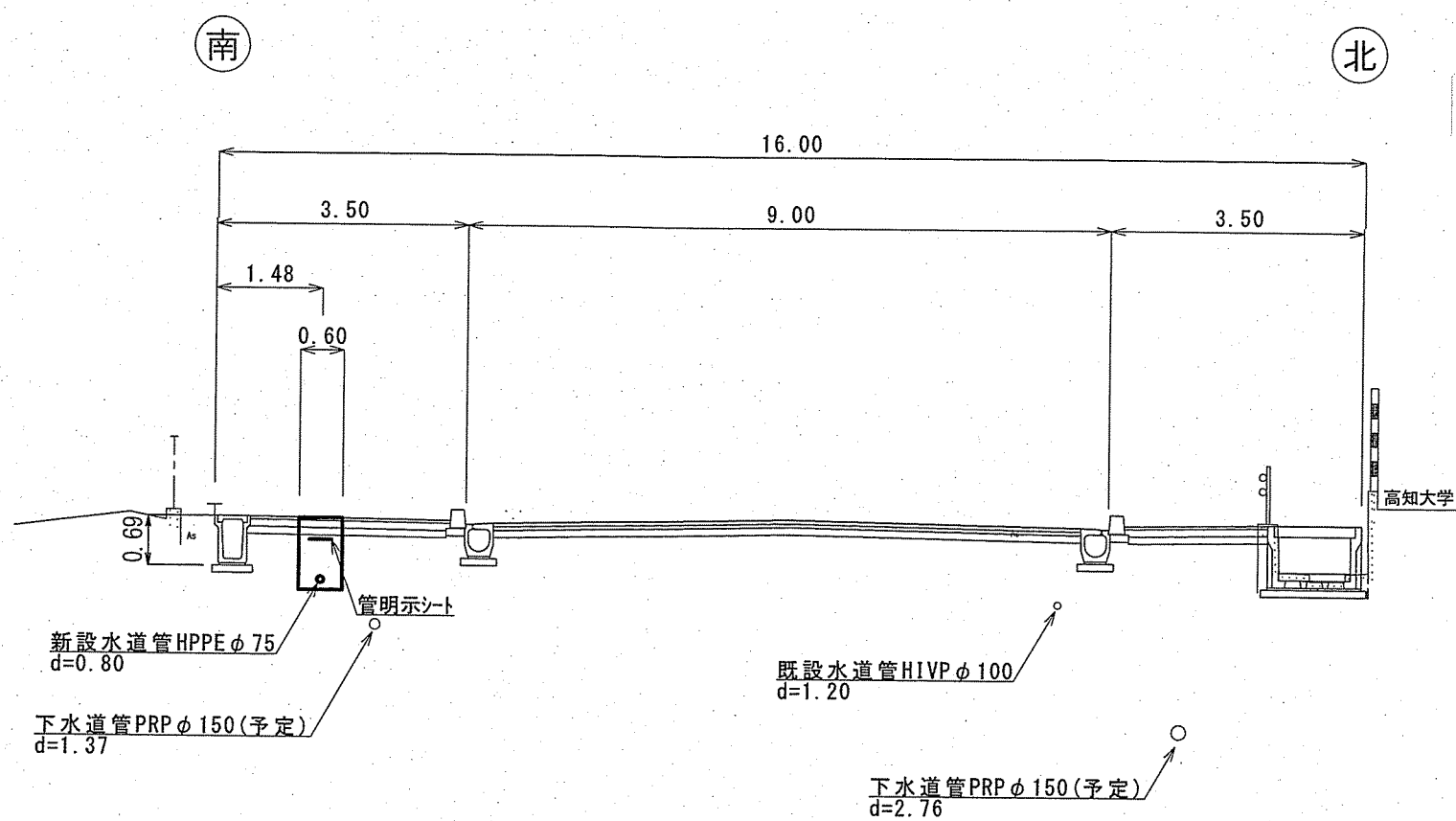
詳細図②



横断面図 S=1:100

C-C

D-D

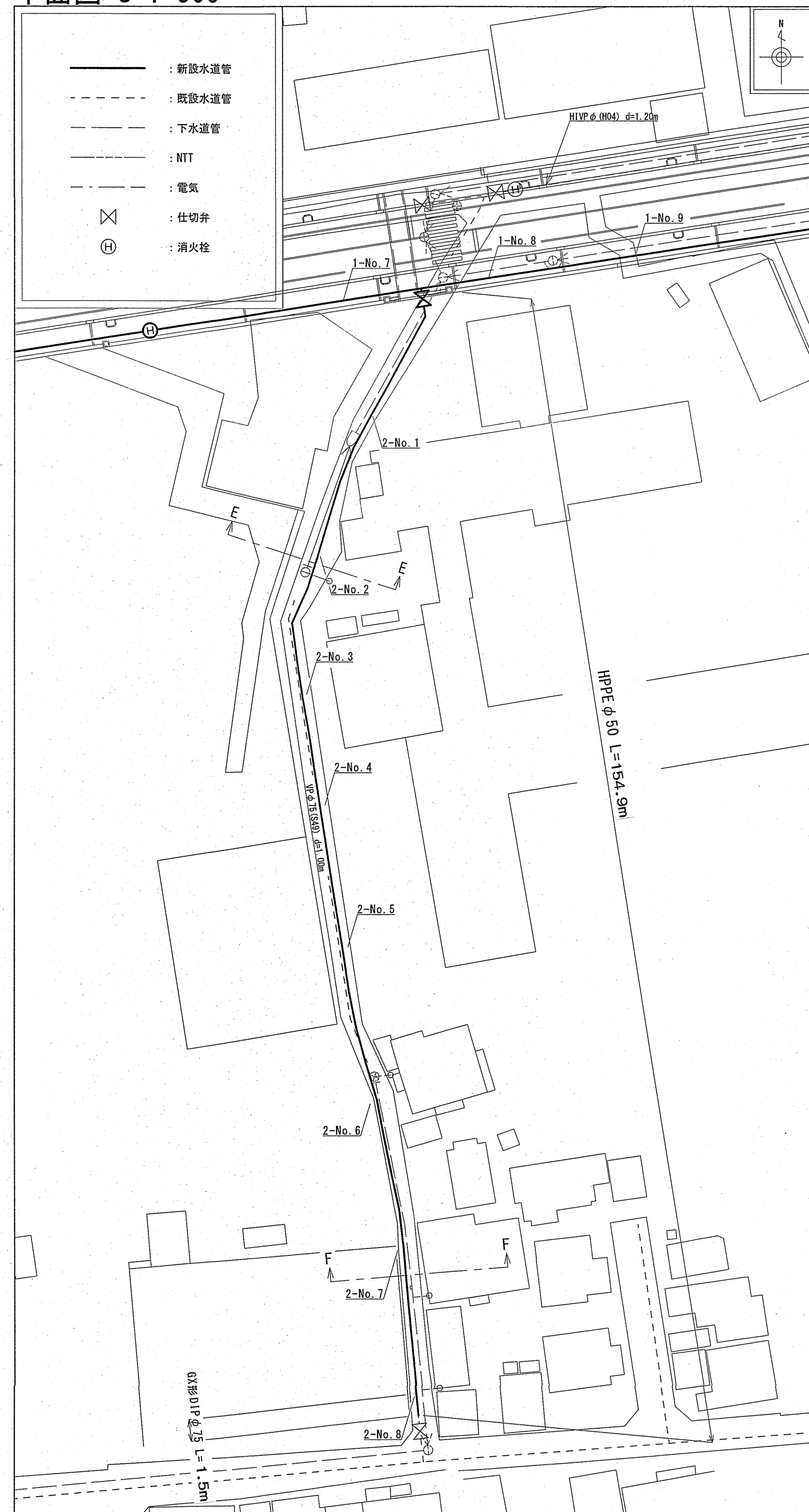


課長	課長補佐	係長	調査	設計
土居	豊	由井	家	間
令和6年度				設計
朝倉本町二丁目配水管移設工事(その2)				2/7
位置図(2)・平面図(2)・横断面(2)・詳細図(2)				設計図
高知市 上下水道局 水道整備課				縮尺 図示



2 工 区

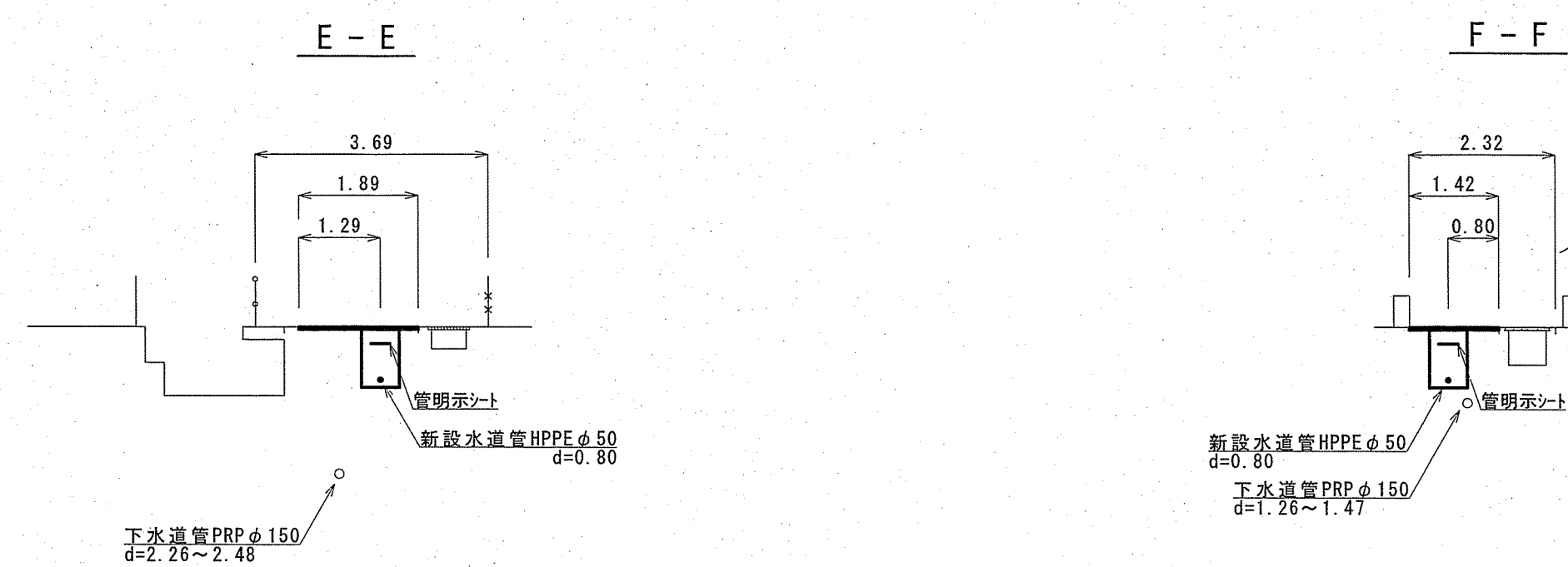
平面図 S=1:500



位置図 S=1:5000

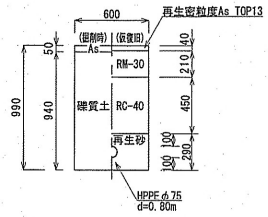


横断面図 S=1:100

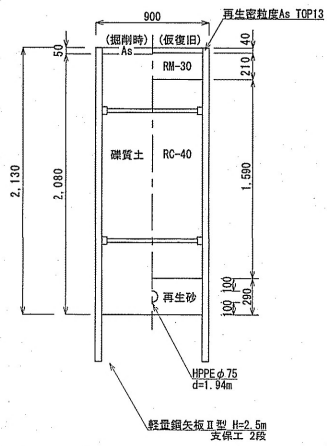


課長	課長補佐	係長	調査	設計
(土)	(星)	(申)	(交)	(岡)
朝倉本町二丁目配水管移設工事(その2)				令和6年度
設計図				3/7
位置図・平面図・横断面図				縮尺
高知市 上下水道局 水道整備課				図示

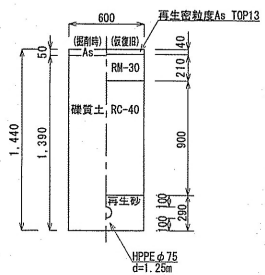
HPPE φ75 (d=0.80m)  
(市道車道部①)  
L= 378.1m



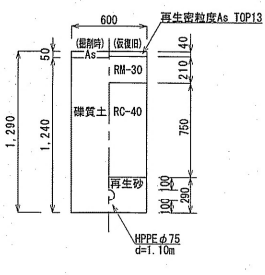
HPPE φ75 (d=1.94m)  
(市道車道部①)  
L= 3.6m



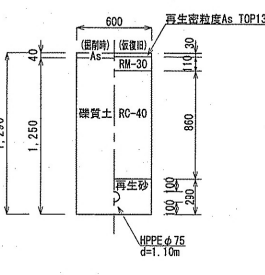
HPPE φ75 (d=1.25m)  
(市道車道部①)  
L= 2.1m



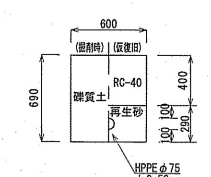
HPPE φ75 (d=1.10m)  
(市道車道部①)  
L= 1.5m



HPPE φ75 (d=1.10m)  
(市道車道部②)  
L= 1.5m

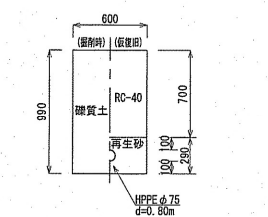


HPPE φ75 (d=0.50m)  
(碎石部)  
L= 47.7m

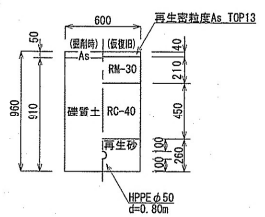


※No. 0~No. 2+12.01について、詳細な土被りは監督職員と協議を行うこと。

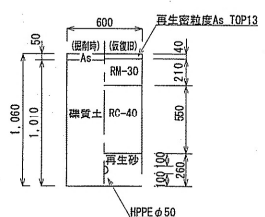
HPPE φ75 (d=0.80m)  
(碎石部)  
L= 1.5m



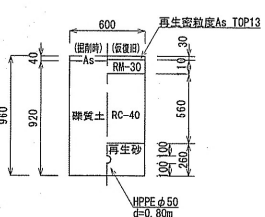
HPPE φ50 (d=0.80m)  
(市道車道部①)  
L= 3.0m



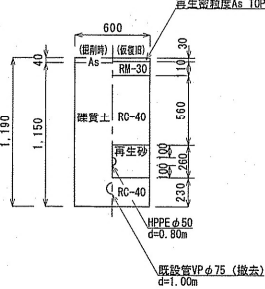
HPPE φ50 (d=0.90m)  
(市道車道部①)  
L= 1.5m



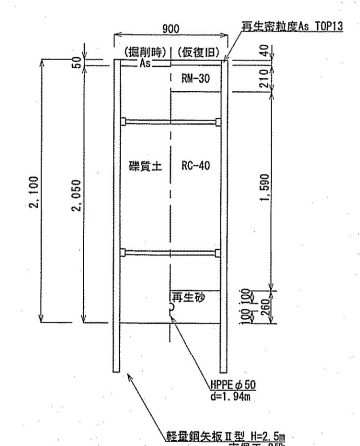
HPPE φ50 (d=0.80m)  
(市道車道部②)  
L= 91.3m



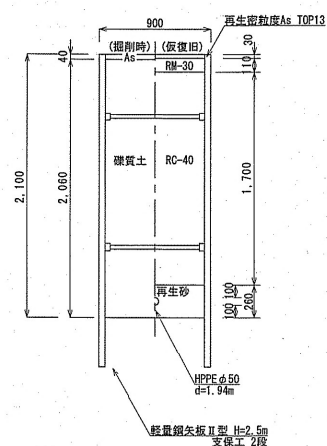
HPPE φ50 (d=0.80m)  
(市道車道部②)  
L= 63.5m



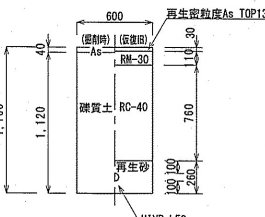
HPPE φ50 (d=1.94m)  
(市道車道部③)  
L= 1.5m



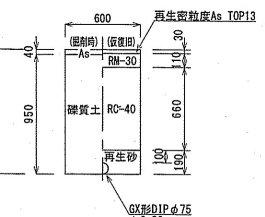
HPPE φ50 (d=1.94m)  
(市道車道部②)  
L= 1.4m



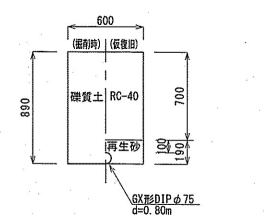
HIVP φ50 (d=1.00m)  
(市道車道部②)  
L= 3.0m



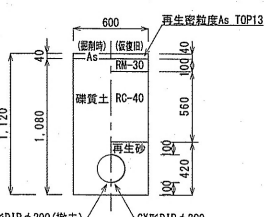
GX形DIP φ75 (d=0.90m)  
(市道車道部②)  
L= 2.8m



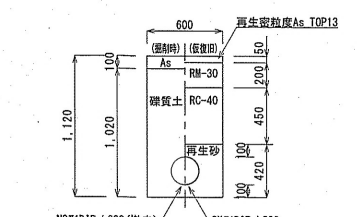
GX形DIP φ75 (d=0.80m)  
(碎石部)  
L= 2.1m



GX形DIP φ200 (d=0.80m)  
(県道歩道部)  
L= 4.2m

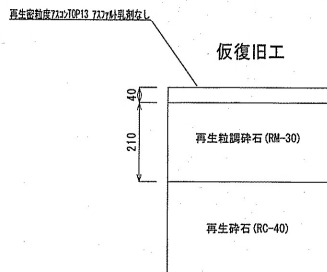


GX形DIP φ200 (d=0.80m)  
(県道車道部)  
L= 5.6m

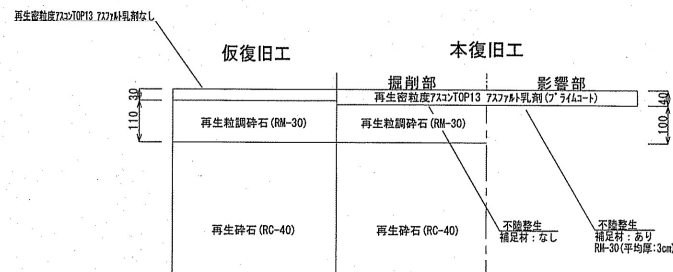


舗装復旧断面図 S=Free

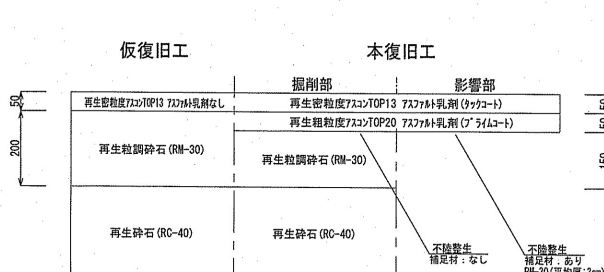
市道 車道部①  
(道路幅員4m以上)



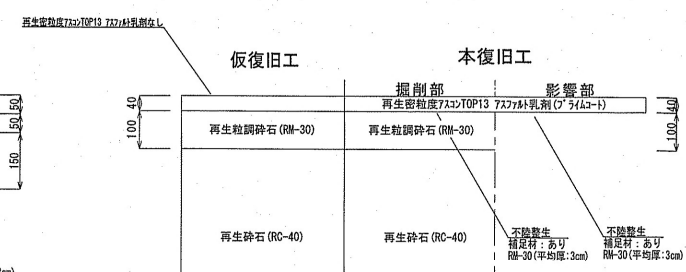
市道 車道部②  
(道路幅員4m未満)



県道車道部



県道 歩道部

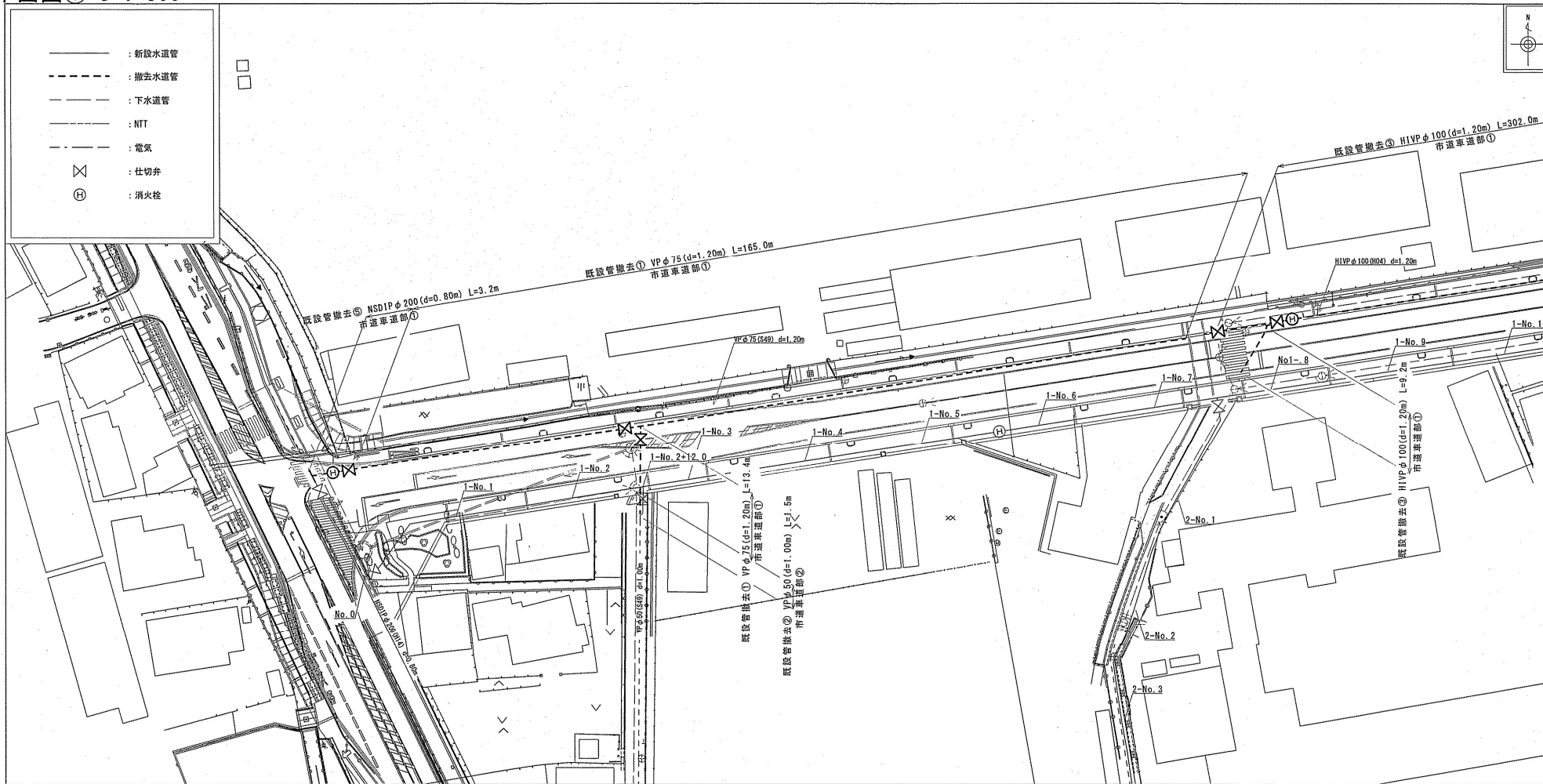


課長	課長補佐	係長	調査	設計
土	土	土	土	土
令和6年度				
朝倉本町二丁目配水管移設工事(その2)				
図番 4/7				
設計図				
土工図・舗装復旧断面図				
尺 図示				
高知市 上下水道局 水道整備課				



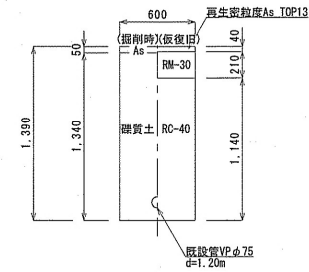
既設管廃止図

平面図① S=1:500

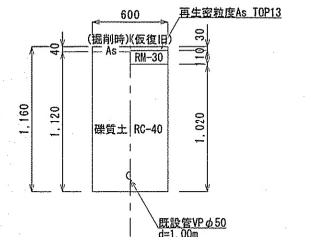


廃止管土工図 S=1:30

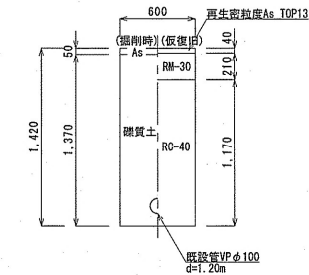
既設管撤去① VPφ75 (d=1.20m)  
(市道車道部①) ΣL=178.4m



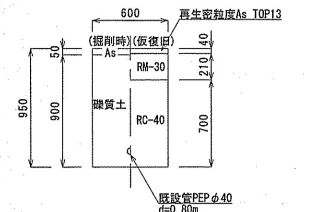
既設管撤去② VPφ50 (d=1.00m)  
(市道車道部②) ΣL=1.5m



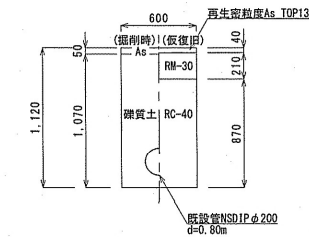
既設管撤去③ HIYPφ100 (d=1.20m)  
(市道車道部③) ΣL=321.2m



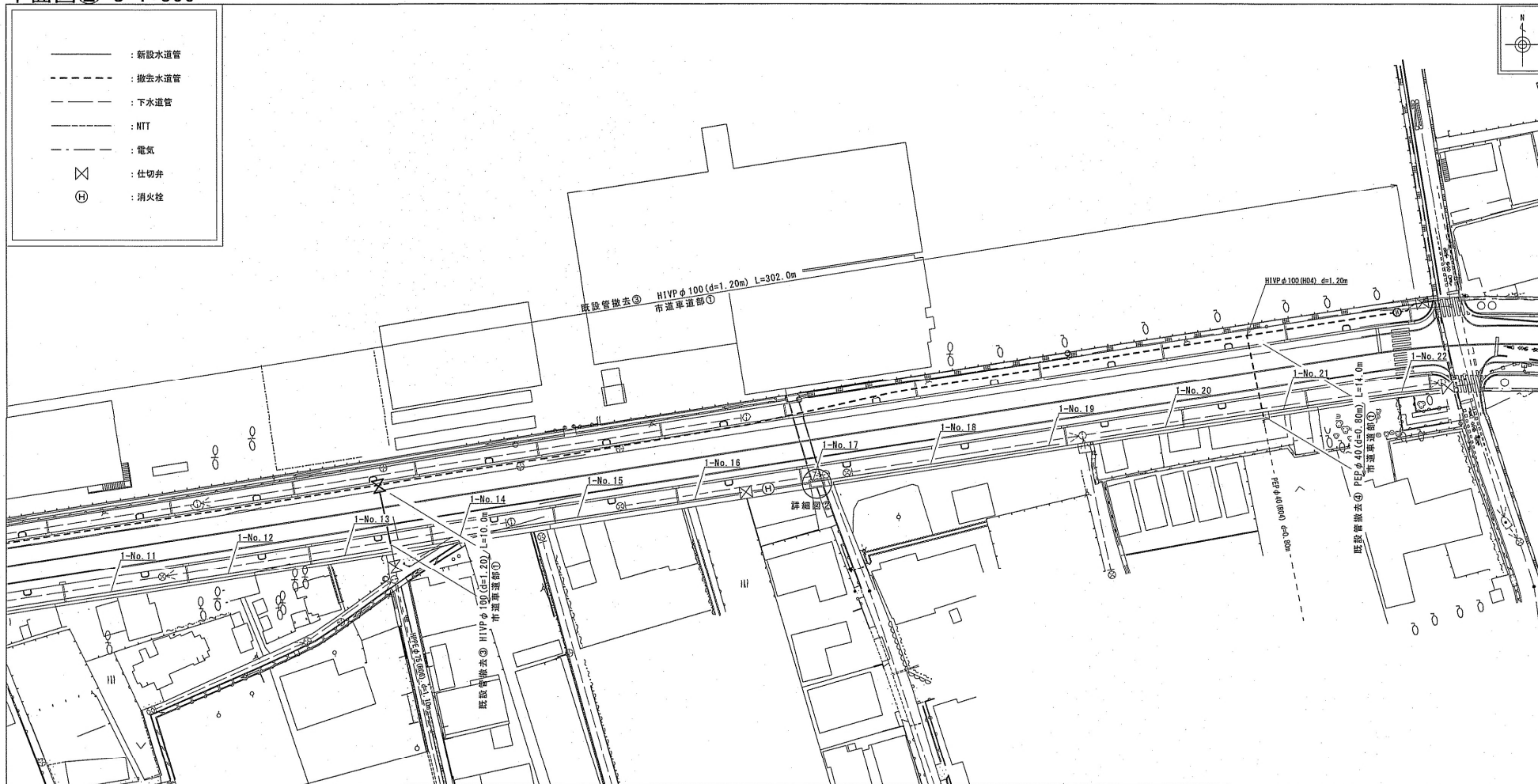
既設管撤去④ PEPφ40 (d=0.80m)  
(市道車道部④) ΣL=14.0m



既設管撤去⑤ NSDIPφ200 (d=0.80m)  
(市道車道部⑤) ΣL=3.2m



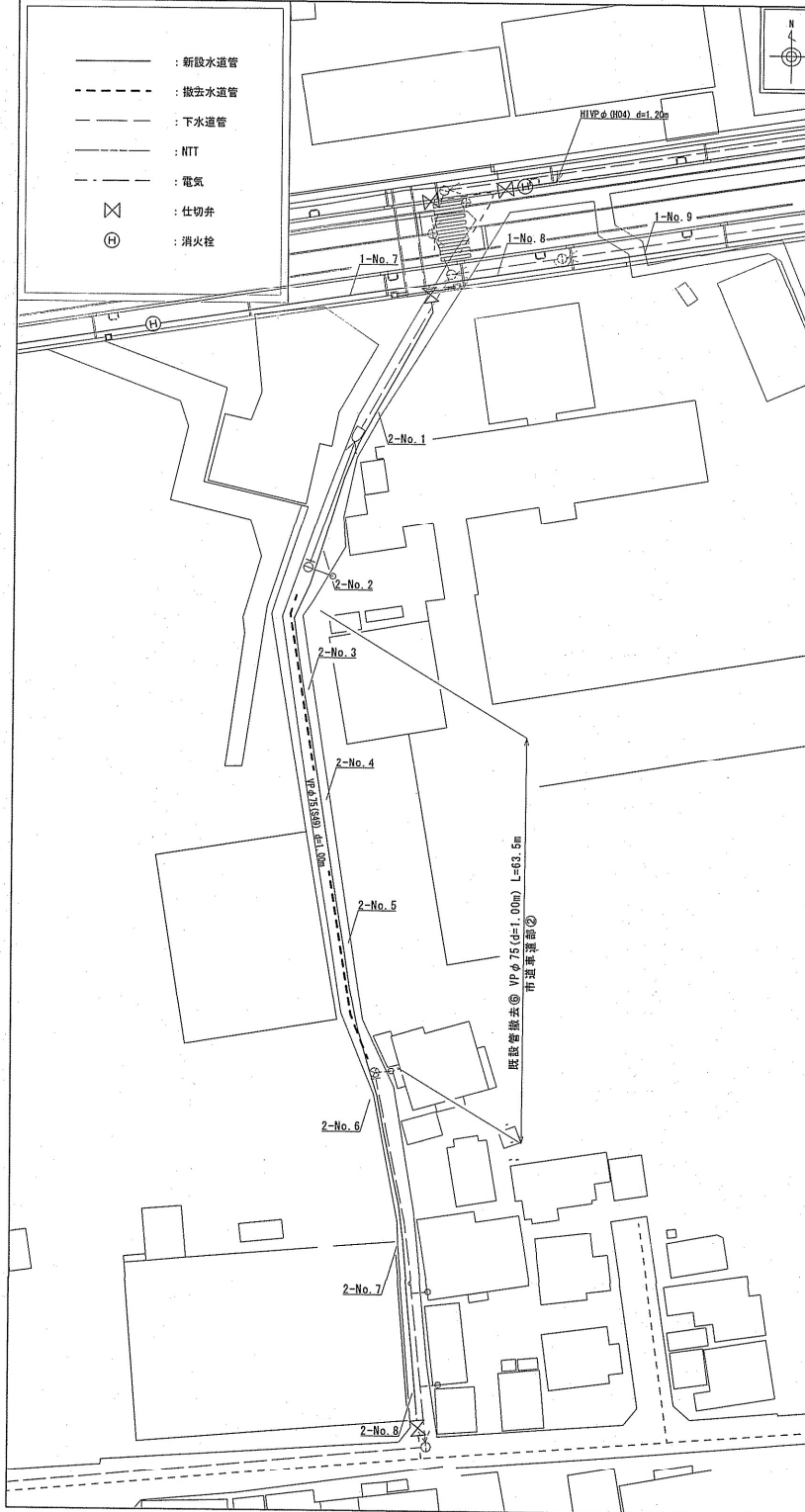
平面図② S=1:500



課長	課長補佐	係長	調査	設計
土	澤	井	交	間
				令和6年度
朝倉本町二丁目配水管移設工事(その2)				5/7
既設管廃止図、廃止管土工図				設計図
				番
				尺
				図示
高知市 上下水道局 水道整備課				

# 既設管廃止図

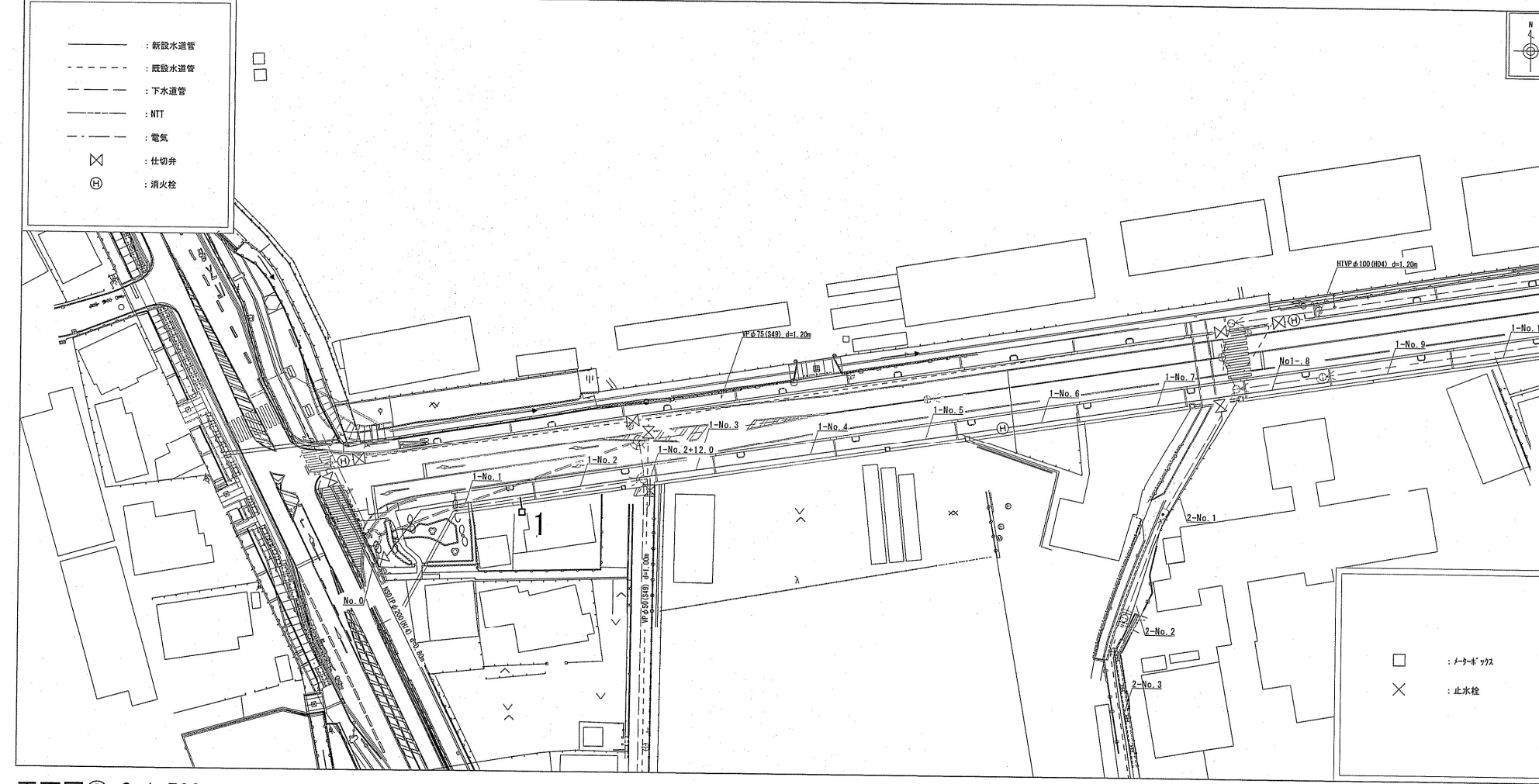
平面図 S=1:500



課長	課長補佐	係長	調査	設計
(印)	(印)	(印)	(印)	(印)
令和6年度				図
朝倉本町二丁目配水管移設工事(その2)				6/7
設計図				番
既設管廃止図				図示
高知市 上下水道局 水道整備課				尺



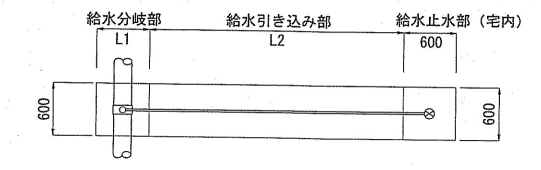
平面図① S=1:500



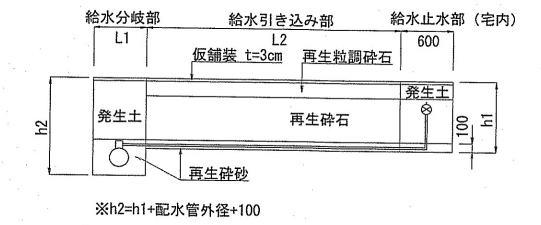
切替断面図 S=1:Free

宅内メータ、宅内止水栓

(平面図)

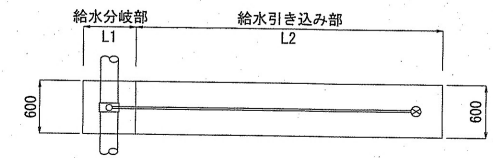


(断面図)

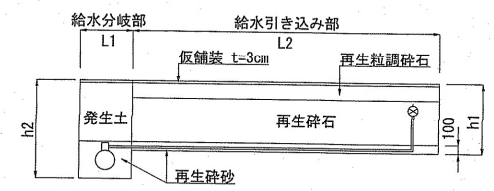


路上メータ、路上止水栓

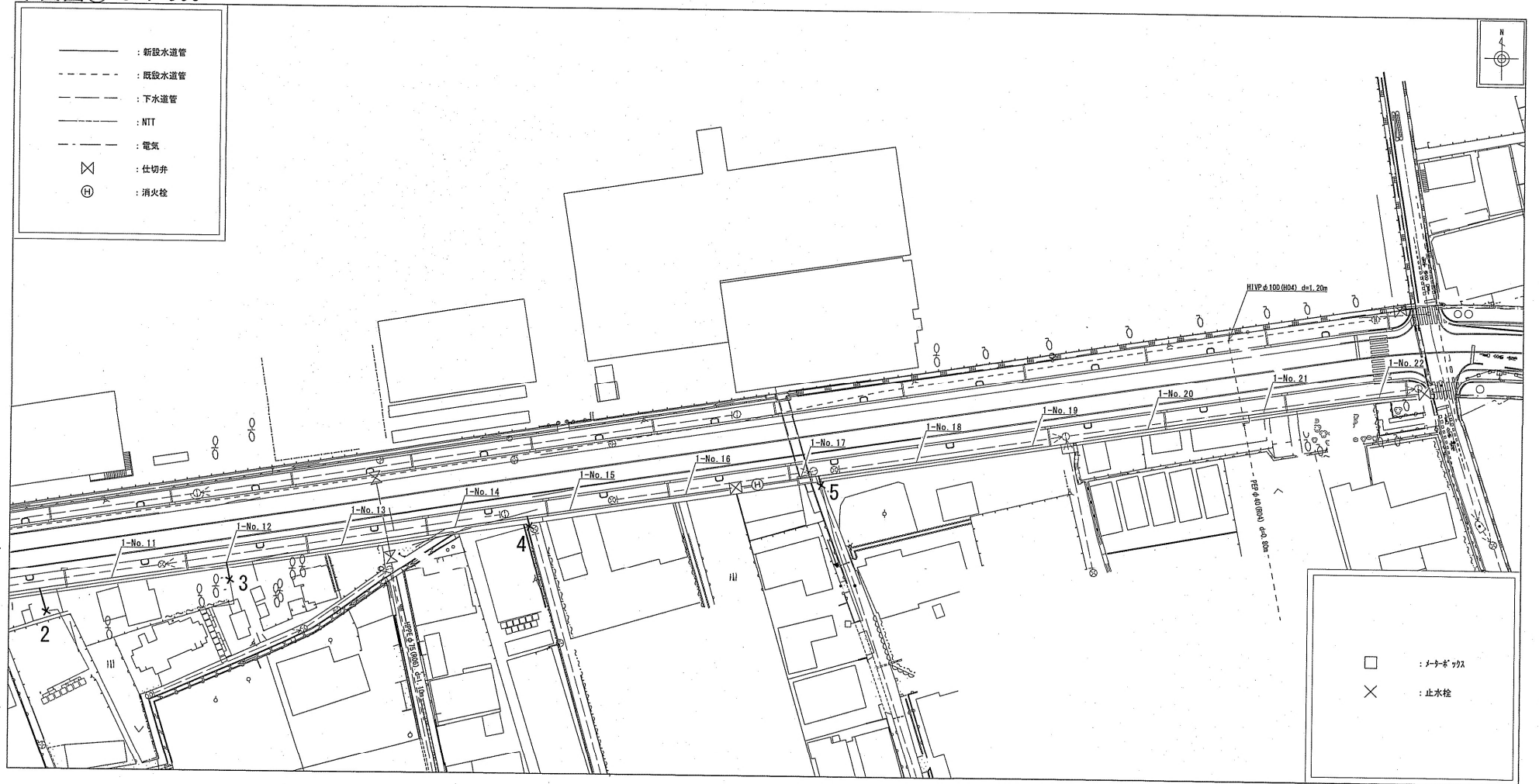
(平面図)



(断面図)



平面図② S=1:500



課長	課長補佐	係長	調査	設計
土居	豊	由井	家	間
朝倉本町二丁目配水管移設工事(その2)				令和6年度
設計図				7/7
平面図、切替断面図				図示
高知市 上下水道局 水道整備課				