

No. 2  
**大津  
 小学校区**  
**津波避難マップ**  
**高知市**



**わが家の緊急避難場所**

第1候補	避難場所までの移動時間
第2候補	
メモ	

**津波浸水予測**  
 高知県が平成24年12月に公表した【高知県版第2弾】南海トラフの巨大地震による津波浸水予測に基づいています。

津波浸水予測範囲

0~0分 津波浸水予測時間  
 足を取られて動けなくなる高さの津波(浸水深30cm)がやってくる時間を示しています。

**緊急避難場所**

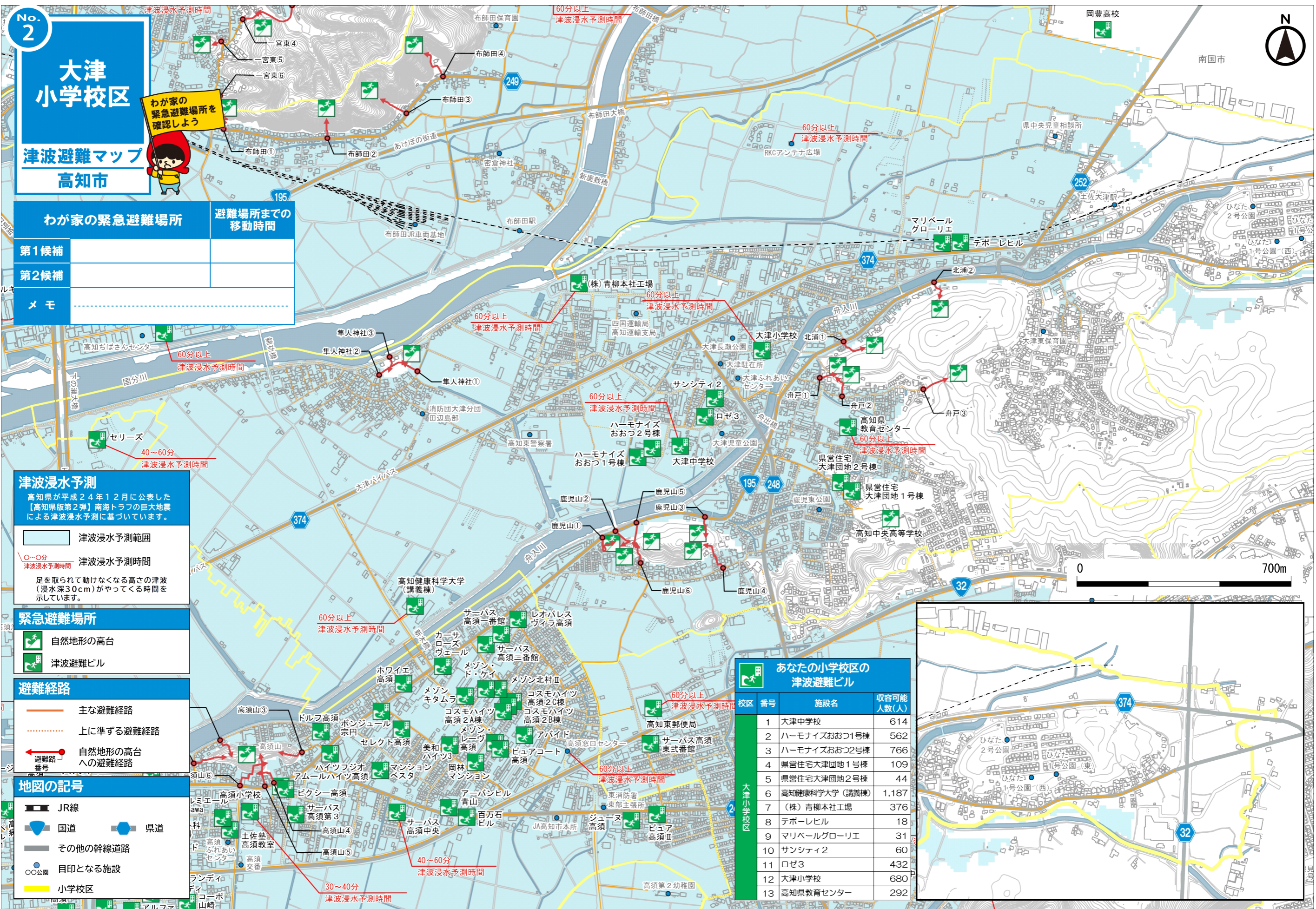
- 自然地形の高台
- 津波避難ビル

**避難経路**

- 主な避難経路
- 上に準ずる避難経路
- 自然地形の高台への避難経路

**地図の記号**

- JR線
- 国道
- 県道
- その他の幹線道路
- 目印となる施設
- 小学校区



**あなたの小学校区の津波避難ビル**

校区	番号	施設名	収容可能人数(人)
大津小学校区	1	大津中学校	614
	2	ハーモナイズおおつ1号棟	562
	3	ハーモナイズおおつ2号棟	766
	4	県営住宅大津団地1号棟	109
	5	県営住宅大津団地2号棟	44
	6	高知健康科学大学(講義棟)	1,187
	7	(株)青柳本社工場	376
	8	テポレビル	18
	9	マリバールグローリエ	31
	10	サンシティ2	60
	11	ロゼ3	432
	12	大津小学校	680
	13	高知県教育センター	292

