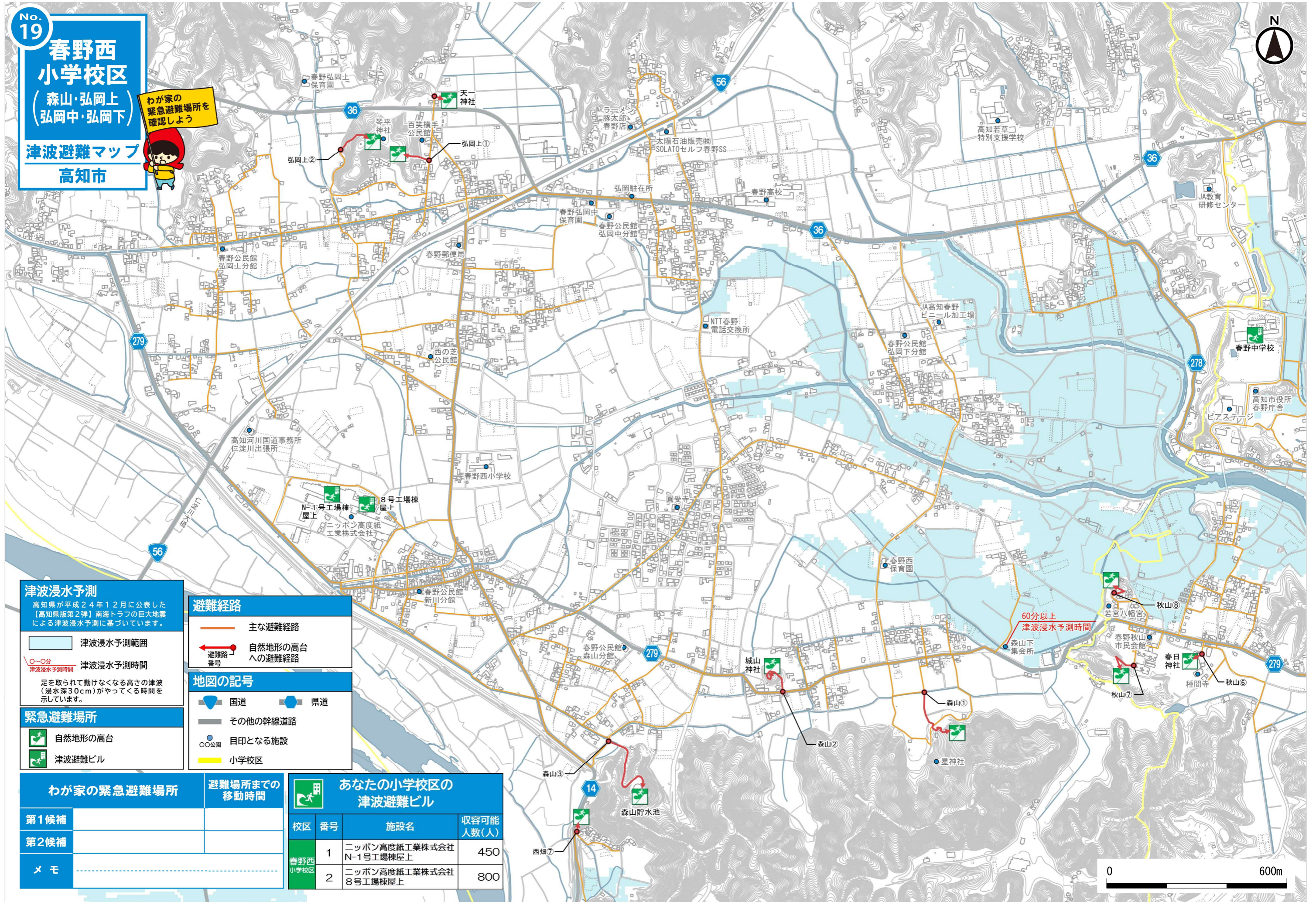


No. 19
**春野西
 小学校区**
 (森山・弘岡上
 弘岡中・弘岡下)
津波避難マップ
 高知市

わが家の
 緊急避難場所を
 確認しよう



津波浸水予測
 高知県が平成24年12月に公表した【高知県版第2弾】南海トラフの巨大地震による津波浸水予測に基づいています。

津波浸水予測範囲

0~0分 津波浸水予測時間
 足を取られて動けなくなる高さの津波(浸水深30cm)がやってくる時間を示しています。

避難経路

— 主な避難経路
 ← 自然地形の高台への避難経路
 避難路番号

地図の記号

● 国道 ● 県道
 — その他の幹線道路
 ○ 公団 ○ 目印となる施設
 ■ 小学校区

緊急避難場所

自然地形の高台
 津波避難ビル

わが家の緊急避難場所	避難場所までの移動時間
第1候補	
第2候補	
メモ	

あなたの小学校区の津波避難ビル			
校区	番号	施設名	収容可能人数(人)
春野西小学校区	1	ニッポン高度紙工業株式会社 N-1号工場棟屋上	450
	2	ニッポン高度紙工業株式会社 8号工場棟屋上	800

