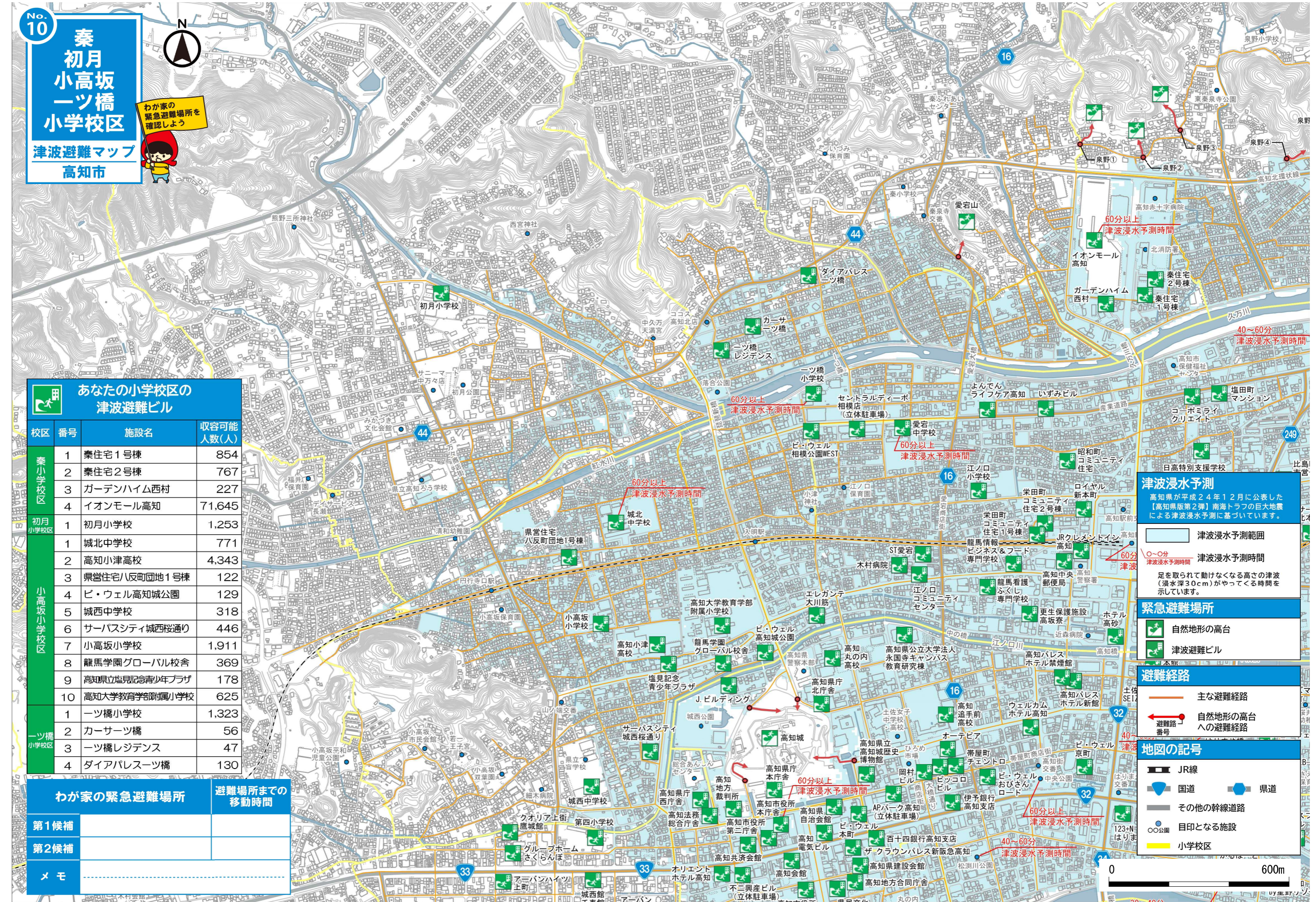


No. 10 秦 初月 小高坂 一ツ橋 小学校区 津波避難マップ 高知市



あなたの小学校区の津波避難ビル			
校区	番号	施設名	収容可能人数(人)
秦小学校区	1	秦住宅1号棟	854
	2	秦住宅2号棟	767
	3	ガーデンハイム西村	227
	4	イオンモール高知	71,645
初月小学校区	1	初月小学校	1,253
	1	城北中学校	771
小高坂小学校区	2	高知小津高校	4,343
	3	県営住宅八反町団地1号棟	122
	4	ピ・ウェル高知城公園	129
	5	城西中学校	318
	6	サーパスシティ城西桜通り	446
	7	小高坂小学校	1,911
	8	龍馬学園グローバル校舎	369
	9	高知県立塩見記念青少年プラザ	178
	10	高知大学教育学部附属小学校	625
	一ツ橋小学校区	1	一ツ橋小学校
2		カーサ一ツ橋	56
3		一ツ橋レジデンス	47
4		ダイヤパレス一ツ橋	130

わが家の緊急避難場所	避難場所までの移動時間
第1候補	
第2候補	
メモ	



津波浸水予測
高知県が平成24年12月に公表した【高知県版第2弾】南海トラフの巨大地震による津波浸水予測に基づいています。

津波浸水予測範囲
0~0分 津波浸水予測時間
0~10分 津波浸水予測時間
10~20分 津波浸水予測時間
20~30分 津波浸水予測時間
30~40分 津波浸水予測時間
40~60分 津波浸水予測時間
60分以上 津波浸水予測時間

足を取られて動けなくなる高さの津波(浸水深30cm)がやってくる時間を示しています。

緊急避難場所

- 自然地形の高台
- 津波避難ビル

避難経路

- 主な避難経路
- 自然地形の高台への避難経路

地図の記号

- JR線
- 国道
- 県道
- その他の幹線道路
- 目印となる施設
- 小学校区