

国保特定健康診査 のご案内

1年に1度の
ボディチェック!



受診期間：平成30年3月31日(土)まで

40歳～74歳の方を対象とした「特定健診」は、「メタボリックシンドローム(通称:メタボ・内臓脂肪症候群)」をはじめとする生活習慣病の早期発見・早期予防を目的とした健診です。

特定健診の受け方

1 受診券が届く

対象の方に、受診券(平成29年度は紫色)が届きます。(水色の封筒)
※特定健診実施医療機関一覧は裏面をご覧ください。



2 受診予約をする

特定健診実施医療機関へ、事前に申し込みをして下さい。



3 受診する

- 特定健診受診券
- 国民健康保険証
- 問診票

自己負担金は
無料です。
が必要です。



4 健診結果が届く

健診受診後、通常約1ヶ月程度で、健診結果がお手元に届きます。



※人間ドックとのセット受診にも受診券が必要です。

健診項目

身体計測	身長
	体重
	BMI(体格指数)
	腹囲
身体診察	医師による診察
血 圧	収縮期血圧
	拡張期血圧
脂 質	中性脂肪
	HDLコレステロール
	LDLコレステロール
肝 機 能	AST(GOT)
	ALT(GPT)
	γ-GT(γ-GT)
糖 代 謝	HbA1c (ヘモグロビンエーワンシー)
	尿糖
腎 機 能	尿蛋白
追加項目	腎 機 能
	クレアチニン
詳細項目	尿酸
	貧 血
	一定の基準に該当した方について医師の判断に基づき実施
心 電 図	
眼 底	

治療中の方へ

あなたが通院している医療機関が、特定健康診査医療機関(裏面をご参照ください)であれば、特定健診受診券を使うと、特定健診に該当する検査分が自己負担無料で受けられます。ぜひ、主治医にご相談ください。その検査結果は、約1ヶ月後に、お手元に郵送で届きます。裏面に記載されていない医療機関に通院中の場合でも、裏面にある実施医療機関に申し込めば、特定健診受診は可能です。



お問い合わせ先

特定健診に対して⇒

高知市 コールセンター 保険医療課

保健指導に関して⇒

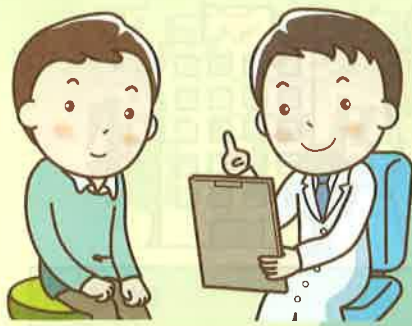
健康増進課

高知市 コールセンター ☎ 822-8111

(受付時間 年中無休8:00~19:00)

☎ 823-9359

☎ 803-8005



医師による診察や
各種血液検査、
尿検査などが受けられ、
健康チェックができます。



土曜日や
平日17:30以降も
受けられる医療機関も
あります。(裏面参照)

自己負担
無料

身近な医療機関
で受けられる

得 する
健 診

特定保健指導
が受けられる

医療費を節約
できる

特定健診4つ
のお得



一定の基準に該当する方は、
運動や食事に関して、
専門家からあなたの
生活に合った
アドバイスが
受けられます。

早めに治療を開始できれば、
生活習慣病は軽い状態の
方が、重症化した状態より、
治療にかかるお金が
少なくて済みます。



健診結果について

健診結果の見方などのご相談は、

健康増進課 TEL 803-8005

へご連絡ください。

また、健診結果に応じて、健康増進課や保
険医療課からご連絡する場合があります。

お勤め先で健診を受ける方へ

お勤め先で健診を受けるため国保特定健診は受けないという方
でご協力いただける方は、お勤め先での健診結果の提供をお願い
します。保険医療課管理係までお電話いただけましたら、返送
用封筒等を手配します。(TEL823-9358)

お電話いただいた健診結果は、集計、分析し高知市の生活習慣
病予防対策に活かさせていただきます。

「人間ドック」を受けられる方へ

人間ドックと特定健診をセットで受診すると、
人間ドックの検査項目のうち、特定健診部分が
無料となります。

※「人間ドック+特定健診」セットで受診可能な医療
機関については裏面の実施医療機関一覧をご覧
下さい。

人間ドック

人間ドックにはさまざまな検
査項目があり、通常数万円の
自己負担が必要です。

特定健診の
検査項目
無料

特定健診には無い
検査項目
実費

(費用は実施機関にご確認下さい)

毎年受けないといけないの？

健診を毎年受けることで、正常値の範囲でも
年々異常値に近づいている項目に気付いたり、
急な異常に気付いたりすることもできます。
毎年受けて、自分の体の変化を見ていきましょう。



受けよう特定健診！



生活習慣病は自覚症状なく進行して、重症化す
ると心筋梗塞や脳卒中、腎不全を起こします。だ
から特定健診を受けて、血圧、血糖値、尿酸値等
を調べて早期発見することが大切です。
自分の体に合わせた健康づくりに取り組んでみ
ませんか？また、かかりつけ医を持つことも、健
康管理の第一歩です。

高知市のがん検診について

●お問い合わせは健康増進課 803-8005へ

検診種目	胃がん検診 (集団検診のみ)	大腸がん検診	胸部検診・ 65歳以上は結核検診 (集団検診のみ)	乳がん検診	子宮頸がん検診
内容	バリウムによる 胃部エックス線検査	便潜血検査	胸部エックス線検査	乳房エックス線検査	視診・内診・ 子宮頸部の細胞診
対象者	40歳以上の方			40歳以上の女性のうち、 昨年度未受診の方	20歳以上の女性のうち、 昨年度未受診の方
自己負担金	700円	無料		40歳代 1,200円 50歳以上 900円	集団検診 600円 個別検診 1,200円
個別 検診	受診期間	平成30年3月16日(金) まで(休診日は除く)		平成30年2月28日(水)まで (休診日は除く)	
	申込先	実施機関に 直接申し込み		まず健康増進課☎803-8005に 受診票のお申し込み	

- 各検診とも年度内に1回受診できます。(乳がん検診および子宮頸がん検診は隔年検診のため、2年度に1回の受診)
- がん検診・胸部検診は、通院中や職場等で検診を受ける機会のある方をご遠慮ください。
- 自己負担金は①生活保護受給中の方②市民税非課税世帯の方は免除されます。申込時にお知らせください。
- 集団検診の申し込みは電話で。ただし、聴覚・言語障害のある方はファクス(823-8020)、郵送での申し込みも可能です。申込開始日の前日までにご連絡ください。専用の申込用紙を送付します。

平成29年度集団がん検診の予定

平成29年7月から12月までの予定です。
申し込み開始日などの詳細は、高知市広報「あかるいまち」
をご覧ください。

申し込み 開始日	検診日	会場(所在地)	検診種目(印のある検診を実施します)				
			胃	大腸	胸部	乳	子宮
6/14 (水) 8時30分 から	7/20(木)	保健福祉センター (塩田町)	②		②		
		大津ふれあいセンター (大津乙)			⑤		
7/12 (水) 8時30分 から	8/22(火)	東部健康福祉センター (葛島4丁目)	②		②		
		布師田ふれあいセンター (布師田)			⑤		
	8/29(火)	中央卸売市場(弘化台)	②	②	②		
		木村会館(旭町)			⑤		
8/9 (水) 8時30分 から	9/3(日)	福寿園(福井町)	②	②	②		
	9/26(火)	一宮ふれあいセンター (一宮中町)	②				
		朝倉総合市民会館 (朝倉戊)	②		②		
	9/29(金)	木村会館(旭町)			⑤		
		9/30(土)	長浜小学校(長浜)	①	①	①	
9/13 (水) 8時30分 から	10/2(月)	長浜市民会館(長浜)			⑤		
	10/3(火)	介良ふれあいセンター (介良乙)			⑤		
	10/15(日)	保健福祉センター (塩田町)	②	②	②	④	④
	10/16(月)	保健福祉センター (塩田町)	②	②	②		②
	10/19(木)	大津ふれあいセンター (大津乙)	②				
	10/24(火)	介良ふれあいセンター (介良乙)	②				

申し込み 開始日	検診日	会場(所在地)	検診種目(印のある検診を実施します)			
			胃	大腸	胸部	子宮
10/11 (水) 8時30分 から	11/10(金)	三里文化会館 (仁井田)	②		②	
		御置瀬ふれあいセンター (御置瀬)				⑤
	11/28(火)	わんぱくこうち (棧橋通6丁目)	②			③
一宮ふれあいセンター (一宮中町)					⑤	
11/8 (水) 8時30分 から	11/29(水)	木村会館(旭町)	②			
		12/8(金)	保健福祉センター (塩田町)	②		②
		朝倉ふれあいセンター (曙町1丁目)			⑤	

〈検診日の受付時間〉

- ① 8:30~10:30
- ② 9:00~10:30
- ③ 13:30~14:30
- ④ 13:30~15:30
- ⑤ 15:30~16:30



平成29年度

特定健康診査・がん検診実施

地区	医療機関名	特定 健診	大腸 がん	乳 がん	子宮頸 がん	所在地	電話番号
上 街	国吉病院	●	▲			上町1丁目3-4	875-0231
	クリニックグリーンハウス	★	▲	▲	▲	上町1丁目7-1	871-1711
	上町病院	★	▲			上町1丁目7-34	823-3271
	吉岡クリニック	★	▲			上町2丁目5-1 白井エステートビル2F	871-1666
	川村病院	★	▲			上町5丁目6-20	823-7433
高 知 街	さんさんクリニック	★	▲			鷹匠町1丁目1-8	822-5531
	田村産婦人科	★			▲	鷹匠町1丁目1-10	823-1110
	柚本内科	●				本町2丁目2-30	873-6667
	竹下病院	★	▲		▲	本町2丁目4-3	822-2371
	見元回生病院	●	▲			本町2丁目4-28	875-7227
	下司病院	●	▲			本町3丁目5-13	823-3257
	南病院	●	▲			本町3丁目6-28	822-0505
	谷田内科クリニック	●	▲			本町4丁目1-52 本町MLプラザ1F	854-7050
	浜田循環器内科	★	▲			本町5丁目2-16	823-8170
	平田病院	●	▲			本町5丁目4-23	875-6221
	県庁前クリニック	★				升形4-3	823-6651
	高知見元醫院	●	▲			升形5-33	822-7168
	浅井病院	★	▲			升形8-2	872-2013
	島本病院	★	▲			帯屋町2丁目6-3	873-6131
	帯屋町ハートクリニック	★☆	▲			帯屋町2丁目2番9号 帯屋町CENTRO2階	875-4976
	畠中クリニック	●				追手筋1丁目9-22 高知メディカルプラザ1階	822-6105
	植田医院	●	▲			廿代町1-8	823-8814
	中ノ橋病院	●	▲			永国寺町1-46	872-4069
	出原診療所	●				永国寺町6-2	825-3211
	南 街	だいいちリハビリテーション病院	●	▲			九反田2-14
高知記念病院		★	▲			城見町4-13	883-4377
下村病院		★	▲			南はりまや町1丁目7-15	882-7161
北 街	久病院	●	▲			桜井町1丁目2-35	883-6264
	寺尾内科クリニック	●	▲			はりまや町1丁目5-33 土電ビル4F	884-8880
	麻植胃腸科	★	▲			はりまや町3丁目3-3	882-7814
	谷岡内科小児科	★	▲			はりまや町3丁目21-17	882-6811
下 知	秋沢内科	●	▲			東雲町8-47	882-3770
	こんどうクリニック	●				日の出町1-11	883-7333
	毛山病院	●	▲		▲	知寄町1丁目2-2	883-0515
	図南病院	●	▲	▲		知寄町1丁目5-15	882-3126
	つつみ内科胃腸科クリニック	★	▲			知寄町1丁目6-34	821-7321
	あおば内科呼吸器科	●	▲			知寄町2丁目2-41	861-5168
	高知検診クリニック	●		▲	▲	知寄町2丁目4-36	883-9711
	土佐田村病院	★	▲			稲荷町11-20	883-3544
	たかさきクリニック胃腸科・内科	●	▲			杉井流2-32	885-6200
	亀井クリニック	★	▲			札幌18-22	885-5533
	田村内科整形外科病院	★	▲			二葉町10-10	883-1777
	お日さまクリニック	★☆	▲			南川添23-7	855-7233
三 里	武林整形外科	●	▲			仁井田645	847-6080
	誠内科	★	▲			仁井田4350-2	847-6000
	坂井内科小児科	★	▲			十津3丁目6-28	847-5511
江 ノ 口	岡村病院	●	▲			入明町1-5	822-5155
	木村病院	★	▲			寿町8-8	822-7231
	吉川内科消化器科	★	▲			伊勢崎町10-11	871-3355
	小谷放射線科・内科	★	▲			吉田町2-8	873-6111
	高知病院	●	▲			相生町1-35	883-3211
	愛宕病院	★	▲		▲	愛宕町1丁目1-13	823-3301
	瀬戸内科	★☆	▲			愛宕町2丁目22-3	873-1794
高橋病院	★	▲			愛宕町3丁目9-20	822-1616	

平成29年4月1日現在



医療機関一覧

地区	医療機関名	特定 健診	大腸 がん	乳 がん	子宮頸 がん	所在地	電話番号	
江ノ口	福井小児科・内科・循環器科	★	▲			愛宕町3丁目12-3	824-6556	
	高松内科クリニック	●	▲			大川筋2丁目5-48	872-5500	
	くぼぞえ外科胃腸内科	★	▲			相生町1-20	884-5622	
	クリニック地球33番地	●	▲			北本町4丁目4-61	880-0733	
	純クリニック	●	▲			栄田町1-2-16	822-8171	
	みなみの風診療所	★	▲			栄田町3-7-1	826-3730	
	松岡胃腸科内科	★	▲			和泉町3-25	825-3325	
	津野クリニック	●	▲			比島町4丁目1-12	873-4361	
	島津病院	●	▲			比島町4丁目6-22	823-2285	
小高坂	高知いちょう医院	★	▲			井口町11	875-8105	
	見元クリニック	★	▲			西町42	855-8123	
	細木病院	●	▲	▲	▲	大膳町37	822-7264	
旭街	おざきクリニック	★	▲			東石立町48-12	832-4990	
	石立クリニック	★☆	▲			石立町96-5	831-6661	
	竹村循環器科内科	●				玉水町82	872-1800	
	山村病院	●	▲			下島町11	872-5038	
	藤田クリニック	★	▲			旭町2丁目23-35	820-6001	
	渋谷内科胃腸科	★	▲			中須賀町107	822-8862	
	横田クリニック	●				旭駅前町5	824-3122	
	山下脳神経外科	●	▲			南元町3-13	825-2060	
	高知医療生活協同組合旭診療所	★	▲			旭上町32	844-0809	
	もみのき病院	●	▲			塚ノ原6-1	840-2222	
	内田脳神経外科	●				塚ノ原37	843-1002	
	松岡クリニック	★	▲			横内454	844-7117	
	高知医療生活協同組合高知生協病院	★	▲	▲		口細山206-9	843-0051	
	福井診療所内科消化器科	●				福井扇町1178-1	873-2886	
	くすのせクリニック	★	▲			福井町811-1	872-2121	
	初月	菅野医院	★	▲			東久万84-21	820-1400
	高須	高知厚生病院	★	▲			葛島1丁目9-50	882-6205
福森循環器科小児科		★	▲			葛島2丁目3-21	884-3161	
青木脳神経外科形成外科		★	▲			高須新町1丁目6-26	885-3600	
村上外科胃腸科		★	▲			高須新町4丁目1-10	884-4721	
はまだ産婦人科		★			▲	高須3丁目1-28	882-0777	
きたじま内科クリニック		●	▲			高須2丁目5-22	878-1300	
新木診療所		★	▲			高須3丁目12-40	884-5503	
一宮		いずみの病院	●	▲	▲		薊野北町2丁目10-53	826-5511
	きんろう病院	●				薊野北町3丁目2-28	845-8711	
	岩崎胃腸科内科	★	▲			薊野東町9-32	846-7171	
	きたむら心臓血管外科内科	★				薊野南町28-45	845-6711	
	三愛病院	●	▲		▲	一宮西町1丁目7-25	845-5291	
	一宮さずなクリニック	★	▲			一宮東町5丁目5番13号	846-2221	
	高知総合リハビリテーション病院	●				一宮南町1丁目10-15	845-1641	
秦	福田心臓・消化器内科	★	▲			東秦泉寺67-1	822-1122	
	山中外科・整形外科	★	▲			西秦泉寺373-1	822-1888	
	よりみつ内科消化器内科	★	▲			三園町227	824-3955	
潮江	潮江高橋病院	●	▲			土居町9-18	833-2700	
	ふたばクリニック	★	▲			役知町15-7	831-9050	
	二山整形外科	●	▲			潮新町1丁目6-30	832-0011	
	横田胃腸科内科	★	▲			潮新町1丁目16-10	833-0237	
	大川内科	★☆	▲			萩町1丁目6-52	855-7717	
	ながの内科クリニック	★	▲			新田町14-31	837-1233	
	梅ノ辻クリニック	★	▲			梅ノ辻8-7	833-4580	
	吉村神経内科リハビリクリニック	●	▲			百石町2丁目2-1	832-6431	
にしの内科クリニック循環器・心臓内科	★☆	▲			百石町2丁目29-16	855-5524		

特定健診の
マークについて

● 平日実施 ★ 土曜日も実施
☆ 平日17:30以降も実施
(時間は予約時に各医療機関にお問い合わせください)

がん検診マーク
について

▲ 実施している
(日時などは各医療機関にお問い合わせください)

高知県総合保健協会では…

胸部検診(胸部エックス線検査)も同時受診
できる日程があります。詳しい日程は、高知
県総合保健協会にお問い合わせください。
お申し込みは、高知県総合保健協会に直接
お電話をお願いします。ただし、受診日の2
週間前までのお申し込みが必要となります。

※ **網かけ** の医療機関は、人間ドックと特定健診をセットで受診できる医療機関です

地区	医療機関名	特定 健診	大腸 がん	乳 がん	子宮頸 がん	所在地	電話番号
潮江	市川医院	★	▲			百石町3丁目8-20	832-2367
	ますだクリニック	★	▲			百石町4丁目17-1	805-0871
	うしおえ太陽クリニック	★	▲			竹島町13-1 うしおえメディカルビル・イーア2F	805-0070
	小林レディースクリニック	★☆	▲		▲	竹島町13-1 うしおえメディカルビル・イーア3F	805-1777
	玉木内科小児科クリニック	★☆	▲			高見町189-1	834-2800
	潮江診療所	●	▲			高見町363-1	833-9511
	塩見クリニック	★	▲			六泉寺町87-5	805-0002
	絹川医院	★	▲			棧橋通1丁目7-17	833-5222
	島崎クリニック	★☆	▲			棧橋通2丁目12-5	833-3344
	高知県総合保健協会	●	▲	▲	▲	棧橋通6丁目7-43	832-9691
朝倉	泌尿器科・皮ふ科かさほらクリニック	★				鶴来第11番38-10 あさくらメディカルビル3F	855-3311
	藤井クリニック	★	▲		▲	朝倉乙988	844-7070
	朝倉深田内科	★	▲			朝倉丙318-10	843-6060
	朝倉病院	●	▲			朝倉丙1653-12	844-2701
	高知脳神経外科病院	★	▲			朝倉戊767-5	840-3535
	たむら内科クリニック	●	▲			曙町1丁目1-20	850-0008
	川村整形外科	★	▲			曙町1丁目19-1	843-5252
	うぐるす内科クリニック	●	▲			鶴来第11-38-10	840-4976
	坂本医院	★	▲			朝倉南町4-25	843-8801
	宮上内科	★	▲			朝倉東町51-1	840-2121
鴨田	朝倉医療クリニック	●				朝倉丙534-1	856-6001
	快聖クリニック	●	▲			鴨部1085-1	850-0038
	高知西病院	●	▲	▲		神田317-12	843-8220
	岡林病院	●	▲			神田598	832-8821
	おがわハートクリニック	★	▲			神田840-1	805-0810
長浜	かもだの診療所	★	▲			鴨部2丁目1-16	843-3215
	長浜病院	★	▲			長浜801	841-2337
	クリニックひろと	●	▲			長浜4823	841-2327
	依岡内科	★	▲			横浜新町3丁目116	841-1170
	横浜ニュータウン内科	★☆	▲			横浜新町4丁目2315	841-5001
	横浜病院	★	▲			横浜東町10-1	842-7100
	段原内科	★	▲			瀬戸1丁目2-61	842-7111
大津	梅原産科婦人科	★	▲		▲	瀬戸南町2丁目1-10	842-0700
	こうちクリニック胃腸科内科	★	▲			大津甲553-2	866-0006
	おの肛門科胃腸科外科	★	▲			大津甲560-2	866-5500
	高知城東病院	●	▲			大津乙719	866-2326
	つねまつ内科	★	▲			大津乙1041-4	866-5055
	青山整形外科	★				大津乙1877-4	866-5366
介良	高知高須病院	●	▲			大津乙2705-1	878-3377
	なかやまクリニック内科・循環器科	●	▲			介良乙1049 高知東メディカルスクエア3F	878-7007
	福留内科	★	▲			介良乙3236-2	860-5696
	けら小児科アレルギー科	★	▲			介良352-1	860-1350
春野	潮見台診療所	★				潮見台3丁目131	860-1593
	高知市土佐山へき地診療所	●	▲			土佐山桑尾1842-2	895-2636
	永井病院	●	▲			春野町西分2027-3	894-6611
	リハビリテーション病院すこやかな杜	★	▲			春野町芳原1316-1	837-2345
	はるの森澤クリニック	★	▲			春野町東諸木3163	841-0188
	春野うららかクリニック	★	▲			春野町南ヶ丘7丁目16	848-0086
南国市	みなみが丘ポラリスクリニック	★☆	▲			春野町南ヶ丘1丁目4-1	841-3880
	JA高知病院JA高知健診センター	●				南国市明見字中野526-1	863-8510

※特定健診は高知市外でも受診できる医療機関があります。

高知市コールセンター(TEL 822-8111)又は保険医療課給付係(TEL 823-9359)まで
お問い合わせください。