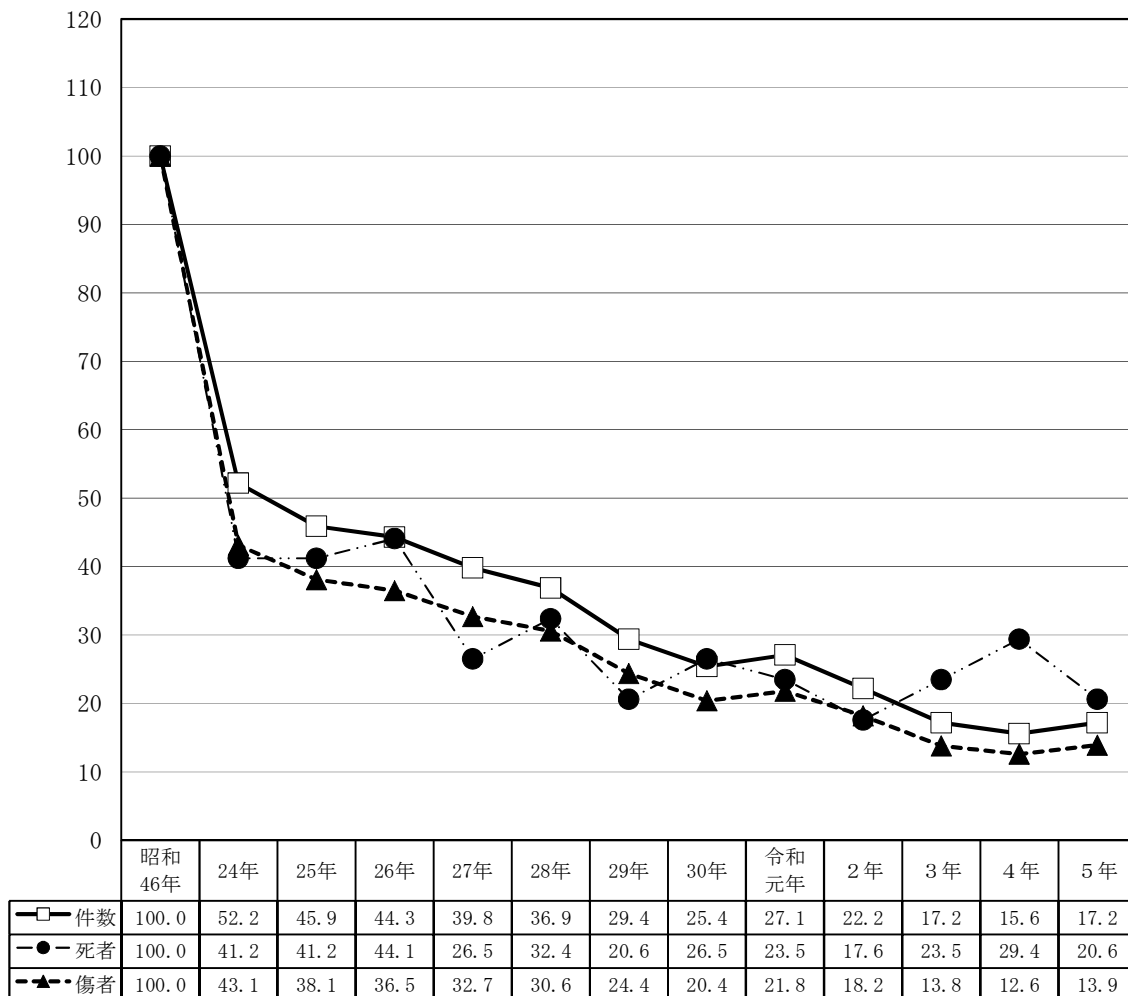


高知市内年別交通事故発生状況

(単位：件，人)

	昭和46年	24年	25年	26年	27年	28年	29年	30年	令和元年	2年	3年	4年	5年
発生 件数	3,494	1,823	1,605	1,549	1,390	1,291	1,026	886	948	774	602	544	601
指数	100.0	52.2	45.9	44.3	39.8	36.9	29.4	25.4	27.1	22.2	17.2	15.6	17.2
死者	34	14	14	15	9	11	7	9	8	6	8	10	7
指数	100.0	41.2	41.2	44.1	26.5	32.4	20.6	26.5	23.5	17.6	23.5	29.4	20.6
傷者	4,627	1,995	1,765	1,687	1,515	1,417	1,129	944	1,009	841	638	584	642
指数	100.0	43.1	38.1	36.5	32.7	30.6	24.4	20.4	21.8	18.2	13.8	12.6	13.9

(指数)



◆ 指数は昭和46年を100とする

資料：交通白書