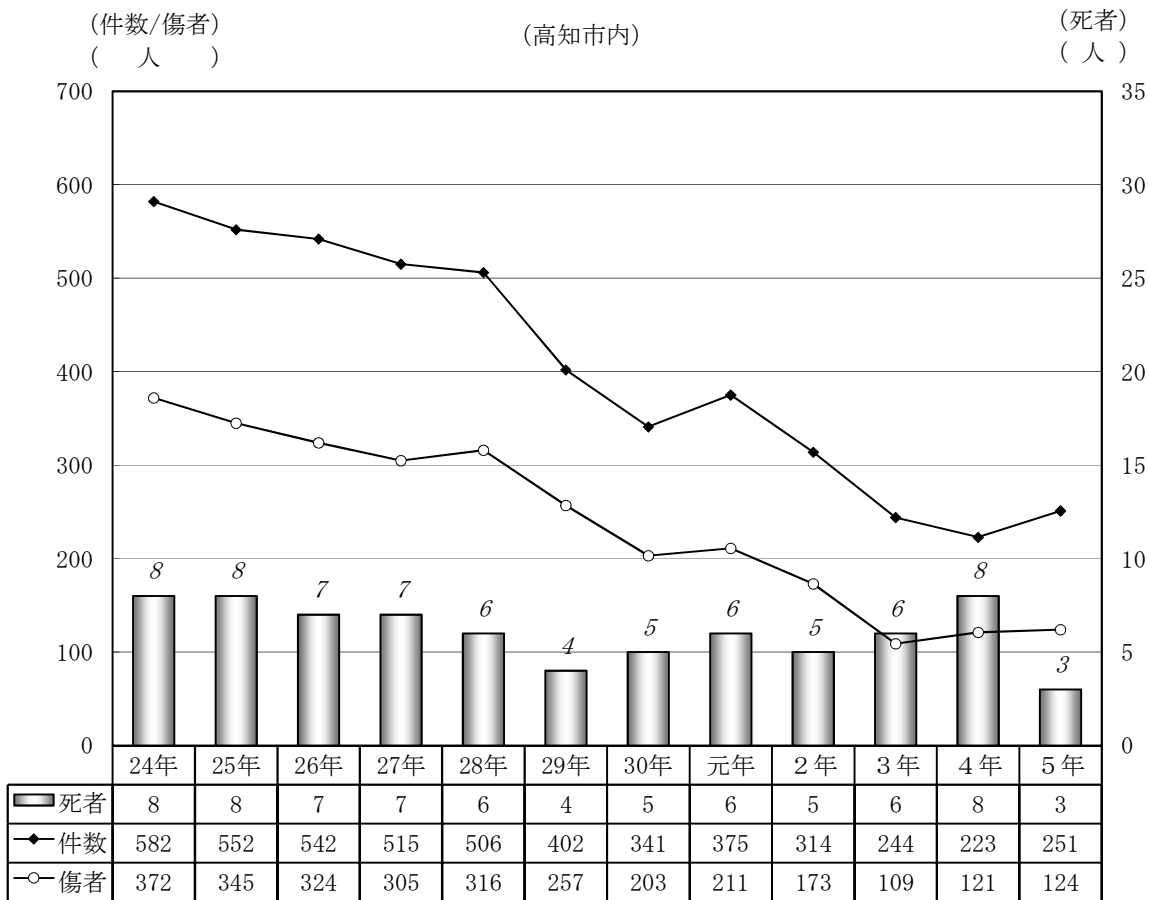


# 高齢者の交通事故発生状況

(単位：件，人，%)

区分 年別	高知県内			高知市内			市/県(%)		
	件数	死者	傷者	件数	死者	傷者	件数	死者	傷者
平成 24年	1,209	34	819	582	8	372	48.1	23.5	45.4
25年	1,148	31	739	552	8	345	48.1	25.8	46.7
26年	1,060	25	694	542	7	324	51.1	28.0	46.7
27年	980	19	641	515	7	305	52.6	36.8	47.6
28年	944	26	605	506	6	316	53.6	23.1	52.2
29年	783	16	508	402	4	257	51.3	25.0	50.6
30年	691	18	440	341	5	203	49.3	27.8	46.1
令和 元年	677	25	409	375	6	211	55.4	24.0	51.6
2年	575	26	335	314	5	173	54.6	19.2	51.6
3年	482	21	249	244	6	109	50.6	28.6	43.8
4年	451	20	270	223	8	121	49.4	40.0	44.8
5年	455	11	234	251	3	124	55.2	27.3	53.0



資料：交通白書